



# MASTER LEDtube InstantFit HF



## MASTER LEDtube HF 1200mm HO 14W830 T8

La lampe Philips MASTER LEDtube intègre une source LED dans un corps qui reprend les dimensions des lampes fluorescentes classiques. Sa conception unique permet de créer une apparence visuelle parfaitement uniforme qu'il n'est pas possible de distinguer du fluorescent traditionnel. Ce produit est la solution idéale pour le remplacement dans les applications d'éclairage général.

### Mises en garde et sécurité

- Remarques : L'efficacité énergétique globale et la distribution de lumière de toute installation utilisant ces lampes dépendent de la conception de l'installation.

### Données du produit

Caractéristiques générales	
Type de lampe	LED
Référence de mesure de flux	Sphere
Nombre de cycles d'allumage	50 000
Durée de vie nominale	75 000 h
Culot	G13 ROT (Rotating) [Medium Bi-Pin Fluorescent]

Photométries et colorimétries	
Code couleur	830 [CCT of 3000K]
Angle du faisceau (nom.)	160 degré(s)
Flux lumineux	2 000 lm
Désignation de la couleur	Blanc (WH)
Température de couleur corrélée (nom.)	3000 K
Efficacité lumineuse (nominale)	142 lm/W
Cohérence des couleurs	<6

Indice de rendu de couleur (IRC)	80
LLMF à la fin de la durée de vie nominale (nom.)	70 %
Valeur de scintillement (PstLM)	0,5
Valeur d'effet stroboscopique (SVM)	0,2

Caractéristiques électriques	
Fréquence linéaire	20000-75000 Hz
Fréquence d'entrée	20000-75000 Hz
Consommation électrique	14 W
Heure de démarrage (nom.)	0,5 s
Temps de chauffe à 60 %	0,5 s
Facteur de puissance (fraction)	0,9
Tension (nom.)	30-80 V

# MASTER LEDtube InstantFit HF

## Températures

Gamme de températures ambiantes	-20 °C à 45 °C
Température maximale du produit (nom.)	55 °C

## Gestion et gradation

Variation de l'intensité lumineuse	Oui - Vérifiez la compatibilité du ballast
------------------------------------	--

## Matériaux et finitions

Finition ampoule	Dépoli
Matériaux des lampes	Plastique
Longueur du produit	1 200 mm
Forme de la lampe	Tube, double extrémité

## Normes et recommandations

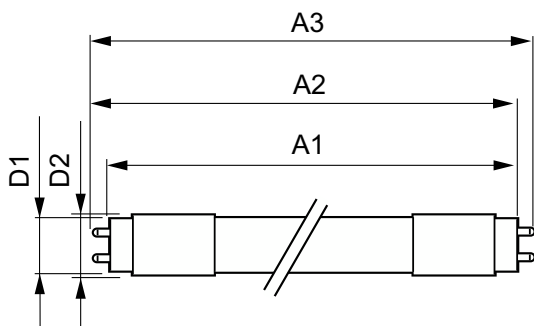
Classe d'efficacité énergétique	E
Produit à faible consommation	Oui
Homologation	Conformité RoHS TUV Marquage CE Certificat Keur KEMA

Consommation d'énergie kWh/1 000 h	14 kWh
Numéro d'enregistrement EPREL	1165513
Marquage CE	Oui
Conforme à RoHS	Oui

## Données logistiques

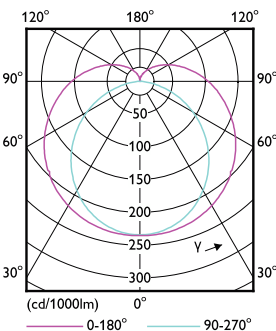
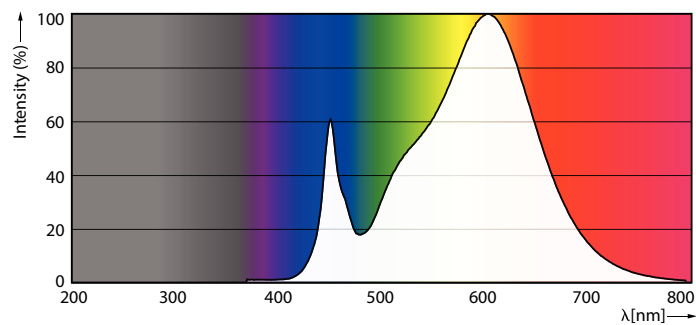
Code EOC	871951446688300
Nom du produit de la commande	MAS LEDtube HF 1200mm HO 14W830 T8
Code de commande	46688300
Quantité par pack	1
Conditionnement par carton	20
Code 12NC	929003553402
Nom de produit complet	MASTER LEDtube HF 1200mm HO 14W830 T8
Codes EAN/UPC - Boîte	8719514466890

## Schéma dimensionnel



Product	D1	D2	A1	A2	A3
MAS LEDtube HF 1200mm HO 14W830 T8	25,8 mm	28 mm	1 198,2 mm	1 205,3 mm	1 212,4 mm

## Données photométriques

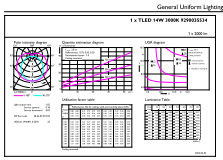


Spectral Power Distribution Colour - MAS LEDtube HF 1200mm HO 14W830 T8

Light Distribution Diagram - MAS LEDtube HF 1200mm HO 14W830 T8

# MASTER LEDtube InstantFit HF

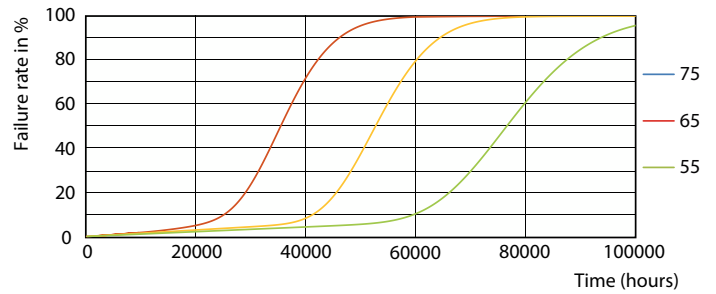
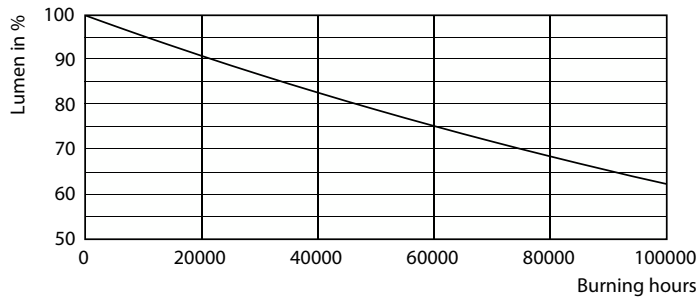
## Données photométriques



© 2023 Philips Lighting B.V. Page 11

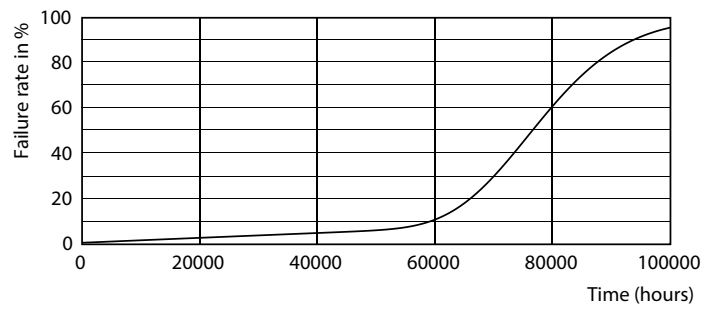
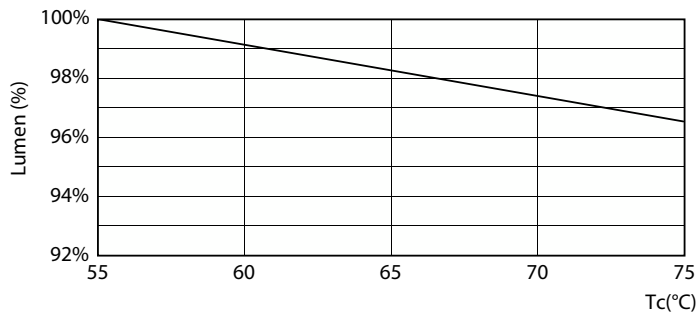
General uniform lighting - MAS LEDtube HF 1200mm HO 14W830 T8

## Durée de vie



Lumen Maintenance Diagram - MAS LEDtube HF 1200mm HO 14W830 T8

Life Expectancy Diagram - MAS LEDtube HF 1200mm HO 14W830 T8

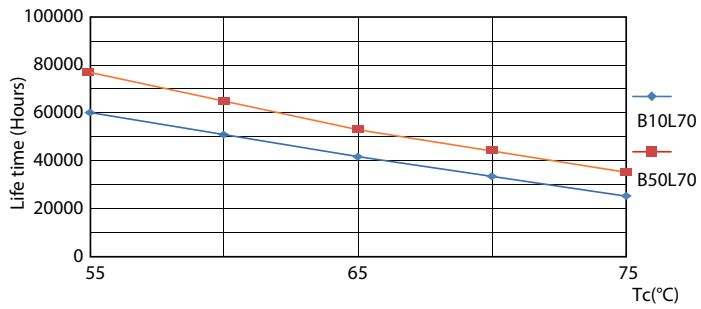


Lumen Maintenance Diagram - MAS LEDtube HF 1200mm HO 14W830 T8

Life Expectancy Diagram - MAS LEDtube HF 1200mm HO 14W830 T8

# MASTER LEDtube InstantFit HF

## Durée de vie



Life Expectancy Diagram - MAS LEDtube HF 1200mm HO 14W830 T8

