



# MASTER LEDtube EM/ Mains



## MASTER LEDtube 600mm HO 8W830 T8

La lampe Philips MASTER LEDtube intègre une source LED dans un corps qui reprend les dimensions des lampes fluorescentes classiques. Sa conception unique permet de créer une apparence visuelle parfaitement uniforme qu'il n'est pas possible de distinguer du fluorescent traditionnel. Convient aux utilisateurs qui recherchent le meilleur rapport qualité/prix avec un budget limité et souhaitent remplacer leurs lampes pour obtenir un meilleur effet lumineux et une durée de vie plus longue.

### Mises en garde et sécurité

• -

### Données du produit

Caractéristiques générales		Cohérence des couleurs	
Type de lampe	LED	Cohérence des couleurs	<6
Référence de mesure de flux	Sphere	Indice de rendu de couleur (IRC)	83
Nombre de cycles d'allumage	200 000	LLMF à la fin de la durée de vie nominale (nom.)	70 %
Durée de vie nominale	75 000 h	Valeur de scintillement (PstLM)	1
Culot	G13 ROT (Rotating) [Medium Bi-Pin Fluorescent]	Valeur d'effet stroboscopique (SVM)	0,4
Photométries et colorimétries		Caractéristiques électriques	
Code couleur	830 [CCT of 3000K]	Fréquence linéaire	50 to 60 Hz
Angle du faisceau (nom.)	160 degré(s)	Fréquence d'entrée	50 à 60 Hz
Flux lumineux	1 000 lm	Consommation électrique	8 W
Désignation de la couleur	Blanc (WH)	Heure de démarrage (nom.)	0,5 s
Température de couleur corrélée (nom.)	3000 K	Temps de chauffe à 60 %	0,5 s
Efficacité lumineuse (nominale)	125 lm/W	Facteur de puissance (fraction)	0,9
		Tension (nom.)	220-240 V

# MASTER LEDtube EM/Mains

## Températures

Gamme de températures ambiantes	-20 °C à 35 °C
Température maximale du produit (nom.)	50 °C

## Gestion et gradation

Variation de l'intensité lumineuse	Non
------------------------------------	-----

## Matériaux et finitions

Finition ampoule	Dépoli
Matériaux des lampes	Plastique
Longueur du produit	600 mm
Forme de la lampe	Tube, double extrémité

## Normes et recommandations

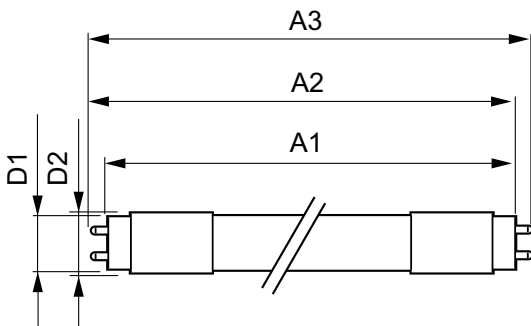
Classe d'efficacité énergétique	E
Produit à faible consommation	Oui
Homologation	Conformité RoHS TUV Marquage CE Certificat Keur KEMA

Consommation d'énergie kWh/1 000 h	8 kWh
Numéro d'enregistrement EPREL	1206979
Marquage CE	Oui
Conforme à RoHS	Oui

## Données logistiques

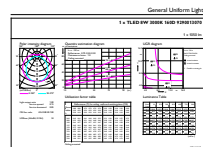
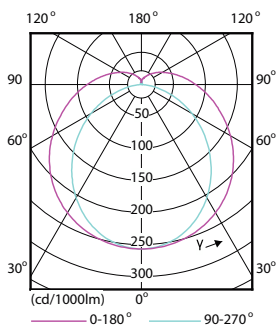
Code EOC	871869669747400
Nom du produit de la commande	MAS LEDtube 600mm HO 8W830 T8
Code de commande	69747400
Quantité par pack	1
Conditionnement par carton	10
Code 12NC	929001307002
Nom de produit complet	MASTER LEDtube 600mm HO 8W830 T8
Codes EAN/UPC - Boîte	8718696697481

## Schéma dimensionnel



Product	D1	D2	A1	A2	A3
MAS LEDtube 600mm HO 8W830 T8	25,78 mm	28 mm	588,5 mm	595,5 mm	602,5 mm

## Données photométriques

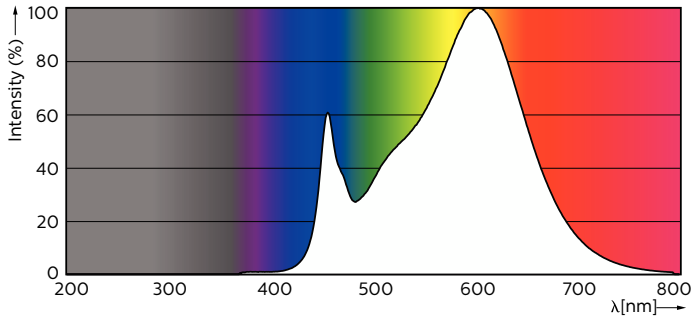


Light Distribution Diagram - MAS LEDtube 600mm HO 8W830 T8

General uniform lighting - MAS LEDtube 600mm HO 8W830 T8

# MASTER LEDtube EM/Mains

## Données photométriques

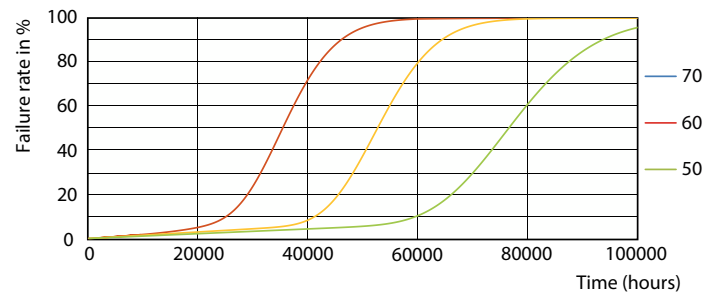


Spectral Power Distribution Colour - MAS LEDtube 600mm HO 8W830 T8

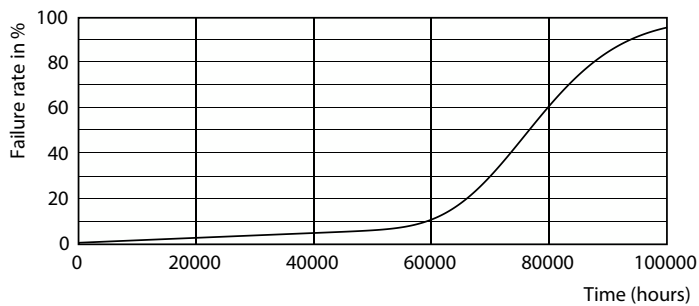
## Durée de vie



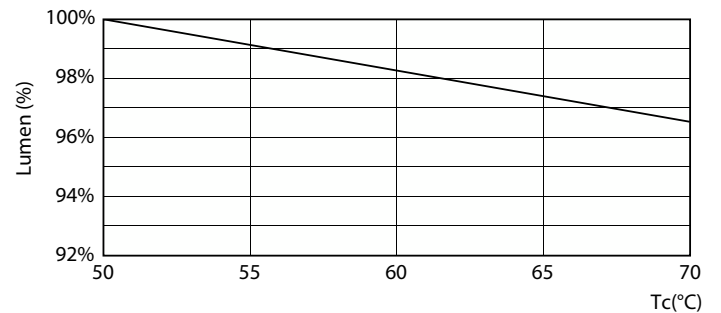
Lumen Maintenance Diagram - MAS LEDtube 600mm HO 8W830 T8



Life Expectancy Diagram - MAS LEDtube 600mm HO 8W830 T8



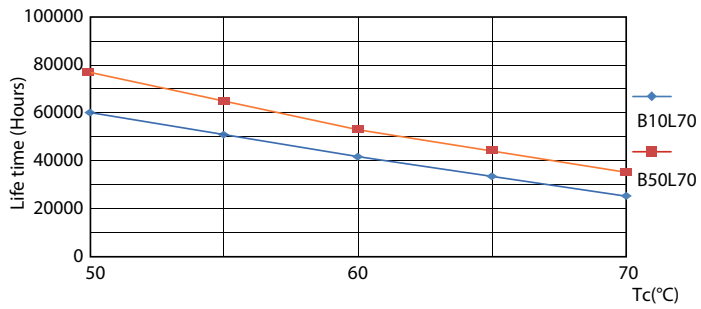
Life Expectancy Diagram - MAS LEDtube 600mm HO 8W830 T8



Lumen Maintenance Diagram - MAS LEDtube 600mm HO 8W830 T8

# MASTER LEDtube EM/Mains

## Durée de vie



Life Expectancy Diagram - MAS LEDtube 600mm HO 8W830 T8

