



Tube LED MASTER LEDtube InstantFit HF T5



Master LEDtube HF 1500mm HO 26W 865 T5 OE

Philips MASTER LEDtube intègre une source lumineuse LED dans un facteur de forme fluorescent traditionnel. Son design unique crée un aspect visuel parfaitement uniforme, qui ne se distingue pas des fluorescents traditionnels. Ces tubes d'éclairage T5 constituent le choix idéal pour obtenir des performances absolues et sont conçus pour résister aux conditions quotidiennes. Avec des économies inégalées grâce à une faible consommation d'énergie et une durée de vie exceptionnellement longue, ces tubes LED T5 constituent le choix idéal pour toutes les applications exigeantes.

Données du produit

Caractéristiques générales		Caractéristiques électriques	
Type de lampe	LED	Cohérence des couleurs	<6
Référence de mesure de flux	Sphere	Indice de rendu de couleur (IRC)	80
Nombre de cycles d'allumage	50 000	LLMF à la fin de la durée de vie nominale (nom.)	70 %
Durée de vie nominale	60 000 h	Fréquence linéaire	20K to 140K Hz
Culot	G5 [G5]	Fréquence d'entrée	20 K à 140 K Hz
Photométries et colorimétries		Consommation électrique	26 W
Code couleur	865 [CCT of 6500K]	Heure de démarrage (nom.)	0,5 s
Angle du faisceau (nom.)	200 degré(s)	Temps de chauffe à 60 %	0,5 s
Flux lumineux	3 900 lm	Facteur de puissance (fraction)	0,9
Désignation de la couleur	Lumière naturelle froide	Tension (nom.)	60-120 V
Température de couleur corrélée (nom.)	6500 K		
Efficacité lumineuse (nominale)	150 lm/W		

Tube LED MASTER LEDtube InstantFit HF T5

Températures

Gamme de températures ambiantes	-20 °C à 45 °C
Température maximale du produit (nom.)	50 °C

Gestion et gradation

Variation de l'intensité lumineuse	Oui - Vérifiez la compatibilité du ballast
------------------------------------	--

Matériaux et finitions

Finition ampoule	Dépoli
Matériaux des lampes	Verre
Longueur du produit	1 500 mm
Forme de la lampe	Tube, double extrémité

Normes et recommandations

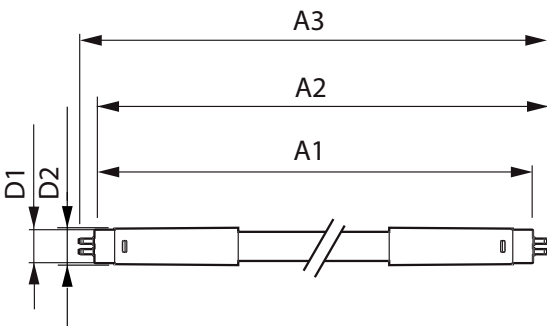
Classe d'efficacité énergétique	D
Produit à faible consommation	Oui
Homologation	Conformité RoHS TUV Marquage CE Certificat Keur KEMA

Consommation d'énergie kWh/1 000 h	26 kWh
Numéro d'enregistrement EPREL	1384145
Marquage CE	Oui
Conforme à RoHS	Oui

Données logistiques

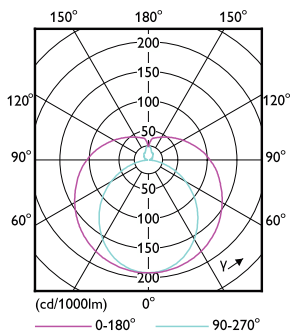
Code EOC	871869974961300
Nom du produit de la commande	MAS LEDtube HF 1500mm HO 26W 865 T5 OE
Code de commande	74961300
Quantité par pack	1
Conditionnement par carton	10
Code 12NC	929002352502
Nom de produit complet	Master LEDtube HF 1500mm HO 26W 865 T5 OE
Codes EAN/UPC - Boîte	8718699749620

Schéma dimensionnel

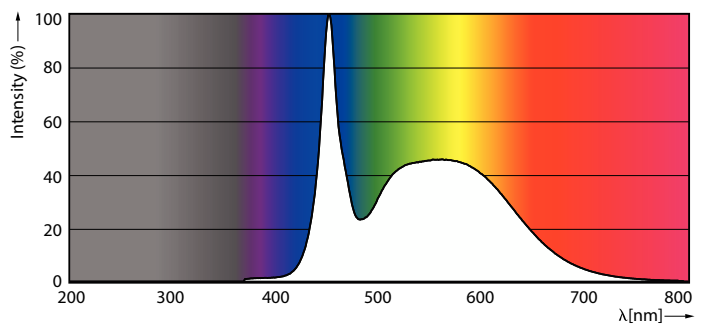


Product	D1	D2	A1	A2	A3
MAS LEDtube HF 1500mm HO 26W 865 T5 OE	15,5 mm	19 mm	1 449 mm	1 456 mm	1 463 mm

Données photométriques



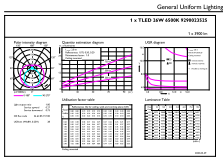
Light Distribution Diagram - MAS LEDtube HF 1500mm HO 26W 865 T5 OE



Spectral Power Distribution Colour - MAS LEDtube HF 1500mm HO 26W 865 T5 OE

Tube LED MASTER LEDtube InstantFit HF T5

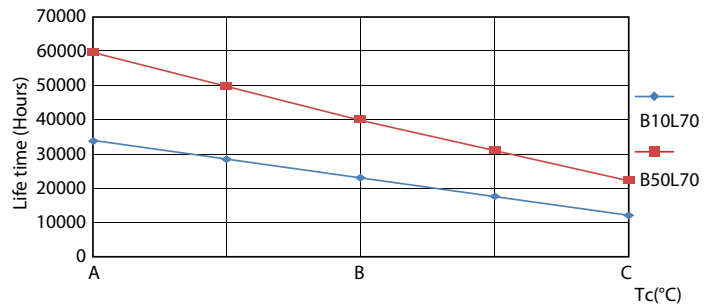
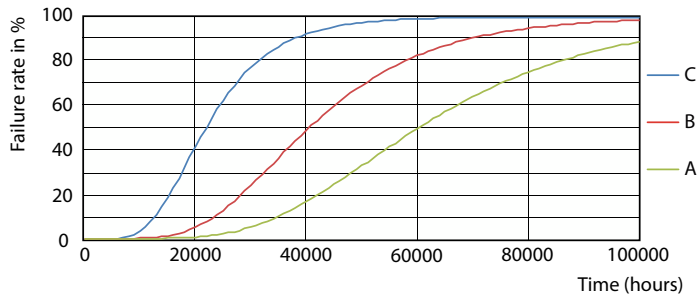
Données photométriques



© 2023 Philips Lighting B.V. Page 11

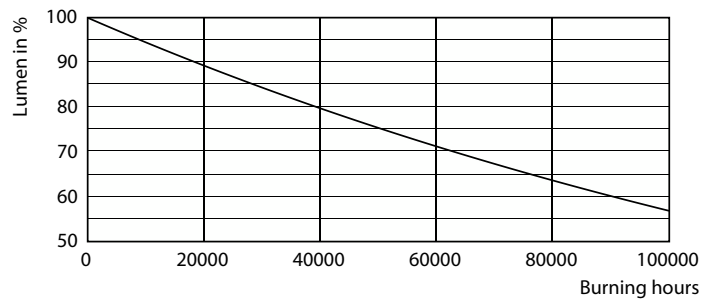
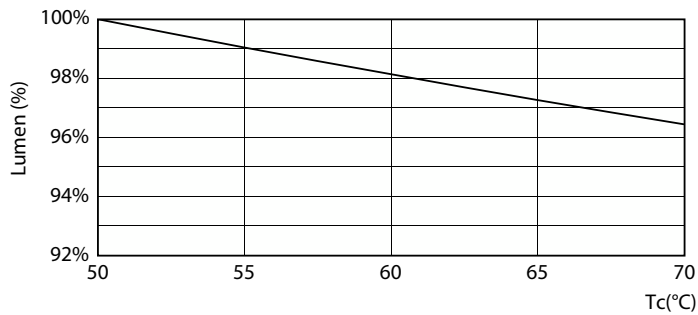
General uniform lighting - MAS LEDtube HF 1500mm HO 26W 865 T5 OE

Durée de vie



Life Expectancy Diagram - MAS LEDtube HF 1500mm HO 26W 865 T5 OE

Life Expectancy Diagram - MAS LEDtube HF 1500mm HO 26W 865 T5 OE



Lumen Maintenance Diagram - MAS LEDtube HF 1500mm HO 26W 865 T5 OE

Lumen Maintenance Diagram - MAS LEDtube HF 1500mm HO 26W 865 T5 OE

Tube LED MASTER LEDtube InstantFit HF T5

Durée de vie



Life Expectancy Diagram - MAS LEDtube HF 1500mm HO 26W 865 T5 OE

