



MASTER LEDtube InstantFit HF



MASTER LEDtube HF 1500mm UO 24W830 T8

La lampe Philips MASTER LEDtube intègre une source LED dans un corps qui reprend les dimensions des lampes fluorescentes classiques. Sa conception unique permet de créer une apparence visuelle parfaitement uniforme qu'il n'est pas possible de distinguer du fluorescent traditionnel. Ce produit est la solution idéale pour le remplacement dans les applications d'éclairage général.

Mises en garde et sécurité

- Remarques : L'efficacité énergétique globale et la distribution de lumière de toute installation utilisant ces lampes dépendent de la conception de l'installation.

Données du produit

Caractéristiques générales		Indice de rendu de couleur (IRC)	
Type de lampe	LED		80
Référence de mesure de flux	Sphere	LLMF à la fin de la durée de vie nominale (nom.)	70 %
Nombre de cycles d'allumage	50 000	Valeur de scintillement (PstLM)	0,5
Durée de vie nominale	75 000 h	Valeur d'effet stroboscopique (SVM)	0,2
Culot	G13 ROT (Rotating) [Medium Bi-Pin Fluorescent]	Caractéristiques électriques	
Photométries et colorimétries		Fréquence linéaire	20000-75000 Hz
Code couleur	830 [CCT of 3000K]	Fréquence d'entrée	20000-75000 Hz
Angle du faisceau (nom.)	160 degré(s)	Consommation électrique	24 W
Flux lumineux	3 500 lm	Heure de démarrage (nom.)	0,5 s
Désignation de la couleur	Blanc (WH)	Temps de chauffe à 60 %	0,5 s
Température de couleur corrélée (nom.)	3000 K	Facteur de puissance (fraction)	0,9
Efficacité lumineuse (nominale)	145 lm/W	Tension (nom.)	30-80 V
Cohérence des couleurs	<6		

MASTER LEDtube InstantFit HF

Températures

Gamme de températures ambiantes	-20 °C à 45 °C
Température maximale du produit (nom.)	55 °C

Gestion et gradation

Variation de l'intensité lumineuse	Oui - Vérifiez la compatibilité du ballast
------------------------------------	--

Matériaux et finitions

Finition ampoule	Dépoli
Matériaux des lampes	Plastique
Longueur du produit	1 500 mm
Forme de la lampe	Tube, double extrémité

Normes et recommandations

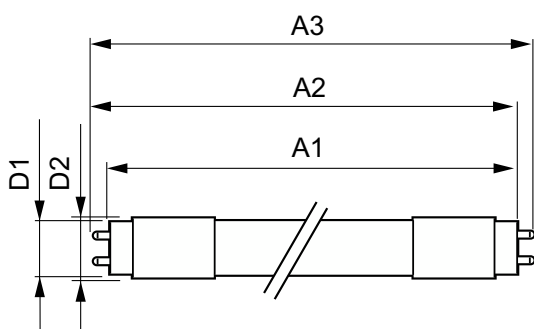
Classe d'efficacité énergétique	D
Produit à faible consommation	Oui
Homologation	Conformité RoHS TUV Marquage CE Certificat Keur KEMA

Consommation d'énergie kWh/1 000 h	24 kWh
Numéro d'enregistrement EPREL	1165506
Marquage CE	Oui
Conforme à RoHS	Oui

Données logistiques

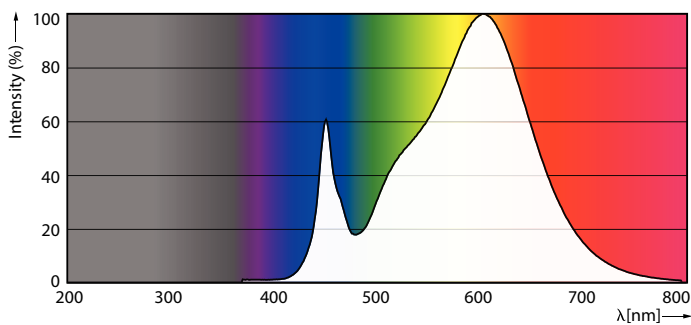
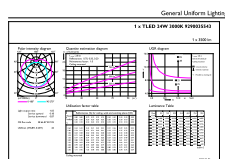
Code EOC	871951446706400
Nom du produit de la commande	MAS LEDtube HF 1500mm UO 24W830 T8
Code de commande	46706400
Quantité par pack	1
Conditionnement par carton	20
Code 12NC	929003554302
Nom de produit complet	MASTER LEDtube HF 1500mm UO 24W830 T8
Codes EAN/UPC - Boîte	8719514467071

Schéma dimensionnel



Product	D1	D2	A1	A2	A3
MAS LEDtube HF 1500mm UO 24W830 T8	25,8 mm	28 mm	1 498,8 mm	1 505,9 mm	1 513 mm

Données photométriques

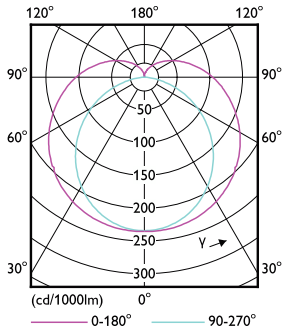


General uniform lighting - MAS LEDtube HF 1500mm UO 24W830 T8

Spectral Power Distribution Colour - MAS LEDtube HF 1500mm UO 24W830 T8

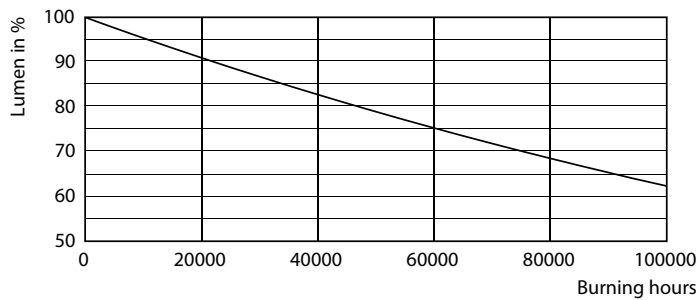
MASTER LEDtube InstantFit HF

Données photométriques

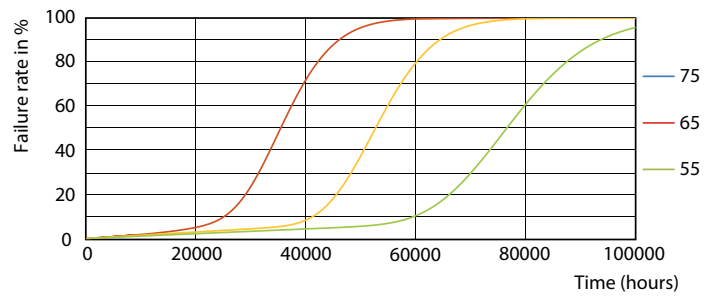


Light Distribution Diagram - MAS LEDtube HF 1500mm UO 24W830 T8

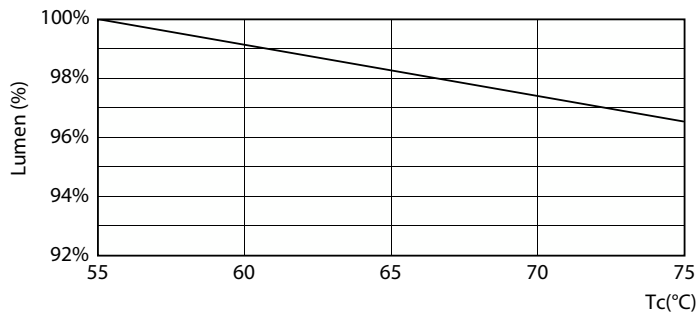
Durée de vie



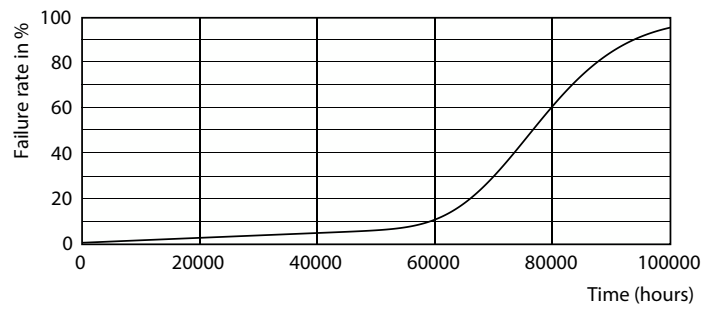
Lumen Maintenance Diagram - MAS LEDtube HF 1500mm UO 24W830 T8



Life Expectancy Diagram - MAS LEDtube HF 1500mm UO 24W830 T8



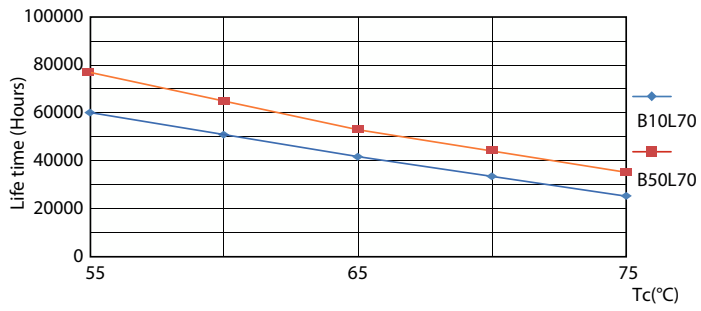
Lumen Maintenance Diagram - MAS LEDtube HF 1500mm UO 24W830 T8



Life Expectancy Diagram - MAS LEDtube HF 1500mm UO 24W830 T8

MASTER LEDtube InstantFit HF

Durée de vie



Life Expectancy Diagram - MAS LEDtube HF 1500mm UO 24W830 T8

