



Tube LED MASTER LEDtube InstantFit HF T5



Master LEDtube HF 1500mm UO 36W 830 T5

Philips MASTER LEDtube intègre une source lumineuse LED dans un facteur de forme fluorescent traditionnel. Son design unique crée un aspect visuel parfaitement uniforme, qui ne se distingue pas des fluorescents traditionnels. Ces tubes d'éclairage T5 constituent le choix idéal pour obtenir des performances absolues et sont conçus pour résister aux conditions quotidiennes. Avec des économies inégalées grâce à une faible consommation d'énergie et une durée de vie exceptionnellement longue, ces tubes LED T5 constituent le choix idéal pour toutes les applications exigeantes.

Données du produit

Caractéristiques générales		Cohérence des couleurs	
Type de lampe	LED	Cohérence des couleurs	<6
Référence de mesure de flux	Sphere	Indice de rendu de couleur (IRC)	80
Nombre de cycles d'allumage	50 000	LLMF à la fin de la durée de vie nominale (nom.)	70 %
Durée de vie nominale	60 000 h		
Culot	G5 [G5]		
Photométries et colorimétries		Caractéristiques électriques	
Code couleur	830 [CCT of 3000K]	Fréquence linéaire	30K to 100K Hz
Angle du faisceau (nom.)	200 degré(s)	Fréquence d'entrée	30K à 100K Hz
Flux lumineux	5 200 lm	Consommation électrique	36 W
Désignation de la couleur	Blanc (WH)	Heure de démarrage (nom.)	0,5 s
Température de couleur corrélée (nom.)	3000 K	Temps de chauffe à 60 %	0,5 s
Efficacité lumineuse (nominale)	144,00 lm/W	Facteur de puissance (fraction)	0,9
		Tension (nom.)	55-85 V

Tube LED MASTER LEDtube InstantFit HF T5

Températures

Gamme de températures ambiantes	-20 °C à 45 °C
Température maximale du produit (nom.)	75 °C

Gestion et gradation

Variation de l'intensité lumineuse	Oui - Vérifiez la compatibilité du ballast
------------------------------------	--

Matériaux et finitions

Finition ampoule	Dépoli
Matériaux des lampes	Verre
Longueur du produit	1 500 mm
Forme de la lampe	Tube, double extrémité

Normes et recommandations

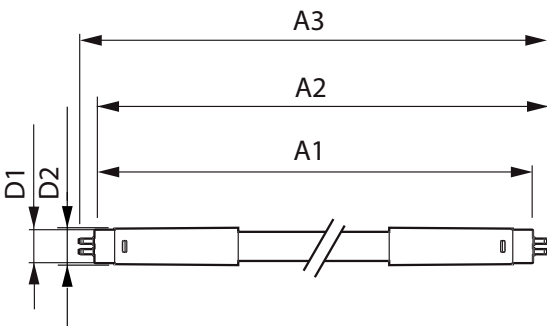
Classe d'efficacité énergétique	E
Produit à faible consommation	Oui
Homologation	Conformité RoHS TUV Marquage CE Certificat Keur KEMA

Consommation d'énergie kWh/1 000 h	36 kWh
Numéro d'enregistrement EPREL	989222
Marquage CE	Oui
Conforme à RoHS	Oui

Données logistiques

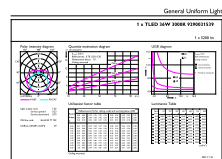
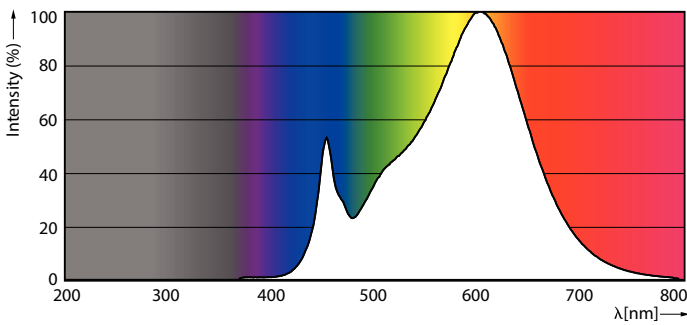
Code EOC	871951441905600
Nom du produit de la commande	MAS LEDtube HF 1500mm UO 36W 830 T5
Code de commande	41905600
Quantité par pack	1
Conditionnement par carton	10
Code 12NC	929003153902
Nom de produit complet	Master LEDtube HF 1500mm UO 36W 830 T5
Codes EAN/UPC - Boîte	8719514419063

Schéma dimensionnel



Product	D1	D2	A1	A2	A3
MAS LEDtube HF 1500mm UO 36W 830 T5	15,5 mm	19 mm	1 449 mm	1 456 mm	1 463 mm

Données photométriques

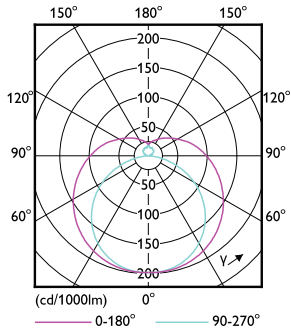


Spectral Power Distribution Colour - MAS LEDtube HF 1500mm UO 36W 830 T5

General uniform lighting - MAS LEDtube HF 1500mm UO 36W 830 T5

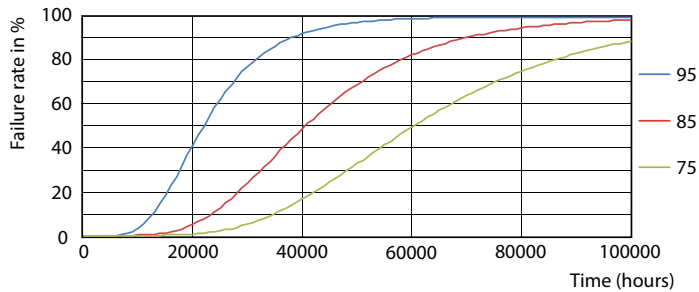
Tube LED MASTER LEDtube InstantFit HF T5

Données photométriques

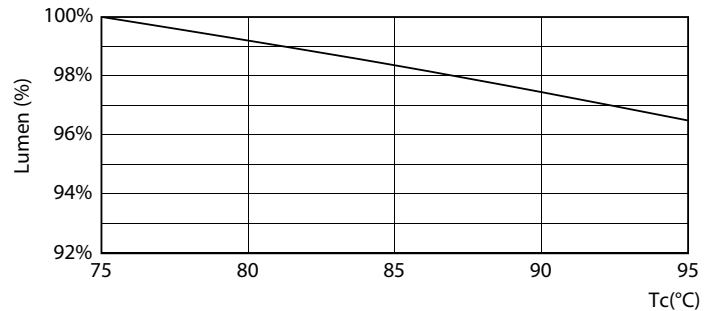


Light Distribution Diagram - MAS LEDtube HF 1500mm UO 36W 830 T5

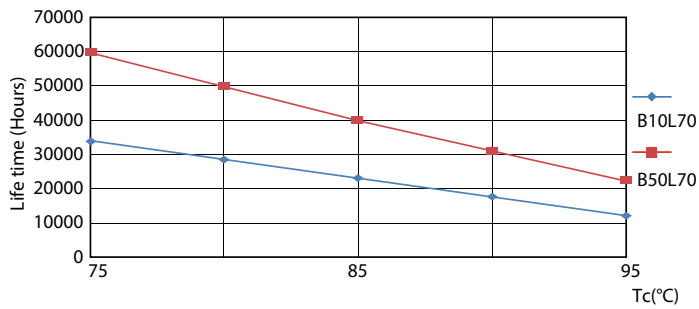
Durée de vie



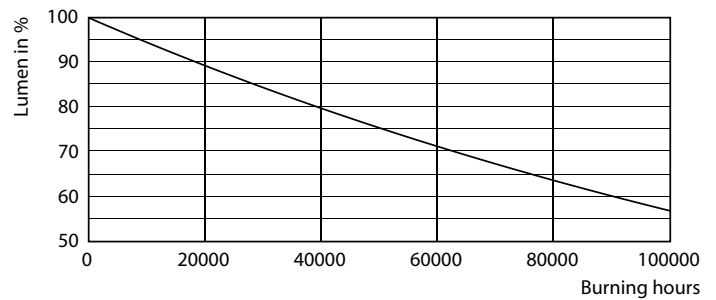
Life Expectancy Diagram - MAS LEDtube HF 1500mm UO 36W 830 T5



Lumen Maintenance Diagram - MAS LEDtube HF 1500mm UO 36W 830 T5



Life Expectancy Diagram - MAS LEDtube HF 1500mm UO 36W 830 T5



Lumen Maintenance Diagram - MAS LEDtube HF 1500mm UO 36W 830 T5

Tube LED MASTER LEDtube InstantFit HF T5

Durée de vie



Life Expectancy Diagram - MAS LEDtube HF 1500mm UO 36W 830 T5

