



CorePro LED PLL



CorePro LED PLL EM/Mains 8W 840 4P

La lampe Philips CorePro LED PLL est la solution idéale pour le remplacement des plafonniers et luminaires dans des applications d'éclairage général très diverses. Elle intègre une source lumineuse LED dans le format d'une lampe fluorescente classique, pour fournir des économies d'énergie importantes sur une durée de vie deux fois plus longue que les options fluorescentes.

Données du produit

Informations générales	
Culot	2G11 [2G11]
Durée de vie nominale	30 000 h
Nombre de cycles d'allumage	200 000
Type de lampe	LED
Référence de mesure de flux	Sphere
Données techniques de l'éclairage	
Code couleur	840 [CCT of 4000K]
Angle du faisceau (nom.)	160 degré(s)
Flux lumineux	1 000 lm
Désignation de la couleur	Blanc froid (CW)
Température de couleur corrélée (nom.)	4000 K
Efficacité lumineuse (nominale)	125 lm/W
Cohérence des couleurs	<6
Indice de rendu de couleur (IRC)	80
LLMF à la fin de la durée de vie nominale (nom.)	70 %
Valeur de scintillement (PstLM)	1
Valeur d'effet stroboscopique (SVM)	0,4
Sécurité photobiologique selon EN 62471	RGO

Fonctionnement et électricité	
Fréquence linéaire	50 to 60 Hz
Fréquence d'entrée	50 à 60 Hz
Consommation électrique	8 W
Courant lampe (nom.)	42 mA
Heure de démarrage (nom.)	0,5 s
Temps de chauffe à 60 %	0,5 s
Facteur de puissance (fraction)	0,9
Tension (nom.)	220-240 V
Alternative LED puissance d'une lampe fluorescente	18 W

Température	
Gamme de températures ambiantes	-20 °C à 45 °C
Température maximale du produit (nom.)	70 °C

Commandes et gradation	
Variation de l'intensité lumineuse	Non

Mécanique et boîtier	
Finition ampoule	Dépoli
Matériaux des lampes	Verre

CorePro LED PLL

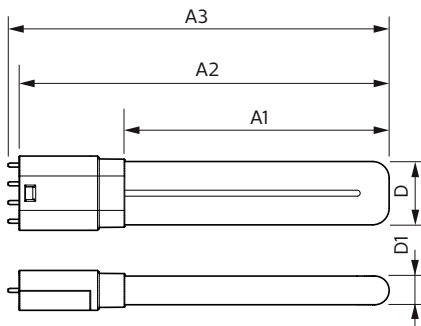
Longueur du produit	200 mm
Forme de la lampe	Tube, à une extrémité
Approbation et application	
Classe d'efficacité énergétique	E
Produit à faible consommation	Oui
Homologation	Conformité RoHS TUV Marquage CE Certificat Keur KEMA
Consommation d'énergie kWh/1 000 h	8 kWh
Numéro d'enregistrement EPREL	1370824
Conforme à RoHS	Oui

Données du produit

Code EOC	872016915701900
----------	-----------------

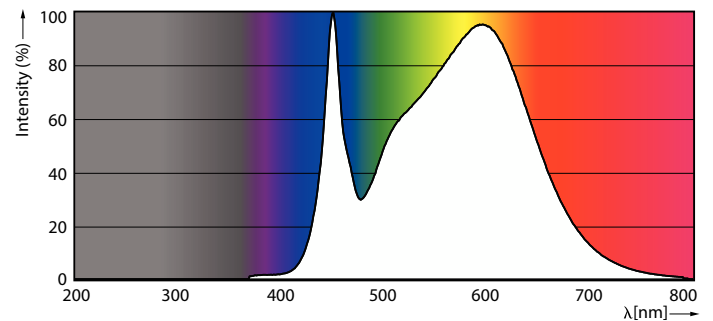
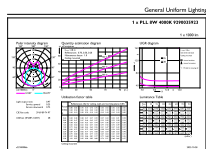
Nom du produit de la commande	CorePro LED PLL EM/Mains 8W 840 4P
Code de commande	15701900
Quantité par pack	1
Conditionnement par carton	10
Code 12NC	929003592302
Nom de produit complet	CorePro LED PLL EM/Mains 8W 840 4P
Codes EAN/UPC - Boîte	8720169157026

Schéma dimensionnel



Product	D1	D2	A1	A2	A3
CorePro LED PLL EM/Mains 8W 840 4P	17 mm		156 mm	218 mm	224 mm

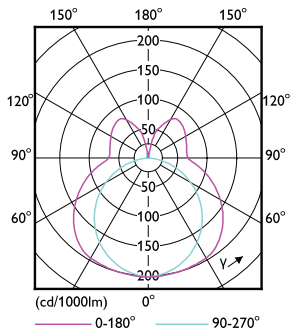
Données photométriques



General uniform lighting - CorePro LED PLL EM/Mains 8W 840 4P

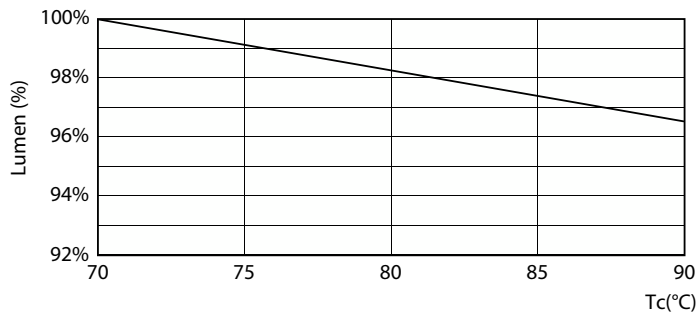
Spectral Power Distribution Colour

Données photométriques

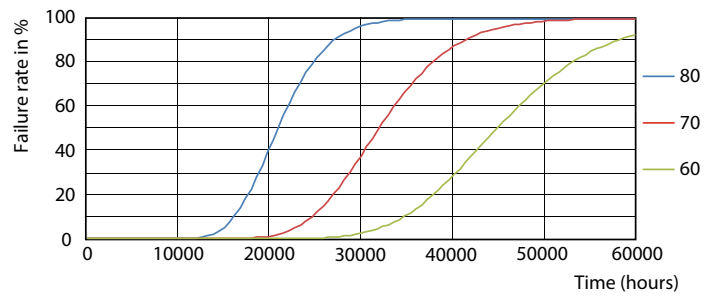


Light Distribution Diagram

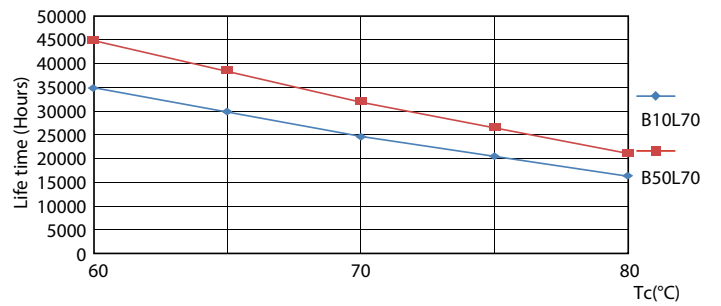
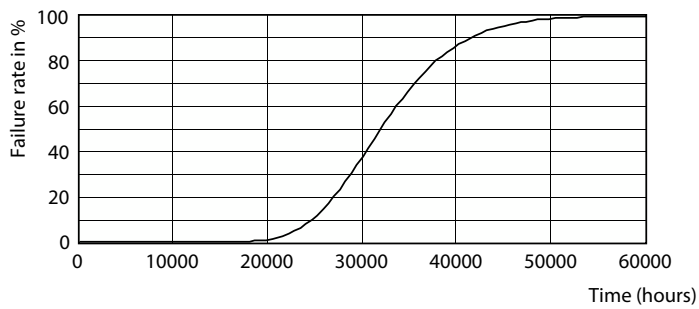
Durée de vie



Lumen Maintenance Diagram



Life Expectancy Diagram

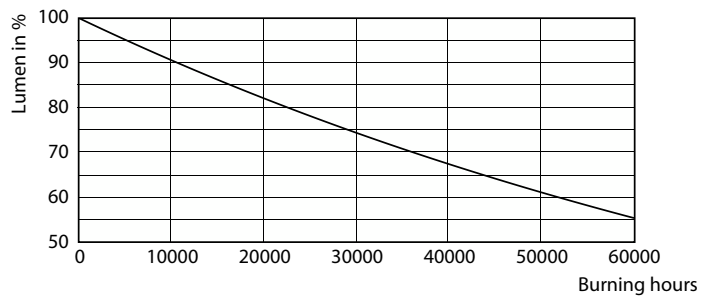


Life Expectancy Diagram - CorePro LED PLL EM/Mains 8W 840 4P

Life Expectancy Diagram

CorePro LED PLL

Durée de vie



Lumen Maintenance Diagram - CorePro LED PLL EM/Mains 8W 840 4P

