



MASTER LEDtube EM/ Mains



MASTER LEDtube 1500mm UO 21.7W 840 T8

La lampe Philips MASTER LEDtube intègre une source LED dans un corps qui reprend les dimensions des lampes fluorescentes classiques. Sa conception unique permet de créer une apparence visuelle parfaitement uniforme qu'il n'est pas possible de distinguer du fluorescent traditionnel. Convient aux utilisateurs qui recherchent le meilleur rapport qualité/prix avec un budget limité et souhaitent remplacer leurs lampes pour obtenir un meilleur effet lumineux et une durée de vie plus longue.

Mises en garde et sécurité

• -

Données du produit

Informations générales	
Culot	G13 ROT (Rotating) [Medium Bi-Pin Fluorescent]
Durée de vie nominale	75 000 h
Nombre de cycles d'allumage	200 000
Type de lampe	LED
Référence de mesure de flux	Sphere

Données techniques de l'éclairage	
Code couleur	840 [CCT of 4000K]
Angle du faisceau (nom.)	160 degré(s)
Flux lumineux	3 700 lm
Désignation de la couleur	Blanc froid (CW)
Température de couleur corrélée (nom.)	4000 K
Efficacité lumineuse (nominale)	170 lm/W

Cohérence des couleurs	<6
Indice de rendu de couleur (IRC)	80
LLMF à la fin de la durée de vie nominale (nom.)	70 %
Valeur de scintillement (PstLM)	0,5
Valeur d'effet stroboscopique (SVM)	0,2
Sécurité photobiologique selon EN 62471	RG0

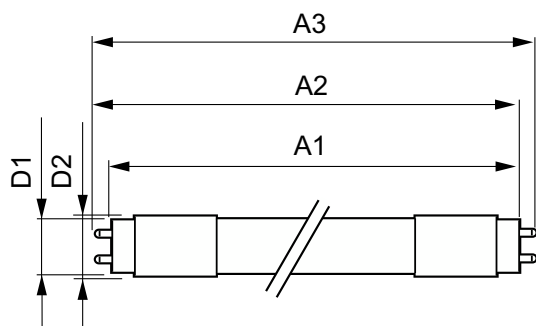
Fonctionnement et électricité	
Fréquence linéaire	50 to 60 Hz
Fréquence d'entrée	50 à 60 Hz
Consommation électrique	21,7 W
Heure de démarrage (nom.)	0,5 s
Temps de chauffe à 60 %	0,5 s
Facteur de puissance (fraction)	0,9
Tension (nom.)	220-240 V

MASTER LEDtube EM/Mains

Alternative LED puissance d'une lampe fluorescente	58 W
Température	
Gamme de températures ambiantes	-20 °C à 45 °C
Température maximale du produit (nom.)	60 °C
Commandes et gradation	
Variation de l'intensité lumineuse	Non
Mécanique et boîtier	
Finition ampoule	Dépoli
Matériaux des lampes	Plastique
Longueur du produit	1 500 mm
Forme de la lampe	Tube, double extrémité
Approbation et application	
Classe d'efficacité énergétique	C
Produit à faible consommation	Oui
Homologation	Conformité RoHS TUV Marquage CE Certificat Keur KEMA

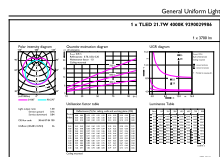
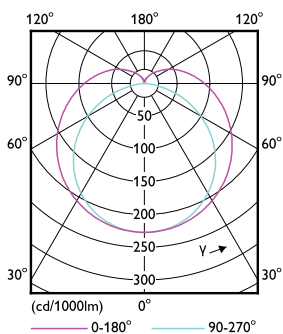
Consommation d'énergie kWh/1 000 h	22 kWh
Numéro d'enregistrement EPREL	1206977
Marquage CE	Oui
Conforme à RoHS	Oui
Données du produit	
Code EOC	871951431664500
Nom du produit de la commande	MAS LEDtube 1500mm UO 21.7W 840 T8
Code de commande	31664500
Quantité par pack	1
Conditionnement par carton	10
Code 12NC	929002998602
Nom de produit complet	MASTER LEDtube 1500mm UO 21.7W 840 T8
Codes EAN/UPC - Boîte	8719514316652

Schéma dimensionnel



Product	D1	D2	A1	A2	A3
MAS LEDtube 1500mm UO 21.7W 840 T8	25,8 mm	28 mm	1 498,8 mm	1 505,9 mm	1 513 mm

Données photométriques

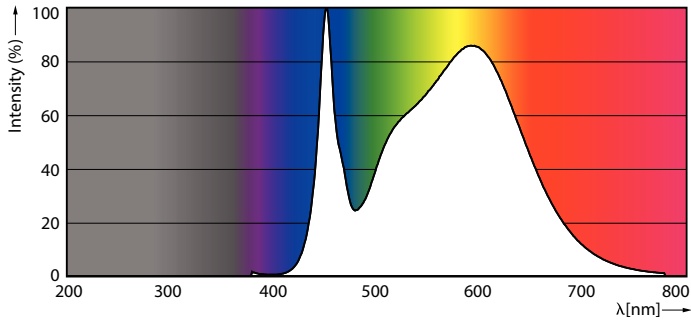


Light Distribution Diagram - MAS LEDtube 1500mm UO 21.7W 840 T8

General uniform lighting - MAS LEDtube 1500mm UO 21.7W 840 T8

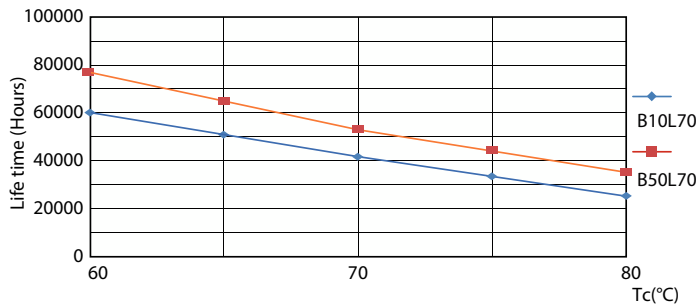
MASTER LEDtube EM/Mains

Données photométriques

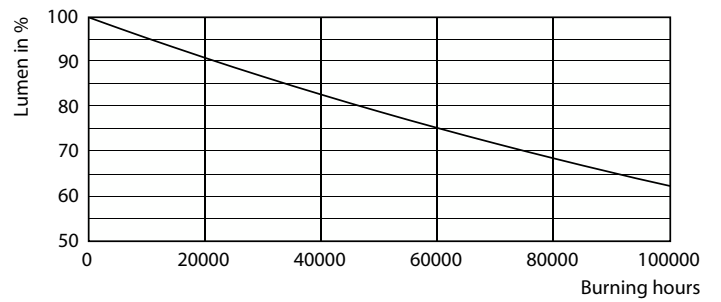


Spectral Power Distribution Colour - MAS LEDtube 1500mm UO 21.7W 840 T8

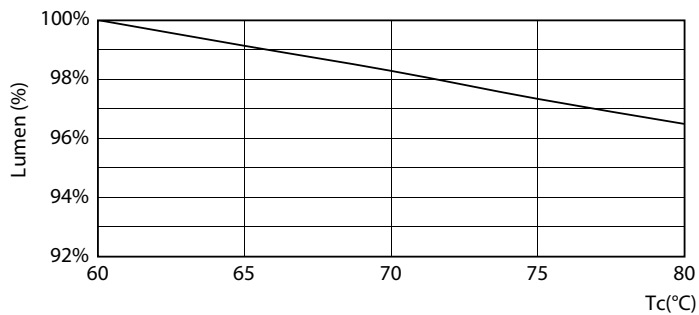
Durée de vie



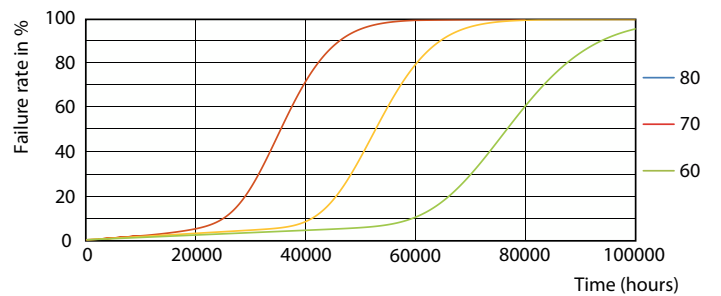
Life Expectancy Diagram - MAS LEDtube 1500mm UO 21.7W 840 T8



Lumen Maintenance Diagram - MAS LEDtube 1500mm UO 21.7W 840 T8



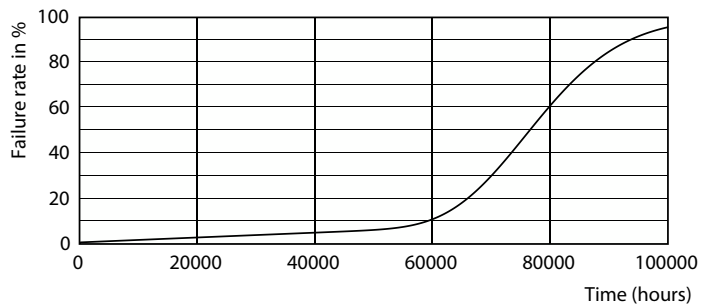
Lumen Maintenance Diagram - MAS LEDtube 1500mm UO 21.7W 840 T8



Life Expectancy Diagram - MAS LEDtube 1500mm UO 21.7W 840 T8

MASTER LEDtube EM/Mains

Durée de vie



Life Expectancy Diagram - MAS LEDtube 1500mm UO 21.7W 840 T8

