

MASTER Value LEDtube Universal T8



MAS LEDtube VLE UN 1500mm UO 23W830 T8

Le nouveau tube Philips MASTER Value LEDtube Universel T8 facilite et simplifie vos projets d'éclairage. Plus besoin de vérifier la technologie du ballast : la conception unique du tube Philips MASTER Value LEDtube Universel T8 lui permet de s'adapter directement aux luminaires fonctionnant sur ballasts électromagnétiques, sur ballasts électroniques HF ou raccordés au secteur. Il est tellement simple à utiliser et vous n'avez plus besoin de stocker deux types de tubes ! Parfaitement sûr, fiable et facile à installer, Philips MASTER Value LEDtube Universel T8 constitue une alternative idéale aux tubes fluorescents standard. Il offre le meilleur rapport qualité/durée de vie, avec une consommation d'énergie et des coûts de maintenance réduits.

Données du produit

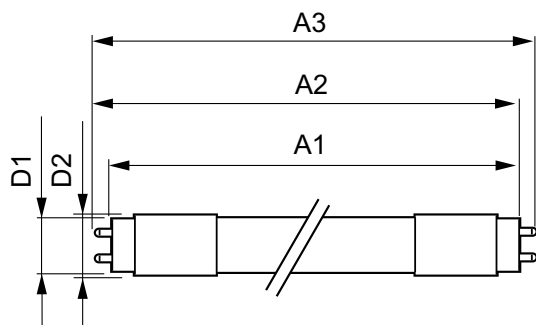
Informations générales		Indice de rendu de couleur (IRC)	
Culot	G13 [Medium Bi-Pin Fluorescent]		80
Durée de vie nominale	60 000 h	LLMF à la fin de la durée de vie nominale (nom.)	70 %
Nombre de cycles d'allumage	50 000	Valeur de scintillement (PstLM)	1
Type de lampe	LED	Valeur d'effet stroboscopique (SVM)	0,4
Référence de mesure de flux	Sphere	Sécurité photobiologique selon EN 62471	RG0
Données techniques de l'éclairage		Fonctionnement et électricité	
Code couleur	830 [CCT of 3000K]	Fréquence linéaire	50 to 60 Hz
Angle du faisceau (nom.)	190 degré(s)	Fréquence d'entrée	50 à 60 Hz
Flux lumineux	3 400 lm	Consommation électrique	23 W
Désignation de la couleur	Blanc (WH)	Courant lampe (nom.)	106 mA
Température de couleur corrélée (nom.)	3000 K	Puissance équivalente	58 W
Efficacité lumineuse (nominale)	147 lm/W	Heure de démarrage (nom.)	0,5 s
Cohérence des couleurs	<6	Temps de chauffe à 60 %	0,5 s
		Facteur de puissance (fraction)	0,9

MASTER Value LEDtube Universal T8

Tension (nom.)	220-240 V
Alternative LED puissance d'une lampe fluorescente	58 W
Température	
Gamme de températures ambiantes	-20 à +45 °C
Température maximale du produit (nom.)	55 °C
Commandes et gradation	
Variation de l'intensité lumineuse	Non
Mécanique et boîtier	
Finition ampoule	Dépoli
Matériaux des lampes	Verre
Longueur du produit	1 500 mm
Forme de la lampe	Tube, double extrémité
Approbation et application	
Classe d'efficacité énergétique	D
Produit à faible consommation	Oui

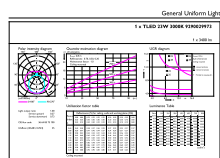
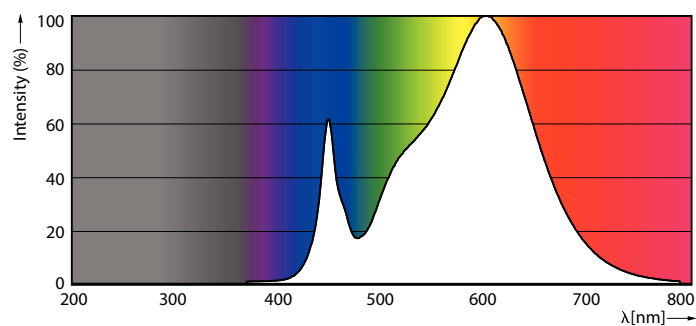
Homologation	Conformité RoHS TUV Marquage CE Certificat Keur KEMA
Consommation d'énergie kWh/1 000 h	23 kWh
Numéro d'enregistrement EPREL	403661
Marquage CE	Oui
Conforme à RoHS	Oui
Données du produit	
Code EOC	871951431674400
Nom du produit de la commande	MAS LEDtube VLE UN 1500mm UO 23W830 T8
Code de commande	31674400
Quantité par pack	1
Conditionnement par carton	10
Code 12NC	929002997302
Nom de produit complet	MAS LEDtube VLE UN 1500mm UO 23W830 T8
Codes EAN/UPC - Boîte	8719514316751

Schéma dimensionnel



Product	D1	D2	A1	A2	A3
MAS LEDtube VLE UN 1500mm UO 23W830 T8	26 mm	28 mm	1 500 mm	1 506 mm	1 514 mm

Données photométriques

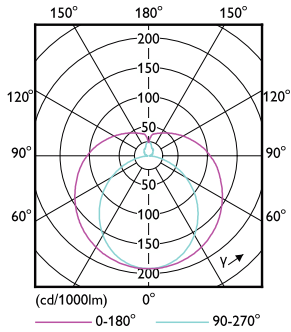


Spectral Power Distribution Colour - MAS LEDtube VLE UN 1500mm UO 23W830 T8

General uniform lighting - MAS LEDtube VLE UN 1500mm UO 23W830 T8

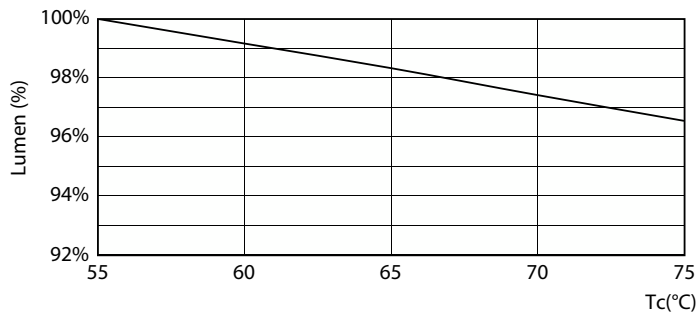
MASTER Value LEDtube Universal T8

Données photométriques

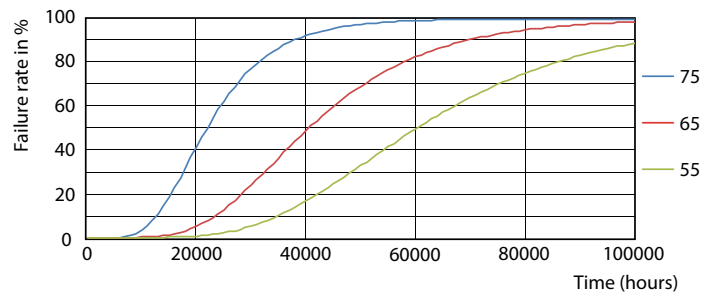


Light Distribution Diagram - MAS LEDtube VLE UN 1500mm UO 23W830 T8

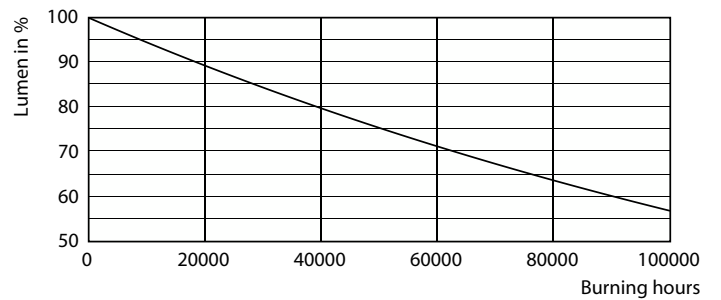
Durée de vie



Lumen Maintenance Diagram - MAS LEDtube VLE UN 1500mm UO 23W830 T8



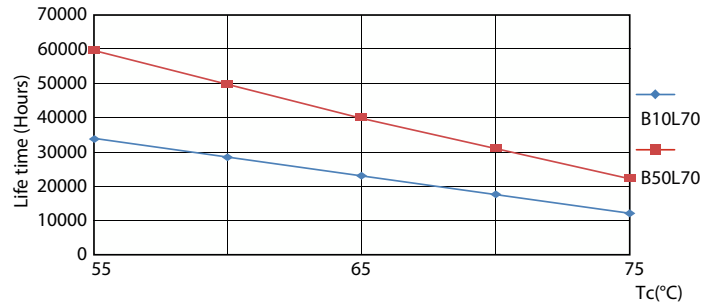
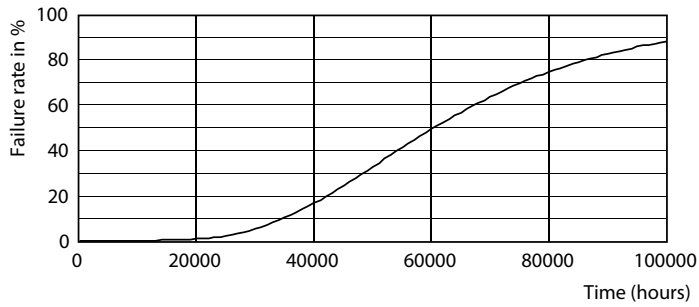
Life Expectancy Diagram



Lumen Maintenance Diagram - MAS LEDtube VLE UN 1500mm UO 23W830 T8

MASTER Value LEDtube Universal T8

Durée de vie



Life Expectancy Diagram - MAS LEDtube VLE UN 1500mm UO 23W830 T8

Life Expectancy Diagram

