



MASTER LEDtube secteur T5



MASTER LEDtube 1500mm HO 26W 830 T5

Le nouveau Philips Master LEDtube direct 230V T5 simplifie vos projets d'éclairage. Plus besoin de vérifier la technologie du ballast. Grâce à une conception unique, le Philips MASTER LEDtube direct 230V T5 s'installe sur des luminaires qui fonctionnent sur secteur. Tellement simple à utiliser ! . Parfaitement sûr, fiable et facile à installer, le Philips MASTER LEDtube direct 230V T5 constitue une alternative idéale aux tubes fluorescents standard. Il offre le meilleur rapport qualité/durée de vie, avec une consommation d'énergie et des coûts de maintenance réduits.

Données du produit

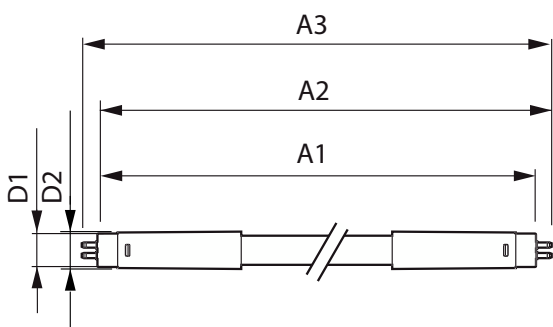
Caractéristiques générales		Valeur de scintillement (PstLM)		1
Type de lampe	LED	Valeur d'effet stroboscopique (SVM)		0,4
Référence de mesure de flux	Sphere	Caractéristiques électriques		
Nombre de cycles d'allumage	200 000	Fréquence linéaire	50 to 60 Hz	
Durée de vie nominale	50 000 h	Fréquence d'entrée	50 à 60 Hz	
Culot	G5 [G5]	Consommation électrique	26 W	
Photométries et colorimétries		Courant lampe (nom.)	125 mA	
Code couleur	830 [CCT of 3000K]	Heure de démarrage (nom.)	0,5 s	
Angle du faisceau (nom.)	200 degré(s)	Temps de chauffe à 60 %	0,5 s	
Flux lumineux	3 600 lm	Facteur de puissance (fraction)	0,92	
Désignation de la couleur	Blanc (WH)	Tension (nom.)	220-240 V	
Température de couleur corrélée (nom.)	3000 K	Températures		
Efficacité lumineuse (nominale)	138,00 lm/W	Gamme de températures ambiantes	-20 °C à 45 °C	
Cohérence des couleurs	<6	Température maximale du produit (nom.)	70 °C	
Indice de rendu de couleur (IRC)	80			
LLMF à la fin de la durée de vie nominale (nom.)	70 %			

MASTER LEDtube secteur T5

Gestion et gradation	
Variation de l'intensité lumineuse	Non
Matériaux et finitions	
Finition ampoule	Dépoli
Matériaux des lampes	Verre
Longueur du produit	1 500 mm
Forme de la lampe	Tube, double extrémité
Normes et recommandations	
Classe d'efficacité énergétique	D
Produit à faible consommation	Oui
Homologation	Conformité RoHS Marquage CE Certificat Keur KEMA
Consommation d'énergie kWh/1 000 h	26 kWh
Numéro d'enregistrement EPREL	652785

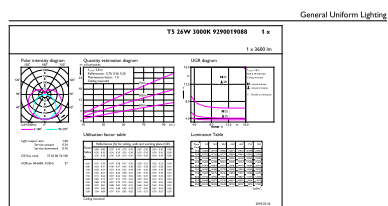
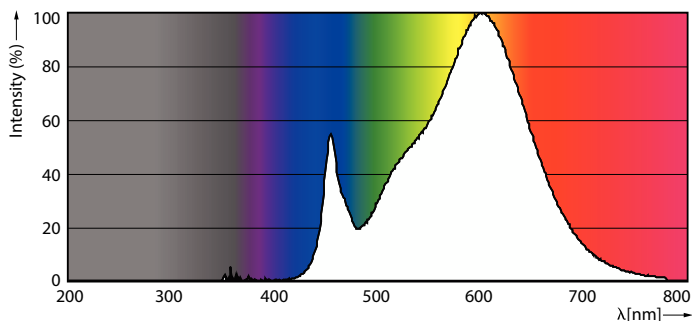
Marquage CE	Oui
Conforme à RoHS	Oui
Données logistiques	
Code EOC	871869681929600
Nom du produit de la commande	MAS LEDtube 1500mm HO 26W 830 T5
Code de commande	81929600
Quantité par pack	1
Conditionnement par carton	10
Code 12NC	929001908802
Nom de produit complet	MASTER LEDtube 1500mm HO 26W 830 T5
Codes EAN/UPC - Boîte	8718696819302

Schéma dimensionnel



Product	D1	D2	A1	A2	A3
MAS LEDtube 1500mm HO 26W 830 T5	15 mm	16,9 mm	1 449 mm	1 456,1 mm	1 463,2 mm

Données photométriques



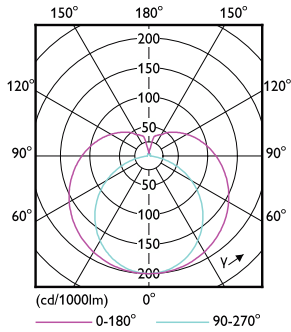
CELUX Photometrics 4.5 Philips Lighting B.V. Page 1/1

Spectral Power Distribution Colour - MAS LEDtube 1500mm HO 26W 830 T5

General uniform lighting - MAS LEDtube 1500mm HO 26W 830 T5

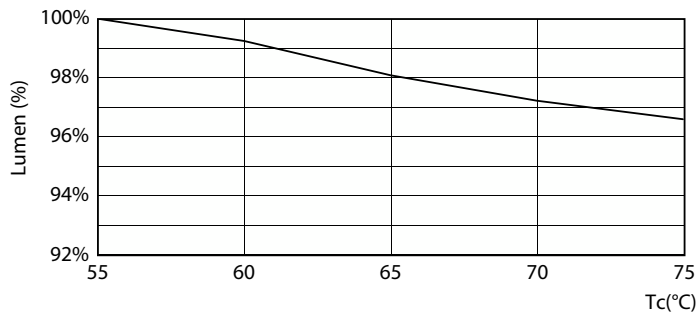
MASTER LEDtube secteur T5

Données photométriques

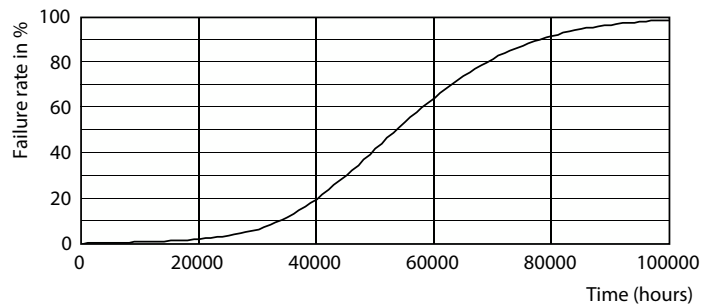


Light Distribution Diagram - MAS LEDtube 1500mm HO 26W 830 T5

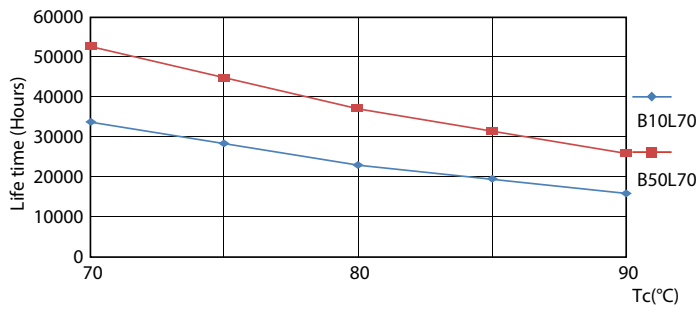
Durée de vie



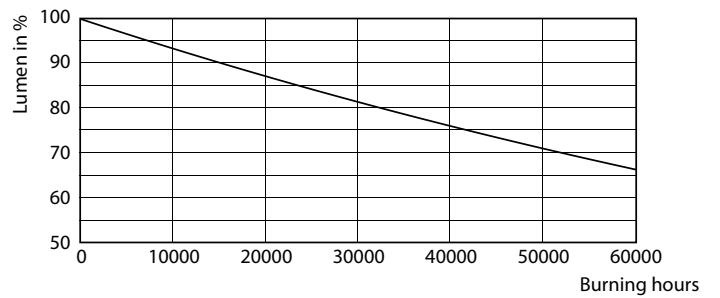
Lumen Maintenance Diagram - MAS LEDtube 1500mm HO 26W 830 T5



Life Expectancy Diagram - MAS LEDtube 1500mm HO 26W 830 T5



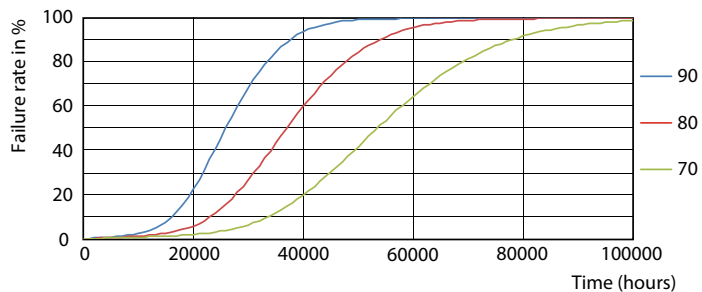
Life Expectancy Diagram - MAS LEDtube 1500mm HO 26W 830 T5



Lumen Maintenance Diagram - MAS LEDtube 1500mm HO 26W 830 T5

MASTER LEDtube secteur T5

Durée de vie



Life Expectancy Diagram - MAS LEDtube 1500mm HO 26W 830 T5

