



# MASTER LEDtube EM/ Mains



## MASTER LEDtube 900mm HO 12W 865 T8

La lampe Philips MASTER LEDtube intègre une source LED dans un corps qui reprend les dimensions des lampes fluorescentes classiques. Sa conception unique permet de créer une apparence visuelle parfaitement uniforme qu'il n'est pas possible de distinguer du fluorescent traditionnel. Convient aux utilisateurs qui recherchent le meilleur rapport qualité/prix avec un budget limité et souhaitent remplacer leurs lampes pour obtenir un meilleur effet lumineux et une durée de vie plus longue.

### Mises en garde et sécurité

• -

### Données du produit

| Informations générales      |                                                |
|-----------------------------|------------------------------------------------|
| Culot                       | G13 ROT (Rotating) [Medium Bi-Pin Fluorescent] |
| Durée de vie nominale       | 75 000 h                                       |
| Nombre de cycles d'allumage | 200 000                                        |
| Type de lampe               | LED                                            |
| Référence de mesure de flux | Sphere                                         |

| Données techniques de l'éclairage      |                          |
|----------------------------------------|--------------------------|
| Code couleur                           | 865 [CCT of 6500K]       |
| Angle du faisceau (nom.)               | 160 degré(s)             |
| Flux lumineux                          | 1 575 lm                 |
| Désignation de la couleur              | Lumière naturelle froide |
| Température de couleur corrélée (nom.) | 6500 K                   |
| Efficacité lumineuse (nominale)        | 131 lm/W                 |

|                                                  |      |
|--------------------------------------------------|------|
| Cohérence des couleurs                           | <6   |
| Indice de rendu de couleur (IRC)                 | 80   |
| LLMF à la fin de la durée de vie nominale (nom.) | 70 % |
| Valeur de scintillement (PstLM)                  | 0,5  |
| Valeur d'effet stroboscopique (SVM)              | 0,2  |
| Sécurité photobiologique selon EN 62471          | RG0  |

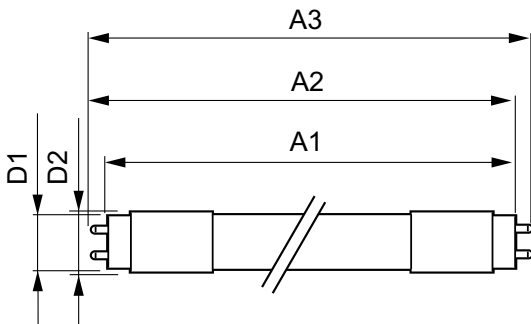
| Fonctionnement et électricité   |             |
|---------------------------------|-------------|
| Fréquence linéaire              | 50 to 60 Hz |
| Fréquence d'entrée              | 50 à 60 Hz  |
| Consommation électrique         | 12 W        |
| Heure de démarrage (nom.)       | 0,5 s       |
| Temps de chauffe à 60 %         | 0,5 s       |
| Facteur de puissance (fraction) | 0,9         |
| Tension (nom.)                  | 220-240 V   |

# MASTER LEDtube EM/Mains

|                                                    |                        |
|----------------------------------------------------|------------------------|
| Alternative LED puissance d'une lampe fluorescente | 30 W                   |
| <b>Température</b>                                 |                        |
| Gamme de températures ambiantes                    | -20 °C à 45 °C         |
| Température maximale du produit (nom.)             | 50 °C                  |
| <b>Commandes et gradation</b>                      |                        |
| Variation de l'intensité lumineuse                 | Non                    |
| <b>Mécanique et boîtier</b>                        |                        |
| Finition ampoule                                   | Dépoli                 |
| Matériaux des lampes                               | Plastique              |
| Longueur du produit                                | 900 mm                 |
| Forme de la lampe                                  | Tube, double extrémité |
| <b>Approbation et application</b>                  |                        |
| Classe d'efficacité énergétique                    | E                      |
| Produit à faible consommation                      | Oui                    |

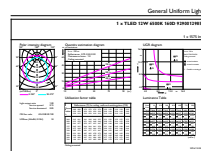
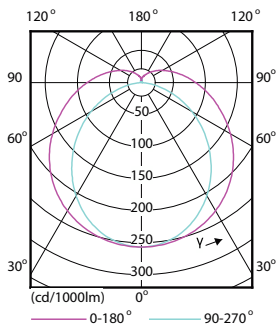
|                                    |                                                         |
|------------------------------------|---------------------------------------------------------|
| <b>Homologation</b>                | Conformité RoHS TUV Marquage CE<br>Certificat Keur KEMA |
| Consommation d'énergie kWh/1 000 h | 12 kWh                                                  |
| Numéro d'enregistrement EPREL      | 1206964                                                 |
| Marquage CE                        | Oui                                                     |
| Conforme à RoHS                    | Oui                                                     |
| <b>Données du produit</b>          |                                                         |
| Code EOC                           | 871869668710900                                         |
| Nom du produit de la commande      | MAS LEDtube 900mm HO 12W 865 T8                         |
| Code de commande                   | 68710900                                                |
| Quantité par pack                  | 1                                                       |
| Conditionnement par carton         | 10                                                      |
| Code 12NC                          | 929001298502                                            |
| Nom de produit complet             | MASTER LEDtube 900mm HO 12W<br>865 T8                   |
| Codes EAN/UPC - Boîte              | 8718696687116                                           |

## Schéma dimensionnel



| Product                         | D1       | D2    | A1       | A2       | A3       |
|---------------------------------|----------|-------|----------|----------|----------|
| MAS LEDtube 900mm HO 12W 865 T8 | 25,78 mm | 28 mm | 893,3 mm | 900,4 mm | 907,5 mm |

## Données photométriques

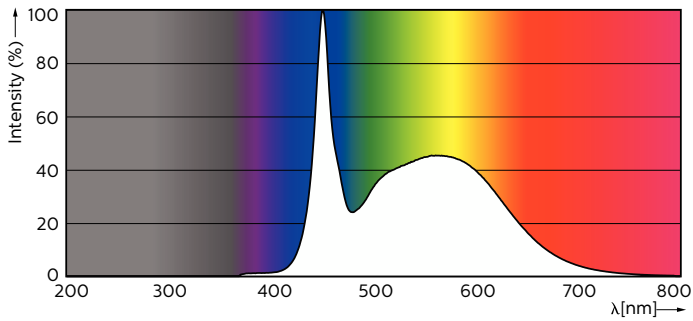


Light Distribution Diagram - MAS LEDtube 900mm HO 12W 865 T8

General uniform lighting - MAS LEDtube 900mm HO 12W 865 T8

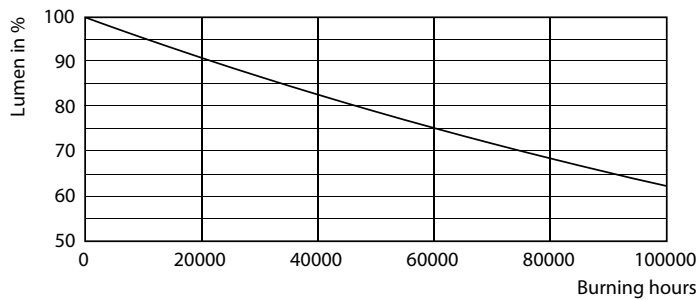
# MASTER LEDtube EM/Mains

## Données photométriques

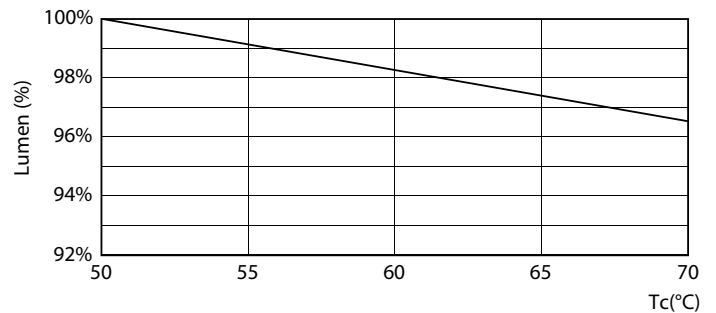


Spectral Power Distribution Colour - MAS LEDtube 900mm HO 12W 865 T8

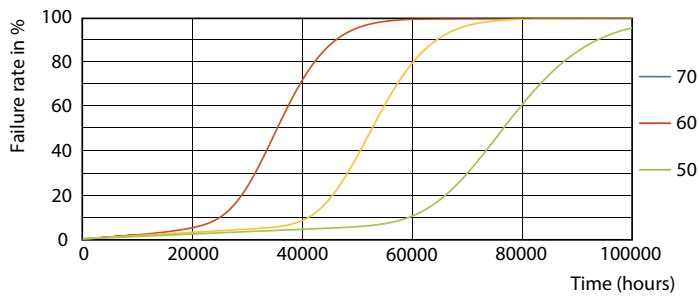
## Durée de vie



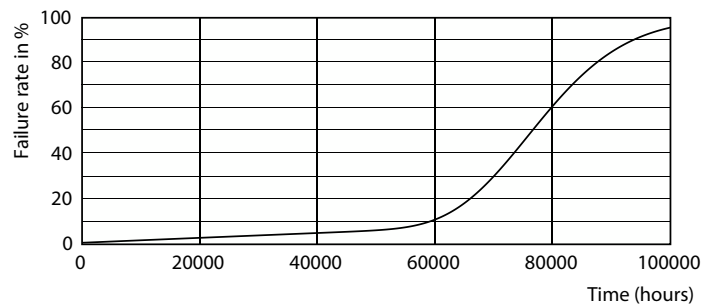
Lumen Maintenance Diagram - MAS LEDtube 900mm HO 12W 865 T8



Lumen Maintenance Diagram - MAS LEDtube 900mm HO 12W 865 T8



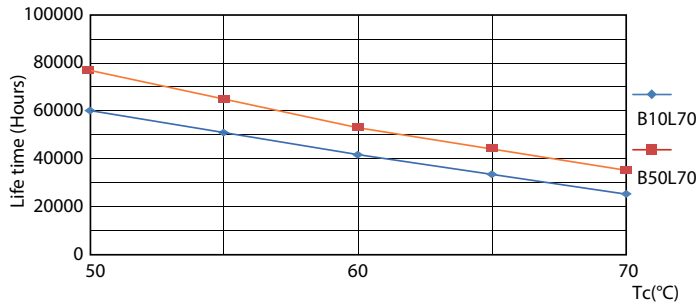
Life Expectancy Diagram - MAS LEDtube 900mm HO 12W 865 T8



Life Expectancy Diagram - MAS LEDtube 900mm HO 12W 865 T8

# MASTER LEDtube EM/Mains

## Durée de vie



Life Expectancy Diagram - MAS LEDtube 900mm HO 12W 865 T8

