



# MASTER LEDtube InstantFit HF



## MASTER LEDtube HF 1500mm UO 24W865 T8

La lampe Philips MASTER LEDtube intègre une source LED dans un corps qui reprend les dimensions des lampes fluorescentes classiques. Sa conception unique permet de créer une apparence visuelle parfaitement uniforme qu'il n'est pas possible de distinguer du fluorescent traditionnel. Ce produit est la solution idéale pour le remplacement dans les applications d'éclairage général.

### Mises en garde et sécurité

- Remarques : L'efficacité énergétique globale et la distribution de lumière de toute installation utilisant ces lampes dépendent de la conception de l'installation.

### Données du produit

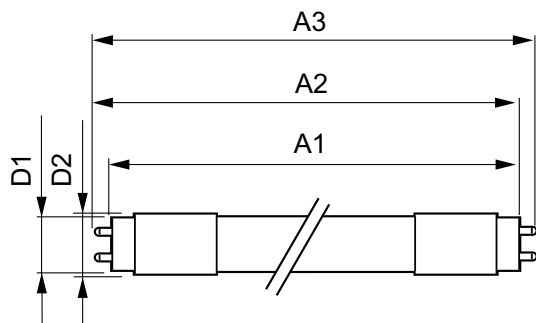
Caractéristiques générales		Caractéristiques électriques	
Culot	G13 ROT (Rotating) [ Medium Bi-Pin Fluorescent]	Efficacité lumineuse (valeur nominale)	154 lm/W
Marquage CE	Oui	Variation des coordonnées trichromatiques en fonction du temps de fonctionnement	<6
Conforme à la directive RoHS UE	Oui	Indice de rendu des couleurs (nom.)	83
Durée de vie nominale (nom.)	60000 h	LLMF à la fin de la durée de vie nominale (nom.)	70 %
Cycle d'allumage	50000		
Référence de mesure du flux	Sphere		
Niveau	MASTER		
Photométries et colorimétries			
Code couleur	865 [ CCT de 6 500 K]	Fréquence d'entrée	20000-75000 Hz
Angle d'émission du faisceau (nom.)	160 °	Puissance (valeur nominale)	24 W
Flux lumineux (nom.)	3700 lm	Courant lampe (max.)	750 mA
Couleur	Lumière du jour	Courant lampe (min.)	300 mA
Température de couleur proximale (nom.)	6500 K	Heure de démarrage (nom.)	0,5 s
		Temps de chauffage à 60 % du flux lumineux (nom.)	0.5 s
		Facteur de puissance (nom.)	0.9

# MASTER LEDtube InstantFit HF

Tension (nom.)	30-80 V
<b>Températures</b>	
Température ambiante (max.)	45 °C
Température ambiante (min.)	-20 °C
Température de stockage (plage)	-40 °C à 65 °C
Température de stockage (max.)	65 °C
Température de stockage (min.)	-40 °C
Température maximale du boîtier (nom.)	55 °C
<b>Gestion et gradation</b>	
avec gradation	Non
<b>Matériaux et finitions</b>	
Matériaux des ampoules	Plastique
Longueur du produit	1500 mm
Forme de l'ampoule	Tube, double extrémité
<b>Normes et recommandations</b>	
Classe d'efficacité énergétique	D

Produit à faible consommation	oui
Marques d'homologation	RoHS compliance TUV Déclaration CE Certificat KEMA
Consommation d'énergie kWh/1 000 h	24 kWh
Numéro d'enregistrement EPREL	387377
<b>Données logistiques</b>	
Code de produit complet	871869668804500
Nom du produit de la commande	MASTER LEDtube HF 1500mm UO 24W865 T8
Code barre produit	8718696688045
Code de commande	68804500
Numérateur - Quantité par kit	1
Conditionnement par carton	10
SAP - Matériaux	929001300402
Net Weight (Piece)	0,450 kg

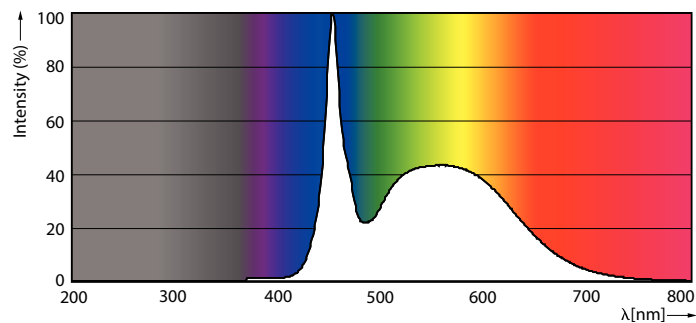
## Schéma dimensionnel



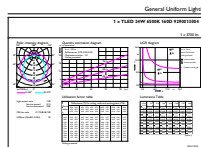
MASTER LEDtube HF 1500mm UO 24W865 T8

Product	D1	D2	A1	A2	A3
MASTER LEDtube HF 1500mm UO 24W865 T8	25,6 mm	28 mm	1498,7 mm	1505,8 mm	1512,9 mm

## Données photométriques



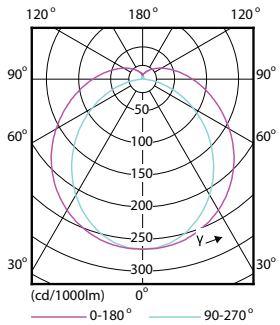
MAS LEDtube HF 1500mm UO 24W865 T8



MAS LEDtube HF 1500mm UO 24W865 T8

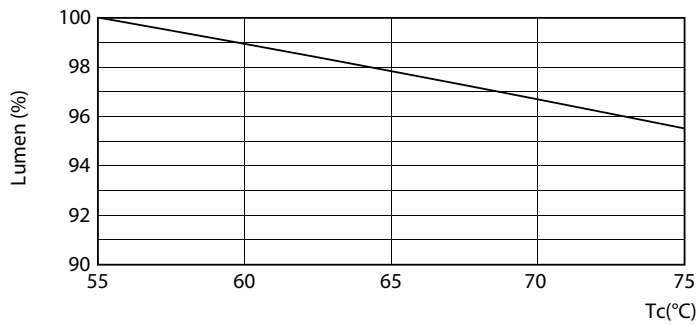
# MASTER LEDtube InstantFit HF

## Données photométriques

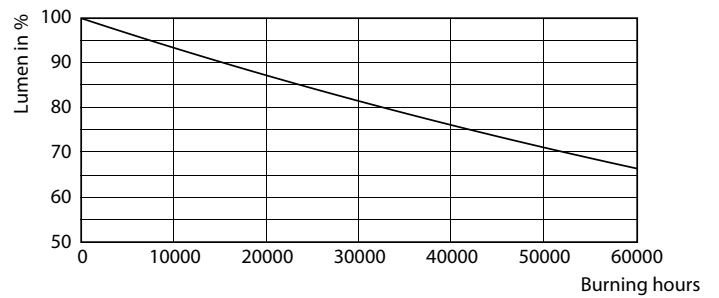


LEDtube HF 1200mm 1500mm UO T8

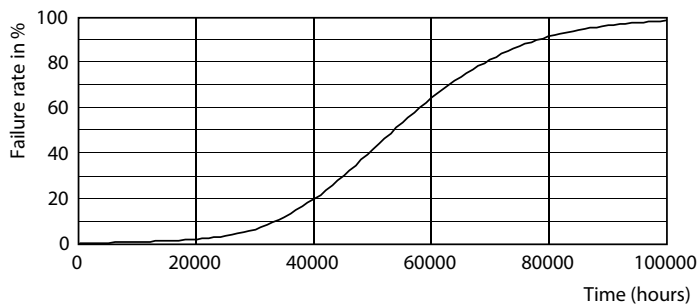
## Durée de vie



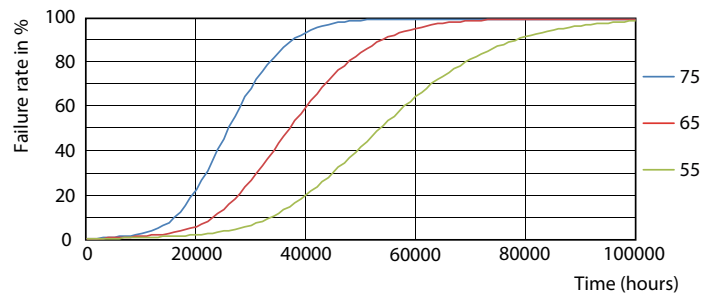
LEDtube HF 1500mm HO-UO 20-24W G13 830-865 T8



LEDtube HF 1500mm 26W G5 T5



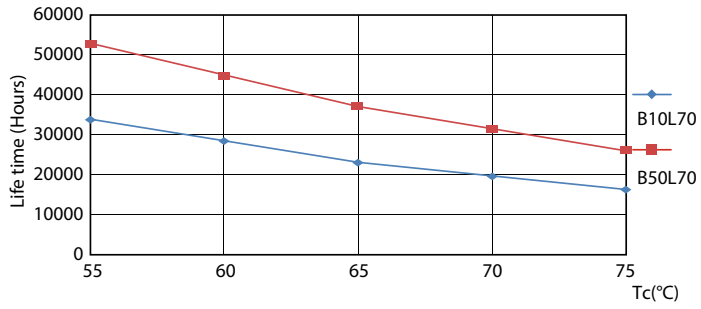
LEDtube HF 1200mm 1500mm UO T8



LEDtube HF HO-UO 14-24W G13 830-865 T8

# MASTER LEDtube InstantFit HF

## Durée de vie



LEDtube HF HO-UO 14-24W G13 830-865 T8

