

MasterConnect LEDtube EM/secteur T8



MasterConnect LEDtube IA 1500mm UO 25W840 T8

Présentation des tubes LED MasterConnect, lampes T8 rétrofit intelligentes qui permettent une mise à niveau simplifiée et transparente vers l'éclairage connecté. Avec une application intuitive procédez simplement à la configuration de barres lumineuses LED MasterConnect afin de maximiser les économies d'énergie, tout en offrant un éclairage sans fil et automatisé pour plus de confort. En outre, ces tubes sont entièrement évolutifs. Si vous souhaitez bénéficier d'autres avantages (télécommande ou tableau de bord de gestion, par exemple), il vous suffit de conserver vos lampes actuelles et d'ajouter une passerelle pour accéder à tous les avantages d'un système basé sur le cloud. Il n'existe pas de meilleur moyen de faire passer les solutions d'éclairage au niveau supérieur.

Données du produit

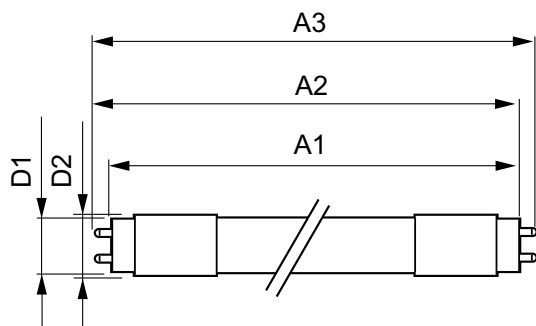
Informations générales		Désignation de la couleur	
Culot	G13 [Medium Bi-Pin Fluorescent]	Désignation de la couleur	Blanc froid (CW)
Durée de vie nominale	60 000 h	Température de couleur corrélée (nom.)	4000 K
Nombre de cycles d'allumage	200 000	Efficacité lumineuse (nominale)	148 lm/W
Type de lampe	LED	Cohérence des couleurs	<6
Référence de mesure de flux	Sphere	Indice de rendu de couleur (IRC)	83
Données techniques de l'éclairage		LLMF à la fin de la durée de vie nominale (nom.)	70 %
Code couleur	840 [CCT of 4000K]	Valeur de scintillement (PstLM)	1
Angle du faisceau (nom.)	160 degré(s)	Valeur d'effet stroboscopique (SVM)	0,9
Flux lumineux	3 700 lm	Sécurité photobiologique selon EN 62471	RGO

MasterConnect LEDtube EM/secteur T8

Fonctionnement et électricité	
Fréquence linéaire	50 to 60 Hz
Fréquence d'entrée	50 à 60 Hz
Consommation électrique	25 W
Heure de démarrage (nom.)	0,5 s
Temps de chauffe à 60 %	0.5 s
Facteur de puissance (fraction)	0.9
Tension (nom.)	220-240 V
Alternative LED puissance d'une lampe fluorescente	58 W
Température	
Gamme de températures ambiantes	-20 °C à 45 °C
Température maximale du produit (nom.)	65 °C
Commandes et gradation	
Variation de l'intensité lumineuse	Variateur sans fil
Mécanique et boîtier	
Longueur du produit	1 500 mm
Forme de la lampe	Tube, double extrémité
Approbation et application	
Classe d'efficacité énergétique	D

Produit à faible consommation	Oui
Homologation	Conformité RoHS TUV Marquage CE Certificat Keur KEMA
Consommation d'énergie kWh/1 000 h	25 kWh
Numéro d'enregistrement EPREL	406202
Marquage CE	Oui
Conforme à RoHS	Oui
Données du produit	
Code EOC	871869966976800
Nom du produit de la commande	MC LEDtube IA 1500mm UO 25W840 T8
Code de commande	66976800
Quantité par pack	1
Conditionnement par carton	10
Code 12NC	929002210802
Nom de produit complet	MasterConnect LEDtube IA 1500mm UO 25W840 T8
Codes EAN/UPC - Boîte	8718699669775

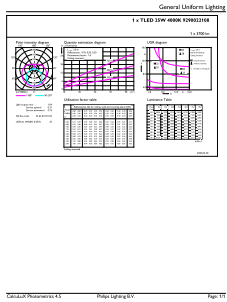
Schéma dimensionnel



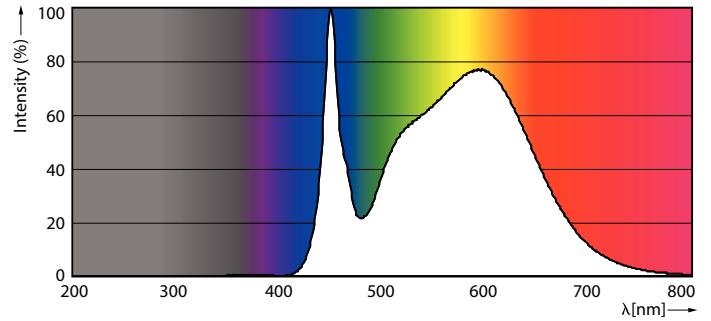
Product	D1	D2	A1	A2	A3
MC LEDtube IA 1500mm UO 25W840 T8	25,8 mm	28 mm	1 498,7 mm	1 505,8 mm	1 512,9 mm

MasterConnect LEDtube EM/secteur T8

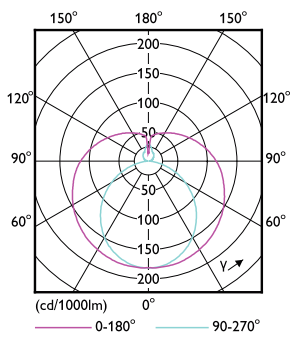
Données photométriques



General uniform lighting - MC LEDtube IA 1500mm UO 25W840 T8

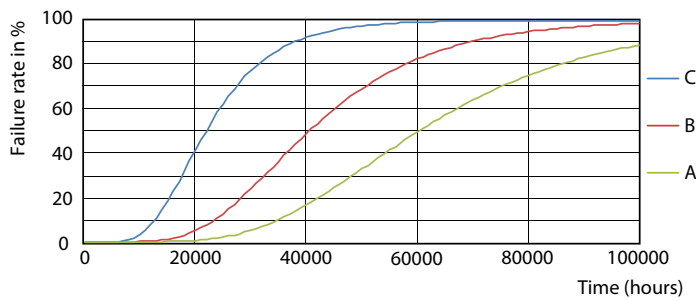


Spectral Power Distribution Colour - MC LEDtube IA 1500mm UO 25W840 T8

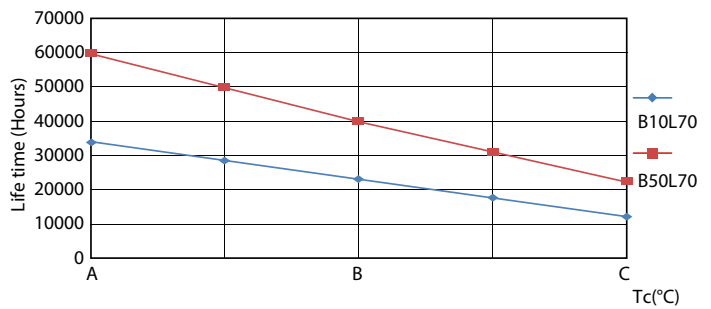


Light Distribution Diagram - MC LEDtube IA 1500mm UO 25W840 T8

Durée de vie



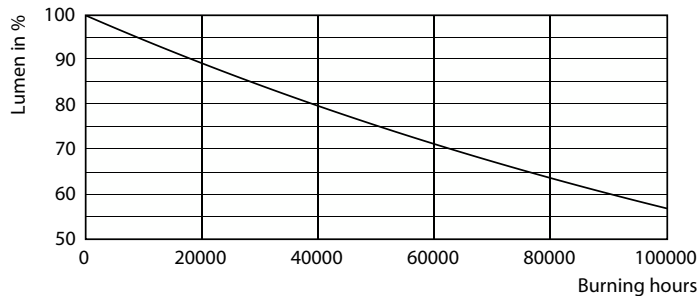
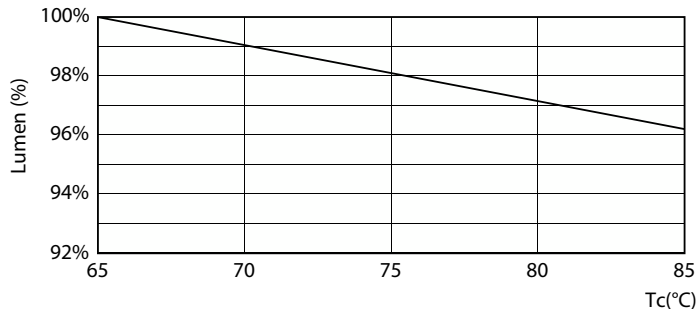
Life Expectancy Diagram - MC LEDtube IA 1500mm UO 25W840 T8



Life Expectancy Diagram - MC LEDtube IA 1500mm UO 25W840 T8

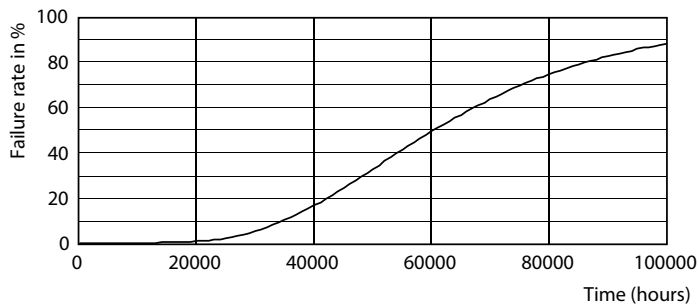
MasterConnect LEDtube EM/secteur T8

Durée de vie



Lumen Maintenance Diagram - MC LEDtube IA 1500mm UO 25W840 T8

Lumen Maintenance Diagram - MC LEDtube IA 1500mm UO 25W840 T8



Life Expectancy Diagram - MC LEDtube IA 1500mm UO 25W840 T8

