



CorePro LED tube Universal T8



CorePro LEDtube UN 1500mm HO 23W865 T8

Le nouveau Philips CorePro LEDtube Universal T8 apporte la simplicité à votre projet d'éclairage. Vous n'avez plus besoin de faire attention à la technologie du conducteur. Grâce à une conception unique, le Philips CorePro LEDtube Universal T8 s'intègre directement dans les luminaires fonctionnant soit sur des ballasts électromagnétiques, soit sur des ballasts électroniques HF, soit sur une connexion secteur. Il est très simple à utiliser et vous n'avez pas besoin de transporter des produits en double ! Parfaitement sûr, fiable et facile à installer, le Philips CorePro LEDtube Universal T8 est l'alternative idéale aux tubes fluorescents standard pour économiser de l'énergie et réduire les investissements.

Données du produit

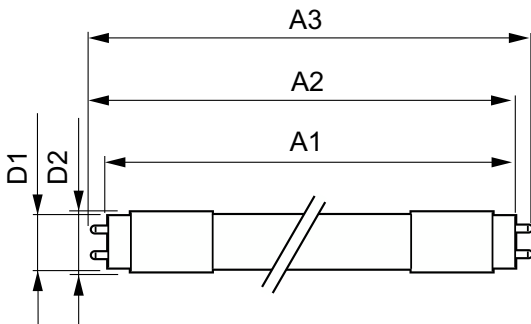
| Caractéristiques générales | | LLMF à la fin de la durée de vie nominale (nom.) 70 % | |
|--|---------------------------------|---|----------------|
| Type de lampe | LED | Valeur de scintillement (PstLM) | 1 |
| Référence de mesure de flux | Sphere | Valeur d'effet stroboscopique (SVM) | 0,9 |
| Nombre de cycles d'allumage | 50 000 | Caractéristiques électriques | |
| Durée de vie nominale | 50 000 h | Fréquence linéaire | 50 to 60 Hz |
| Culot | G13 [Medium Bi-Pin Fluorescent] | Fréquence d'entrée | 50 à 60 Hz |
| Photométries et colorimétries | | Consommation électrique | 23 W |
| Code couleur | 865 [CCT of 6500K] | Courant lampe (nom.) | 130 mA |
| Angle du faisceau (nom.) | 240 degré(s) | Heure de démarrage (nom.) | 0,5 s |
| Flux lumineux | 2 700 lm | Temps de chauffe à 60 % | 0,5 s |
| Désignation de la couleur | Lumière naturelle froide | Facteur de puissance (fraction) | 0,9 |
| Température de couleur corrélée (nom.) | 6500 K | Tension (nom.) | 220-240 V |
| Efficacité lumineuse (nominale) | 117 lm/W | Températures | |
| Cohérence des couleurs | <6 | Gamme de températures ambiantes | -20 °C à 45 °C |
| Indice de rendu de couleur (IRC) | 80 | | |

CorePro LED tube Universal T8

| | |
|--|---|
| Température maximale du produit (nom.) | 60 °C |
| Gestion et gradation | |
| Variation de l'intensité lumineuse | Non |
| Matériaux et finitions | |
| Finition ampoule | Dépoli |
| Matériaux des lampes | Verre |
| Longueur du produit | 1 500 mm |
| Forme de la lampe | Tube, double extrémité |
| Normes et recommandations | |
| Classe d'efficacité énergétique | E |
| Produit à faible consommation | Oui |
| Homologation | Conformité RoHS TUV Marquage CE Certificat Keur KEMA |
| Consommation d'énergie kWh/1 000 h | 23 kWh |

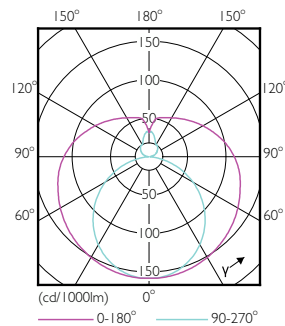
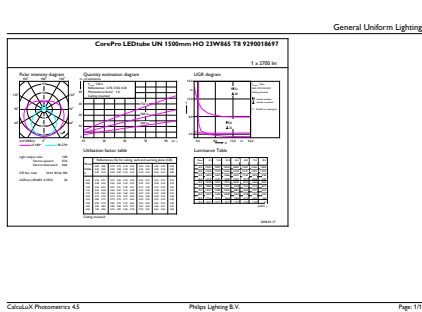
| | |
|-------------------------------|---|
| Número d'enregistrement EPREL | 1315792 |
| Marquage CE | Oui |
| Conforme à RoHS | Oui |
| Données logistiques | |
| Code EOC | 871869680176500 |
| Nom du produit de la commande | CorePro LEDtube UN 1500mm HO 23W865 T8 |
| Code de commande | 80176500 |
| Quantité par pack | 1 |
| Conditionnement par carton | 10 |
| Code 12NC | 929001869702 |
| Nom de produit complet | CorePro LEDtube UN 1500mm HO 23W865 T8 |
| Codes EAN/UPC - Boîte | 8718696801772 |

Schéma dimensionnel



| Product | D1 | D2 | A1 | A2 | A3 |
|---|---------|-------|----------|------------|------------|
| CorePro LEDtube UN 1500mm HO 23W865 T8 | 27,9 mm | 28 mm | 1 500 mm | 1 505,9 mm | 1 514,2 mm |

Données photométriques

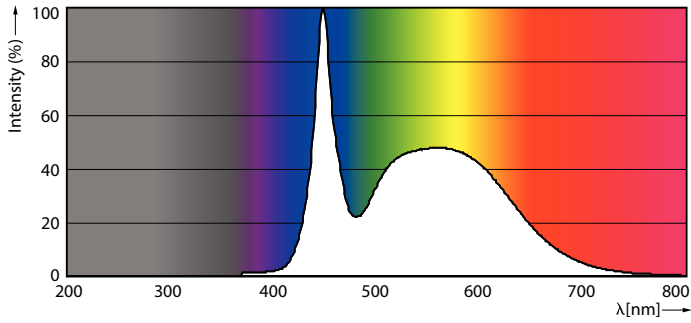


General uniform lighting - CorePro LEDtube UN 1500mm HO 23W865 T8

Light Distribution Diagram

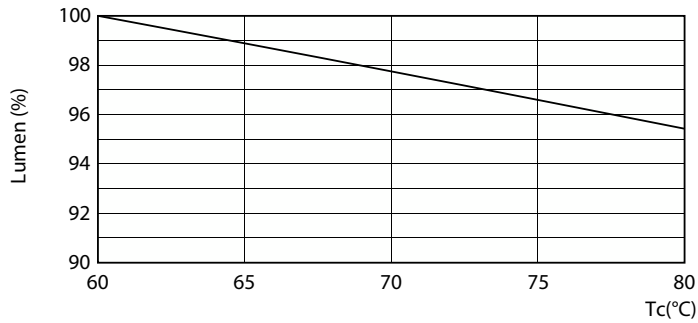
CorePro LED tube Universal T8

Données photométriques

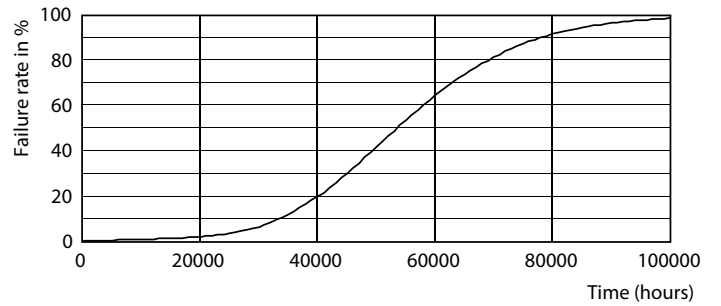


Spectral Power Distribution Colour - CorePro LEDtube UN 1500mm HO 23W865 T8

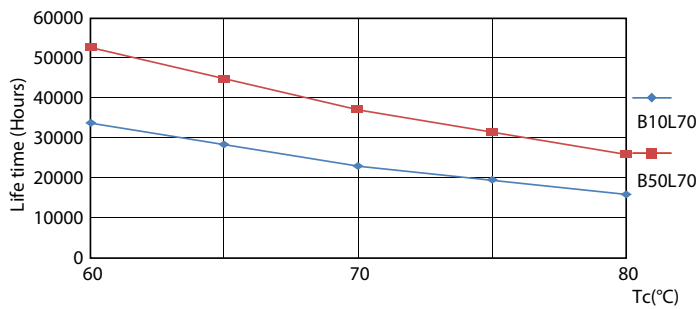
Durée de vie



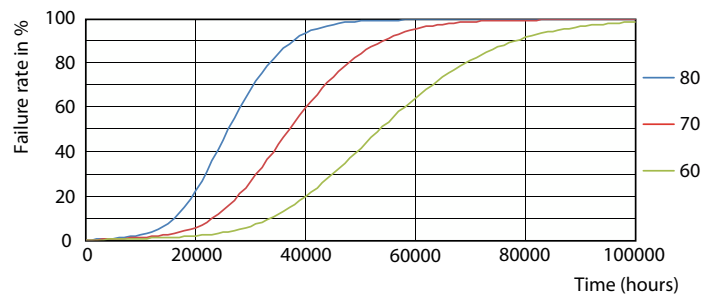
Lumen Maintenance Diagram



Life Expectancy Diagram - CorePro LEDtube UN 1500mm HO 23W865 T8



Life Expectancy Diagram



Life Expectancy Diagram

CorePro LED tube Universal T8

Durée de vie



Lumen Maintenance Diagram - CorePro LEDtube UN 1500mm HO 23W865

T8

