



MASTER LEDtube secteur T5



MASTER LEDtube 600mm HE 8W 865 T5 EU

Le nouveau Philips Master LEDtube direct 230V T5 simplifie vos projets d'éclairage. Plus besoin de vérifier la technologie du ballast. Grâce à une conception unique, le Philips MASTER LEDtube direct 230V T5 s'installe sur des luminaires qui fonctionnent sur secteur. Tellement simple à utiliser ! . Parfaitement sûr, fiable et facile à installer, le Philips MASTER LEDtube direct 230V T5 constitue une alternative idéale aux tubes fluorescents standard. Il offre le meilleur rapport qualité/durée de vie, avec une consommation d'énergie et des coûts de maintenance réduits.

Données du produit

Caractéristiques générales	
Type de lampe	LED
Référence de mesure de flux	Sphere
Nombre de cycles d'allumage	200 000
Durée de vie nominale	50 000 h
Culot	G5 [G5]

Photométries et colorimétries	
Code couleur	865 [CCT of 6500K]
Angle du faisceau (nom.)	200 degré(s)
Flux lumineux	1 050 lm
Désignation de la couleur	Lumière naturelle froide
Température de couleur corrélée (nom.)	6500 K
Efficacité lumineuse (nominale)	131 lm/W
Cohérence des couleurs	<6
Indice de rendu de couleur (IRC)	80
LLMF à la fin de la durée de vie nominale (nom.)	70 %

Valeur de scintillement (PstLM)	1
Valeur d'effet stroboscopique (SVM)	0,4

Caractéristiques électriques	
Fréquence linéaire	50 to 60 Hz
Fréquence d'entrée	50 à 60 Hz
Consommation électrique	8 W
Courant lampe (nom.)	40 mA
Heure de démarrage (nom.)	0,5 s
Temps de chauffe à 60 %	0,5 s
Facteur de puissance (fraction)	0,92
Tension (nom.)	220-240 V

Températures	
Gamme de températures ambiantes	-20 °C à 45 °C
Température maximale du produit (nom.)	60 °C

MASTER LEDtube secteur T5

Gestion et gradation

Variation de l'intensité lumineuse	Non
------------------------------------	-----

Matériaux et finitions

Finition ampoule	Dépoli
Matériaux des lampes	Verre
Longueur du produit	600 mm
Forme de la lampe	Tube, double extrémité

Normes et recommandations

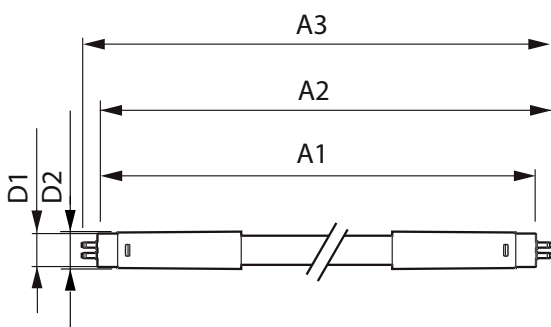
Classe d'efficacité énergétique	E
Produit à faible consommation	Oui
Homologation	Conformité RoHS Marquage CE Certificat Keur KEMA
Consommation d'énergie kWh/1 000 h	8 kWh
Numéro d'enregistrement EPREL	467301

Marquage CE	Oui
Conforme à RoHS	Oui

Données logistiques

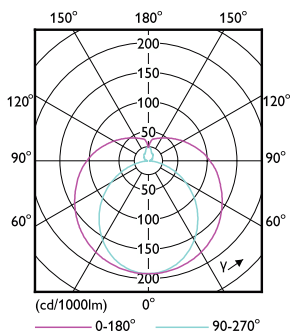
Code EOC	871951433429800
Nom du produit de la commande	MAS LEDtube 600mm HE 8W 865 T5 EU
Code de commande	33429800
Quantité par pack	1
Conditionnement par carton	10
Code 12NC	929003044302
Nom de produit complet	MASTER LEDtube 600mm HE 8W 865 T5 EU
Codes EAN/UPC - Boîte	8719514334304

Schéma dimensionnel

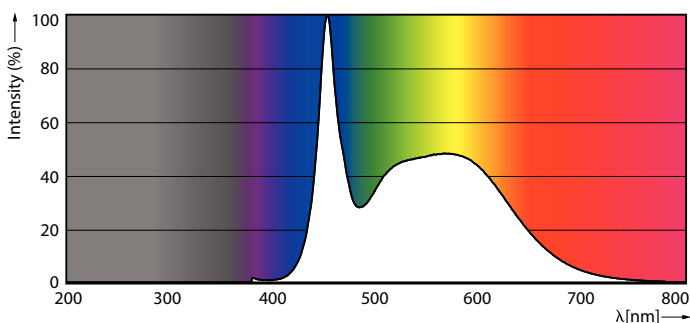


Product	D1	D2	A1	A2	A3
MAS LEDtube 600mm HE 8W 865 T5 EU	15,8 mm	19 mm	549 mm	556,1 mm	563,2 mm

Données photométriques



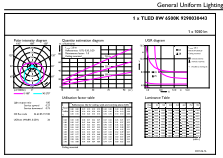
Light Distribution Diagram - MAS LEDtube 600mm HE 8W 865 T5 EU



Spectral Power Distribution Colour - MAS LEDtube 600mm HE 8W 865 T5
EU

MASTER LEDtube secteur T5

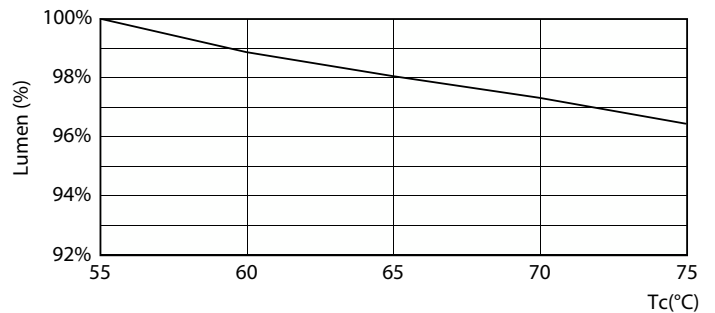
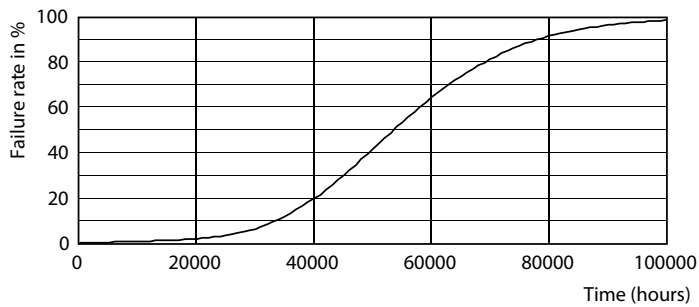
Données photométriques



© 2023 Philips Lighting B.V. Page 11

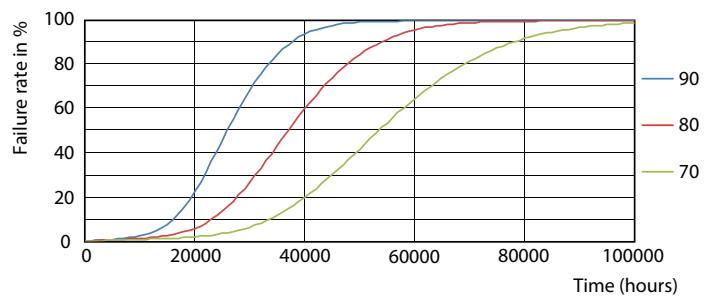
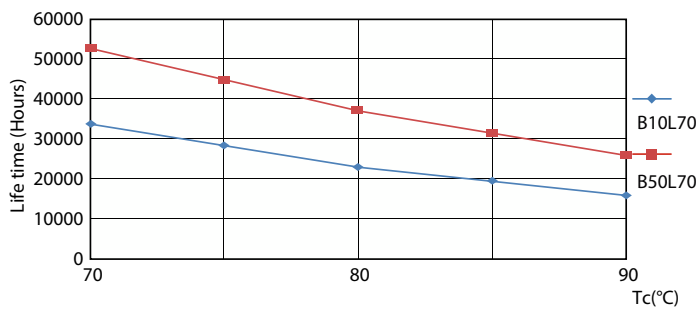
General uniform lighting - MAS LEDtube 600mm HE 8W 865 T5 EU

Durée de vie



Life Expectancy Diagram - MAS LEDtube 600mm HE 8W 865 T5 EU

Lumen Maintenance Diagram - MAS LEDtube 600mm HE 8W 865 T5 EU

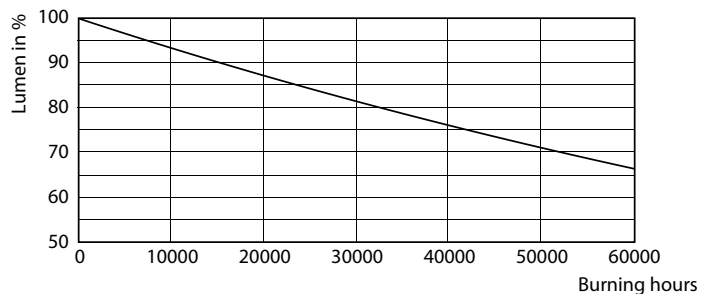


Life Expectancy Diagram - MAS LEDtube 600mm HE 8W 865 T5 EU

Life Expectancy Diagram - MAS LEDtube 600mm HE 8W 865 T5 EU

MASTER LEDtube secteur T5

Durée de vie



Lumen Maintenance Diagram - MAS LEDtube 600mm HE 8W 865 T5 EU

