



MASTER LEDtube secteur T5



MASTER LEDtube 1200mm HE 16.5W 840 T5 EU

Le nouveau Philips Master LEDtube direct 230V T5 simplifie vos projets d'éclairage. Plus besoin de vérifier la technologie du ballast. Grâce à une conception unique, le Philips MASTER LEDtube direct 230V T5 s'installe sur des luminaires qui fonctionnent sur secteur. Tellement simple à utiliser ! . Parfaitement sûr, fiable et facile à installer, le Philips MASTER LEDtube direct 230V T5 constitue une alternative idéale aux tubes fluorescents standard. Il offre le meilleur rapport qualité/durée de vie, avec une consommation d'énergie et des coûts de maintenance réduits.

Données du produit

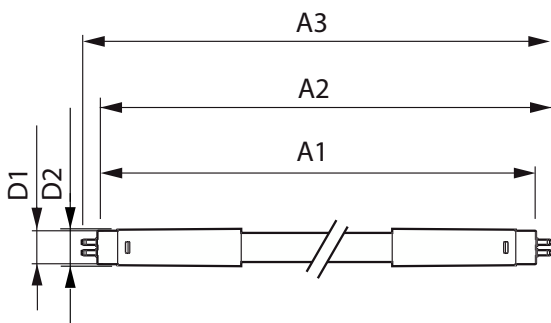
Approbation et application		Indice de rendu de couleur (IRC)	
Culot	G5 [G5]	Indice de rendu de couleur (IRC)	80
Marquage CE	Oui	LLMF à la fin de la durée de vie nominale (nom.)	70 %
Durée de vie nominale	50 000 h	Valeur de scintillement (PstLM)	1
Nombre de cycles d'allumage	200 000	Valeur d'effet stroboscopique (SVM)	0,4
Type de lampe	LED	Sécurité photobiologique selon EN 62471	RG0
Conforme à RoHS	Oui	Fonctionnement et électricité	
Référence de mesure de flux	Sphere	Fréquence linéaire	50 to 60 Hz
Données techniques de l'éclairage		Fréquence d'entrée	50 à 60 Hz
Code couleur	840 [CCT of 4000K]	Consommation électrique	16,5 W
Angle du faisceau (nom.)	200 degré(s)	Courant lampe (nom.)	85 mA
Flux lumineux	2 500 lm	Puissance équivalente	28 W
Désignation de la couleur	Blanc froid (CW)	Heure de démarrage (nom.)	0,5 s
Température de couleur corrélée (nom.)	4000 K	Temps de chauffe à 60 %	0,5 s
Efficacité lumineuse (nominale)	151 lm/W	Facteur de puissance (fraction)	0,9
Cohérence des couleurs	<6	Tension (nom.)	220-240 V

MASTER LEDtube secteur T5

Alternative LED puissance d'une lampe fluorescente	28 W
Température	
Gamme de températures ambiantes	-20 à +45 °C
Température maximale du produit (nom.)	55 °C
Commandes et gradation	
Variation de l'intensité lumineuse	Non
Mécanique et boîtier	
Finition ampoule	Dépoli
Matériaux des lampes	Verre
Longueur du produit	1 200 mm
Forme de la lampe	Tube, double extrémité
Approbation et application	
Classe d'efficacité énergétique	D
Produit à faible consommation	Oui

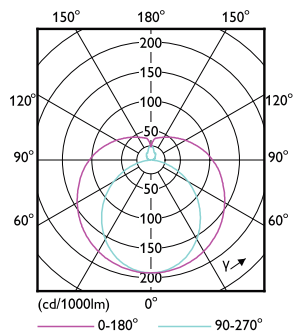
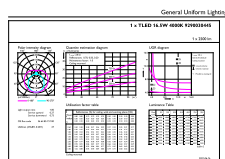
Homologation	Conformité RoHS TUV Marquage CE Certificat Keur KEMA
Consommation d'énergie kWh/1 000 h	17 kWh
Numéro d'enregistrement EPREL	467303
Données du produit	
Code EOC	871951433433500
Nom du produit de la commande	MAS LEDtube 1200mm HE 16.5W 840 T5 EU
Code de commande	33433500
Quantité par pack	1
Conditionnement par carton	10
Code 12NC	929003044502
Nom de produit complet	MASTER LEDtube 1200mm HE 16.5W 840 T5 EU
Codes EAN/UPC - Boîte	8719514334342

Schéma dimensionnel



Product	D1	D2	A1	A2	A3
MAS LEDtube 1200mm HE 16.5W 840 T5 EU	15,7 mm	19 mm	1 149 mm	1 156,1 mm	1 163,2 mm

Données photométriques

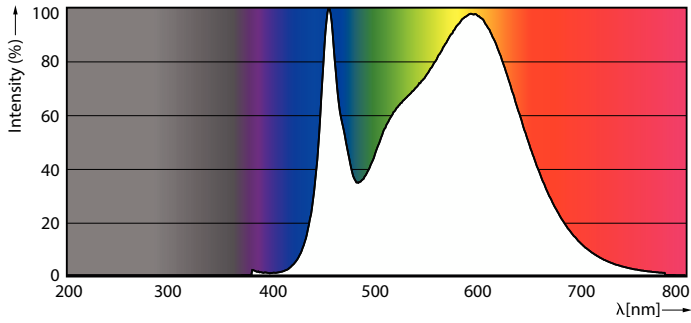


General uniform lighting - MAS LEDtube 1200mm HE 16.5W 840 T5 EU

Light Distribution Diagram - MAS LEDtube 1200mm HE 16.5W 840 T5 EU

MASTER LEDtube secteur T5

Données photométriques

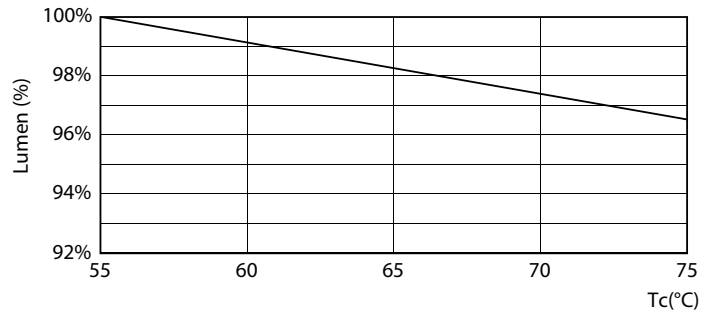


Spectral Power Distribution Colour - MAS LEDtube 1200mm HE 16.5W 840 T5 EU

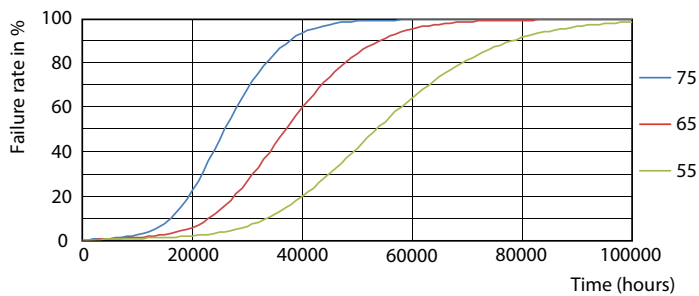
Durée de vie



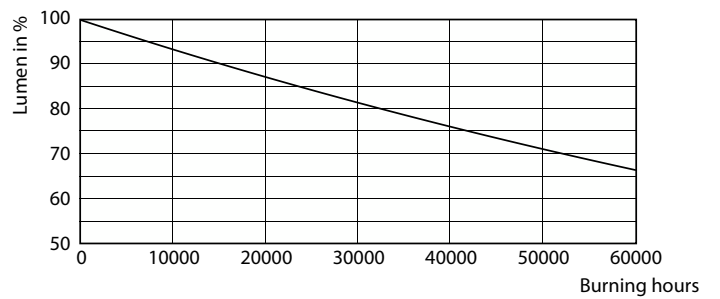
Life Expectancy Diagram - MAS LEDtube 1200mm HE 16.5W 840 T5 EU



Lumen Maintenance Diagram - MAS LEDtube 1200mm HE 16.5W 840 T5 EU



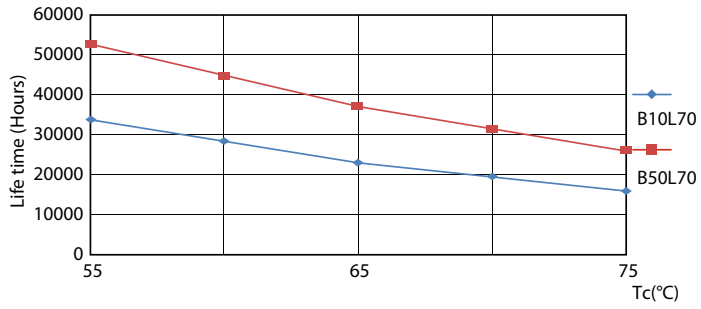
Life Expectancy Diagram



Lumen Maintenance Diagram - MAS LEDtube 1200mm HE 16.5W 840 T5 EU

MASTER LEDtube secteur T5

Durée de vie



Life Expectancy Diagram

