



MASTER LEDtube secteur T5



MASTER LEDtube 1500mm HE 20W 840 T5 EU

Le nouveau Philips Master LEDtube direct 230V T5 simplifie vos projets d'éclairage. Plus besoin de vérifier la technologie du ballast. Grâce à une conception unique, le Philips MASTER LEDtube direct 230V T5 s'installe sur des luminaires qui fonctionnent sur secteur. Tellement simple à utiliser ! . Parfaitement sûr, fiable et facile à installer, le Philips MASTER LEDtube direct 230V T5 constitue une alternative idéale aux tubes fluorescents standard. Il offre le meilleur rapport qualité/durée de vie, avec une consommation d'énergie et des coûts de maintenance réduits.

Données du produit

Caractéristiques générales		Valeur de scintillement (PstLM)		1
Type de lampe	LED	Valeur d'effet stroboscopique (SVM)		0,4
Référence de mesure de flux	Sphere	Caractéristiques électriques		
Nombre de cycles d'allumage	200 000	Fréquence linéaire	50 to 60 Hz	
Durée de vie nominale	50 000 h	Fréquence d'entrée	50 à 60 Hz	
Culot	G5 [G5]	Consommation électrique	20 W	
Photométries et colorimétries		Courant lampe (nom.)	99 mA	
Code couleur	840 [CCT of 4000K]	Heure de démarrage (nom.)	0,5 s	
Angle du faisceau (nom.)	200 degré(s)	Temps de chauffe à 60 %	0,5 s	
Flux lumineux	3 000 lm	Facteur de puissance (fraction)	0,92	
Désignation de la couleur	Blanc froid (CW)	Tension (nom.)	220-240 V	
Température de couleur corrélée (nom.)	4000 K	Températures		
Efficacité lumineuse (nominale)	150 lm/W	Gamme de températures ambiantes	-20 °C à 45 °C	
Cohérence des couleurs	<6	Température maximale du produit (nom.)	75 °C	
Indice de rendu de couleur (IRC)	80			
LLMF à la fin de la durée de vie nominale (nom.)	70 %			

MASTER LEDtube secteur T5

Gestion et gradation

Variation de l'intensité lumineuse	Non
------------------------------------	-----

Matériaux et finitions

Finition ampoule	Dépoli
Matériaux des lampes	Verre
Longueur du produit	1 500 mm
Forme de la lampe	Tube, double extrémité

Normes et recommandations

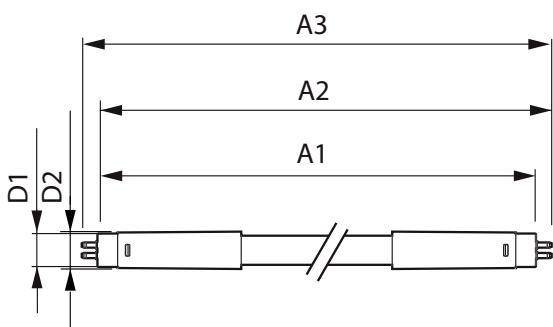
Classe d'efficacité énergétique	D
Produit à faible consommation	Oui
Homologation	Conformité RoHS Marquage CE Certificat Keur KEMA
Consommation d'énergie kWh/1 000 h	20 kWh
Numéro d'enregistrement EPREL	467355

Marquage CE	Oui
Conforme à RoHS	Oui

Données logistiques

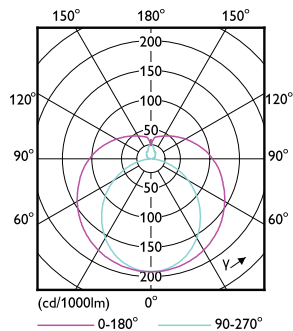
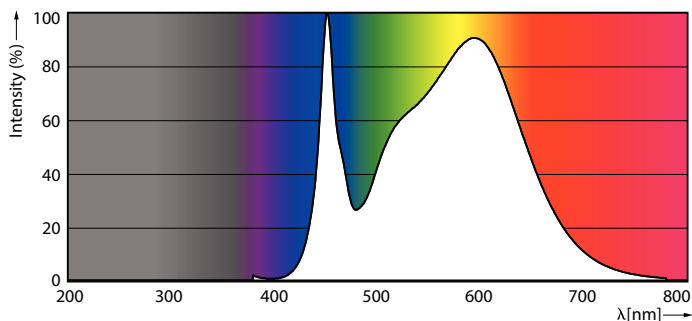
Code EOC	871951433439700
Nom du produit de la commande	MAS LEDtube 1500mm HE 20W 840 T5 EU
Code de commande	33439700
Quantité par pack	1
Conditionnement par carton	10
Code 12NC	929002421302
Nom de produit complet	MASTER LEDtube 1500mm HE 20W 840 T5 EU
Codes EAN/UPC - Boîte	8719514334403

Schéma dimensionnel



Product	D1	D2	A1	A2	A3
MAS LEDtube 1500mm HE 20W 840 T5 EU	15,8 mm	19 mm	1 449 mm	1 454,9 mm	1 463,2 mm

Données photométriques

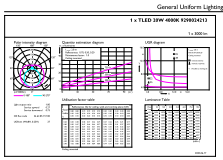


Spectral Power Distribution Colour - MAS LEDtube 1500mm HE 20W 840 T5 EU

Light Distribution Diagram - MAS LEDtube 1500mm HE 20W 840 T5 EU

MASTER LEDtube secteur T5

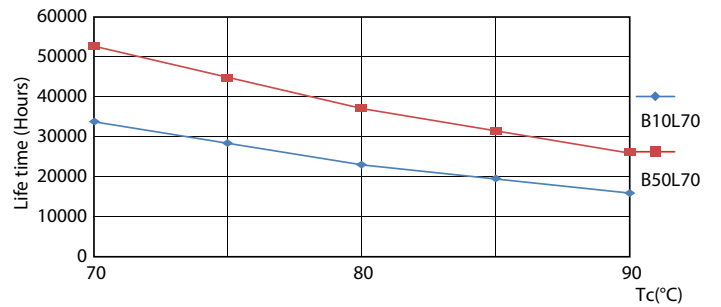
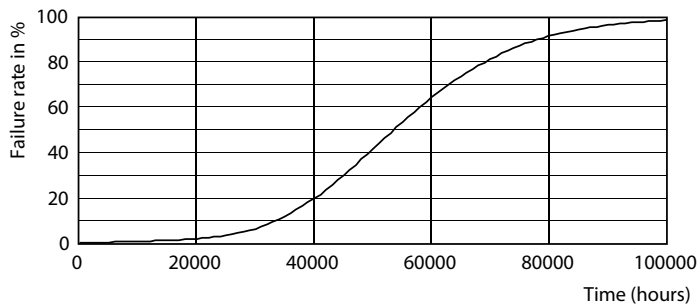
Données photométriques



© 2023 Philips Lighting B.V. Page 11 of 11

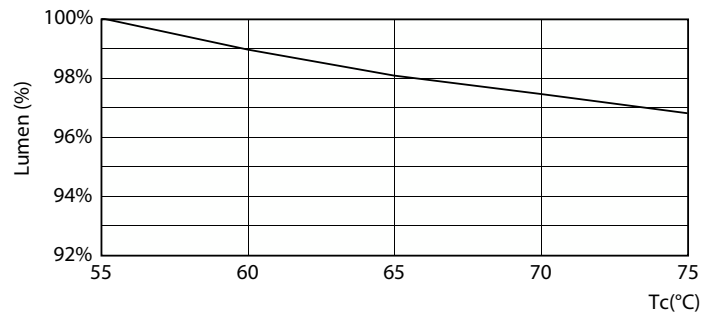
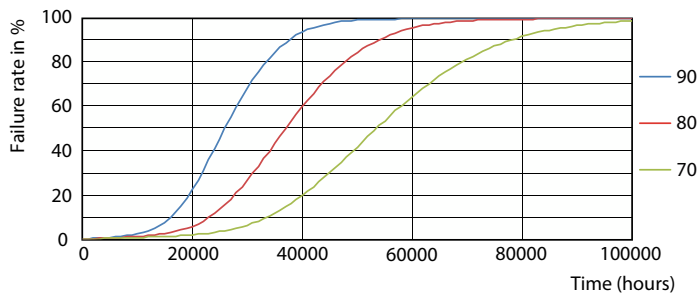
General uniform lighting - MAS LEDtube 1500mm HE 20W 840 T5 EU

Durée de vie



Life Expectancy Diagram - MAS LEDtube 1500mm HE 20W 840 T5 EU

Life Expectancy Diagram - MAS LEDtube 1500mm HE 20W 840 T5 EU

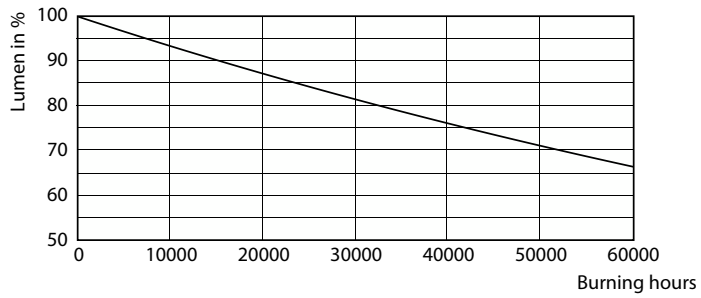


Life Expectancy Diagram - MAS LEDtube 1500mm HE 20W 840 T5 EU

Lumen Maintenance Diagram - MAS LEDtube 1500mm HE 20W 840 T5 EU

MASTER LEDtube secteur T5

Durée de vie



Lumen Maintenance Diagram - MAS LEDtube 1500mm HE 20W 840 T5 EU

