



MASTER LEDtube Universel T8

Master LEDtube Universel 1200mm UO 16W840 T8

Le nouveau tube Philips MASTER LEDtube Universel T8 facilite et simplifie vos projets d'éclairage. Plus besoin de vérifier la technologie du ballast : la conception unique du tube Philips MASTER LEDtube Universel T8 lui permet de s'adapter directement aux luminaires fonctionnant sur ballasts électromagnétiques, sur ballasts électroniques HF ou raccordés au secteur. Il est tellement simple à utiliser et vous n'avez plus besoin de stocker deux types de tubes ! Parfaitement sûr, fiable et facile à installer, Philips MASTER LEDtube Universel T8 constitue une alternative idéale aux tubes fluorescents standard. Il offre le meilleur rapport qualité/durée de vie, avec une consommation d'énergie et des coûts de maintenance réduits.

Données du produit

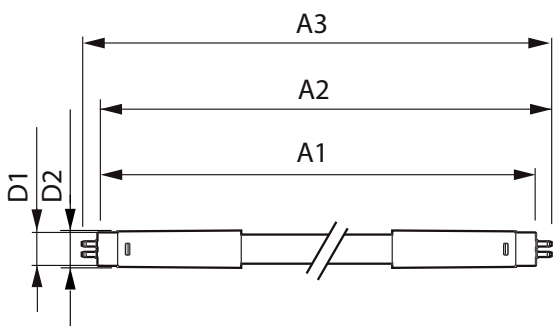
| Caractéristiques générales | | LLMF à la fin de la durée de vie nominale (nom.) 70 % | |
|--|----------------------------------|---|------------|
| Culot | G13 [Medium Bi-Pin Fluorescent] | | |
| Application principale | Industrie | | |
| Durée de vie nominale (nom.) | 60000 h | | |
| Cycle d'allumage | 50000X | | |
| B50L70 | 60000 h | | |
| Photométries et Colorimétries | | Caractéristiques électriques | |
| Code couleur | 840 [CCT de 4000K] | Fréquence d'entrée | 50 à 60 Hz |
| Flux lumineux (nom.) | 2500 lm | Puissance (valeur nominale) | 16 W |
| Flux lumineux (nominal) (nom.) | 2500 lm | Courant lampe (nom.) | 75 mA |
| Température de couleur proximale (nom.) | 4000 K | Heure de démarrage (nom.) | 0,5 s |
| Variation des coordonnées trichromatiques en fonction du temps de fonctionnement | <6 | Temps de chauffage à 60% du flux lumineux (nom.) | 0,5 s |
| Indice de rendu des couleurs (nom.) | 83 | Facteur de puissance (nom.) | 0,9 |
| | | Tension (nom.) | 220-240 V |
| | | Températures | |
| | | T-ambiante (max.) | 45 °C |
| | | Température ambiante (min.) | -20 °C |
| | | Température de stockage (max.) | 65 °C |

MASTER LEDtube Universel T8

| | |
|---------------------------------------|---|
| Température de stockage (min.) | -40 °C |
| Température maximum du boîtier (nom.) | 45 °C |
| Gestion et gradation | |
| Intensité réglable | Non |
| Matériaux et finitions | |
| Longueur du produit | 1200 mm |
| Normes et recommandations | |
| Classe énergétique | A++ |
| Produit à faible consommation | oui |
| Marques d'homologation | RoHS compliance Déclaration CE Certificat KEMA |

| | |
|------------------------------------|---|
| Consommation d'énergie kWh/1 000 h | 16 kWh |
| Données logistiques | |
| Code de produit complet | 871869670537700 |
| Désignation Produit | Master LEDtube Universel 1200mm UO 16W840 T8 |
| Code barre produit (EAN) | 8718696705377 |
| Code de commande | 70537700 |
| Unité d'emballage | 1 |
| Conditionnement par carton | 10 |
| Code industriel (12NC) | 929001336102 |
| Poids net (pièce) | 0,270 kg |

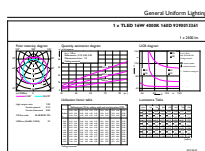
Schéma dimensionnel



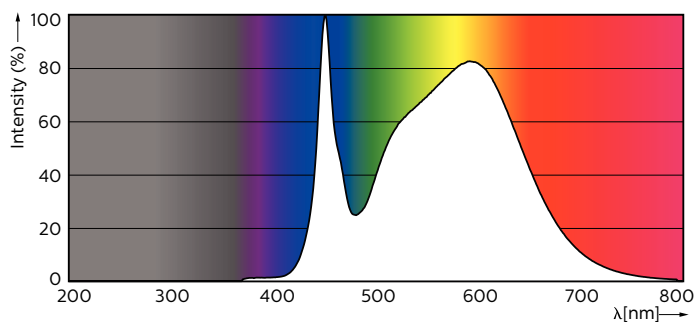
TLED 16.5W-36W 2500lm 160D 4000K ND

| Product | D1 | D2 | A1 | A2 | A3 |
|---|---------|-------|-----------|-----------|-----------|
| Master LEDtube Universel 1200mm UO 16W840 T8 | 25,7 mm | 28 mm | 1199,4 mm | 1206,5 mm | 1213,6 mm |

Données photométriques



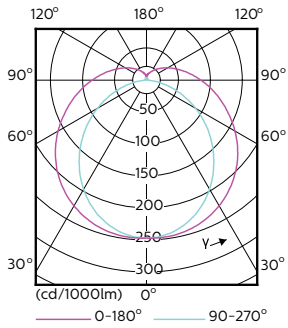
LEDtube 1200mm 16W G13 840 2500lm



LEDtube 1200mm 16W G13 840 2500lm

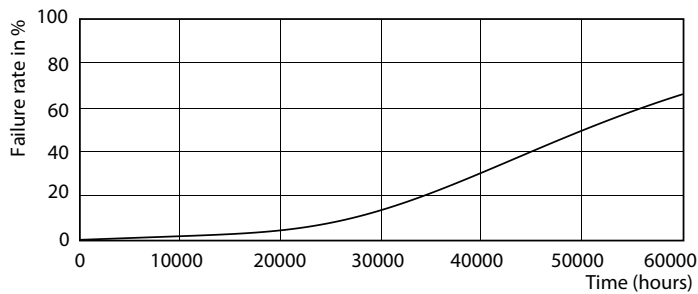
MASTER LEDtube Universel T8

Données photométriques

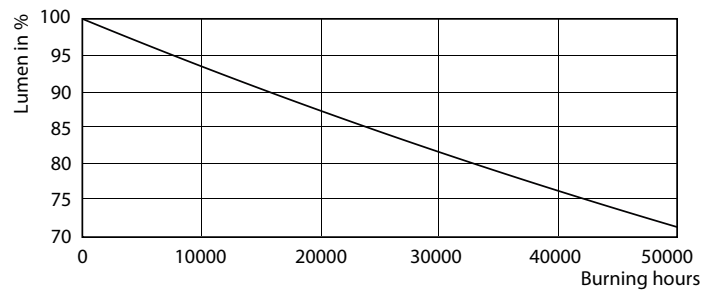


LEDtube 1200mm 16W G13

Durée de vie



LEDtube 1200mm 16W G13



LEDtube 1200mm 16W G13

