



Tube LED MASTER LEDtube InstantFit HF T5

Master LEDtube HF 1200mm HO 26W 840 T5

La lampe Philips MASTER LEDtube InstantFit T5 intègre une source lumineuse LED dans le format d'une lampe fluorescente classique. Sa conception unique permet de créer une apparence visuelle parfaitement uniforme qu'il n'est pas possible de distinguer du fluorescent traditionnel. La lampe MASTER LEDtube InstantFit T5 est la solution idéale pour les clients ayant des exigences plus élevées en termes de flux lumineux et qui recherchent le meilleur rapport qualité/durée de vie. Économies d'énergie et plus longue durée de vie avec un délai de récupération et un coût total de possession intéressants.

Données du produit

Caractéristiques générales	
Culot	G5 [G5]
Conforme à la directive RoHS UE	Oui
Durée de vie nominale (nom.)	50000 h
Cycle d'allumage	50000X

Photométries et Colorimétries	
Code couleur	840 [CCT de 4 000 K]
Angle d'émission du faisceau (nom.)	160 °
Flux lumineux (nom.)	3900 lm
Couleur	Blanc brillant (CW)
Température de couleur proximale (nom.)	4000 K
Efficacité lumineuse (valeur nominale)	150,00 lm/W

Variation des coordonnées trichromatiques en fonction du temps de fonctionnement	<6
Indice de rendu des couleurs (nom.)	83
LLMF à la fin de la durée de vie nominale (nom.)	70 %

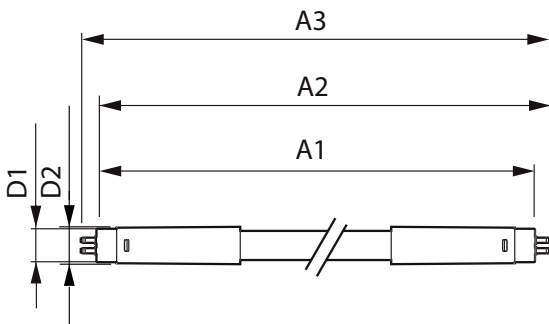
Caractéristiques électriques	
Fréquence d'entrée	35000-80000 Hz
Puissance (valeur nominale)	26 W
Courant lampe (max.)	700 mA
Courant lampe (min.)	450 mA
Heure de démarrage (nom.)	0,5 s
Temps de chauffage à 60 % du flux lumineux (nom.)	0,5 s
Facteur de puissance (nom.)	0,9

Tube LED MASTER LEDtube InstantFit HF T5

Tension (nom.)	50-60 V
Températures	
Température ambiante (max.)	45 °C
Température ambiante (min.)	-20 °C
Température de stockage (max.)	65 °C
Température de stockage (min.)	-40 °C
Température maximale du boîtier (nom.)	45 °C
Gestion et gradation	
avec gradation	Non
Matériaux et finitions	
Matériaux des ampoules	Plastique
Longueur du produit	1200 mm
Normes et recommandations	
Classe énergétique	A++

Produit à faible consommation	oui
Marques d'homologation	RoHS compliance Déclaration CE Certificat KEMA
Consommation d'énergie kWh/1 000 h	31 kWh
Données logistiques	
Code de produit complet	871869670529200
Nom du produit de la commande	Master LEDtube HF 1200mm HO 26W 840 T5
Code barre produit	8718696705292
Code de commande	70529200
Numérateur SAP - Quantité par kit	1
Conditionnement par carton	10
SAP - Matériaux	929001338402
Poids net (pièce)	0,155 kg

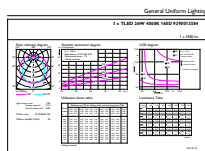
Schéma dimensionnel



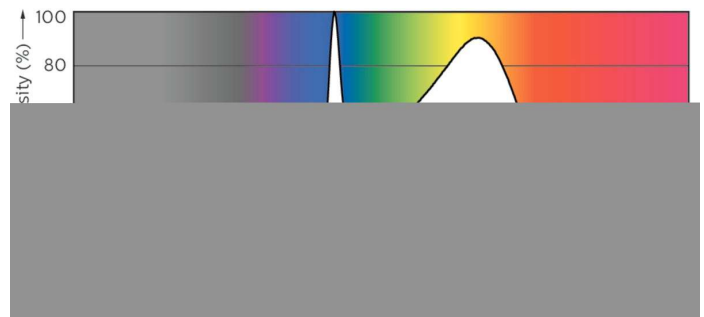
TLED 1200mm 26-49W 3900lm 4000K G5 ND

Product	D1	D2	A1	A2	A3
Master LEDtube HF 1200mm HO 26W 840 T5	15,2 mm	21 mm	1147,8 mm	1154,9 mm	1162 mm

Données photométriques



LEDtube 1200mm 26W G5 840 3900lm



LEDtube 1200mm 26W G5 840 3900lm

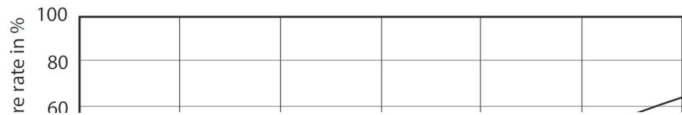
Tube LED MASTER LEDtube InstantFit HF T5

Données photométriques



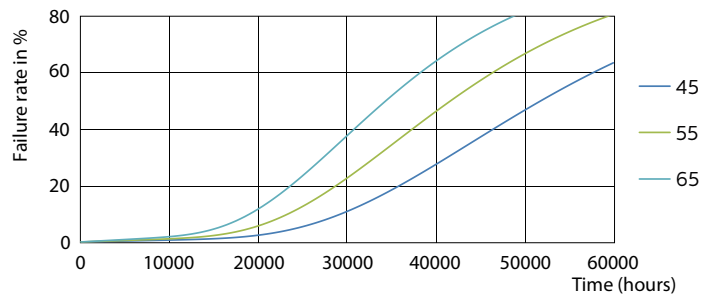
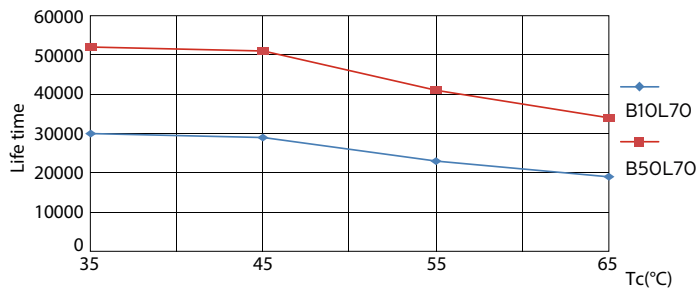
LEDtube 1200mm 26W G5

Durée de vie



LEDtube 1200mm 26W G5 3900lm

LEDtube 1200mm 26W G5 3900lm

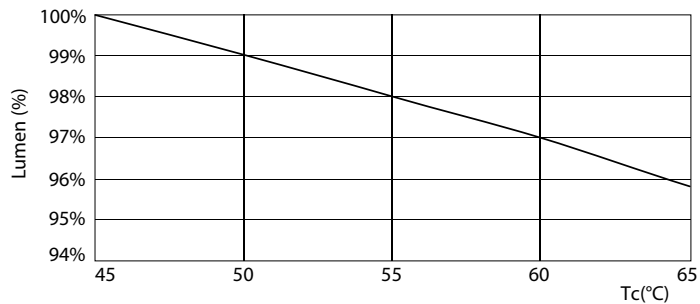


LEDtube 1200mm 26W G5 3900lm

LEDtube 1200mm 26W G5 3900lm

Tube LED MASTER LEDtube InstantFit HF T5

Durée de vie



LEDtube 1200mm 26W G5 3900lm

