



# CorePro LED tube Universal T8

## CorePro LEDtube UN 1200mm HO 18W840 T8

Le nouveau Philips CorePro LEDtube Universal T8 apporte la simplicité à votre projet d'éclairage. Vous n'avez plus besoin de faire attention à la technologie du conducteur. Grâce à une conception unique, le Philips CorePro LEDtube Universal T8 s'intègre directement dans les luminaires fonctionnant soit sur des ballasts électromagnétiques, soit sur des ballasts électroniques HF, soit sur une connexion secteur. Il est très simple à utiliser et vous n'avez pas besoin de transporter des produits en double ! Parfaitement sûr, fiable et facile à installer, le Philips CorePro LEDtube Universal T8 est l'alternative idéale aux tubes fluorescents standard pour économiser de l'énergie et réduire les investissements.

### Données du produit

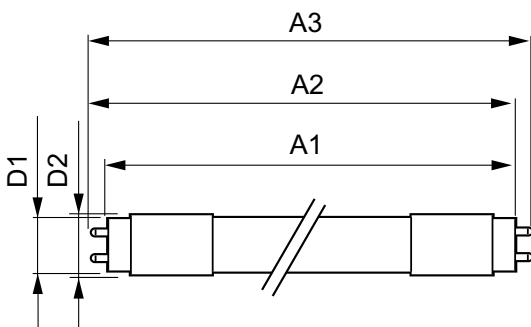
Caractéristiques générales		Caractéristiques électriques	
Culot	G13 [Medium Bi-Pin Fluorescent]	Efficacité lumineuse (nominale)	111 lm/W
Marquage CE	Oui	Variation des coordonnées trichromatiques en fonction du temps de fonctionnement	<6
Conforme à RoHS	Oui	Indice de rendu de couleur (IRC)	80
Durée de vie nominale	50 000 h	LLMF à la fin de la durée de vie nominale (nom.)	70 %
Cycle d'allumage	50 000		
Lighting Technology	LED		
Référence de mesure du flux	Sphere		
Brand	Philips		
Photométries et colorimétries			
Code couleur	840 [CCT of 4000K]	Fréquence linéaire	50 to 60 Hz
Angle d'émission du faisceau (nom.)	240 degré(s)	Fréquence d'entrée	50 à 60 Hz
Flux lumineux	2 000 lm	Consommation électrique	18 W
Couleur	Blanc froid (CW)	Courant lampe (nom.)	100 mA
Température de couleur corrélée (nom.)	4000 K	Heure de démarrage (nom.)	0,5 s
		Temps de chauffe à 60 %	0.5 s
		Facteur de puissance (fraction)	0.9

# CorePro LED tube Universal T8

Tension (nom.)	220-240 V
<b>Températures</b>	
Température maximale du boîtier (nom.)	55 °C
<b>Matériaux et finitions</b>	
Finition ampoule	Dépoli
Matériaux des ampoules	Verre
Longueur du produit	1 200 mm
Forme de l'ampoule	Tube, double extrémité
<b>Normes et recommandations</b>	
Produit à faible consommation	Oui
Marques d'homologation	Conformité RoHS TUV Marquage CE Certificat Keur KEMA
Consommation d'énergie kWh/1 000 h	18 kWh

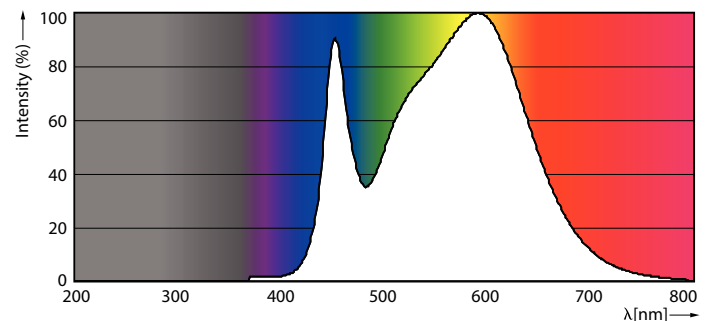
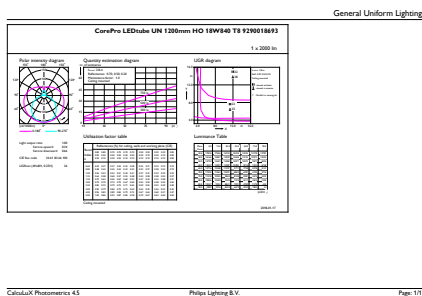
Numéro d'enregistrement EPREL	1 315 788
<b>Données logistiques</b>	
Full EOC	871869680168000
Nom du produit de la commande	CorePro LEDtube UN 1200mm HO 18W840 T8
Code de commande	80168000
Numérateur - Quantité par kit	1
Conditionnement par carton	10
Numéro de matériaux (12NC)	929001869302
Poids net	0,215 kg
Nom de produit complet	CorePro LEDtube UN 1200mm HO 18W840 T8
EAN/UPC - Boîte	8718696801697

## Schéma dimensionnel



Product	D1	D2	A1	A2	A3
CorePro LEDtube UN 1200mm HO 18W840 T8	27,9 mm	28 mm	1 199,4 mm	1 205,3 mm	1 213,6 mm

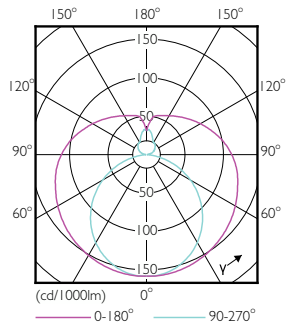
## Données photométriques



Spectral Power Distribution Colour

# CorePro LED tube Universal T8

## Données photométriques

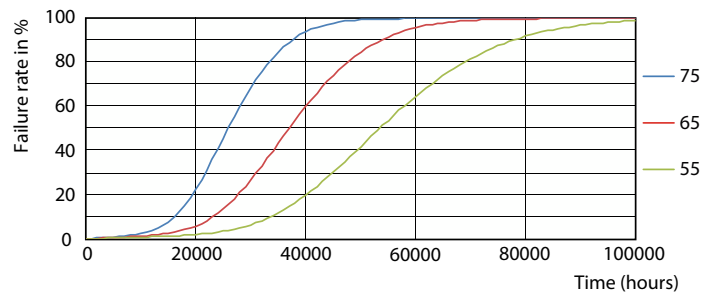


Light Distribution Diagram

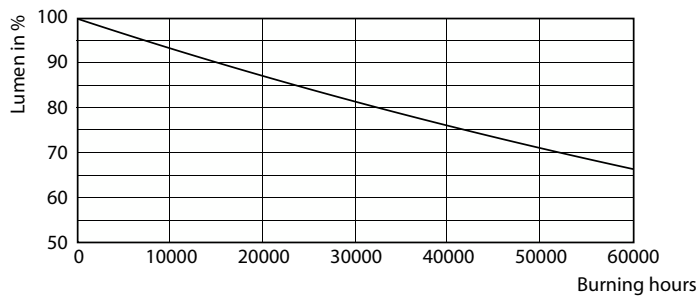
## Durée de vie



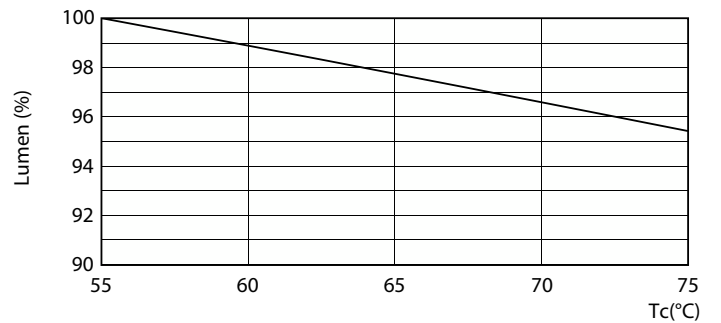
Life Expectancy Diagram - CorePro LEDtube UN 1200mm HO 18W840 T8



Life Expectancy Diagram



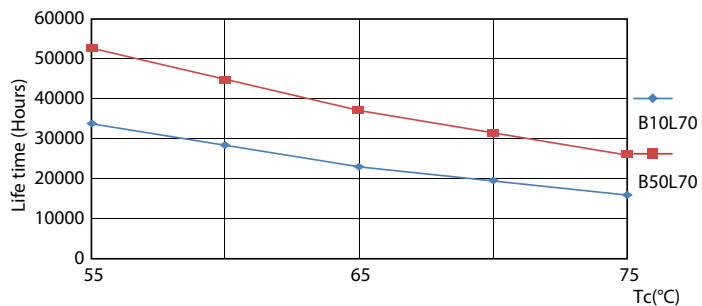
Lumen Maintenance Diagram - CorePro LEDtube UN 1200mm HO 18W840 T8



Lumen Maintenance Diagram

# CorePro LED tube Universal T8

## Durée de vie



Life Expectancy Diagram

