



Ce produit est garanti contre tout défaut de fabrication pendant une durée de 2 ans.  
This product is guaranteed against any manufacturing defect for a period of 2 years.

Référence Item Number	Tension d'alimentation Power	IP	IRC CRI	IK
100153	7.4V	65	>80	07
100842	9.6V	65	>80	07
90300	7.4V	65	>80	07
100843	9.6V	65	>80	07

## NOTICE DE SÉCURITÉ

- Lisez attentivement les instructions avant utilisation
- Conservez cette notice tant que vous utilisez l'appareil.
- Le montage et l'entretien sont réservés à des personnes qualifiées pouvant intervenir sur des produits devant être reliés manuellement à du courant 230V
- Avant toute action de montage, coupez l'alimentation électrique
- Le câble extérieur souple de ce luminaire ne peut être remplacé ; si le câble est endommagé, le luminaire doit être détruit.
- Attention, risque de choc électrique à l'ouverture du produit. ⚠
- Ce luminaire a une alimentation intégrée, il suffit de relier le luminaire à une arrivée électrique 220-230VAC pour le faire fonctionner.
- L'aspect intégré de l'alimentation a un impact sur le design du luminaire et son installation et usage.
- Pour le luminaire avec une alimentation intégrée, le design est soumis à des problématiques d'aération liée au refroidissement d'une alimentation intégrée.
- Ce type de luminaire peut être plus volumineux et lourd qu'un luminaire avec une alimentation déportée
- Le bloc de jonction n'est pas inclus ; l'installation peut exiger l'avis d'une personne qualifiée
- Luminaire conçu pour installation directe sur des surfaces normalement inflammables
- Ne pas regarder le luminaire en utilisation normale plus de 10 secondes cela peut être dangereux pour les yeux.
- Il convient que le luminaire soit positionné de telle manière que le regard prolongé du luminaire à une distance inférieure à 0.50 m ne soit pas possible.
- Ce produit répond à toutes les exigences essentielles de chacune des directives qui lui sont applicables.
- En fin de vie, ce produit doit faire l'objet d'une collecte séparée et ne doit pas être mélangé aux autres déchets ménagers pour le respect de la santé et de la sécurité des personnes et pour la conservation des ressources naturelles.

## SAFETY NOTE

- Read the instructions carefully before use
- Keep these instructions while you use the device.
- Installation and maintenance are reserved for qualified people who can work on products that must be manually connected to 230V current
- Before any assembly action, cut off the power supply
- The flexible exterior cable of this luminaire cannot be replaced; if the cable is damaged, the luminaire must be destroyed.
- Caution, risk of electric shock when opening the product. ⚠
- This luminaire has a built-in power supply, just connect the luminaire to a 220-230VAC electrical supply to make it work.
- The integrated aspect of the power supply has an impact on the design of the luminaire and its installation and use.
- For the luminaire with an integrated power supply, the design is subject to ventilation problems linked to the cooling of an integrated power supply.
- This type of luminaire can be larger and heavier than a luminaire with a remote power supply
- The terminal block is not included; installation may require the advice of a qualified person
- Luminaire designed for direct installation on normally flammable surfaces
- Do not look at the luminaire in normal use for more than 10 seconds as this can be dangerous for the eyes.
- The luminaire should be positioned in such a way that prolonged viewing of the luminaire at a distance of less than 0.50 m is not possible.
- This product meets all the essential requirements of each of the directives applicable to it.
- At the end of its life, this product must be collected separately and must not be mixed with other household waste for the respect of human health and safety and for the conservation of natural resources.



FR

Cet appareil  
et ses accessoires  
se recyclent

A DÉPOSER  
EN MAGASIN  
OU

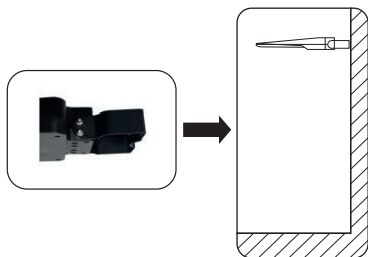


A DÉPOSER  
EN DÉCHÈTERIE

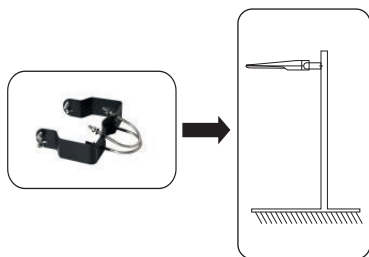
Points de collecte sur [www.quefairemesdechets.fr](http://www.quefairemesdechets.fr)  
Privilégiez la réparation ou le don de votre appareil !



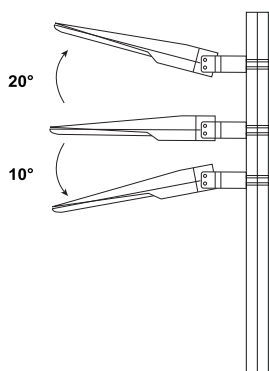
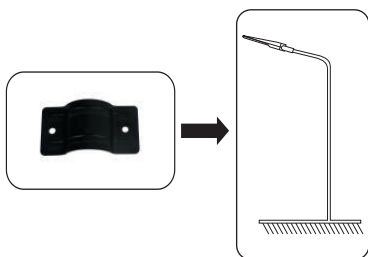
#### Option 1



#### Option 2



#### Option 3



Ref : 90300-100153-100842-100843

- \* Silicone polycristallin
- \* Surface givrée, résistant aux rayures
- \* Efficacité de conversion 17.5%
- \* Panneau laminé, forte performance
- \* Durée de vie de 20 ans

- \* Polycrystalline silicone
- \* Frosted surface, scratch resistant
- \* Conversion efficiency 17.5%
- \* Laminated panel, strong performance
- \* Life span of 20 years

#### LED et lentille :

- \* LM-80 LED, très lumineuses
- \* Lentille optique PC, haute transmittance
- \* Anti-éblouissement, apporter une lumière confortable
- \* Zone visible plus large

#### LED and lens:

- \* LM-80 LED, very bright
- \* PC optical lens, high transmittance
- \* Anti-glare, bring a comfortable light
- \* Wider visible area

#### Finition :

- \* Matériel ABS + PC
- \* Anti-UV et brillant
- \* Matériau V0, ignifuge

#### Finishing:

- \* ABS + PC material
- \* Anti-UV and glossy
- \* Material V0, flame retardant

#### Utilisation en extérieur :

IP65, traitement précis, forte performance.

#### Outdoor use:

IP65, precise processing, strong performance.

#### Batterie lithium :

\* Grande capacité avec protection sûre

\* 2000 cycles de charge-décharge

#### Lithium battery:

\* Large capacity with safe protection

\* 2000 charge-discharge cycles



<https://www.miidex.com/283-connecteurs-etanches-et-boites-de-derivation>

Ref : 90300-100153-100842-100843

## RÉGLAGES / SETTINGS (100153-90300)

### Référence 100153 - 90300

#### Mode d'éclairage des 5 premières heures First 5 Hrs lighting mode



S'allume automatiquement à pleine luminosité lorsqu'un mouvement est détecté dans la plage  $\leq 8$  mètres, puis passe à une luminosité faible en 20 secondes sans mouvement.

Automatically turns on to full brightness when motion is detected in the range  $\leq 8$ mtrs and then turns to weak brightness in 20 seconds of no motion.

#### Après 5 heures d'éclairage ou une capacité de batterie inférieure à 30 % After 5 hrs lighting or battery capacity below 30




S'allume automatiquement à pleine luminosité lorsqu'un mouvement est détecté dans la plage  $\leq 8$  mètres, puis passe à une faible luminosité en 20 secondes sans mouvement, puis s'éteint après 5 minutes.


Automatically turns on to full brightness when motion is detected in the range  $\leq 8$ mtrs and then turns to weak brightness in 20 seconds of no motion, and then turns off after 5 minutes.

### Référence 100842 - 100843

#### Mode A : Mode d'éclairage constant Mode A : Constant Lighting Mode

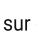



Appuyez sur le bouton de la lampe une 1ère fois ou sur «  » de la télécommande, la lampe s'allumera automatiquement la nuit et conservera une luminosité de 60% en continu pendant 4 heures (l'induction n'est pas valide), puis elle passe en mode capteur.

Press button on the lamp 1st time or "" on the remote control, the lamp will automatically turn on at night and keep 60% brightness constantly for 4 hours (induction is invalid), then it turns to Sensor Mode.

#### Mode B : Mode capteur Mode B : Sensor mode



Appuyez sur le bouton de la lampe une 2ème fois ou sur «  » de la télécommande, la lampe s'allumera automatiquement avec une luminosité maximale de 100% lorsqu'un mouvement est détecté dans la plage  $\leq 12$  mètres, puis passera à une luminosité faible (30% de luminosité) en 20 secondes sans mouvement.

Press button on the lamp 2nd time or "" on the remote control, the lamp will automatically turn on with 100% full brightness when motion is detected in the range  $\leq 12$ mtrs, then turns to weak brightness (30% brightness) in 20 seconds of no motion.