



Ce produit est garanti contre tout défaut de fabrication pendant une durée de 3 ans.
This product is guaranteed against any manufacturing defect for a period of 3 years.

Référence Item Number	Tension d'alimentation Power	Amperes	IP	IRC CRI	IK
100753	3.2VDC	4.68A	65	>80	07

NOTICE DE SÉCURITÉ

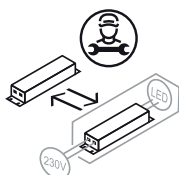
- Lisez attentivement les instructions avant utilisation
 - Conservez cette notice tant que vous utilisez l'appareil.
 - Le montage et l'entretien sont réservés à des personnes qualifiées.
 - La source lumineuse de ce luminaire n'est pas remplaçable ; lorsque la source lumineuse atteint sa fin de vie, le luminaire entier doit être remplacé.
 - La source lumineuse contenue dans ce luminaire ne doit être remplacée que par le fabricant ou son agent de maintenance ou une personne de qualification équivalente.
 - Ne pas regarder le luminaire en utilisation normale plus de 10 secondes cela peut être dangereux pour les yeux.
 - Il convient que le luminaire soit positionné de telle manière que le regard prolongé du luminaire à une distance inférieure à 0.20 m ne soit pas possible.
 - Ce produit répond à toutes les exigences essentielles de chacune des directives qui lui sont applicables.
 - En fin de vie, ce produit doit faire l'objet d'une collecte séparée et ne doit pas être mélangé aux autres déchets ménagers pour le respect de la santé et de la sécurité des personnes et pour la conservation des ressources naturelles.
- Suivez les instructions sur www.recyclum.fr
- Ceci est un projecteur solaire, veuillez l'installer dans un endroit où il est suffisamment exposé au soleil.
- Sachez que le temps d'éclairage dépend du soleil et de la météo.
- Le circuit intégré intelligent est doté d'une protection contre les surcharges, les décharges excessives et les surtensions.
 - Ce produit répond à toutes les exigences essentielles de chacune des directives qui lui sont applicables.
 - La lampe est équipée d'une batterie interne remplaçable.
 - Si la batterie est retirée et remise en place ou remplacée par une nouvelle, veuillez diriger le panneau solaire vers le soleil ou une lumière forte pour activer la lampe.
 - Veuillez ne pas jeter la batterie avec les ordures ménagères pour éviter une explosion.

SAFETY NOTE

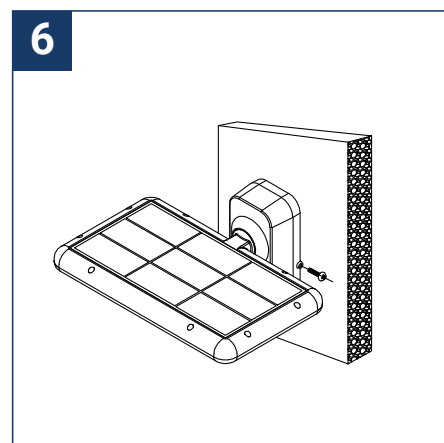
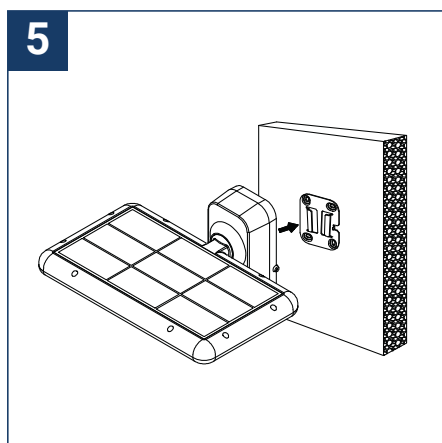
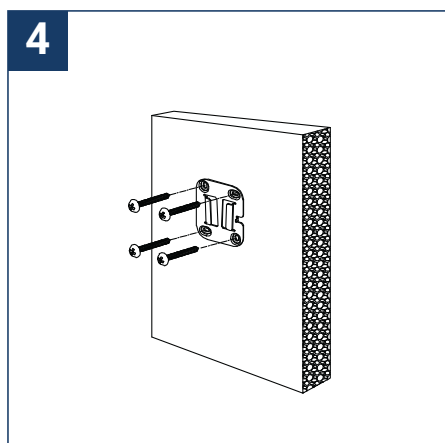
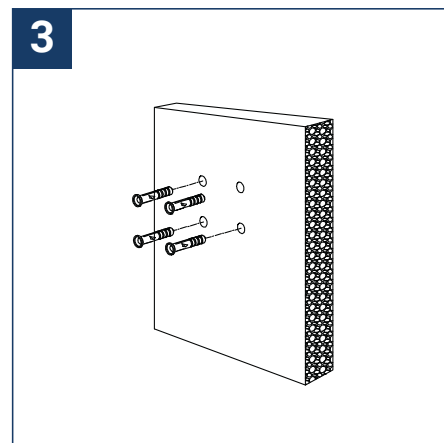
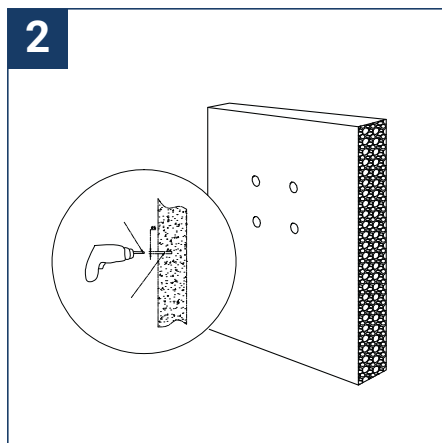
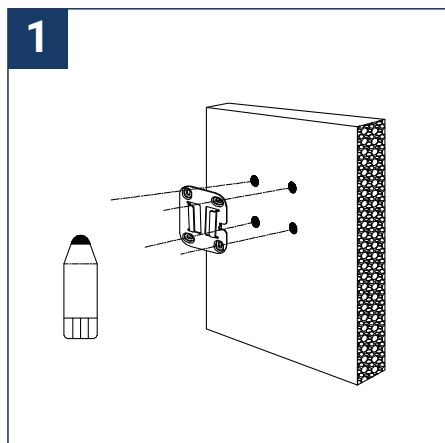
- Read the instructions carefully before use
 - Keep these instructions as long as you use the appliance.
 - Assembly and maintenance are reserved for qualified persons.
 - The light source of this luminaire is not replaceable; When the light source reaches its end of life, the entire luminaire should be replaced.
 - The light source contained in this luminaire should only be replaced by the manufacturer or its maintenance agent or a person of equivalent qualification.
 - Do not look at the luminaire in normal use for more than 10 seconds as this can be dangerous for the eyes.
 - The luminaire should be positioned in such a way that prolonged gaze of the luminaire at a distance of less than 0.20 m is not possible.
 - This product meets all the essential requirements of each of the directives applicable to it.
 - At the end of its life, this product must be collected separately and must not be mixed with other household waste to respect the health and safety of people and for the conservation of natural resources.
- Follow the instructions on www.recyclum.fr
- This is a solar projector, please install it in a place where it is exposed to sufficient sunlight. Note that the lighting time depends on the sun and the weather.
 - The intelligent integrated circuit has protection against overcharging, over-discharging and over-voltage.
 - The lamp is equipped with a replaceable internal battery.
 - This product meets all the essential requirements of each of the directives applicable to it.
 - If the battery is removed and put back or replaced with a new one, please point the solar panel towards the sun or strong light to activate the lamp.
 - Please do not dispose of the battery with household garbage to avoid explosion.

Rappel / Reminder

- Veuillez appuyer sur le bouton On/Off de la lampe pour allumer la lampe avant l'installation.
 - Lorsque la lampe est éteinte, elle peut toujours obtenir une charge solaire pendant la journée.
 - Le système intelligent intégré est avec une protection contre les surcharges et les décharges, il est sûr et durable.
 - Les non-professionnels s'il vous plaît ne pas démonter la lampe.
 - Nettoyez régulièrement la surface émettrice et le panneau solaire du luminaire avec de l'alcool ou un chiffon sec pour assurer une bonne transmission de la lumière et une charge optimale du panneau solaire.
 - Évitez d'endommager le panneau solaire avec des objets durs ou pointus et ne jetez pas de débris dessus.
 - Coupez toutes les branches ou les obstacles qui pourraient bloquer le panneau solaire.
- Please press the On/Off button on the lamp to turn on the lamp before installation.
 - When the lamp is turned off, it still can get solar charging at day time.
 - Built-in intelligent system is with over-charge and over-discharge protection, safe and durable.
 - Non-professionals please do not disassemble the lamp.
 - Clean the emitting surface and solar panel of the light fixture regularly with alcohol or a dry cloth to ensure good light transmission and optimal charging of the solar panel.
 - Avoid damaging the solar panel with hard or sharp objects, and do not throw debris onto it.
 - Trim any branches or obstructions that may block the solar panel.



Ref : 100753



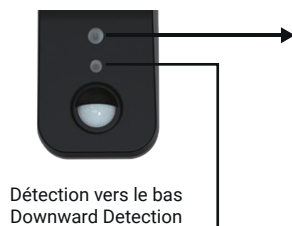
Ref : 100753

Caractéristiques / Job specification

Capteur PIR : 120° / 6-8 mètres
 Angle réglable : réglable à 240°
 Temps de charge : 5h d'ensoleillement pour une charge complète
 Temps d'éclairage : jusqu'à 80 heures
 Hauteur d'installation : 2-4 mètres
 Zone d'éclairage : 80m²
 Matériaux du boîtier : ABS + PC, anti-UV, antioxydant, ignifuge V0
 Dimensions de la base de fixation murale : 85.2 x 64.7 x 8.1 mm

PIR sensor : 120° / 6-8 meters
 Adjustable angle : 240° adjustable
 Charging times : /5 hours strong sunshine to fully charge
 Lighting time : up to 80 hours
 Installation height : 2-4mtrs
 Lighting area : 80sqms
 Housing Material : ABS+PC, anti-UV, antioxidant, V0 fireproof
 Dimensions of the wall mounting base : 85.2 x 64.7 x 8.1 mm

Modes de fonctionnement / Works modes



ON/OFF - Changer de mode de travail / ON/OFF - Switch Work Mode

1. Appuyez sur le bouton pour la 1ère fois, la lampe clignote une fois et entre en mode capteur.
Press the button 1st time, lamp flashes once and enters Sensor Mode.
2. Appuyez sur le bouton la 2ème fois, la lampe clignote deux fois et passe en mode d'éclairage continu.
Press the button 2st time, lamp flashes twice and enters Keep Lighting Mode.
3. Appuyez sur le bouton 3ème fois, la lampe s'éteint.
Press the button 3rd time, lamp turns off.

Interrupteur d'éclairage CCT/Switch Lighting CCT

Appuyez sur ce bouton pour changer la température de couleur.
Press this button to switch the color temperature.

Mode capteur / Sensor Mode



La lampe s'allume automatiquement la nuit et passe à la pleine luminosité lorsqu'un mouvement est détecté dans la plage ≤8 mètres, diminue la luminosité après 20 secondes d'inactivité.

Lamp automatically lights up at night and turns to full brightness when motion is detected in the range ≤8mtrs, then dim to lower brightness after 20 seconds of no motion.

Maintien de l'éclairage / Keep Lighting Mode



La lampe s'allume automatiquement la nuit et conserve une luminosité de 60%, après 5 heures, elle passe en mode capteur.

Lamp automatically lights up at night and keeps 60% brightness, after 5 hours it turns to Sensor Mode.