

IP65
IK08**NOTICE DE SÉCURITÉ**

- Ce produit répond à toutes les exigences essentielles de chacune des directives qui lui sont applicables.
- En fin de vie, ce produit doit faire l'objet d'une collecte séparée et ne doit pas être mélangé aux autres déchets ménagers pour le respect de la santé et de la sécurité des personnes et pour la conservation des ressources naturelles.

SAFETY NOTE

- This product meets all the essential requirements of each of the directives applicable to it.
- At the end of its life, this product must be collected separately and must not be mixed with other household waste for the respect of human health and safety and for the conservation of natural resources.

Ce produit est garanti contre tout défaut de fabrication pendant une durée de 2 ans.
This product is guaranteed against any manufacturing defect for a period of 2 years.

CARACTÉRISTIQUES TECHNIQUES / TECHNICAL CHARACTERISTICS

Tension de fonctionnement / Operating voltage	10.5-15VDC
Sortie / Output	DIM 0-10V
Alimentation en veille / Stand-by power	≤15mA
Zone de détection / Detection area	25%/50%/75%/100%
Temps d'attente / Hold time	5s/30s/1min/3min/5min/10min/20min/30min
Seuil de lumière du jour / Daylight threshold	2Lux/10Lux/30Lux/50Lux/80Lux/120Lux/Disable
Période d'attente / Stand-by period	0s/10s/30s/1min/5min/10min/30min/+∞
Niveau de gradation en veille / Stand-by dimming level	10%/20%/30%/50%
Hauteur de montage / Mounting height	Max. ≤12m/39.37ft (ceiling mounted)
Portée de détection / Detection range	2-4m/6.58-13.12ft (ceiling mounted)
Température de fonctionnement / Operating temperature	-20°C~+60°C
Indice de protection IP / IP rating	IP65
Garantie / Warranty	2 ans / 2 years

Compatible avec la gamme VOLT et LUNAR.**Réglage usine**

Temps 5s
Sensibilité = 100%
Standby level = 10%
Standby time = 0s
Luminosité Désactivé

Factory Setting

Time 5s
Sensitivity = 100%
Standby level = 10%
Standby time = 0s
Brightness Disable



BRANCHEMENT ET UTILISATION / PLUG AND PLAY



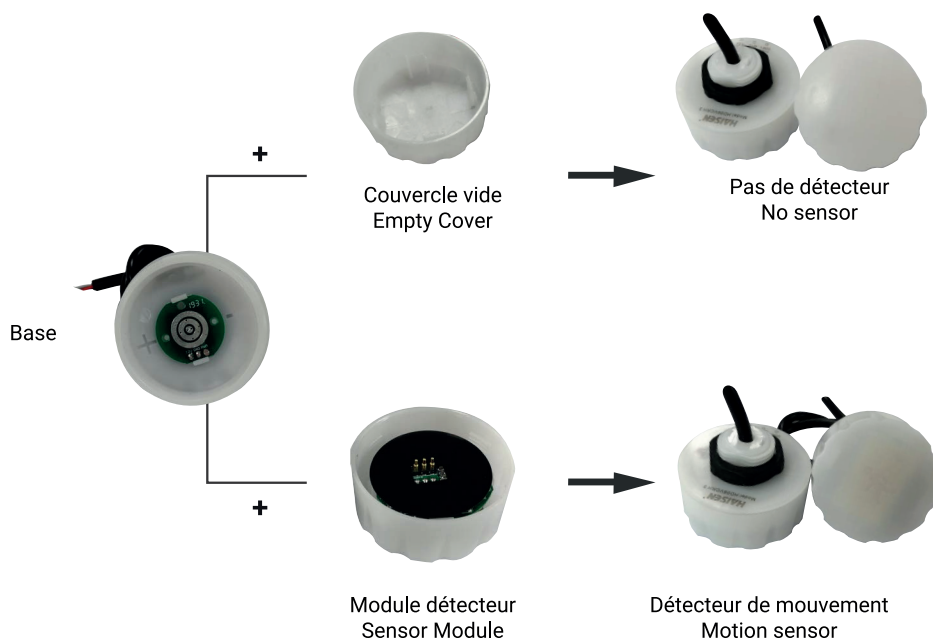
**Icône
Icon**



**Pas d'icône
No icon**

Le couvercle avec l'icône d'humain indique qu'il y a un module micro-ondes intégré avec fonction de capteur ; Le couvercle sans icône de personnage indique qu'il n'y a pas de module intégré ni de fonction de capteur.

The cover with humanoid icon indicates there is built-in microwave module with sensor function; The cover without humanoid icon indicates there is no built-in module as well as sensor function.



**Pas de détecteur
No sensor**

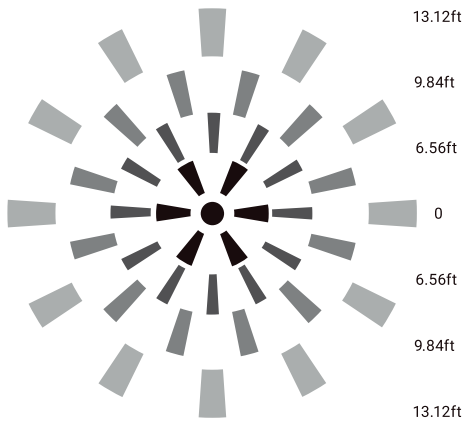


**Détecteur de mouvement
Motion sensor**

La partie inférieure sera toujours sur les appareils d'éclairage; si la fonction est nécessaire, le module sera placé à l'intérieur; si aucune fonction n'est nécessaire, le module sera supprimé. Cela ne nuit pas à l'apparence de l'ensemble du produit

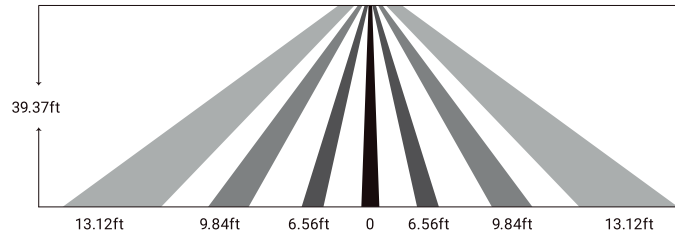
The bottom part will be always on the lighting fixtures; if the function is needed, the module will be placed inside; if no function needed, the module will be removed. It doesn't hurt the looking of the whole pack.

MODÈLES DE DÉTECTION / DETECTION PATTERNS



Hauteur de montage / Mounting height
Max. $\leq 12\text{m}/39.37\text{ft}$ (Montage au plafond)

Portée de détection / Detection range
2-4m/6.58-13.12ft (Montage au plafond)

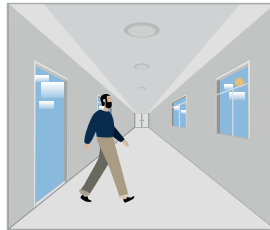


APPLICATION

1. Fonction marche/arrêt automatique :

S'allume lors de la détection de mouvement et s'éteint après le départ des personnes la nuit.
Applications : Couloir, Escalier.

1. Automatically ON/OFF function:
Light on when detect movement and off after people leave at night.
Applications: Corridor, Staircase.



Avec une lumière du jour suffisante, même lorsqu'un mouvement est détecté, la lumière reste éteinte.

With sufficient daylight, even when motion detected, light remains OFF.



Avec une lumière du jour insuffisante, lorsqu'un mouvement est détecté, la lumière est allumée

With insufficient daylight, when motion detected, light ON

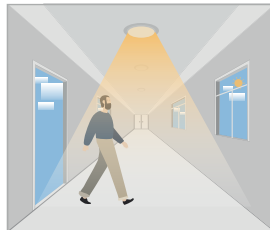


Une fois la dernière détection et le temps de maintien actuel écoulés, le voyant s'éteint.

After the last detection and the present hold time elapsed, light OFF.

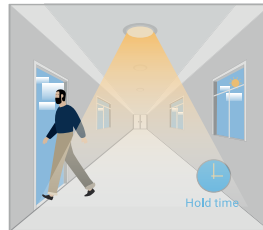
Pas de fonction lumière du jour
Le seuil de lumière du jour est réglé sur "Désactiver".
S'allume lors de la détection de mouvement, après le départ des personnes, s'éteint après la période de veille
Applications : Endroits sombres tels que parking en sous-sol, passage souterrain.

No daylight function
The daylight threshold is set to "Disable".
Light on when detect movement, After people leave, Light off after stand-by period
Applications: Dim places such as Basement Parking, Underpass.



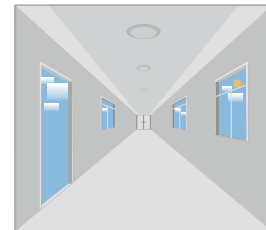
Avec une lumière du jour suffisante, même lorsqu'un mouvement est détecté, la lumière reste éteinte.

When motion is detected, the sensor will switch on the light to 100% brightness.



Une fois que les personnes ont quitté la zone de détection, la lumière reste à 100% de luminosité pendant le temps d'attente.

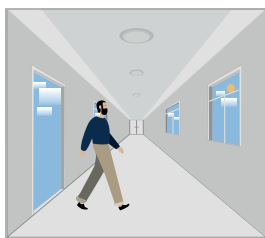
After people leave the detection area, light remains 100% brightness within hold time.



Une fois la dernière détection et le temps de maintien actuel écoulés, le voyant s'éteint.

After the last detection and the present hold time elapsed, light OFF.

APPLICATION



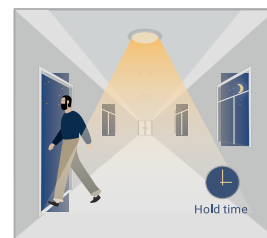
Avec suffisamment de lumière du jour, le capteur maintient la lumière éteinte, même si un mouvement est détecté.

With sufficient daylight, the sensor keeps light OFF even motion gets detected.



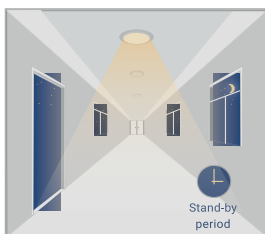
En cas de lumière du jour insuffisante, le capteur allume la lumière lorsqu'un mouvement est détecté.

With insufficient daylight, the sensor turns light ON when motion gets detected.



Une fois qu'aucun mouvement n'a été détecté, le capteur maintient la lumière allumée à 100 % pour le maintien.

After there's no motion detected, the sensor keeps light ON 100% for holdtime.



Après le temps de maintien, le capteur atténue la lumière jusqu'au niveau de gradation en veille pendant la période de veille.

After holdtime, sensor dims light to standby dimming level for standby period.



Le capteur éteint automatiquement la lumière après la période de veille lorsqu'aucun mouvement n'est détecté.

The sensor turns OFF light automatically after the standby period when there's no motion detected.