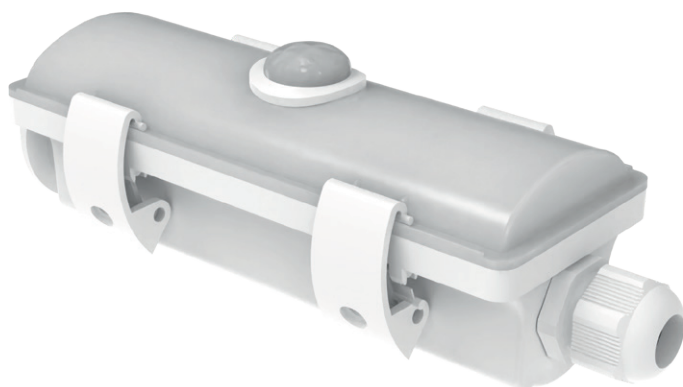


## DANUBE DÉTECTEUR IR POUR ETANCHE DANUBE



Ref. 100902

Type : Détecteur IR pour étanche Danube

Finition extérieure : Blanc

Puissance d'émission : <0.3 mW

Puissance max LED : 200W

Dimensions (L x H x l) : 177 x 72 x 68 mm

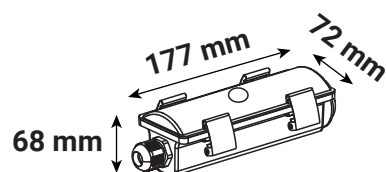
Angle de détection : 120°

4 m minimum de distance entre chaque produit

Emballage : Boite

EAN : 3701124487575

### Dimensions



### Paramètres

Tension entrée : 220-240V AC

Fréquence : 50~60Hz

Température de travail : -20 °C / +60 °C

Matériaux utilisés : PC

Poids Net : ≈ 0.160 Kg

### Paramètres détecteur

Distance de détection : 8m max.

Temps de maintien : 5s / 30s / 1min / 5min

Lumière du jour : désactivé / 10 lux

### Réglage usine détecteur

Sensibilité : 100%

Temps de maintien : 5 s

Lumière du jour : désactivé

### Accessoires fournis

Clip + presse étoupe + connecteurs rapides



### Compatible avec

Réf.757911-150111: DANUBE ETANCHE LED INT 655 X 58MM 18W 4000K

Réf.757921-150121: DANUBE ETANCHE LED INT 1255 X 58MM 35W 4000K

Réf.757951-150151: DANUBE ETANCHE LED INT 1555 X 59MM 50W 4000K

Réf.757981-150181: DANUBE ETANCHE LED INT 1855 X 59MM 58W 4000K

Réf.100384 : DANUBE CCT ETANCHE LED 1255 X 58MM 35W CCT

Réf.100385 : DANUBE CCT ETANCHE LED 1555 X 59MM 50W CCT

*Les produits présentés dans les documents, offres commerciales, catalogues ou fiches techniques sont soumis à modification sans préavis.  
Les caractéristiques ne deviennent contractuelles qu'après accord écrit de la direction de MIIDEX LIGHTING.*