

OPTIMA Moulures

Le montage de l'angle extérieur se fait par simple clipsage en face avant.

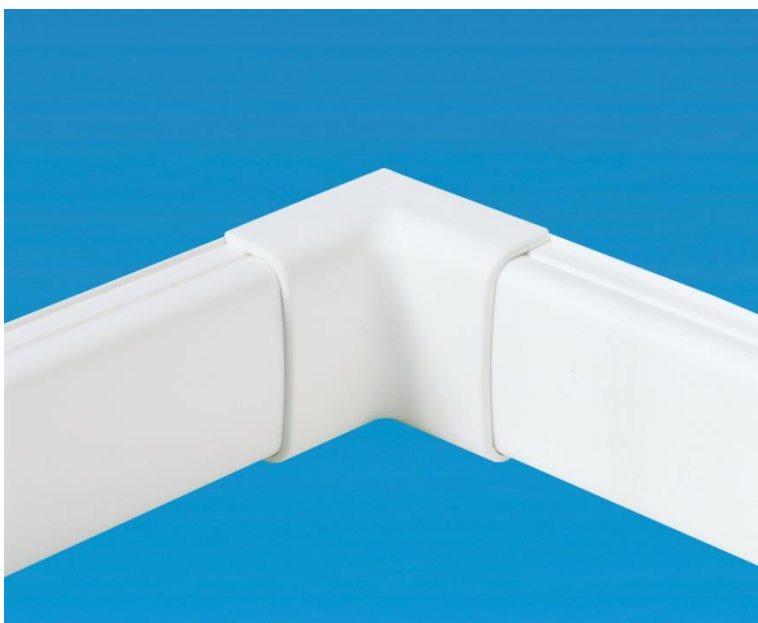
**AEM**

OPTIMA Moulures

Le montage de l'angle intérieur se fait par simple clipsage en face avant.



AIM



Angle plat

OPTIMA Moulures

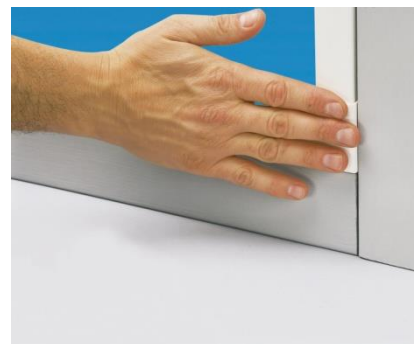
Le montage de l'angle plat se fait par simple clipsage en face avant.

**APM**

Positionner les couvercles...



Positionner l'angle plat



Clipser, c'est posé !

OPTIMA Moulures

Le montage du té de dérivation se fait par simple clipsage en face avant.

**IM****FONCTION 1 Dérivation point de centre**

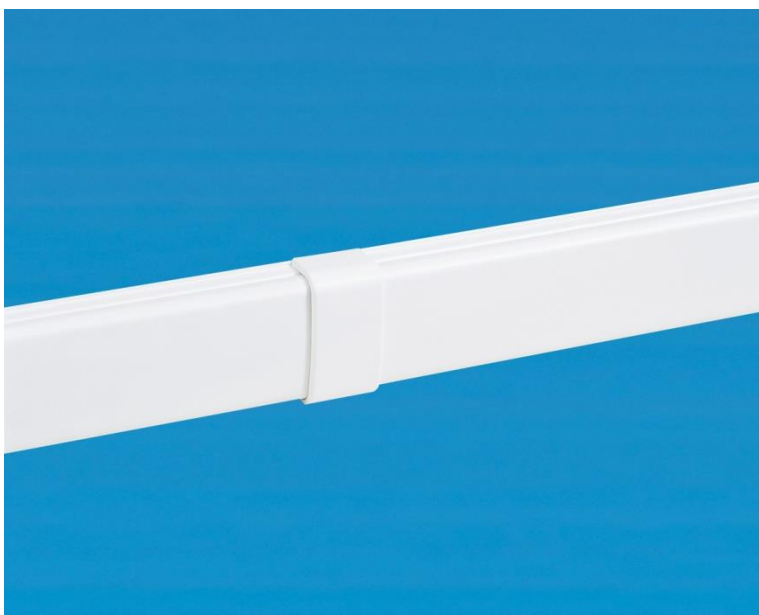
- Utiliser l'obturateur de dérivation qui convient
- Découper au cutter en suivant la prédécoupe dérivation point de centre
- Positionner l'obturateur découpé sur le té de dérivation
- Monter par simple clipsage

FONCTION 2 Dérivation applique

- Dérivation sur moulure de même section : utiliser l'IM sans modification
- Dérivation sur moulure de section inférieure : utiliser les obturateurs livrés (cf. fonction 1 : Dérivation point de centre)
- Monter par simple clipsage

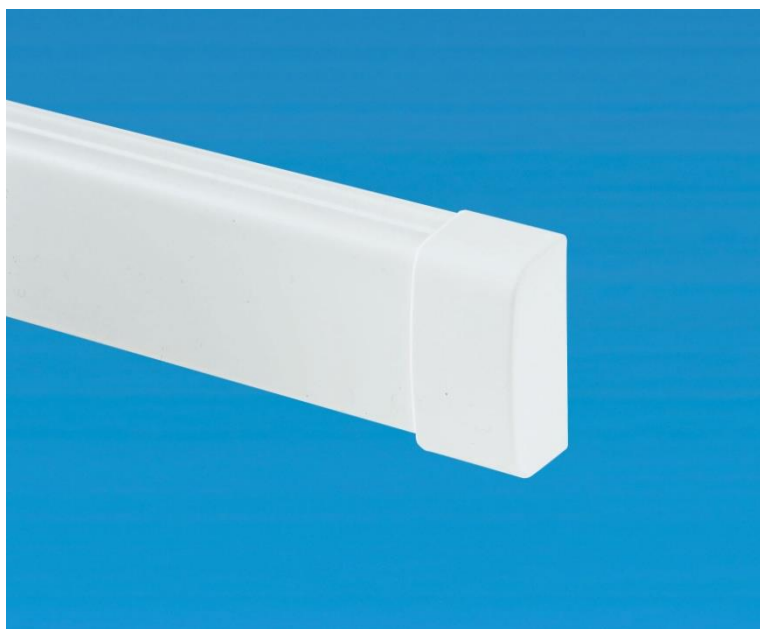
OPTIMA Moulures

Le montage du joint de couvercle se fait par simple clipsage en face avant.

**GM**

OPTIMA Moulures

Le montage de l'embout se fait
par simple clipsage en face avant.

**LM**

OPTIMA Moulures

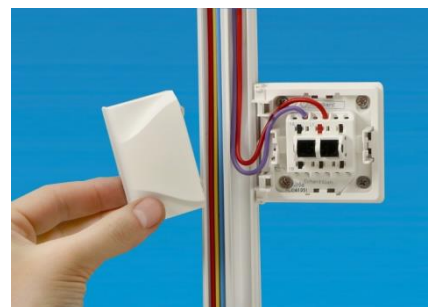
SM-A
MONTAGE TRAVERSANT

Boîtiers hauteurs 12,5 et 16

Clipser la platine sur l'appareillage en fonction du sens de montage de celui-ci (vertical ou horizontal)


Boîtier hauteur 20

Clipser l'appareillage sur la platine...



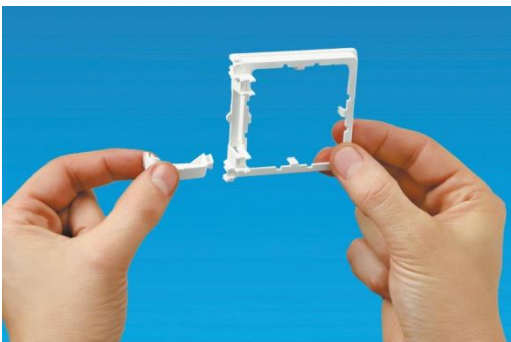
- Positionner et fixer
- Câbler l'appareillage
- Clipser l'adaptateur moulure...



Clipser le cadre du boîtier



Terminer par le doigt ou l'enjoliveur de l'appareillage et par la pose des couvercles

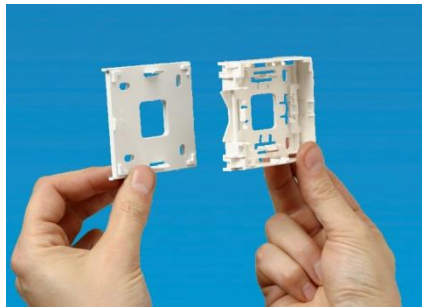

MONTAGE EN BOUT


Clipser l'embout de fermeture par l'arrière de la platine avant le positionnement et la fixation, puis suivre les indications de montage traversant

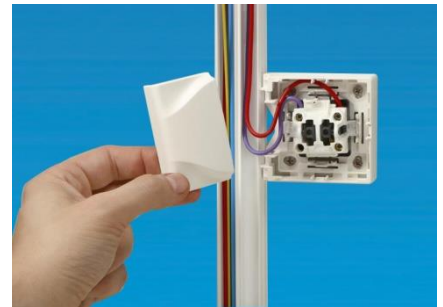
OPTIMA Moulures

SM-P2
MONTAGE TRAVERSANT

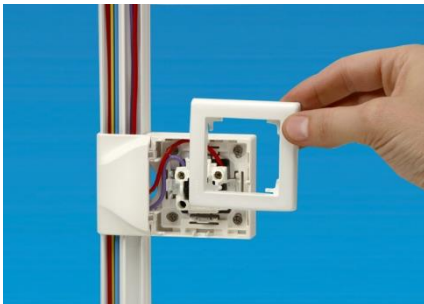

Boîtiers hauteurs 12,5 et 16
Positionner et fixer
directement la platine...



Boîtiers hauteur 20
– Clipser la réhausse sous la platine...
– Positionner et fixer directement la
platine...



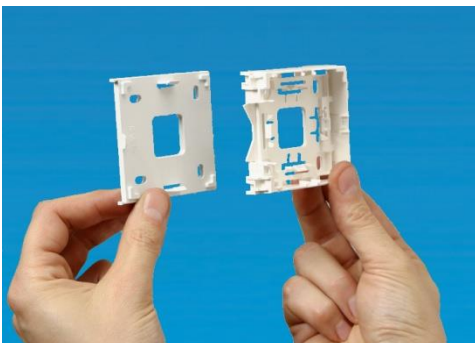
– Fixer l'appareillage et câbler
– Clipser l'adaptateur moulure...



... clipser le cadre de
l'appareillage



Terminer par le doigt ou
l'enjoliveur de l'appareillage
et par la pose des couvercles


MONTAGE EN BOUT


Clipser l'embout de fermeture par l'arrière
de la platine avant le positionnement et la fixation, puis
suivre les indications de montage traversant