

PROJECTEUR A LED

En aluminium et acier thermo-laqué.  
Driver intégré.  
Refroidisseur passif.  
Réflecteur métallisé.

IRC > 80 ou 90

Durée de vie :  
L80 B10 : 50 000 H

Garanties :

LED 5 ans  
DRIVER 3 ans

Option:

- RAL (sur demande)

Code : 9990000 (N° de RAL à confirmer)

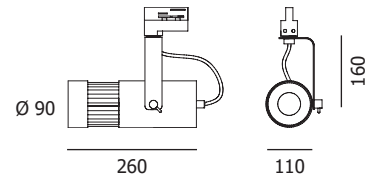
APPLICATION

Bureaux, circulations, hôtellerie, magasins, hall...

CE | ⚡ | IP20 | IK07 | 850 °C | ∇ | 0,9 kg | 230 V / 50 Hz | 355° | 180°  
 ☀ 23°- 37°- 49° / 28°- 42°- 57°



PUISSANCES	KELVIN	FLUX IRC80	FLUX IRC90
13 W	3000 K	1566 lm	1341 lm
	3500 K	1593 lm	1361 lm
	4000 K	1606 lm	1363 lm
19 W	3000 K	2183 lm	1869 lm
	3500 K	2220 lm	1895 lm
	4000 K	2239 lm	1899 lm
27 W	3000 K	2932 lm	2511 lm
	3500 K	2983 lm	2547 lm
	4000 K	3007 lm	2551 lm
40 W	3000 K	4142 lm	3548 lm
	3500 K	4214 lm	3598 lm
	4000 K	4247 lm	3603 lm



• Angles Réflecteurs

PUISSANCES	OPT 23/28	OPT 37/42	OPT 49/57
13 W / 19 W / 27 W / 40 W	étroit 23°	médium 37°	large 49°

ON / OFF

Dernier chiffre du code : ① = Blanc ; ② = Noir ; ③ = Gris

PUISSANCES	° KELVIN	OPT 49	OPT 37	OPT 23
13 W IRC >80	3000 K	573133-(.)	573143-(.)	573153-(.)
	4000 K	573134-(.)	573144-(.)	573154-(.)
	3500 K	573135-(.)	573145-(.)	573155-(.)
19 W IRC >80	3000 K	573203-(.)	573213-(.)	573223-(.)
	4000 K	573204-(.)	573214-(.)	573224-(.)
	3500 K	573205-(.)	573215-(.)	573225-(.)
27 W IRC >80	3000 K	573123-(.)	573113-(.)	573103-(.)
	4000 K	573124-(.)	573114-(.)	573104-(.)
	3500 K	573125-(.)	573115-(.)	573105-(.)
40 W IRC >80	3000 K	573503-(.)	573493-(.)	573483-(.)
	4000 K	573504-(.)	573494-(.)	573484-(.)
	3500 K	573505-(.)	573495-(.)	573485-(.)

PUISSANCES	° KELVIN	OPT 49	OPT 37	OPT 23
13 W IRC >90	3000 K	532133-(.)	532143-(.)	532153-(.)
	4000 K	532134-(.)	532144-(.)	532154-(.)
	3500 K	532135-(.)	532145-(.)	532155-(.)
19 W IRC >90	3000 K	532713-(.)	532723-(.)	532223-(.)
	4000 K	532714-(.)	532724-(.)	532224-(.)
	3500 K	532715-(.)	532725-(.)	532225-(.)
27 W IRC >90	3000 K	532123-(.)	532113-(.)	532103-(.)
	4000 K	532124-(.)	532114-(.)	532104-(.)
	3500 K	532125-(.)	532115-(.)	532105-(.)
40 W IRC >90	3000 K	532503-(.)	532493-(.)	532483-(.)
	4000 K	532504-(.)	532494-(.)	532484-(.)
	3500 K	532505-(.)	532495-(.)	532485-(.)



ADAPTATEUR DALI COMPATIBLE AVEC RAIL 1 PHASE MARQUE IVELA UNIQUEMENT

**DALI**

Dernier chiffre du code : ① = Blanc ; ② = Noir ; ⑤ = Gris

PUISSANCES	° KELVIN	OPT 49	OPT 37	OPT 23
13 W IRC >80	3000 K	533133-(.)	533143-(.)	533153-(.)
	4000 K	533134-(.)	533144-(.)	533154-(.)
	3500 K	533135-(.)	533145-(.)	533155-(.)
19 W IRC >80	3000 K	533713-(.)	533723-(.)	533223-(.)
	4000 K	533714-(.)	533724-(.)	533224-(.)
	3500 K	533715-(.)	533725-(.)	533225-(.)
27 W IRC >80	3000 K	533123-(.)	533113-(.)	533103-(.)
	4000 K	533124-(.)	533114-(.)	533104-(.)
	3500 K	533125-(.)	533115-(.)	533105-(.)
40 W IRC >80	3000 K	533503-(.)	533493-(.)	533483-(.)
	4000 K	533504-(.)	533494-(.)	533484-(.)
	3500 K	533505-(.)	533495-(.)	533485-(.)

PUISSANCES	° KELVIN	OPT 49	OPT 37	OPT 23
13 W IRC >90	3000 K	534133-(.)	534143-(.)	534153-(.)
	4000 K	534134-(.)	534144-(.)	534154-(.)
	3500 K	534135-(.)	534145-(.)	534155-(.)
19 W IRC >90	3000 K	534713-(.)	534723-(.)	534223-(.)
	4000 K	534714-(.)	534724-(.)	534224-(.)
	3500 K	534715-(.)	534725-(.)	534225-(.)
27 W IRC >90	3000 K	534123-(.)	534113-(.)	534103-(.)
	4000 K	534124-(.)	534114-(.)	534104-(.)
	3500 K	534125-(.)	534115-(.)	534105-(.)
40 W IRC >90	3000 K	534503-(.)	534493-(.)	534483-(.)
	4000 K	534504-(.)	534494-(.)	534484-(.)
	3500 K	534505-(.)	534495-(.)	534485-(.)

\* 1-10 volt ou coupure de phase (nous consulter)

**Leds Spécifiques**

Dernier chiffre du code : ① = Blanc ; ② = Noir ; ⑤ = Gris

**Boulangerie**  
Améliore la couleur dorée et les couleurs vives.

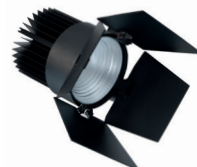
LEDS SPÉCIFIQUES	FLUX	OPT 49	OPT 37	OPT 23
<b>BOULANGERIE</b> Ø 17 <b>G7</b> (40W)	3848 lm	573B14-(.)	573B13-(.)	573B12-(.)

• Accessoires : Attention les accessoires nid d'abeille et bague diffuseur ne peuvent pas se monter avec les volets.

• Bague diffuseur opale:



• Nid d'abeille:



• Volet coupe flux :

599080-(.)

ATTENTION :

A commander avec le projecteur. Ne peut pas être rajouté.

Rails standards ou dimmable

