

RECTA 1200 - 1700

PLAFONNIER

IRC > 80 | RG1 | IP40 | IK07 | 850°C | L80 B10 : 50 000 H

Profilé en Aluminium thermo laqué, équipé de Leds à haute performance.
Appareil étudié pour un éclairage de qualité obtenu par une combinaison d'optiques et de lentille «LEDIL» permettant la personnalisation de vos projets.

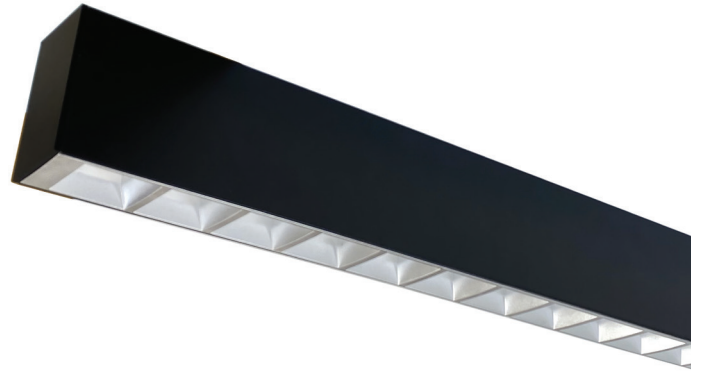
2 optiques disponibles : noir mat - métal mat
2 lentilles disponibles : 50° et 80°
Diffuseur prismatique ou opale

Faible éblouissement **UGR < 19** (en fonction du modèle), idéal pour une intégration dans tous les espaces intérieurs.
Haute efficacité lumineuse jusqu'à **168 Lm/W**
Conforme pour la certification de bâtiments tertiaires : **BAT-EQ-127** permettant d'être éligible au CEE (selon modèle).

//////

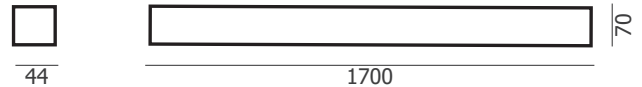
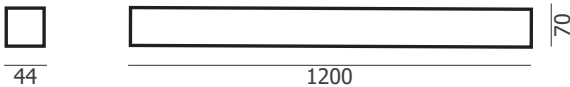
APPLICATION

Bureaux, open space, salle de réunions, cafétéria, magasins, espaces commerciaux et culturels, etc.



Par sa fabrication en interne, nous pouvons répondre à toutes vos demandes de projets spécifiques : dimensions, puissances, couleur, etc.

Normes			L.1200	L.1700	Garantie	Option
CE	⏚	F	3,9 kg	5,5 kg	5 ans	RAL (sur demande) Code : 9990000 (N° de RAL à confirmer)



OPTIQUES DISPONIBLES

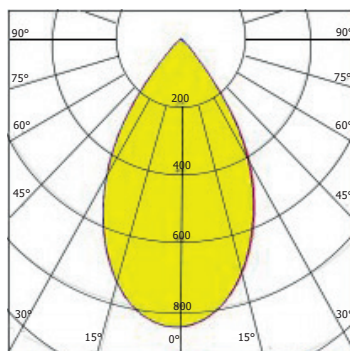
NOIR MAT



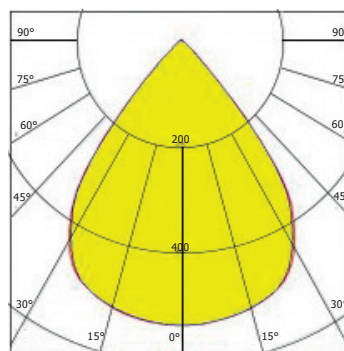
MÉTAL MAT



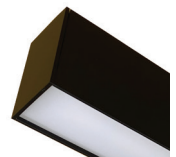
W-D 50°



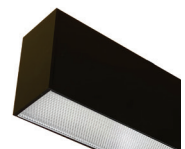
WW-D 80°



OPALE



PRISMATIQUE



Choisissez (la puissance, le flux lumineux, la teinte de la led, le type de lentille, a couleur de l'optique, la couleur de la base)

Dernier chiffre du code (.) : ① = Blanc ; ② = Noir ; ③ = Gris

PLAFONNIER L. 1200 UGR<19

IRC > 80	FLUX	LM/W	KELVIN	LENTILLE	OPTIC MAT	CODE ON/OFF	CODE DALI
20 W	2586 Lm	129 lm/W	3000 K	W-D 50°	NOIR	918013-(-)	918093-(-)
	2707 Lm	135 lm/W	4000 K	W-D 50°	NOIR	918014-(-)	918094-(-)
	3146 Lm	157 lm/W	3000 K	W-D 50°	METAL	918023-(-)	918103-(-)
	3292 Lm	165 lm/W	4000 K	W-D 50°	METAL	918024-(-)	918104-(-)
20 W	2621 Lm	131 lm/W	3000 K	WW-D 80°	NOIR	918033-(-)	918113-(-)
	2744 Lm	137 lm/W	4000 K	WW-D 80°	NOIR	918034-(-)	918114-(-)
	3215 Lm	161 lm/W	3000 K	WW-D 80°	METAL	918043-(-)	918123-(-)
	3365 Lm	168 lm/W	4000 K	WW-D 80°	METAL	918044-(-)	918124-(-)

PLAFONNIER L. 1700 UGR<19

IRC > 80	FLUX	LM/W	KELVIN	LENTILLE	OPTIC MAT	CODE ON/OFF	CODE DALI
30 W	3633 Lm	121 lm/W	3000 K	W-D 50°	NOIR	919013-(-)	919133-(-)
	3825 Lm	128 lm/W	4000 K	W-D 50°	NOIR	919014-(-)	919134-(-)
	4418 Lm	147 lm/W	3000 K	W-D 50°	METAL	919023-(-)	919143-(-)
	4652 Lm	155 lm/W	4000 K	W-D 50°	METAL	919024-(-)	919144-(-)
30 W	3682 Lm	123 lm/W	3000 K	WW-D 80°	NOIR	919033-(-)	919153-(-)
	3877 Lm	129 lm/W	4000 K	WW-D 80°	NOIR	919034-(-)	919154-(-)
	4516 Lm	151 lm/W	3000 K	WW-D 80°	METAL	919043-(-)	919163-(-)
	4755 Lm	159 lm/W	4000 K	WW-D 80°	METAL	919044-(-)	919164-(-)

43 W	5071 Lm	118 lm/W	3000 K	W-D 50°	NOIR	919053-(-)	919173-(-)
	5493 Lm	128 lm/W	4000 K	W-D 50°	NOIR	919054-(-)	919174-(-)
	6168 Lm	143 lm/W	3000 K	W-D 50°	METAL	919063-(-)	919183-(-)
	6681 Lm	155 lm/W	4000 K	W-D 50°	METAL	919064-(-)	919184-(-)
43 W	5140 Lm	120 lm/W	3000 K	WW-D 80°	NOIR	919073-(-)	919193-(-)
	5567 Lm	130 lm/W	4000 K	WW-D 80°	NOIR	919074-(-)	919194-(-)
	6305 Lm	147 lm/W	3000 K	WW-D 80°	METAL	919083-(-)	919203-(-)
	6829 Lm	159 lm/W	4000 K	WW-D 80°	METAL	919084-(-)	919204-(-)

PLAFONNIER DIFFUSEUR OPALE OU PRISMATIQUE

PLAFONNIER L. 1200 DIFFUSEUR OPALE

IRC > 80	FLUX	LM/W	KELVIN	CODE ON/OFF	CODE DALI
20 W	2285 Lm	114 lm/W	3000 K	918053-(-)	918133-(-)
	2403 Lm	120 lm/W	4000 K	918054-(-)	918134-(-)
35 W	3806 Lm	109 lm/W	3000 K	918063-(-)	918143-(-)
	4002 Lm	114 lm/W	4000 K	918064-(-)	918144-(-)

PLAFONNIER L. 1200 DIFFUSEUR PRISMATIQUE

IRC > 80	FLUX	LM/W	KELVIN	CODE ON/OFF	CODE DALI
20 W	2611 Lm	131 lm/W	3000 K	918073-(-)	918153-(-)
	2746 Lm	137 lm/W	4000 K	918074-(-)	918154-(-)
35 W	4350 Lm	124 lm/W	3000 K	918083-(-)	918163-(-)
	4574 Lm	131 lm/W	4000 K	918084-(-)	918164-(-)

PLAFONNIER L. 1700 DIFFUSEUR OPALE

IRC > 80	FLUX	LM/W	KELVIN	CODE ON/OFF	CODE DALI
35 W	4215 Lm	120 lm/W	3000 K	919093-(-)	919213-(-)
	4432 Lm	127 lm/W	4000 K	919094-(-)	919214-(-)
44 W	4932 Lm	112 lm/W	3000 K	919103-(-)	919223-(-)
	5186 Lm	118 lm/W	4000 K	919104-(-)	919224-(-)

PLAFONNIER L. 1700 DIFFUSEUR PRISMATIQUE

IRC > 80	FLUX	LM/W	KELVIN	CODE ON/OFF	CODE DALI
35 W	4817 Lm	138 lm/W	3000 K	919113-(-)	919233-(-)
	5065 Lm	145 lm/W	4000 K	919114-(-)	919234-(-)
44 W	5636 Lm	128 lm/W	3000 K	919123-(-)	919243-(-)
	5926 Lm	135 lm/W	4000 K	919124-(-)	919244-(-)