

# RECTA 1700

SUSPENSION POUR MONTAGE EN LIGNE CONTINUE

IRC > 80 | RG1 | IP40 | IK07 | 850°C | L80 B10 : 50 000 H

Profilé en Aluminium thermo laqué, équipé de Leds à haute performance.  
Appareil étudié pour un éclairage de qualité obtenu par une combinaison d'optiques et de lentille «LEDIL» permettant la personnalisation de vos projets.

2 optiques disponibles : noir mat - métal mat  
2 lentilles disponibles : 50° et 80°  
Diffuseur prismatique ou opale  
Filins de suspension L.2 M fournis (2 par module)

Faible éblouissement **UGR < 19** (en fonction du modèle), idéal pour une intégration dans tous les espaces intérieurs.  
Haute efficacité lumineuse jusqu'à **159 Lm/W**  
Conforme pour la certification de bâtiments tertiaires : **BAT-EQ-127** permettant d'être éligible au CEE (selon modèle).



## APPLICATION

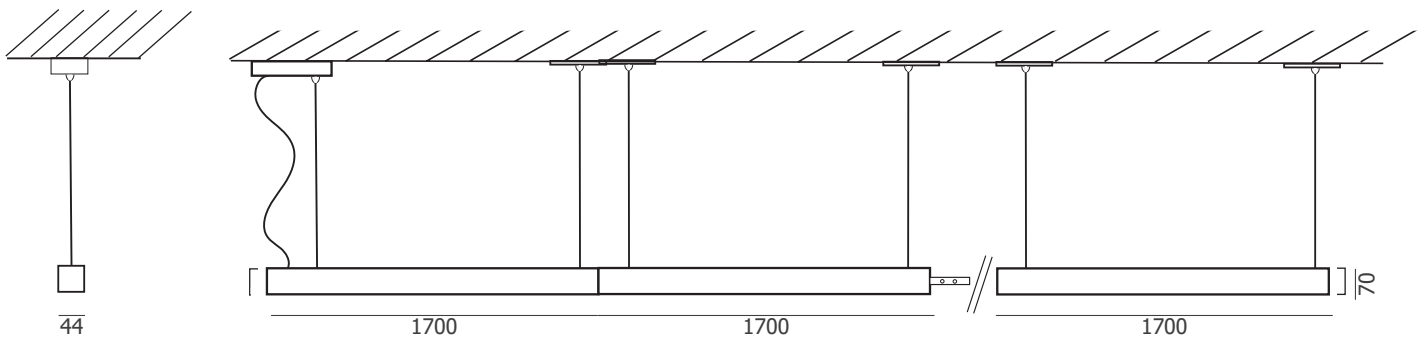
Bureaux, open space, salle de réunions, cafétéria, magasins, espaces commerciaux et culturels, etc.

Par sa fabrication en interne, nous pouvons répondre à toutes vos demandes de projets spécifiques : dimensions, puissances, couleur, etc.



### Normes L.1700 Garantie Option

CE				<b>5 ans</b>	RAL (sur demande) Code : 9990000 (N° de RAL à confirmer)
----	--	--	--	--------------	--



## OPTIQUES DISPONIBLES

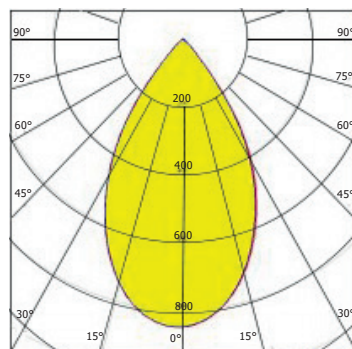
**NOIR MAT**



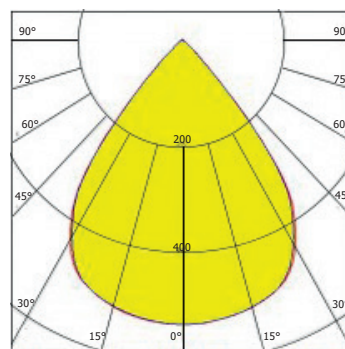
**MÉTAL MAT**



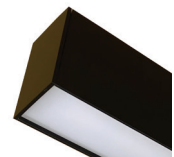
**W-D 50°**



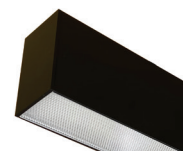
**WW-D 80°**



**OPALE**



**PRISMATIQUE**



# RECTA 1700

## SUSPENSION POUR MONTAGE EN LIGNE CONTINUE

**Choisissez** (la puissance, le flux lumineux, la teinte de la led, le type de lentille, la couleur de l'optique, la couleur de la base)  
Dernier chiffre du code (-) : ① = Blanc ; ② = Noir ; ⑤ = Gris

**ATTENTION** : module livré sans bouchons aux extrémités. Raccordement entre module à la charge de l'installateur.

### SUSPENSION L. 1700 UGR<19

IRC > 80	FLUX	LM/W	KELVIN	LENTILLE	OPTIC MAT	CODE ON/OFF	CODE DALI
<b>30 W</b>	3633 Lm	121 lm/W	3000 K	W-D 50°	NOIR	942013(-)	942133(-)
	3825 Lm	128 lm/W	4000 K	W-D 50°	NOIR	942014(-)	942134(-)
	4418 Lm	147 lm/W	3000 K	W-D 50°	METAL	942023(-)	942143(-)
	4652 Lm	155 lm/W	4000 K	W-D 50°	METAL	942024(-)	942144(-)
<b>30 W</b>	3682 Lm	123 lm/W	3000 K	WW-D 80°	NOIR	942033(-)	942153(-)
	3877 Lm	129 lm/W	4000 K	WW-D 80°	NOIR	942034(-)	942154(-)
	4516 Lm	151 lm/W	3000 K	WW-D 80°	METAL	942043(-)	942163(-)
	4755 Lm	159 lm/W	4000 K	WW-D 80°	METAL	942044(-)	942164(-)

<b>43 W</b>	5071 Lm	118 lm/W	3000 K	W-D 50°	NOIR	942053(-)	942173(-)
	5493 Lm	128 lm/W	4000 K	W-D 50°	NOIR	942054(-)	942174(-)
	6168 Lm	143 lm/W	3000 K	W-D 50°	METAL	942063(-)	942183(-)
	6681 Lm	155 lm/W	4000 K	W-D 50°	METAL	942064(-)	942184(-)
<b>43 W</b>	5140 Lm	120 lm/W	3000 K	WW-D 80°	NOIR	942073(-)	942193(-)
	5567 Lm	130 lm/W	4000 K	WW-D 80°	NOIR	942074(-)	942194(-)
	6305 Lm	147 lm/W	3000 K	WW-D 80°	METAL	942083(-)	942203(-)
	6829 Lm	159 lm/W	4000 K	WW-D 80°	METAL	942084(-)	942204(-)

## SUSPENSION DIFFUSEUR OPALE OU PRISMATIQUE

### SUSPENSION L. 1700 DIFFUSEUR OPALE

IRC > 80	FLUX	LM/W	KELVIN	CODE ON/OFF	CODE DALI
<b>35 W</b>	4215 Lm	120 lm/W	3000 K	942093(-)	942213(-)
	4432 Lm	127 lm/W	4000 K	942094(-)	942214(-)
<b>44 W</b>	4932 Lm	112 lm/W	3000 K	942103(-)	942223(-)
	5186 Lm	118 lm/W	4000 K	942104(-)	942224(-)

### SUSPENSION L. 1700 DIFFUSEUR PRISMATIQUE

<b>35 W</b>	4817 Lm	138 lm/W	3000 K	942113(-)	942233(-)
	5065 Lm	145 lm/W	4000 K	942114(-)	942234(-)
<b>44 W</b>	5636 Lm	128 lm/W	3000 K	942123(-)	942243(-)
	5926 Lm	135 lm/W	4000 K	942124(-)	942244(-)

## ACCESSOIRES LIGNE CONTINUE A COMMANDER EN SUPPLEMENT

	CODE
Bouchons x2	999152(-)
Eclisses (le jeu)	9991529

### Exemple 3 modules :

1 bouchon - 1 jeu d'éclisse - 1 jeu d'éclisse - 1 bouchon

### Exemple 4 modules :

1 bouchon - 1 jeu d'éclisse - 1 jeu d'éclisse - 1 jeu d'éclisse - 1 bouchon

### A commander

1 X 999152(-) - 2 X 9991529

### A commander

1 X 999152(-) - 3 X 9991529

