

RECTA 560

SUSPENSION POUR MONTAGE EN LIGNE CONTINUE

IRC > 80 | RG1 | IP40 | IK07 | 850°C | L80 B10 : 50 000 H

Profilé en Aluminium thermo laqué, équipé de Leds à haute performance.
Appareil étudié pour un éclairage de qualité obtenu par une combinaison d'optiques et de lentille «LEDIL» permettant la personnalisation de vos projets.

3 optiques disponibles : blanc mat - noir mat - métal mat
2 lentilles disponibles : 50° et 80°
Diffuseur prismatique ou opale
Filins de suspension L.2 M fournis (2 par module)

Faible éblouissement **UGR < 19** (en fonction du modèle), idéal pour une intégration dans tous les espaces intérieurs.
Haute efficacité lumineuse jusqu'à **153 Lm/W**
Conforme pour la certification de bâtiments tertiaires : **BAT-EQ-127** permettant d'être éligible au CEE (selon modèle).

APPLICATION

Bureaux, open space, salle de réunions, cafétéria, magasins, espaces commerciaux et culturels, etc.

Par sa fabrication en interne, nous pouvons répondre à toutes vos demandes de projets spécifiques : dimensions, puissances, couleur, etc.

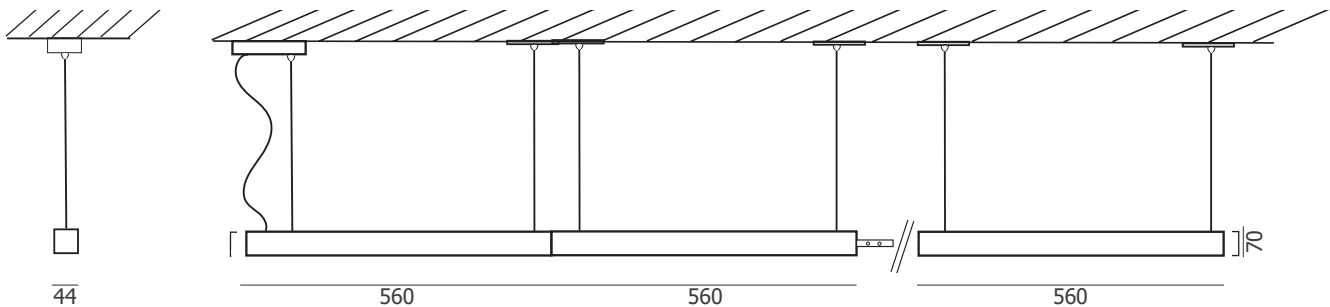


Normes

L.560 Garantie

Option

				5 ans	RAL (sur demande) Code : 9990000 (N° de RAL à confirmer)
--	--	--	--	--------------	--



OPTIQUES DISPONIBLES

BLANC MAT



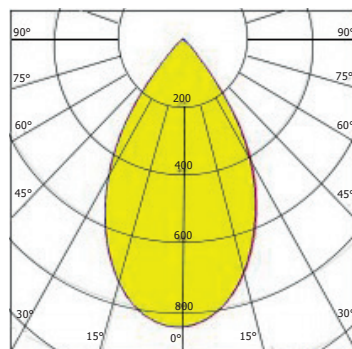
NOIR MAT



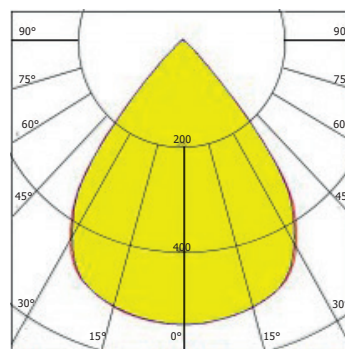
MÉTAL MAT



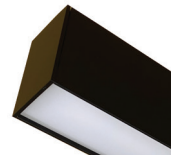
W-D 50°



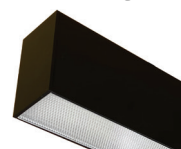
WW-D 80°



OPALE



PRISMATIQUE



Choisissez (la puissance, le flux lumineux, la teinte de la led, le type de lentille, la couleur de l'optique, la couleur de la base)

Dernier chiffre du code (.) : ① = Blanc ; ② = Noir ; ⑤ = Gris

ATTENTION : module livré sans bouchons aux extrémités. Raccordement entre module à la charge de l'installateur.

SUSPENSION L.560 U6R-19

IRC > 80	FLUX	LM/W	KELVIN	LENTILLE	OPTIC MAT	CODE ON/OFF	CODE DALI
15 W	2054 Lm	137 lm/W	3000 K	W-D 50°	BLANC	932013-(-)	932173-(-)
	2148 Lm	143 lm/W	4000 K	W-D 50°	BLANC	932014-(-)	932174-(-)
	1767 Lm	118 lm/W	3000 K	W-D 50°	NOIR	932023-(-)	932183-(-)
	1849 Lm	123 lm/W	4000 K	W-D 50°	NOIR	932024-(-)	932184-(-)
	2149 Lm	143 lm/W	3000 K	W-D 50°	METAL	932033-(-)	932193-(-)
	2248 Lm	150 lm/W	4000 K	W-D 50°	METAL	932034-(-)	932194-(-)
15 W	2006 Lm	134 lm/W	3000 K	WW-D 80°	BLANC	932043-(-)	932203-(-)
	2098 Lm	140 lm/W	4000 K	WW-D 80°	BLANC	932044-(-)	932204-(-)
	1791 Lm	119 lm/W	3000 K	WW-D 80°	NOIR	932053-(-)	932213-(-)
	1874 Lm	125 lm/W	4000 K	WW-D 80°	NOIR	932054-(-)	932214-(-)
	2197 Lm	147 lm/W	3000 K	WW-D 80°	METAL	932063-(-)	932223-(-)
	2298 Lm	153 lm/W	4000 K	WW-D 80°	METAL	932064-(-)	932224-(-)

25 W	3142 Lm	126 lm/W	3000 K	W-D 50°	BLANC	932073-(-)	932233-(-)
	3289 Lm	132 lm/W	4000 K	W-D 50°	BLANC	932074-(-)	932234-(-)
	2704 Lm	108 lm/W	3000 K	W-D 50°	NOIR	932083-(-)	932243-(-)
	2830 Lm	113 lm/W	4000 K	W-D 50°	NOIR	932084-(-)	932244-(-)
	3289 Lm	132 lm/W	3000 K	W-D 50°	METAL	932093-(-)	932253-(-)
	3442 Lm	138 lm/W	4000 K	W-D 50°	METAL	932094-(-)	932254-(-)
25 W	3069 Lm	123 lm/W	3000 K	WW-D 80°	BLANC	932103-(-)	932263-(-)
	3212 Lm	129 lm/W	4000 K	WW-D 80°	BLANC	932104-(-)	932264-(-)
	2741 Lm	110 lm/W	3000 K	WW-D 80°	NOIR	932113-(-)	932273-(-)
	2868 Lm	115 lm/W	4000 K	WW-D 80°	NOIR	932114-(-)	932274-(-)
	3362 Lm	135 lm/W	3000 K	WW-D 80°	METAL	932123-(-)	932283-(-)
	3518 Lm	141 lm/W	4000 K	WW-D 80°	METAL	932124-(-)	932284-(-)

SUSPENSION DIFFUSEUR OPALE OU PRISMATIQUE

SUSPENSION L.560 DIFFUSEUR OPALE

IRC > 80	FLUX	LM/W	KELVIN	CODE ON/OFF	CODE DALI
15 W	1674 Lm	112 lm/W	3000 K	932133-(-)	932293-(-)
	1760 Lm	117 lm/W	4000 K	932134-(-)	932294-(-)
25 W	2699 Lm	108 lm/W	3000 K	932143-(-)	932303-(-)
	2838 Lm	114 lm/W	4000 K	932144-(-)	932304-(-)

SUSPENSION L.560 DIFFUSEUR PRISMATIQUE

15 W	1913 Lm	128 lm/W	3000 K	932153-(-)	932313-(-)
	2011 Lm	134 lm/W	4000 K	932154-(-)	932314-(-)
25 W	3084 Lm	123 lm/W	3000 K	932163-(-)	932323-(-)
	3243 Lm	130 lm/W	4000 K	932164-(-)	932324-(-)

ACCESSOIRES LIGNE CONTINUE A COMMANDER EN SUPPLEMENT

	CODE
Bouchons x2	999152-(-)
Eclisses (le jeu)	9991529

Exemple 3 modules :

1 bouchon - 1 jeu d'éclisse - 1 jeu d'éclisse - 1 bouchon

Exemple 4 modules :

1 bouchon - 1 jeu d'éclisse - 1 jeu d'éclisse - 1 jeu d'éclisse - 1 bouchon

A commander

1 X 999152-(-) - 2 X 9991529

A commander

1 X 999152-(-) - 3 X 9991529

