

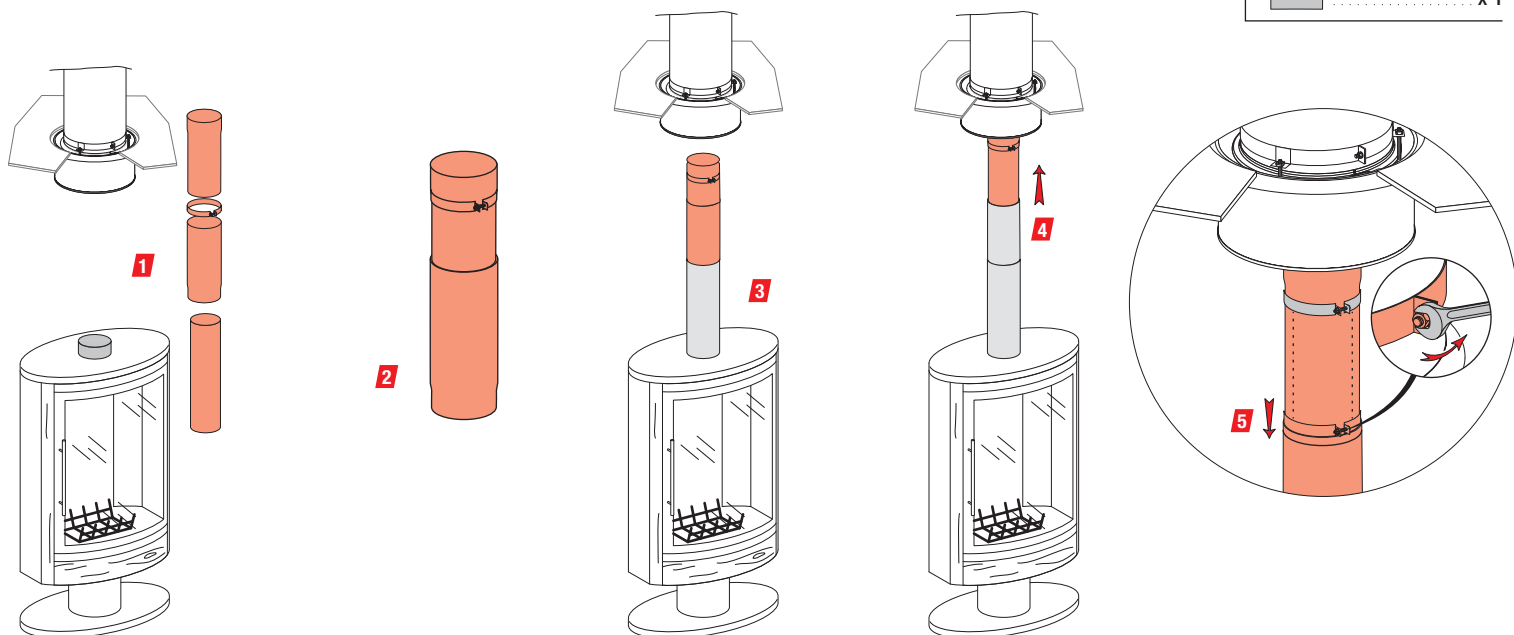
**ÉLÉMENT RÉGLABLE ACIER 2 MM / ADJUSTABLE LENGTH 2 MM CONNECTING STEEL PIPE /
EINSTELLBARES ROHRELEMENT 2 MM STALHROHR / ELEMENT REGULOWANY 2 MM -
PODŁĄCZENIE / REGELBAAR ELEMENT STAAL 2 MM**

ER_ANM0912N
DIO01061

x 1

x 1

x 1



FR

- 1** Définir au préalable le conduit de raccordement selon votre cadre technique. L'élément réglable sera positionné de préférence sur la partie haute du conduit de raccordement.
- 2** Positionner le collier de serrage sur la partie supérieure de l'élément réglable.
- 3** Positionner l'élément réglable sur le conduit de raccordement .
- 4** Remonter la partie supérieure jusqu'au raccordement du conduit de fumée.
- 5** Faire glisser le collier de serrage vers le bas en butée sur la partie inférieure de l'élément réglable et assurer le serrage du collier.

EN

- 1** Choose the connecting pipe you want to install. The adjustable length will preferably be connected on the top of connecting pipe.
- 2** Fix the clamping ring on the top of the adjustable length.
- 3** Connect the adjustable length to the connecting pipe.
- 4** Raise the upper part to connect to the flue.
- 5** Slide the clamping ring at the bottom till the stop of lower part of adjustable length and fix it.

DE

- 1** Die genaue Verbindungsleitung Ihrer Montage wählen. Das einstellbare Rohrelement oben der Verbindungsleitung vorzugsweise montieren.
- 2** Die Klemmschelle auf das obere Element des einstellbaren Rohrelements einstellen.
- 3** Das einstellbare Rohrelement zu der Verbindungsleitung verbinden.
- 4** Das obere Element bis der Verbindung des Kamins hoch schieben.
- 5** Die Klemmschelle nach unten bis dem Anschlag auf dem unteren Teil des einstellbaren Elements rutschen und sie befestigen.

PL

- 1** Określić długość przewodu podłączeniowego. Zastosować element regulowany (ER) pod stropem.
- 2** W celu zablokowania elementu regulowanego (ER) zapiąć obejmę w jego górnej części.
- 3** Zainstalować element regulowany (ER).
- 4** Rozsunąć element regulowany w celu połączenia przewodu wychodzącego z kotła i przewodu w stropie.
- 5** Obejmę z zsunąć w dół i zablokować nią element regulowany.

NL

- 1** Bepaal op voorhand het aansluitkanaal volgens het technisch kader. Het regelbaar element wordt het best aan de bovenkant van het kanaal geplaatst.
- 2** Plaats de bevestigingsbeugel op het bovenste gedeelte van het regelbaar element
- 3** Plaats het regelbaar element op het aansluitkanaal
- 4** Trek het bovenste gedeelte tot aan de aansluiting van het rookkanaal
- 5** Schuif de bevestigingsbeugel naar beneden tot aan het onderste gedeelte van het regelbaar element en span deze aan