



Principales

Application de la boîte pendante	Fonction d'arrêt d'urgence Fonction coupure d'urgence
Couleur de la base du boîtier	Gris clair RAL 7035
Couleur du capot	Jaune RAL 1021
Matière	Polycarbonate
Profil du dispositif de commande	1 bouton-poussoir coup de poing
Description des opérateurs	Rouge sans repérage 1 "F" + 1 "O"
Remise à zéro	Tourner pour déverrouiller
Composition de la boîte de commande	1 bouton-poussoir Ø 40 mm coup de poing, rouge - 1 "O" + 1 "F" non marqué
Fonctionnement des contacts	À action dépendante

Complémentaires

Entrée de câble	1 masque pour entrée de câble 0...14 mm 2 préperçages pour presse-étoupe de câble Pg 13 et ISO M20 0...12 mm
Poids	0,194 kg
Tenue au nettoyage haute pression	7000000 Pa à 55 °C, 0,1 m
Ouverture positive	Avec se conformer à EN/CEI 60947-5-1 appendix K
Course d'actionnement	1,5 mm état électrique modifié par "O" 2,6 mm état électrique modifié par "F" 4,3 mm course totale
Force d'actionnement maxi	44 N état électrique modifié par "O" + "F"
Durée de vie mécanique	300000 cycle
Mode de raccordement	Borniers à vis-étrier <= 2 x 1,5mm ² avec embout se conformer à EN/IEC 60947-1 Borniers à vis-étrier >= 1 x 0,22 mm ² sans embout se conformer à EN/IEC 60947-1
Couple de serrage	0,8...1,2 N.m se conformer à EN/IEC 60947-1
Forme de la tête de vis	Transversal cruciforme Philips n° 1 Transversal pozidriv N°1 Perforé plat Ø 4 mm Perforé plat Ø 5,5 mm
Matériau des contacts	Alliage d'argent (Ag/Ni)
Protection contre les courts-circuits	10 A cartouche fusible, gG se conformer à EN/IEC 60947-5-1
[Ith] courant thermique conventionnel	10 A se conformer à EN/IEC 60947-5-1
[Ui] tension assignée d'isolement	600 V, niveau de pollution: 3 se conformer à EN/IEC 60947-1
[Uimp] tension assignée de tenue aux chocs	6 kV se conformer à EN/IEC 60947-1
[Ie] courant assigné d'emploi maximal	0,125 à 240 V AC-15, A600 se conformer à EN/IEC 60947-5-1 0,25 à 120 V AC-15, A600 se conformer à EN/IEC 60947-5-1 0,1 A à 600 V DC-13, Q600 se conformer à EN/IEC 60947-5-1 0,27 A à 250 V DC-13, Q600 se conformer à EN/IEC 60947-5-1 0,55 A à 125 V DC-13, Q600 se conformer à EN/IEC 60947-5-1 1,2 A à 600 V AC-15, A600 se conformer à EN/IEC 60947-5-1
Durée de vie électrique	1000000 cycle AC-15 à 2 A 230 V à 3600 cyc/h, facteur de charge: 0.5 se conformer à EN/IEC 60947-5-1 appendix C 1000000 cycle AC-15 à 0,125 120 V à 3600 cyc/h, facteur de charge: 0.5 se conformer à EN/IEC 60947-5-1 appendix C 1000000 cycle AC-15 à 4 A 24 V à 3600 cyc/h, facteur de charge: 0.5 se conformer à

EN/IEC 60947-5-1 appendix C
 1000000 cycle DC-13 à 0.2 A 110 V à 3600 cyc/h, facteur de charge: 0.5 se conformer à EN/IEC 60947-5-1 appendix C
 1000000 cycle DC-13 à 0.5 A 24 V à 3600 cyc/h, facteur de charge: 0.5 se conformer à EN/IEC 60947-5-1 appendix C

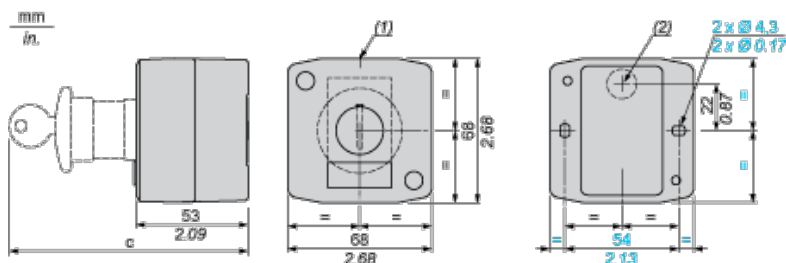
Fiabilité électrique	$\Lambda < 10\text{exp}(-8)$ et 5 mA se conformer à EN/IEC 60947-5-4 $\Lambda < 10\text{exp}(-6)$ à 5 V et 1 mA se conformer à EN/IEC 60947-5-4
----------------------	--

Environnement

traitement de protection	TH
température ambiante pour le stockage	-40...70 °C
température de fonctionnement maximale	-40...70 °C
catégorie de surtension	Classe II se conformer à IEC 60536
degré de protection IP	IP67 IP66 se conformer à IEC 60529 IP69K IP69
tenue à l'environnement NEMA	NEMA 13 NEMA 4X
Tenue aux chocs IK	IK03 se conformer à EN 50102
normes	EN/IEC 60204-1 EN/IEC 60947-1 EN/IEC 60947-5-1 EN/IEC 60947-5-4 EN/IEC 60947-5-5 EN/ISO 13850 IEC 60364-5-53 JIS C 4520 UL 508 CSA C22.2 No 14
certifications du produit	CSA Listé UL
tenue aux vibrations	5 gn (f = 12...500 Hz) se conformer à IEC 60068-2-6
tenue aux chocs mécaniques	30 gn (durée = 18 ms) pour accélération sur 1/2 sinusoïde se conformer à IEC 60068-2-27 50 gn (durée = 11 ms) pour accélération sur 1/2 sinusoïde se conformer à IEC 60068-2-27

Durabilité de l'offre

Statut environnemental	Produit Green Premium
RoHS (code date: AnnéeSemaine)	Se conformer - depuis 0807 - Déclaration de conformité Schneider Electric
REACH	Référence ne contenant pas de SVHC au-delà du seuil
Profil environnemental du produit	Disponible
Instructions de fin de vie du produit	Pas d'opération de recyclage spécifiques



- (1) 2 pastilles défonçables pour presse-étoupe Pg 13,5, capacité maximum 12 mm/0,47 pouce
- (2) Pastille défonçable pour passage de câble, capacité maximum 14 mm/0,55 pouce

Boîtes équipées avec :	c (mm)	c (pouce)
Bouton-poussoir affleurant	62	2,44
Voyant lumineux	64	2,52
Bouton-poussoir lumineux	65,5	2,58
Bouton-poussoir dépassant	66	2,60
Bouton tournant	80	3,15
Bouton-poussoir « coup de poing »	91,5	3,58
Bouton-poussoir d'arrêt d'urgence « coup de poing » à accrochage	115	4,53
Bouton à serrure	105,5	4,15