

# LA BOÎTE PORTE-SPOT TEKPF04



Adaptée pour les installations des spots, pour la sécurité de la connexion électrique, dans les faux-plafonds en placoplâtre, bois ou en tout autre matériel. Pour des spots de PETITES ou MOYENNES DIMENSIONS (de 44 à 105 mm) les faux plafonds SONT COUVERTS DE TISSU D'ISOLEMENT THERMIQUE



L'utilisation d'une boîte, en matériaux isolants, spécialement conçue pour contenir les spots et résistante à des températures élevées, qui s'interpose entre le spot et la structure protégeant le raccordement électrique, EST UN PAS EN AVANT POUR LA SÉCURITÉ ET POUR TOUTES LES DISPOSITIONS D'UNE CORRECTE INSTALLATION. En plus nos boîtes brevetées SONT APPLICABLES par le trou du spot encastrable, MEME APRES LA CLOTURE DES faux plafonds.



Faire le trou dans le faux plafond. A ce point il est possible d'insérer aussi le porte-transformateur.

**Ces boîtes sont caractérisées par la possibilité d'insérer le corps cylindrique à l'intérieur du trou réalisé sur mesure...**

**...pour être ensuite bloqué dans le faux-plafond, en encastrant de l'intérieur les deux corps creux destinés ensuite au logement des ressorts de retenue du spot**



Le résultat sera une boîte parfaitement assemblée dans laquelle l'entrée des tubes d'alimentation annelés a été également prévue

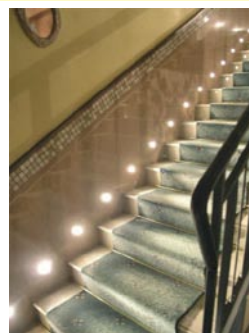
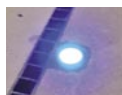


La boîte protégera ainsi le spot et le bord du trou dans le faux-plafond, sinon il serait facilement sujet à des abrasions

**Les boîtes sont également idéales pour être utilisées dans tout type de plafonds déjà faits.**

**Les boîtes TEKPF04 sont aussi particulièrement adaptées pour être montées dans le plancher et dans le mur.**

Leur encombrement réduit, et quand même la sollicitation réduite à la chaleur que – dans ces situations - est mieux dissipée vers le haut, elles peuvent être utilisées en stricte conformité avec le corps éclairant:



**Idéale pour ne pas mettre en contact le spot avec le bois**



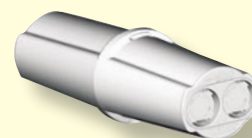
Pour un correcte usage de ces produits, on été effectués des testes pour la température, ayant le boîtes couvertes du tissu d'isolation, temperature externe 30°C, donc, dans les conditions les plus mauvaises. La température maximale consentie à l'intérieur de la boîte c'est du 170°C. Le matériel plastique utilisé c'est Glow Wire 850°C.

## DISPONIBLES POUR LES DIAMÈTRES SUIVANTS POUR:

article	Ø Percage (mm)	Ø Intérieur (mm)	dimensions H x L x P (mm)	Les lampes à led, les lampes au consum réduit, les lampes halogènes GU10 220v 35w et 50w, les lampes dichroïques 12v 20w et 35w	les lampes dichroïques 12v 50w	les lampes dichroïques 12v 50w installées dans la boîte SANS TRE COUVERTE DU TISSU D'ISOLATION ayant un trou sur le fond, ouvert pour la dissipation du chaleur
TEKPF04/44	47	<b>44</b>	76 x 89 x 49	<b>OK</b>	/	<b>OK</b>
TEKPF04/50	54	<b>50</b>	76 x 108 x 56	<b>OK</b>	/	<b>OK</b>
TEKPF04/57	60	<b>57</b>	76 x 120 x 62	<b>OK</b>	/	<b>OK</b>
TEKPF04/63	67	<b>63</b>	100 x 127 x 69	<b>OK</b>	<b>NO</b>	<b>OK</b>
TEKPF04/70	74	<b>70</b>	110 x 134 x 76	<b>OK</b>	<b>NO</b>	<b>OK</b>
TEKPF04/76	80	<b>76</b>	110 x 140 x 82	<b>OK</b>	<b>NO</b>	<b>OK</b>
TEKPF04/83	86	<b>83</b>	110 x 146 x 88	<b>OK</b>	<b>NO</b>	<b>OK</b>
TEKPF04/89	93	<b>89</b>	110 x 153 x 95	<b>OK</b>	<b>NO</b>	<b>OK</b>
TEKPF04/96	99	<b>96</b>	130 x 159 x 101	<b>OK</b>	<b>OK</b>	<b>OK</b>
TEKPF04/105	109	<b>105</b>	130 x 169 x 111	<b>OK</b>	<b>OK</b>	<b>OK</b>
TEKPF04/T	54	<b>50</b>	152 x 52 x 52	<b>OK</b>	<b>OK</b>	<b>OK</b>

## TEKPF04/T

**la boîte de sécurité pour le logement du transformateur ou/et le logement pour la connexion électrique**



Pour tous les potentiels des lampes installées dans les boîtes, supérieurs au 20w il est nécessaire à réaliser une connexion éélectrique de la douille à l'intérieur de la boîte TEKPF04/T, comme dans le VIDEO DE DEMONSTRATOIN visible sur le site internet.

Pour voir les films d'installation cliquer le link: [www.teknosoluzioni.it](http://www.teknosoluzioni.it)

# Accessoires pour l'installation des spots dans les murs, dans le béton armé, dans le faux-plafond et dans le bois

## LES BOÎTES PORTE-SPOTS DE LA GAMME TEKPF03

Ces boîtes sont appropriées pour les types d'installation suivantes:

- dans les plafonds ou les murs en maçonnerie ou béton armé
- pour les spots ronds de dimensions petites et moyennes ( à partir 50mm jusqu'à 105mm) dont on connaît plus ou moins le diamètre
- quand on couvre la brique avec 1 cm de plâtre environ
- quand l'installation dans le béton armé doit rester « à vue » ou vraiment finie
- il est possible installer le spot à l'aide du système d'application



### TEKPF03 version BASSE

La boîte porte-spot universelle  
h 83 x l 200 x p137 mm

Pièces par conditionnement 30pz  
(h 37xl 59xp 39)



### TEKPF03 /TA version HAUTE avec le port-trasformatoreur

Cette boîte a les mêmes fonctions du TEKPF03A avec la possibilité d'insérer le transformateur à l'intérieur.  
h 113 x l 360 x p137 mm

Pièces par conditionnement 20pz  
(h 47xl 59xp 39)



### TEKPF03A version HAUTE

La boîte porte-spot universel  
h 113 x l 200 x p137 mm

Pièces par conditionnement 30pz  
(h 37xl 59xp 39)



### TEKPFAP/S

système d'application de la boîte à 1 cm. de la brique

Conditionnement unique

## L'INSTALLATION DANS LES PLAFONDS OU DANS LES MURS



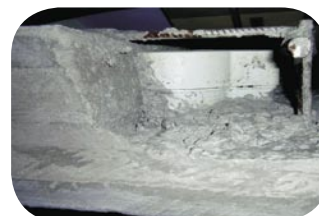
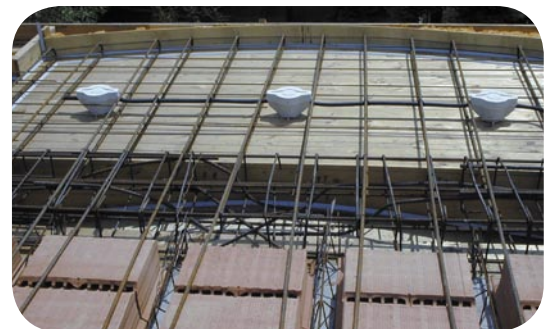
Insérer la boîte dans l'applicateur et bloquez-le en tournant l'axe. Appuyer l'entier contre le plafond et maintenir ainsi la position de la boîte.



Fixer la boîte à l'aide de la mousse polyuréthane ou du mortier de béton à durcissement rapide

## L'INSTALLATION DANS LES PLAFONDS OU LES MURS EN BETON ARME

Utiliser la boîte porte-spot et découper les pieds d'appui sur la base du diamètre du spot à installer.



Pour voir les films d'installation cliquer le link [www.teknosoluzioni.it](http://www.teknosoluzioni.it)

**Prédisposition universelle pour l'installation des spots encastrables, pour les petites, moyennes ou grandes dimensions avant sans même connaître le diamètre exact**

**TEKPF05 pour les spots jusqu'à 15 cm de diamètre**

**TEKPF06 pour les spots jusqu'à 24 cm de diamètre**

**(Ces deux boîtes ont les mêmes caractéristiques fonctionnelles, la seule différence c'est la taille)**

## LES BOÎTES PORTE-SPOTS DE LA GAMME TEKPF05

**Pour les spots de dimensions moyenne, tonds et carrés (jusqu' à 150mm)**

### TEKPF 05

**version sans porte-transformateur**



Pour spots d'un diamètre de:  $\leq 150$  mm  
Dimensions : h 135 x l 190 x p 280  
Pièces par conditionnement: 20

### TEKPF 05T SHORT

**Version avec le porte-transformateur réduit (pour le transformateur électronique 50/100 w)**



Pour spots d'un diamètre de:  $\leq 150$  mm  
Dimensions : h 135 x l 410 x p 280  
Pièces par conditionnement: 10

### TEKPF 05T

**Version avec le porte-transformateur de grandes dimensions et aussi pour des alimentateurs de tout types.**



Pour spots d'un diamètre de:  $\leq 150$  mm  
Dimensions : h 135 x l 540 x p 280  
Pièces par conditionnement: 10

## LES BOÎTES PORTE-SPOTS DE LA GAMME TEKPF06

**Pour les spots de grandes dimensions, tonds et carrés (jusqu' à 210mm)**



### TEKPF06

**Version sans porte-transformateur**

Pour spots d'un diamètre de:  $\leq 210$  mm  
Dimensions: h 140 x l 300 x p 360 mm  
Pièces par conditionnement: 5



### TEKPF06T

**Version avec porte-transformateur**

Pour spots d'un diamètre de:  $\leq 210$  mm  
Dimensions: h 140 x l 650 x p 360 mm  
Pièces par conditionnement: 5

### TEKPF T

**accessoire universel**



Dimensions :  
h 140 x l 390 x p 130  
Poids/pièce : 700 g  
Pièces par conditionnement: 10

**Pour l'utilisation des diamètres inférieurs, tonds ou carrés, il est possible insérer les suivantes grilles universelles qui peuvent être coupées selon le juste diamètre ou le juste côté et puis peuvent être rasées au niveau du plâtre.**

### ACCESSOIRE UNIVERSEL POUR SPOTS RONDS



#### TEKPF GRILLO5 R

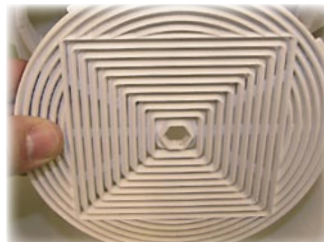
Pour spots d'un diamètre de: 17 à 145 mm  
Dimensions : h 7 x Ø 150  
Poids/pièce : 59 g

#### TEKPF GRILLO6 R

Pour spots d'un diamètre de: 17 à 194 mm  
Dimensions : h 7 x Ø 205  
Poids/pièce : 122 g.

Pièces par conditionnement: 10

### ACCESSOIRE UNIVERSEL POUR SPOTS CARRÉS



#### TEKPF GRILLO5 S

Pour spots avec des côtés: de 18 à 98 mm  
Dimensions : h 7 x Ø 150  
Poids/pièce : 60 g

#### TEKPF GRILLO6 S

Pour spots avec des côtés: 20 à 140 mm  
Dimensions : h 7 x Ø 205  
Poids/pièce : 124 g.

Pièces par conditionnement: 10

**Pour l'utilisation des spots supérieurs à 210mm, sont disponibles les articles suivants:**



**TEKPF06/220** (pour leurs spots de 220mm diamètre)

**TEKPF06/230** (pour leurs spots de 230mm diamètre)

**TEKPF06/240** (pour leurs spots de 240mm diamètre)

Pour voir les films d'installation cliquer le link: [www.teknosoluzioni.it](http://www.teknosoluzioni.it)

## **TEKPF05, TEKPF06, TEKPF07: L'installation dans les murs et dans le béton armé**



Clouer la boîte au coffrage, au point où le spot à installer sera placé.  
Effectuer la coulée du béton et successivement on fera le trou de 150mm dans le plafond qui vient d'être construit.  
Quand il sera nécessaire on pourra appliquer les grilles de compensation, après avoir décidé la dimension du trou et du spot à installer et donc, couper la grille sur mesure.



Un successif rasage avec de la colle pour les carreaux.  
*Attention: Ne pas utiliser de la chaux et du ciment directement sur la grille, faire tout d'abord et toujours le rasage comme appui.*



### **SYSTEME D'ECLAIRAGE A ELEMENTS**

Comme nous l'avons déjà signalé dans les modèles de boîtes TEKPF05 et TEKPF06 il y a aussi la version avec le porte-transformateur.

Ce logement est aménagé pour être étendu à plusieurs

unités par l'un dans l'autre pour donner naissance à un véritable système d'éclairage horizontal, modulaire, équidistant, facilitant les opérations d'installation de l'éclairage dans les chantiers et même par un opérateur inexpérimenté.

*Ceci en utilisant le nombre nécessaire d'articles TEKPF07 (33 cm. chacun).*



### **Pour les faux plafonds en plâtre ou d'autres supports**

La principale caractéristique qui les différencie des autres produits existant sur le marché, RESIDE DANS LE FAIT QU'ELLES PEUVENT AUSSI ÊTRE INSTALLÉES LORSQUE LE FAUX-PLAFOND A DEJA ETE REALISE.

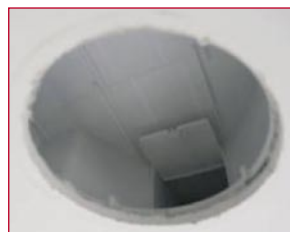


*Ouvrir en deux la boîte destinée au luminaire*

*Insérer les demi-coquilles une à la fois en les posant sur le côté*



*Assembler les deux demi-coquilles à l'intérieur du trou  
Assembler aussi le porte-transformateur*



### **UNIVERSALITÉ DES DIAMÈTRES**

*Il est possible rendre les boîtes universelles pour tous les diamètres inférieurs à 15 cm. (si on installe la TEKPF05) et pour les diamètres inférieurs à 21 cm (si on installe la TEKPF06), à l'aide de la GRILLE DE COMPENSATION*



Pour voir les films d'installation cliquer le link: [www.teknosoluzioni.it](http://www.teknosoluzioni.it)