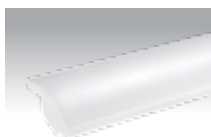


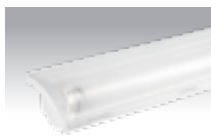
H20

Corps et diffuseur polycarbonate blanc. Ballast électronique A2. Raccordement électrique central. Montage en applique murale et en angle. Autorisé volume 2.

T 16 (FDH) Ø16				
230V IP44 IK07 850°				
Version	P (W)	Douille	Diffuseur	Code avec tube HO 3000 K
avec inter.	24	G5	translucide	1849
avec inter.	24	G5	opale blanc	1843
Version	P (W)	Douille	Diffuseur	Code sans tube
sans inter.	14	G5	translucide	2400
sans inter.	14	G5	opale blanc	2401

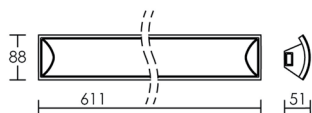


Diffuseur opale



Diffuseur translucide

L'utilisation sur minuterie diminue considérablement la durée de vie des lampes.
 Tube de rechange Ø16 mm 24W teinte 840, code **2588**. Teinte 830, code **2587**.



INSTALLATION MULTI-POSITIONS



Orientable vers le bas



En angle



Droite