

AIR BLOCK



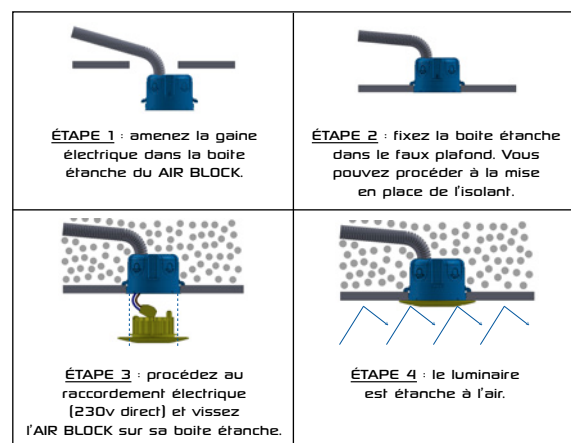
* Adapté aux bâtiments basse consommation (BBC) - RT2012.



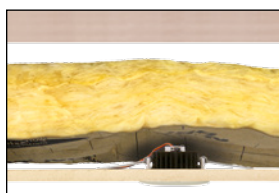
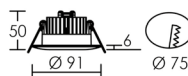
Corps aluminium/Optique en PMMA/Joint d'étanchéité plafond silicone. Livré avec sa boîte d'encastrement étanche à l'air*. **Peut être recouvert d'isolant soufflé ou en rouleau.** Autorisé volume 3.

		6W		38°
	230V	IP65	IK02	650° 35 000 h
Lumens	Teinte	Couleur	Code	
	430		4000 K	blanc 50271

50271	4000 K	6 W	38°
h (m)	E _{max} (lx)	d (m)	
1	902	0,69	
2	226	1,4	
2,5	144	1,7	



HIDRO 50 XL6



Appareil destiné à être recouvert de matière isolante déroulée.
Adapté à la démarche BBC (étanche à l'air).



Corps aluminium/Verre de protection. Joint d'étanchéité. Peut être recouvert de laine de verre en rouleau. Hauteur d'encastrement réduite : 45 mm. Alimentation 500mA, classe 2, IP20. Spot classe 3. Autorisé volume 1. **Ne pas recouvrir l'alimentation. Ne pas utiliser d'isolant soufflé.**

			4 LED	6W		40°
	230V			IK07	850°	35 000 h
Lumens	Teinte	Couleur	Code			
	590		3000 K	blanc	51108	
	635		4000 K	blanc	51109	
	590		3000 K	nickel	51110	
	635		4000 K	nickel	51111	

XL6	3000K	6W	40°
h (m)	E (lx)	d (m)	
1	1145	0,73	
2	286	1,5	
2,5	183	1,8	

XL6	4000K	6W	40°
h (m)	E (lx)	d (m)	
1	1152	0,73	
2	288	1,5	
2,5	184	1,8	