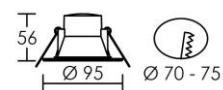





220-240V~ 50/60Hz- IK07



Désignation	Code	Couleur	T° Couleur LED	Poids (kg)	Croquis & Découpe
LOKI BLC LED 6W CCT 3-4000K	50951	Blanc	3000-4000K	0.145 kg	
LOKI BLC LED 8W CCT 3-4000K	50952	Blanc	3000-4000K	0.185 kg	

## INSTRUCTIONS DE MONTAGE

La sécurité de l'appareil n'est garantie que si les instructions suivantes sont respectées.



Pour une utilisation en INTERIEUR uniquement



Ce produit peut être recouvert par tout type d'isolant (laine soufflée, isolant en rouleau ... )

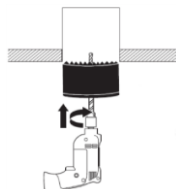
## ATTENTION : Raccordement au réseau !

► L'installation doit être réalisée par un professionnel, en respectant les instructions de montage et les règles d'installation électrique, suivant la norme NF C15-100.

Par sécurité il est impératif de couper l'alimentation du réseau avant chaque intervention sur le luminaire.

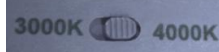
## Installation

### 1-Perçage plafond, voir le croquis



### 2 Raccordement Electrique

Sélection T° de couleur



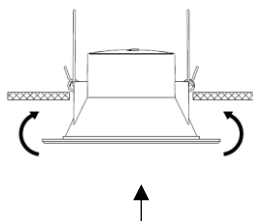
Raccordement : 0.5² – 2.5 mm² 230 V AC

E = Borne pour Fil de terre non fonctionnel en attente

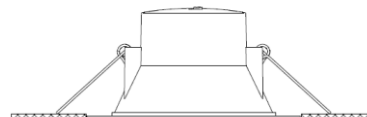
Passage en coupure / repiquage : max. 10 luminaires

### 3- Montage dans le plafond

Pour ouvrir pincer et pousser sur les pattes du capot



### 4- Montage



Ce produit peut être utilisé avec un variateur pour faire varier la puissance lumineuse . Assurez vous que le variateur soit compatible avant installation définitive. ( Variateur de type à coupure de phase)

## Informations de maintenance :

► La source lumineuse (LED) contenue dans ce luminaire n'est pas remplaçable, lorsque la source lumineuse atteint sa fin de vie le luminaire entier doit être remplacé.



► Produit soumis à la directive DEEE. Il ne doit pas être jeté en poubelle domestique mais rapporté à un centre agréé pour le retraitement des déchets électriques et électroniques.