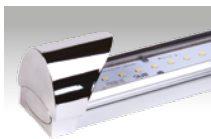




## POP LED



Corps aluminium anodisé/Diffuseur polycarbonate opale. Longueur : 617 mm.  
Circuit LED SMD. Alimentation intégrée. Autorisé volume 2.



30 LED



230V IP44 IK07 850° 35 000 h

P (w)	Lumens	Teinte	Version	Code
13	1200	● 3000 K	sans inter.	<b>53012</b>
13	1200	● 3000 K	avec inter.	<b>53013</b>
13	1300	○ 4200 K	sans inter.	<b>53010</b>
13	1300	○ 4200 K	avec inter.	<b>53011</b>

## POP FLUO

Corps aluminium anodisé/Diffuseur polycarbonate opale. Ballast électronique A2 intégré.

T 16

Ø16 G5

230V IP44 IK07 850°

P (w)	Classe	L (mm)	Code sans tube	Code avec tube HE 3000 K **	Code avec tube HE 4000 K **
<b>AVEC INTERRUPTEUR</b>					
14	□	617	-	<b>5216*</b>	<b>5219*</b>
21	□	917	<b>4787*</b>	-	-
39	⊕	917	<b>4788***</b>	-	-
<b>SANS INTERRUPTEUR</b>					
14	□	617	<b>4789*</b>	-	-
24	□	617	<b>4790*</b>	-	-
21	□	917	<b>4791*</b>	-	-
39	⊕	917	<b>4792***</b>	-	-

L'utilisation sur minuterie diminue considérablement la durée de vie des lampes.

\*Raccordement électrique central.

\*\*Avec tube T5 fluo HE 100 lm/W Ø16.

\*\*\* Autorisé volume 3.

