

FLEXO 120-B



La basse luminosité est destinée au balisage (escaliers, salles de spectacles). Elle est utilisée également pour souligner l'architecture.



Ruban adhésif, LED « 3528 » (IRC 80), non-protégé 120 LED/m, 0,25 W/m (pas de 6 LED 50 mm). Largeur 8 mm. Câble LIYY 2x 0,5 mm² 1 m soudé. Peut être coupée tous les 6 LED. Une connexion supplémentaire (55001) incluse.

ROULEAU & KIT FLEXO 120 BASSE LUMINOSITÉ

Pour garantir la longévité de la qualité de l'éclairage, il est indispensable de protéger le circuit LED de toute pollution externe.

L (m)	P (w)	Teinte	lm/m	Code rouleau	Code kit
2,5	0,75	B 2400 K	20	55082	55255
5	1,5	B 2400 K	20	55083	55256
10	3	B 2400 K	20	55084	55257

Longueur maximum 10 m.

CONNEXIONS SUPPLÉMENTAIRES



Connexion (2 fils)	Code
Alimentation (50 cm)	55001
Raccord 2 bandes (15 cm)	55003

ACCESSOIRES FLEXO 120

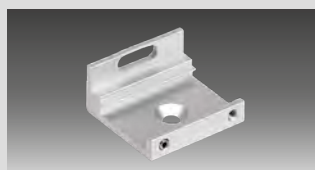
Profilés (p. 232)



Nez de marche (p. 233)



Équerres (p. 230)



Alimentations (p. 228)

