

## HAMBURG LED m1500

5120 lm, 31 W, PMMA Transopal® (résistant aux chocs), Extensif

Code article: 305 680 44 22 - Z1

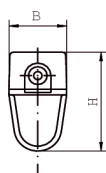
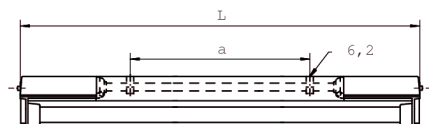
LED



L'illustration peut différer

 Extensif

### DIMENSIONS



<b>L</b>	1559 mm
<b>B</b>	68 mm
<b>H</b>	123 mm
<b>a</b>	1040 mm
<b>Poids maxi</b>	3,1 kg

### DESCRIPTION

Luminaire LED en matière synthétique. Convient pour les applications industrielles. Corps du luminaire résistant aux intempéries en matière synthétique thermodurcie, couleur similaire au RAL 9010. Utilisable à l'intérieur comme à l'extérieur, conformément à l'indice de protection IP 65. Lampe et appareillage sont séparés thermiquement. Joint en caoutchouc synthétique siliconé, le plus court possible pour éviter la déformation et garantir l'étanchéité dans le temps. Au choix : avec fourreau de protection 38 mm ou avec tube réflecteur orientable en PMMA Transopal® (résistant aux chocs) ou PC Tropal® (incassable) avec réflecteur interne en aluminium (MIRO-SILVER®). Luminaire prêt à être monté et raccordé. Driver intégré, tension d'alimentation 230 V CA/CC. Deux passe-fils latéraux M20. Luminaire pour montage individuel ou en ligne continue. Fixation plafond par deux colliers de serrage en matière synthétique, entraxe de fixation variable. Avec fourreau 38mm.

# HAMBURG LED m1500

5120 lm, 31 W, PMMA Transopal® (résistant aux chocs), Extensif

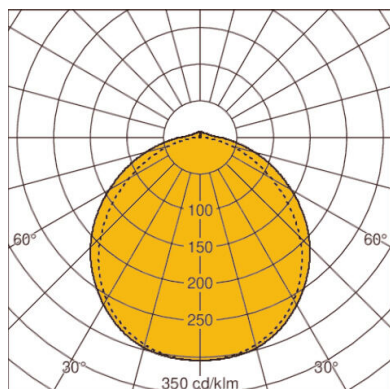
Code article: 305 680 44 22 - Z1

## CARACTÉRISTIQUES

<b>Version</b>	m1500	<b>Matériau du corps de l'appareil</b>	Matière synthétique
<b>Lampe</b>	LED	<b>Couleur / Corps</b>	blanc
<b>Nombre de lampe</b>	1 lampe(s)	<b>Fermeture</b>	Fourreau de protection
<b>Flux lumineux de la lampe</b>	5120 lm	<b>Matériau de fermeture</b>	PMMA Transopal® (résistant aux chocs)
<b>LOR</b>	95	<b>Répartition lumineux</b>	Extensif
<b>Flux lumineux du luminaire</b>	4890 lm	<b>Réglable</b>	Non réglable
<b>max. Puissance système</b>	31 W	<b>Valeur UGR (4H8H)*</b>	25
<b>Efficacité lumineuse</b>	158 lm/W	<b>Classe de protection</b>	II
<b>Température de couleur</b>	blanc, 840/4000 K, Ra > 80	<b>Indice de protection (IP)</b>	IP65
<b>Cohérence des couleurs (ellipse de McAdam)</b>	SDCM3	<b>Résistance aux chocs</b>	IK04
<b>Durée de vie de la lampe</b>	L80 B10 > 50.000 h à +40°C	<b>ENEC / VDE</b>	Oui / Oui
<b>Température ambiante habituelle</b>	-25°C jusqu'à +40°C	<b>Garantie fabricant</b>	5 années
<b>Appareillage</b>	appareil de service LED commandé par courant, non gradable, 230 V - 240 VAC/DC, 0/ 50/ 60 Hz	<b>Type de montage</b>	Suspension par câble de tension, Apparent, Montage au plafond, Montage individuel, Montage en ligne continue, Montage par suspension
<b>Nombre max. de luminaires Disjoncteur de protection de ligne B16</b>	25	<b>Interchangeabilité du driver électronique</b>	Appareil d'alimentation remplaçable par un professionnel
<b>Max. nombre de luminaires Disjoncteur de protection de ligne C16</b>	40	<b>Remplaçabilité de l'unité lumineuse</b>	Tube de protection remplaçable par un professionnel
<b>Câblage traversant</b>	5 x 1,5 mm²		

\* L'UGR mentionnée ci-dessus est basée sur un exemple de calcul. La valeur effective ne peut être déterminée qu'au moyen d'une étude d'éclairage.

## DIAGRAMME



LOR: 95,0%