

HAMBURG LED m1500

5120 lm, 31 W, PC Tropol® (incassable), Extensif

Code article: 305 680 44 82 - Z1

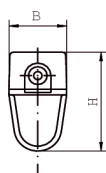
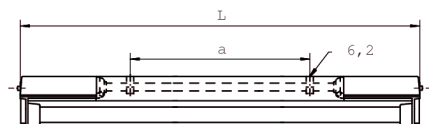
LED



L'illustration peut différer

 Extensif

DIMENSIONS



L	1559 mm
B	68 mm
H	123 mm
a	1040 mm
Poids maxi	4,6 kg

DESCRIPTION

Luminaire LED en matière synthétique. Convient pour les applications industrielles. Corps du luminaire résistant aux intempéries en matière synthétique thermodurcie, couleur similaire au RAL 9010. Utilisable à l'intérieur comme à l'extérieur, conformément à l'indice de protection IP 65. Lampe et appareillage sont séparés thermiquement. Joint en caoutchouc synthétique siliconé, le plus court possible pour éviter la déformation et garantir l'étanchéité dans le temps. Au choix : avec fourreau de protection 38 mm ou avec tube réflecteur orientable en PMMA Transopal® (résistant aux chocs) ou PC Tropol® (incassable) avec réflecteur interne en aluminium (MIRO-SILVER®). Luminaire prêt à être monté et raccordé. Driver intégré, tension d'alimentation 230 V CA/CC. Deux passe-fils latéraux M20. Luminaire pour montage individuel ou en ligne continue. Fixation plafond par deux colliers de serrage en matière synthétique, entraxe de fixation variable.

HAMBURG LED m1500

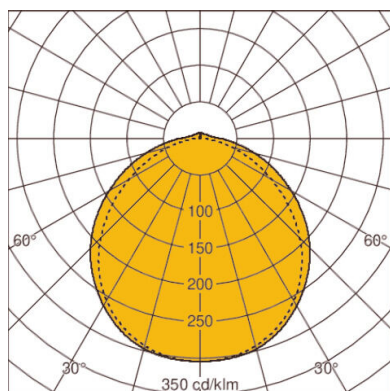
5120 lm, 31 W, PC Tropol® (incassable), Extensif
Code article: 305 680 44 82 - Z1

CARACTÉRISTIQUES

Version	m1500	Matériau du corps de l'appareil	Matière synthétique
Lampe	LED	Couleur / Corps	blanc
Nombre de lampe	1 lampe(s)	Fermeture	Fourreau de protection
Flux lumineux de la lampe	5120 lm	Matériau de fermeture	PC Tropol® (incassable)
LOR	95	Répartition lumineuse	Extensif
Flux lumineux du luminaire	4890 lm	Réglable	Non réglable
max. Puissance système	31 W	Valeur UGR (4H8H)*	25
Efficacité lumineuse	158 lm/W	Classe de protection	II
Température de couleur	blanc, 840/4000 K, Ra > 80	Indice de protection (IP)	IP65
Cohérence des couleurs (ellipse de McAdam)	SDCM3	Résistance aux chocs	IK09
Durée de vie de la lampe	L80 B10 > 50.000 h à +40°C	ENEC / VDE	Oui / Oui
Température ambiante habituelle	-25°C jusqu'à +40°C	Garantie fabricant	5 années
Appareillage	appareil de service LED commandé par courant, non gradable, 230 V - 240 VAC/DC, 0/ 50/ 60 Hz	Type de montage	Suspension par câble de tension, Apparent, Montage au plafond, Montage individuel, Montage en ligne continue, Montage par suspension
Protection contre les surtensions transitoires	2 kV	Interchangeabilité du driver électronique	Appareil d'alimentation remplaçable par un professionnel
Nombre max. de luminaires Disjoncteur de protection de ligne B16	25	Remplaçabilité de l'unité lumineuse	Tube de protection remplaçable par un professionnel
Max. nombre de luminaires Disjoncteur de protection de ligne C16	40		
Type de raccordement	Passe-fils M20		
Câblage traversant	5 x 1,5 mm²		

* L'UGR mentionnée ci-dessus est basée sur un exemple de calcul. La valeur effective ne peut être déterminée qu'au moyen d'une étude d'éclairage.

DIAGRAMME



LOR: 95,0%