

## TALON m1

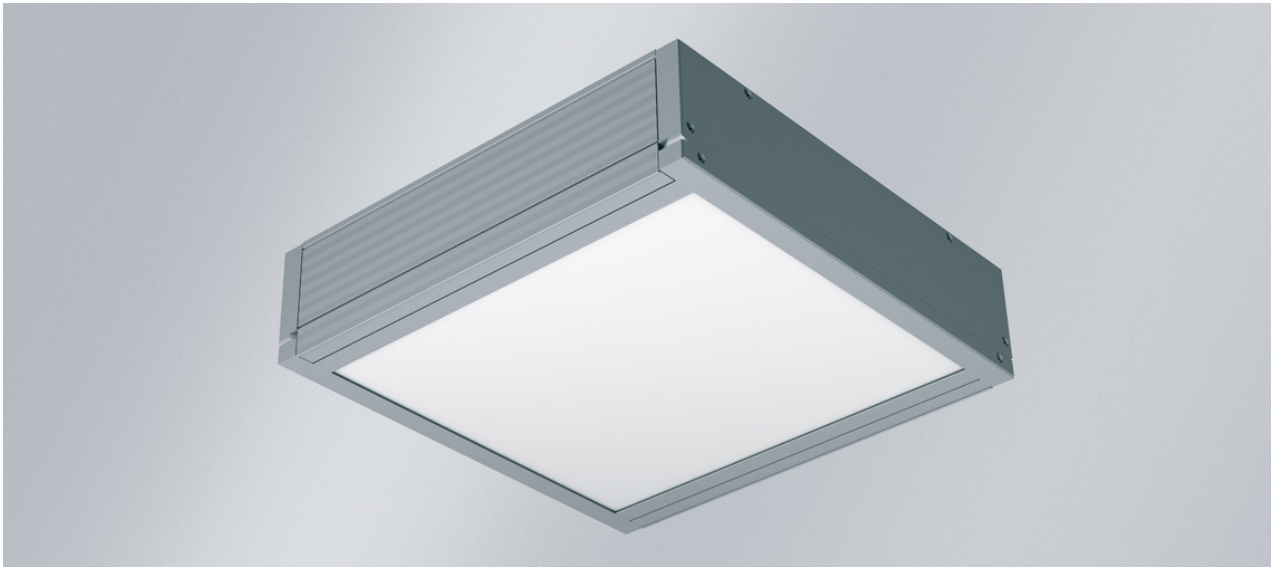
4770 lm, 29 W, Cache de lampe, PMMA Transopal® (résistant aux chocs), Diffus

Code article: 685 142 04 29 - H1

LED



IK 07  
PMMA

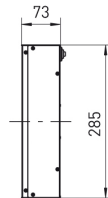
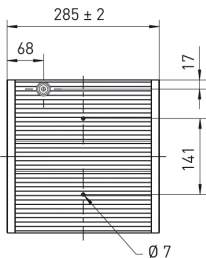


L'illustration peut différer



Diffus

### DIMENSIONS



<b>L</b>	285 mm
<b>B</b>	285 mm
<b>H</b>	73 mm
<b>a</b>	142,5 mm
<b>Poids maxi</b>	5 kg

### DESCRIPTION

Luminaire apparent ou encastré en aluminium avec COB LED, 1 ou 2 lampes. Utilisable dans les stations de métro, réseaux ferroviaires express régionaux, passages piétons souterrains, passerelles, parkings souterrains, piscines, aires de circulation, sous auvents et sur façades. Corps en profilé d'aluminium anodisé gris aluminium. Vitre rabattable. Utilisable à l'intérieur comme à l'extérieur, conformément à l'indice de protection IP 65. Classe de protection II. Vitre transparente en PMMA ou polycarbonate (incassable) avec motif imprimé, ou vitre blanche en PMMA ou polycarbonate (incassable), ou PMMA Transopal® sans motif imprimé. Réflecteur interne en aluminium, super extensif. Version avec vitre prismatique intégrée pour un anti-éblouissement radial (CDP), extensif. Driver intégré, tension d'alimentation 230 V CA/CC. Prêt à être raccordé grâce à un passe-fils arrière. Filtre de protection contre les surtensions 2 kV. Luminaire pour montage individuel. Fixation au plafond en 2 ou 4 points.

# TALON m1

4770 lm, 29 W, Cache de lampe, PMMA Transopal® (résistant aux chocs), Diffus

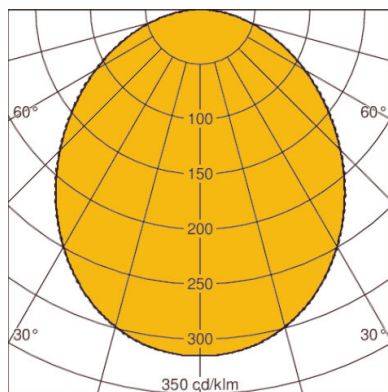
Code article: 685 142 04 29 - H1

## CARACTÉRISTIQUES

<b>Version</b>	m1	<b>max. Puissance système</b>	29 W
<b>Lampe</b>	Module LED	<b>Température de couleur</b>	blanc, 840/4000 K, Ra > 80
<b>Durée de vie de la lampe habituelle</b>	L80 B10 > 60.000 h à +40°C	<b>Flux lumineux de la lampe</b>	4770 lm
<b>Température ambiante habituelle</b>	-35°C jusqu'à +40°C	<b>Efficacité lumineuse</b>	129 lm/W
<b>Nombre de lampe</b>	1 lampe(s)	<b>Classe de protection</b>	II
<b>Matériau du corps de l'appareil</b>	Aluminium	<b>Indice de protection (IP)</b>	IP65
<b>Couleur / Corps</b>	aluminium	<b>Appareillage</b>	appareil de service LED commandé par courant, non gradable, 230 V - 240 VAC/DC
<b>Fermeture</b>	Cache de lampe	<b>Valeur UGR (4H8H)*</b>	28
<b>Matériau / Fermeture</b>	PMMA Transopal® (résistant aux chocs)	<b>Câblage traversant</b>	sans
<b>Répartition lumineux</b>	Diffus	<b>Résistance aux chocs</b>	IK07
<b>EL (Emergency Lighting)</b>	Non	<b>Type de montage</b>	Profilé aluminium, Encastrement, Apparent, Encastré, Montage au plafond, Montage individuel, Montage en ligne continue
		<b>Interchangeabilité du driver électronique</b>	Appareil d'alimentation remplaçable par un professionnel

\* L'UGR mentionnée ci-dessus est basée sur un exemple de calcul. La valeur effective ne peut être déterminée qu'au moyen d'une étude d'éclairage.

## DIAGRAMME



LOR: 78,6%