

ZUG LED AL m1200

2600 lm, 16 W, Fourreau de protection, PC Tropol® (incassable), Diffus

Code article: 722 480 34 84 - E - MC1

LED



L'illustration peut différer

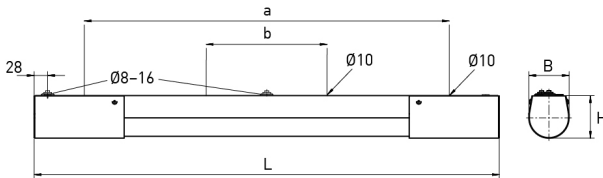
XARA® optional

LA JUSTE LUMIÈRE POUR CIBLE

plus de températures de couleur

Diffus

DIMENSIONS



L	1566 mm
B	82,5 mm
H	86 mm
a	1350 mm
b	360 mm
Poids maxi	8 kg

DESCRIPTION

Luminaire LED apparent, extrêmement résistant aux chocs. Protégé contre le vandalisme jusqu'à 50 joules pour PMMA Transopal et jusqu'à 150 joules pour PC Tropol. Peut être installé dans les prisons ou cellules de détention ainsi que dans tous les domaines où il est soumis à des risques de vandalisme ou de destruction accidentelle. Luminaire tubulaire (Ø 75 mm) en matière synthétique avec système de fermeture rapide, monté dans un corps en acier inoxydable poli, anti-vandales. Utilisable à l'intérieur et à l'extérieur, conformément à l'indice de protection IP 65, IP 66 et IP 67. Étanche à l'eau sous pression jusqu'à 20 m, indice de protection IP 68, 20 m. Grâce à son IP 69K, convient pour le nettoyage intensif à haute pression. Vasque épaisseur 4 mm en PC Tropol® (incassable). Luminaire prêt à être monté et raccordé. Driver intégré, tension d'alimentation 230 V CA/CC. Corps du luminaire avec trois passe-fils M20 à l'arrière. Montage individuel. Fixation au plafond ou au mur par deux ou quatre ouvertures dissimulées au dos.

ZUG LED AL m1200

2600 lm, 16 W, Fourreau de protection, PC Tropol® (incassable), Diffus

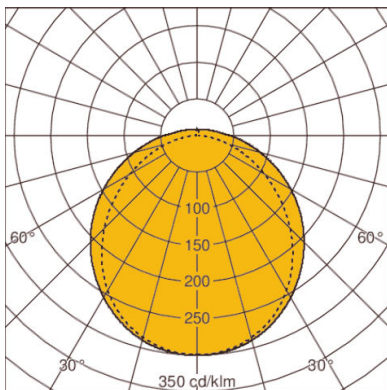
Code article: 722 480 34 84 - E - MC1

CARACTÉRISTIQUES

Version	m1200	max. Puissance système	16 W
Lampe	LED	Température de couleur	blanc, 840/4000 K, Ra > 80
Durée de vie de la lampe	L80 B10 > 60.000 h à +40°C	Flux lumineux de la lampe	2600 lm
Température ambiante habituelle	-25°C jusqu'à +40°C	Efficacité lumineuse	156 lm/W
Nombre de lampe	1 lampe(s)	Classe de protection	II
Matériau du corps de l'appareil	Matière synthétique	Indice de protection (IP)	IP65, IP66, IP67, IP68 20m, IP69K
Couleur / Corps	acier affiné	Appareillage	appareil de service LED commandé par courant, non gradable, 230 V - 240 VAC/DC, 0/ 50/ 60 Hz
Fermeture	Fourreau de protection	Valeur UGR (4H8H)*	22
Matériau / Fermeture	PC Tropol® (incassable)	Câblage traversant	4 x 1,5 mm ²
Répartition lumineux	Diffus	Résistance aux chocs	> IK10
Garantie fabricant	5 ans	Type de montage	Appareil, Montage au plafond, Montage mural, Montage individuel
ENEC / VDE	Oui / Oui	Protection contre les surtensions transitoires	2 kV
EL (Emergency Lighting)	En option	Interchangeabilité du driver électronique	Appareil d'alimentation remplaçable par un professionnel
Résistance	Résistant aux chocs, Étanche à l'eau	Remplaçabilité de l'unité lumineuse	Insert LED remplaçable par un professionnel

* L'UGR mentionnée ci-dessus est basée sur un exemple de calcul. La valeur effective ne peut être déterminée qu'au moyen d'une étude d'éclairage.

DIAGRAMME



LOR: 96,3%