

BREMERHAVEN HT 1 x 36 W

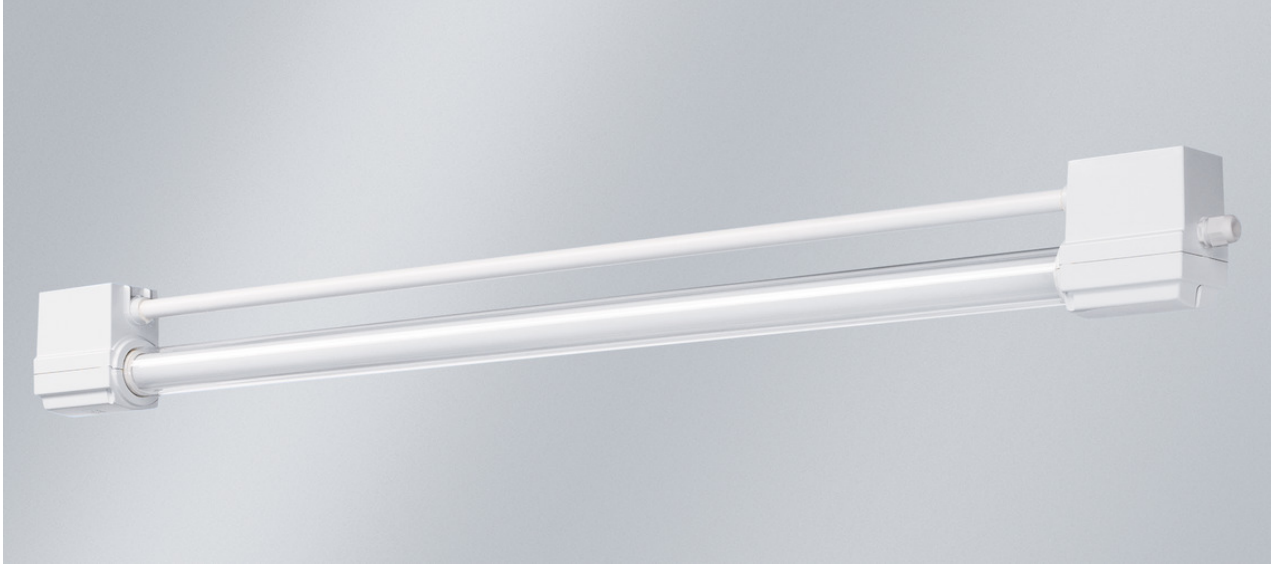
3350 lm, 42 W, Fourreau de protection, Vitre en verre silicate, Rayonnement libre

Code article: 590 421

Disponible jusqu'au: 31.12.2019

T8

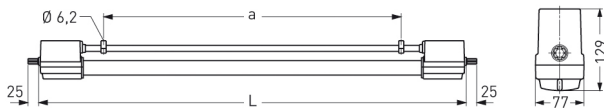
IP 66 IP 67 IP 68 1m CE IK 04 GLAS



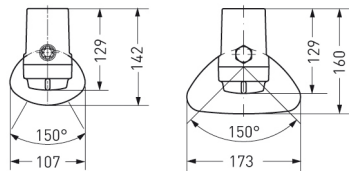
L'illustration peut différer

• Rayonnement libre

DIMENSIONS



L	1392 mm
B	77 mm
H	129 mm
a	1005 mm
Poids maxi	4,2 kg



Raumstrahler

Tiefstrahler

DESCRIPTION

Luminaire apparent en matière synthétique, pour lampes fluorescentes. Corps du luminaire en matière synthétique thermodurcie. Lampe et appareillage sont séparés thermiquement. Joint en caoutchouc synthétique siliconé, le plus court possible pour éviter la déformation et garantir l'étanchéité dans le temps. Luminaire prêt à être monté et raccordé grâce à deux presse-étoupes M20 côté frontal. Fixation plafond par deux colliers de serrage en matière synthétique, entraxe de fixation variable.

BREMERHAVEN HT 1 x 36 W

3350 lm, 42 W, Fourreau de protection, Vitre en verre silicate, Rayonnement libre

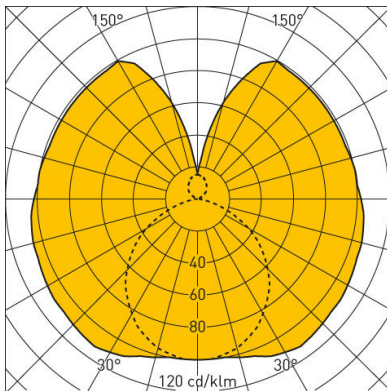
Code article: 590 421

Disponible jusqu'au: 31.12.2019

CARACTÉRISTIQUES

Version	HT 1 x 36 W	Réglable	Non réglable
Lampe	T8	max. Puissance système	42 W
Durée de vie de la lampe habituelle	à +60°C	Douille	G13
Température ambiante habituelle	-25°C jusqu'à +60°C	Flux lumineux de la lampe	3350 lm
Nombre de lampe	1 lampe(s)	Classe de protection	II
Matériau du corps de l'appareil	Matière synthétique	Indice de protection (IP)	IP66, IP67, IP68 1m
Couleur / Corps	autre	Appareillage	ballast conventionnel/ballast à faible perte compensé, 230 V - 240 VCA
Fermeture	Fourreau de protection	Câblage traversant	2 x 1,5 mm ²
Matériau / Fermeture	Vitre en verre silicate	Résistance aux chocs	IK04
Répartition lumineux	Rayonnement libre	Type de montage	Apparent, Montage au plafond, Montage individuel, Montage en ligne continue

DIAGRAMME



LOR: 88,0%