

## BREMERHAVEN HT 1 x 58 W

5200 lm, 64 W, Fourreau de protection, Vitre en verre silicate, Rayonnement libre

Code article: 590 621

Disponible jusqu'au: 31.12.2019

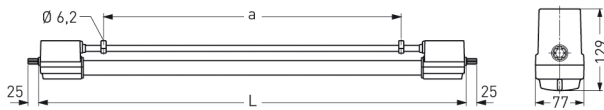
T8



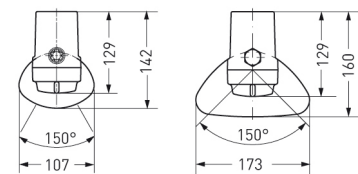
L'illustration peut différer

• Rayonnement libre

### DIMENSIONS



<b>L</b>	1732 mm
<b>B</b>	77 mm
<b>H</b>	129 mm
<b>a</b>	1305 mm
<b>Poids maxi</b>	4,4 kg



Raumstrahler

Tiefstrahler

### DESCRIPTION

Luminaire apparent en matière synthétique, pour lampes fluorescentes. Corps du luminaire en matière synthétique thermodurcie. Lampe et appareillage sont séparés thermiquement. Joint en caoutchouc synthétique siliconé, le plus court possible pour éviter la déformation et garantir l'étanchéité dans le temps. Luminaire prêt à être monté et raccordé grâce à deux presse-étoupes M20 côté frontal. Fixation plafond par deux colliers de serrage en matière synthétique, entraxe de fixation variable.

# BREMERHAVEN HT 1 x 58 W

5200 lm, 64 W, Fourreau de protection, Vitre en verre silicate, Rayonnement libre

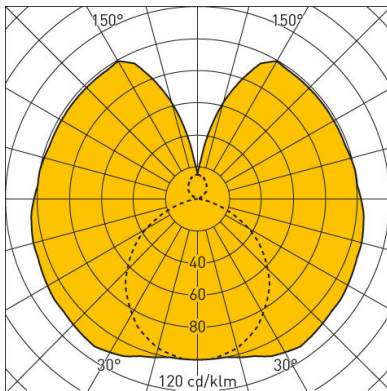
Code article: 590 621

Disponible jusqu'au: 31.12.2019

## CARACTÉRISTIQUES

<b>Version</b>	HT 1 x 58 W	<b>Réglable</b>	Non réglable
<b>Lampe</b>	T8	<b>max. Puissance système</b>	64 W
<b>Durée de vie de la lampe habituelle</b>	à +60°C	<b>Douille</b>	G13
<b>Température ambiante habituelle</b>	-25°C jusqu'à +60°C	<b>Flux lumineux de la lampe</b>	5200 lm
<b>Nombre de lampe</b>	1 lampe(s)	<b>Classe de protection</b>	II
<b>Matériau du corps de l'appareil</b>	Matière synthétique	<b>Indice de protection (IP)</b>	IP66, IP67, IP68 1m
<b>Couleur / Corps</b>	autre	<b>Appareillage</b>	ballast conventionnel/ballast à faible perte compensé, 230 V - 240 VCA
<b>Fermeture</b>	Fourreau de protection	<b>Câblage traversant</b>	2 x 1,5 mm <sup>2</sup>
<b>Matériau / Fermeture</b>	Vitre en verre silicate	<b>Résistance aux chocs</b>	IK04
<b>Répartition lumineux</b>	Rayonnement libre	<b>Type de montage</b>	Apparent, Montage au plafond, Montage individuel, Montage en ligne continue

## DIAGRAMME



LOR: 88,0%