

FROG

Automatisme enterré à usages résidentiel et collectif (version 24V).

Un automatisme totalement enterré pour une installation discrète et esthétique.



LIMITES D'EMPLOI

*3,5 m
400 Kg

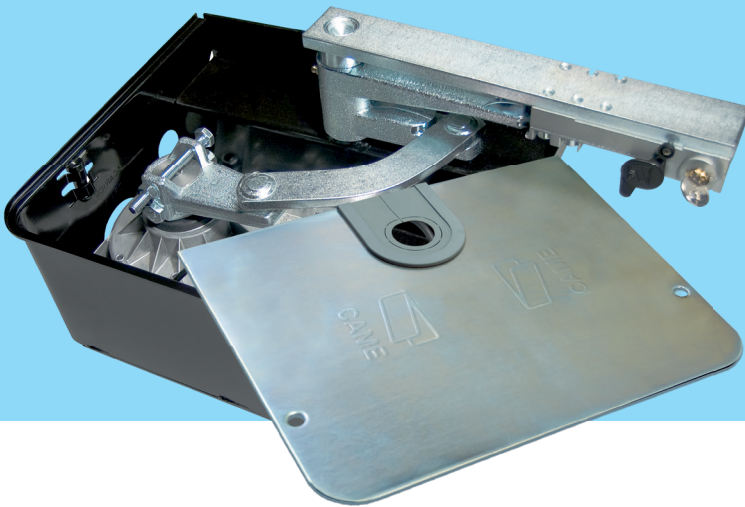
*2,5 m
600 Kg

2 m
800 Kg

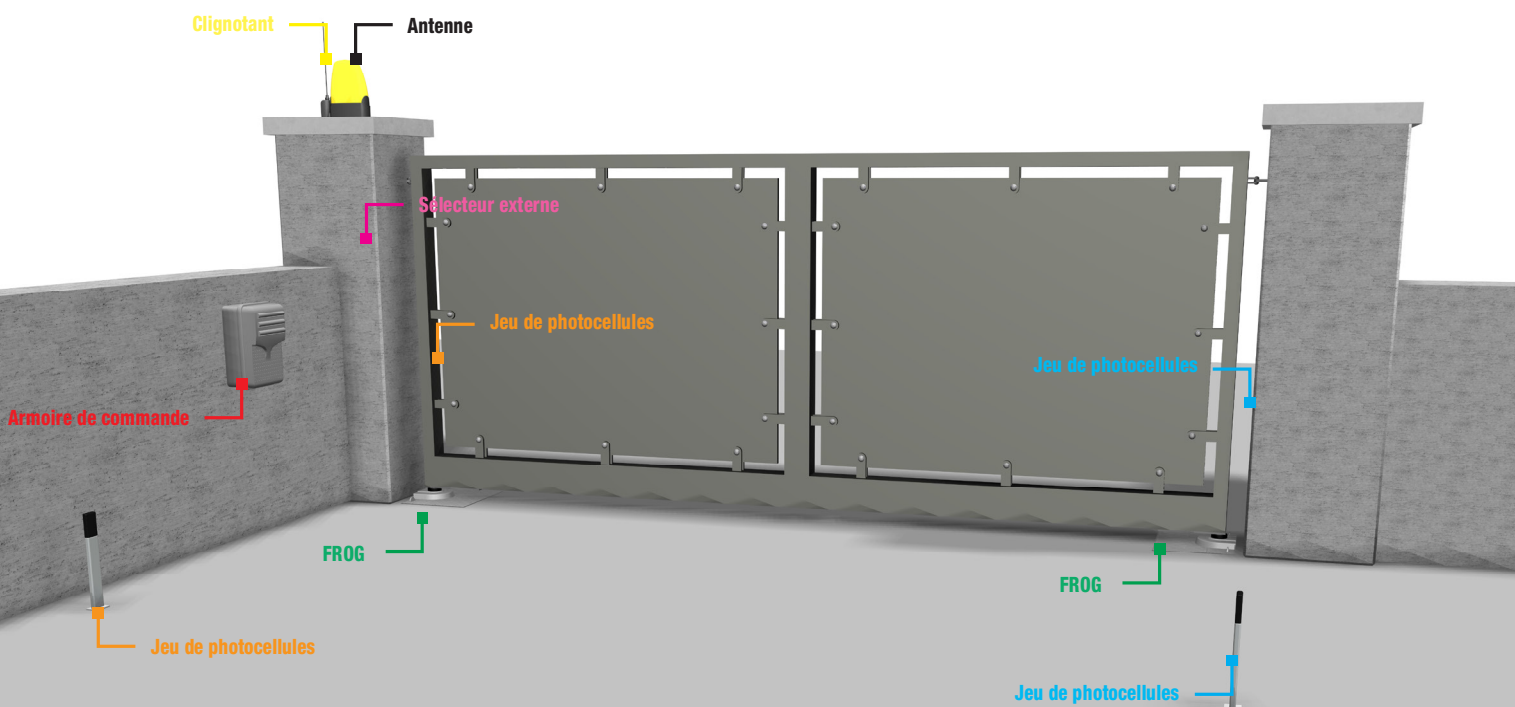
* Il est obligatoire de prévoir la serrure électrique sur le vantail.
Ouverture max vantail 110°, 140° ou 180° en option.

LES AVANTAGES DU FROG

- Permet de motoriser un portail sans en modifier l'esthétique ni la forme.
- Caisson traité anti-corrosion cataphorèse sur modèle CF (noir).



EXEMPLE DE SCHÉMA D'INSTALLATION AVEC CÂBLAGE



Typologie de câblage - ● 230 V AC ● 2 x 0,5 mm² ● 4 x 0,5 mm² ● 3 x 1,5 mm² ● 3 x 0,5 mm² ● 2 x 1 mm² ● RG58

Code Kit
8K01MI-005

CODE ART	DESCRIPTION	QUANTITÉ
001FROG-AE	Motoréducteur irréversible avec encodeur pour portails jusqu'à 3,5 m par vantail.	2
001FROG-CFN	Caisse de fondation en acier avec traitement anti-corrosion en cataphorèse.	2
002ZM3E	Armoire de commande multifonctions avec écran de signalisation, autodiagnostic des dispositifs de sécurité et décodage radio incorporé.	1
001A4364	Dispositif de déblocage avec clé à levier.	2
806TS-0121	TOPD4RBS - Émetteur quadricanal double fréquence, Rolling code, bleu en 433,92 - 868,35 MHz. (4.294.967.896 combinaisons.)	2
001AF43S	Carte radio fréquence embrochable.	1
001TOP-433N	Antenne.	1
001DIR10	Jeu de photocellules pour application apparente. Portée 10 m.	1
001TOP-RG58	Câble pour branchement antenne.	m 5
001KLED	Clignotant de signalisation.	1
001KIAROS	Support clignotant pour fixation au mur.	1
	Plaque portail.	1

ACCESSOIRES EN OPTION
001FL-180


Levier de transmission à chaîne pour ouverture jusqu'à 180°. Vantaux de largeur 2 m maximum.

001LOCK81


Serrure électrique avec cylindre simple.

001LOCK82


Serrure électrique avec cylindre double.

8K06SA-001


Kit Passerelle Ethernet RETH001 + Module Esclave RSLV001.

806SA-0110


Came Key - interface WIFI pour paramétrer les automatismes, via smartphone

001A4370


Levier de transmission pour ouverture jusqu'à 140°

DIMENSIONS ET APPLICATIONS (mm)
