

# BXV

Un moteur 24 Volt, connectable au CAME Cloud, conçu à la fois pour l'usage intensif en copropriété mais également pour les petites installations résidentielles de 400 kg - 14 m jusqu'à 600 kg - 18 m, et industrielles jusqu'à 1000 kg - 20 m.



## LIMITES D'EMPLOI

14 m 400 Kg	18 m 600 Kg
----------------	----------------

Tous les modèles d'automatismes pour portails coulissants sont fabriqués pour être installés à GAUCHE (installation à DROITE possible).

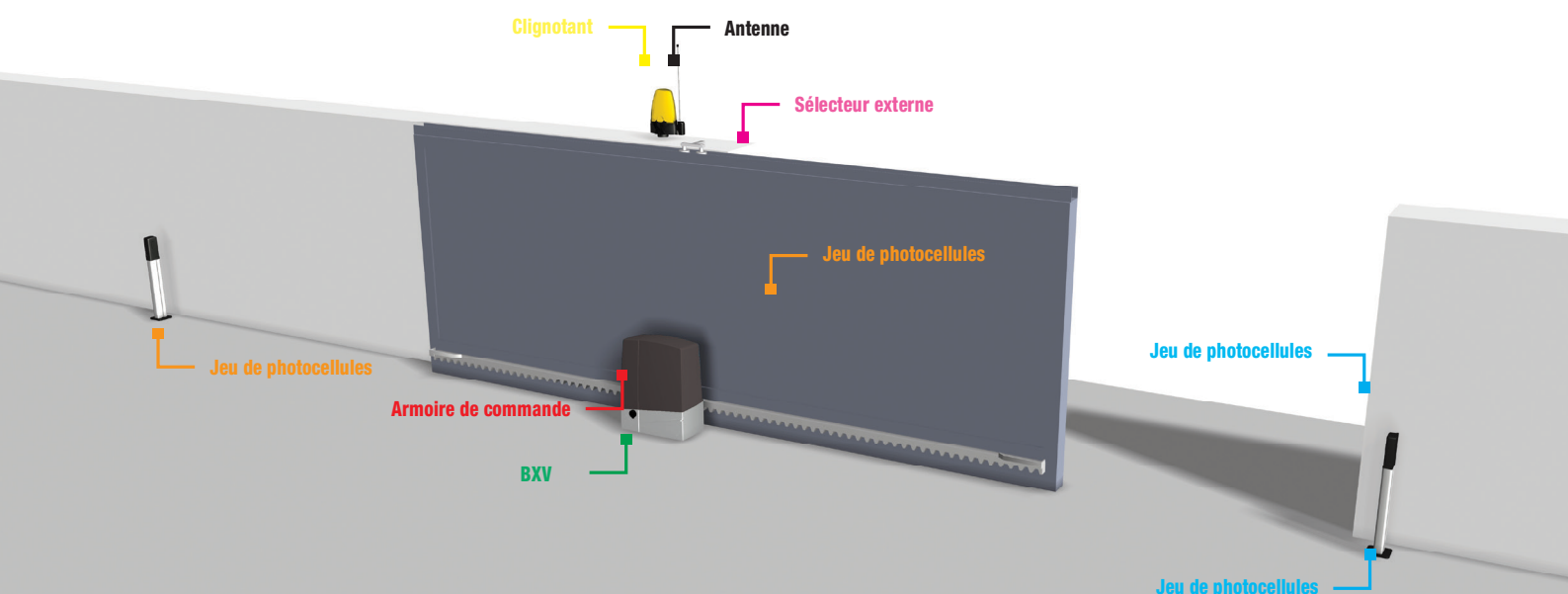


## LES AVANTAGES DU BXV

- Coloris gris anthracite (RAL 7024)
- Connectable au cloud.
- La même carte pour tous les modèles.
- Accessoires dédiés.
- Déverrouillage extérieur mixte (par câble ou batterie).



## EXEMPLE DE SCHÉMA D'INSTALLATION AVEC CÂBLAGE



**Code Kit**
**8K01MS-003**
**8K01MS-004**

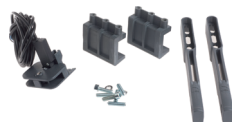
CODE ART	DESCRIPTION	QUANTITÉ	QUANTITÉ
<b>801MS-0150</b>	BXV04AGS Automatismes complet avec carte électronique, décodage radio incorporé, dispositif pour le contrôle du mouvement et détection d'obstacle et fins de course mécaniques pour portails coulissants jusqu'à 400 Kg (Longueur max = 14 m). Pignon module 4, gris RAL7024.	1	-
<b>801MS-0180</b>	BXV06AGS Automatismes complet avec carte électronique, décodage radio incorporé, dispositif pour le contrôle du mouvement et détection d'obstacle et fins de course mécaniques pour portails coulissants jusqu'à 600 Kg (Longueur max = 18 m). Pignon module 4, gris RAL7024.	-	1
<b>806TS-0121</b>	TOPD4RBS - Émetteur quadricanal double fréquence, Rolling code, bleu en 433,92 - 868,35 MHz.(4.294.967.896 combinaisons.)	2	2
<b>001AF43S</b>	Carte radio embrochable.	1	1
<b>001DIR10</b>	Jeu de photocellules. Portée 10 m.	1	1
<b>001KLED24</b>	Clignotant de signalisation.	1	1
<b>001KIAROS</b>	Support clignotant pour fixation au mur.	1	1
	Plaque portail.	1	1

**ACCESSOIRES EN OPTION**
**3199PNP1212** (pour 002RLB)


Batterie de secours 12 V - 1,2 Ah.

**001RSDN001 \***


Dispositif de déblocage à câble des automatismes pour portails coulissants.

**001RSDN002**


Kit butées de fin de course magnétiques pour automatismes de portails coulissants.

**001H3000**


Boîtier de sécurité avec poignée de déblocage et bouton de commande pour déblocage à câble L = 5 m.

**001RSDN003**


Système de chauffage avec thermostat.

**8K06SA-001**


Kit Passerelle Ethernet RETH001 + Module Esclave RSLV001.

**001FR0749**


Crémaillère 20 x 20 mm - M4 Fibre Blanc.

**009CGZ**


Crémaillère 22 x 22 mm - M4 Galvanisée en acier laminé.

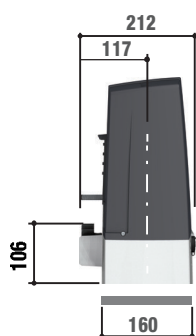
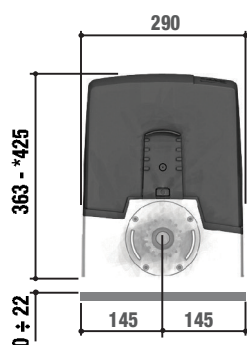
**009CGZP**


Crémaillère en nylon PA6 et fibre de verre avec noyau en acier 20 x 20 mm, avec trous et entretoises pour la fixation.

**009CGZS**


Crémaillère 30 x 8 mm - M4. Galvanisée en acier laminé avec trous et entretoises pour la fixation.

\* À combiner au 001H3000.

**DIMENSIONS (mm)**

**806SA-0110**


Came Key - interface WIFI pour paramétrer les automatismes, via smartphone

**002RLB**


Carte pour le branchement en cas de coupure de courant et pour la recharge des batteries (2 batteries de 12 V - 1.2 Ah, non comprises).