

## Codes commandes

Produit	Référence	Nb de phares	Flux (lm)	Autonomie	IP	IK
<b>BAES SATI</b>						
BeamTech 500 SATI	<b>BT1SC-D1AT</b>	1	500	1h	65	07
BeamTech 1000S SATI	<b>BT2SL-F1AT</b>	2	1000	1h	65	07
BeamTech 1000L SATI	<b>BT2LL-F1AT</b>	2	1000	1h	65	07
BeamTech 2000 SATI	<b>BT4LL-G1AT</b>	4	2000	1h	65	07
<b>BAES SATI ADRESSABLE</b>						
BeamTech 500 ADR CGLine+	<b>BT1SC-D1ADR</b>	1	500	1h	65	07
BeamTech 1000S ADR CGLine+	<b>BT2SL-F1ADR</b>	2	1000	1h	65	07
BeamTech 1000L ADR CGLine+	<b>BT2LL-F1ADR</b>	2	1000	1h	65	07
BeamTech 2000 ADR CGLine+	<b>BT4LL-G1ADR</b>	4	2000	1h	65	07

Produit	Référence	Nb de phares	Flux (lm)	Alimentation	IP	IK
<b>LSC ADRESSABLE</b>						
BeamTech 220/400 CG-S	<b>BT1S-CCGS</b>	1	400	220Vcc/230Vca	65	07
BeamTech 220/800 CG-S	<b>BT2S-ECGS</b>	2	800	220Vcc/230Vca	65	07

## Accessoires



<b>LUM10312</b>	TLU 2, Télécommande pour utilisation en mode SATI et SATI ADR
<b>LUM10319</b>	TL CGLine+, Télécommande pour utilisation en protocole CGLine+ uniquement
<b>BTSGRID</b>	Grille pour BeamTech de type BT.S
<b>BTLGRID</b>	Grille pour BeamTech de type BT.L
<b>BT1SRB</b>	Cadre d'encastrement pour BeamTech de type BT1S
<b>BT2SRB</b>	Cadre d'encastrement pour BeamTech de type BT2S

Ne pas jeter sur la voie publique

**EATON**  
Powering Business Worldwide

Eaton est une entreprise spécialisée dans la gestion de l'énergie avec un chiffre d'affaires s'élevant à 21,6 milliards de dollars pour l'année 2018. Eaton propose des solutions à faible consommation d'énergie qui aident ses clients à gérer efficacement les énergies électriques, hydrauliques et mécaniques, de façon plus économique, plus durable et plus sûre. Eaton emploie près de 101 000 personnes et commercialise ses produits dans plus de 175 pays.

Pour plus d'informations, veuillez consulter le site [www.eaton.com](http://www.eaton.com)

Eaton Industries Manufacturing GmbH  
Electrical Sector EMEA  
Route de la Longeraie 7  
1110 Morges, Switzerland  
Eaton.eu

Eaton Cooper Sécurité SAS  
PEE II - rue Beethoven  
63204 Riom, France  
Tél. 0 820 867 867 (0.118€/min)  
Fax. 0 820 888 526  
www.cooperfrance.com

© 2020 Eaton  
Tous droits réservés  
Octobre 2020

Référence : XF14001300

Les caractéristiques indiquées dans le présent document peuvent être modifiées à tout moment pour des raisons techniques, normatives, réglementaires ou économiques. Elles ne constituent en aucun cas un engagement de Eaton. Photos non contractuelles.  
Photos : Eaton/Getty images

Eaton est une marque déposée.

Toutes les autres marques appartiennent à leurs propriétaires respectifs.

## Éclairage de Sécurité

Blocs forte puissance - Gamme BeamTech



La sécurité 360°

**EATON**  
Powering Business Worldwide



## Gamme BeamTech Nouveaux blocs anti-panique haute performance



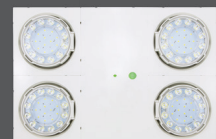
BeamTech S, 1 phare



BeamTech S, 2 phares



BeamTech L, 2 phares



BeamTech L, 4 phares

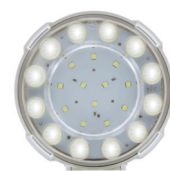


- Bloc forte puissance
- 100% LEDs, faible consommation
- Application industrielle et esthétique
- Une référence unique pour un montage mural ou plafond



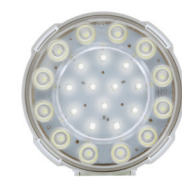
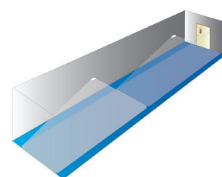
## Technologie brevetée E-focus pour s'adapter à l'application et offrir un éclairage plus performant

Cette fonctionnalité vous permet de sélectionner l'éclairage dont vous avez besoin pour votre application. Ce luminaire offre à la fois un éclairage anti-panique pour les grands espaces et un éclairage ciblé. Sélectionnez tout simplement l'option de faisceau étroit ou large à l'aide du bouton de test.



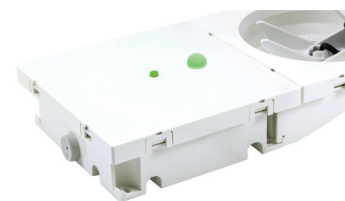
### La diffusion étroite

Idéale pour l'éclairage des chemins d'évacuation et des équipements de sécurité.



### La diffusion large

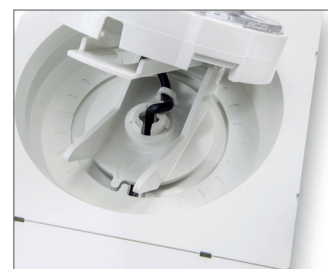
Idéale pour les grands espaces et les emplacements en hauteur, dans des zones où il n'existe pas de chemin d'évacuation prédéfini et qui doivent donc être éclairées dans leur ensemble.



## 1, 2 ou 4 phares à LEDs avec différents angles d'inclinaison facilement configurables



Le phare à LEDs peut être incliné entre 0° et 90° et pivote à 360°.

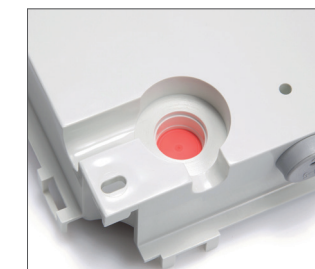


Différents crans avec affichage du degré de rotation

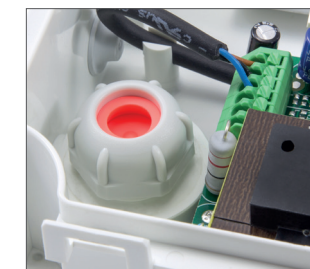


Le phare est équipé d'un mécanisme de verrouillage pour limiter les changements de configuration accidentels.

## Installation rapide



- Une référence unique pour une installation murale ou plafond
- Entrées de câbles par l'arrière, le côté et le haut du boîtier, entrée/sortie 12mm<sup>2</sup>



- Indice de protection IP65 assuré par un presse-étoupe à l'intérieur du boîtier
- Connecteurs sans vis

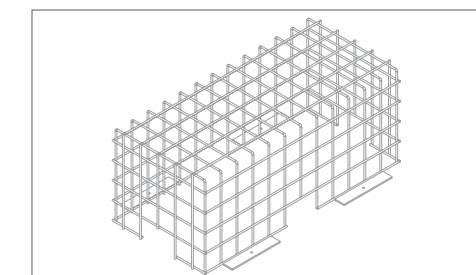


- Outil spécifique inclus pour accéder au presse-étoupe et le visser correctement
- Niveau à bulle inclus pour assurer le bon réglage du boîtier

## Des accessoires pour une meilleure intégration



Cadres d'encastrement



Grilles de protection

## Gamme BeamTech SATI Adressable Pour les grands établissements

SATI  
ADR

- Bloc disponible en version Adressable permettant un contrôle individuel à distance et sa localisation sur l'installation

CG+  
line

- Compatible avec les systèmes ADR et CGLine+

