



Une gamme complète

Des produits adaptés aux différentes installations, quelque soit le type d'établissement. La gamme Planète apporte à l'installateur et à l'utilisateur de l'efficacité, du confort et de la sécurité.




Type 4

Référence	Produit	Désignation
NUG31217	Planète T4 1B DM	Type 4 Planète 1 Boucle avec DM
NUG31218	Planète T4 1B	Type 4 Planète 1 boucle
NUG31219	Planète T4 1B FLASH	Type 4 Planète 1 boucle - Flash 
NUG31220	Planète T4 2B	Type 4 Planète 2 boucles
NUG31221	Planète T4 2B FLASH	Type 4 Planète 2 boucles - Flash 
NUG30998	Kit Type 4	Kit valisette - Type 4 - 1 boucle



Adapté pour les Établissements Recevant du Public (ERP) ou les établissements industriels nécessitant un Équipement de Type 4.

Type 3

Référence	Produit	Désignation
NUG31190	Planète BAAS Ma	BAAS Ma Planète - Classe B
NUG31191	Planète BAAS Ma FLASH	BAAS Ma Planète - Flash - Classe B
NUG31192	Planète BAAS MaME	BAAS MaME Planète - Message Enregistré
NUG31193	Planète BAAS MaME FLASH	BAAS MaME Planète - Message Enregistré - Flash
NUG31194	BAAL Ma PLANETE B/R	BAAL Ma Planète - B/R 

Adapté pour les Établissements Recevant du Public (ERP) ou les établissements industriels nécessitant un Équipement de Type 3.

Type 2b

Référence	Produit	Désignation
NUG31182	Planète BAAS Sa	BAAS Sa Planète - son classe A ou B
NUG31183	Planète BAASL Sa FLASH B	BAASL Sa Planète avec Flash Blanc - son classe A ou B
NUG31189	Planète BAASL Sa FLASH R	BAASL Sa Planète avec Flash Rouge - son classe A ou B 
NUG31184	Planète BAAS SaME	BAAS SaME Planète - Message Enregistré
NUG31185	Planète BAAS SaME FLASH	BAAS SaME Planète - Message Enregistré - Flash
NUG31186	Planète BAAL Sa B	BAAL Sa Planète - Flash seul Blanc
NUG31187	Planète BAAL Sa R	BAAL Sa Planète - Flash seul Rouge 
NUG31188	Casquette BAAS(L) Sa	Casquette conférant un IP22 au BAAS(L) Sa

Pour les installations de Type 2b, les BAASL et les BAAL Sa sont installés avec des BAAS Pr :

Référence	Produit	Désignation
NUG31176	BAAS PR. 2	BAAS du type Pr - Planète - 2 boucles
NUG31177	BAAS PR. 4	BAAS du type Pr - Planète - 4 boucles
NUG31178	BAAS PR. 8	BAAS du type Pr - Planète - 8 boucles

Conçu pour les établissements nécessitant un équipement d'alarme de type 2b (établissements scolaires...) ou lorsque l'utilisation d'une temporisation d'alarme restreinte n'autorise pas d'équipements de type inférieur. Possibilité de gérer jusqu'à 8 zones de détection manuelle.

Eaton est une entreprise spécialisée dans la gestion de l'énergie avec un chiffre d'affaires s'élevant à 19,7 milliards de dollars pour l'année 2016. Eaton propose des solutions à faible consommation d'énergie qui aident ses clients à gérer efficacement les énergies électriques, hydrauliques et mécaniques, de façon plus économique, plus durable et plus sûre. Eaton emploie près de 95 000 personnes et commercialise ses produits dans plus de 175 pays.

Pour plus d'informations, veuillez consulter le site www.eaton.com

Ne pas jeter sur la voie publique

Eaton Industries Manufacturing GmbH
Electrical Sector EMEA
Route de la Longeraie 7
1110 Morges, Switzerland
Eaton.eu

Eaton Cooper Sécurité SAS
PEE II - rue Beethoven
63204 Riom, France
Tél. 0 820 867 867 (0.118€/min)
Fax. 0 820 888 526
www.cooperfrance.com

© 2017 Eaton
Tous droits réservés
Imprimé en Février 2018

Référence : XFI 500 0700

Les caractéristiques indiquées dans le présent document peuvent être modifiées à tout moment pour des raisons techniques, normatives, réglementaires ou économiques. Elles ne constituent en aucun cas un engagement de Eaton. Photos non contractuelles.
Photos : Eaton/Fotolia

Eaton est une marque déposée.

Toutes les autres marques appartiennent à leurs propriétaires respectifs.

Gamme Nugelec Planète - Equipements d'Alarme Type 2b, 3 et 4
Alarme et Détection Incendie

La sécurité incendie simple et discrète



EATON
Powering Business Worldwide



...simple à installer...



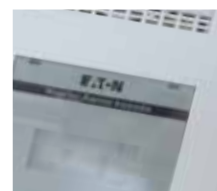
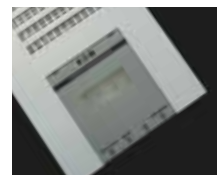
Aucun chantier ne se ressemble. Aussi, l'expérience de Eaton permet de développer des solutions innovantes (fixation universelle et rapide, confort et accessibilité de câblage...) adaptées aux conditions de travail quotidien.

- Patère translucide pour reprise instinctive des perçages existants.
- Patère en nid d'abeille pour une vraie fixation universelle et rapide.
- Compatibilité électrique avec les anciennes installations Eaton.
- 3 modes de surveillance en ligne :
 - Sans surveillance
 - Surveillance partielle
 - Surveillance totale, avec possibilité de câbler des Déclencheurs Manuels avec voyants.

Une gamme esthétique...

La sécurité, c'est essentiel mais cela ne doit pas perturber l'esthétique de l'espace de vie quotidien. Ultra plate, cette gamme d'alarme sait se faire discrète et se fondre dans le décor.

- Des produits ultra fins
- Des dimensions réduites
- Des couleurs discrètes
- Un design moderne



... facile à utiliser...



La discrétion n'empêche pas l'efficacité. Grâce à une ergonomie très fonctionnelle, les alarmes Eaton savent signaler leur présence en cas de nécessité quelque soit leur positionnement dans l'espace.

- Clé universelle de réarmement intégrée.
- Mode test pour simplifier l'installation et la maintenance.
- Exploitation et installation simplifiées, voyants visibles de face ou du sol.

...et éco conçue !

Aujourd'hui, on ne peut concevoir un produit sans penser à son impact environnemental sur la Planète. Riche de son expérience et de son engagement précoce dans cette recherche avec sa gamme Planète, Eaton propose une gamme entièrement éco-conçue.

Un Engagement écologique soutenu



Comparatif Batteries

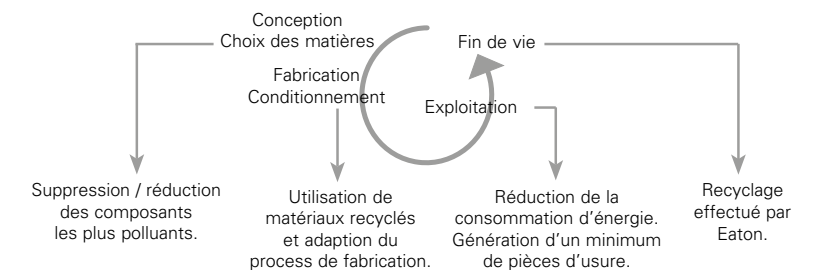
Technologie	Durée de vie
Ni-Cd	5-6 ans
ecosafe	10 ans
Ni-MH	4-5 ans

- Réduction de matière
- Démantèlement simplifié
- Batteries 10 ans. Technologie Eaton «Ecosafe» by SAFT
- Consommation réduite
- Réduction de l'impact sur l'environnement de 75 %

* Sauf Alarme Type 4

L'Eco Conception

Un autre regard sur la conception des produits



DL

Tous les produits sont déclinés en version Flash pour permettre aux personnes ayant un déficit auditif d'être alertées en cas d'incendie.