

CAPRICLIPS - Boîtes pour cloison sèche

BOÎTES D'APPAREILLAGE

- Les boîtes d'appareillage CAPRICLIPS reçoivent tous les appareillages à vis du marché (voir tableau de compatibilité page 11)
- Elles s'installent sur les cloisons sèches ou alvéolées et les carreaux de plâtre
- Tenue des boîtes au fil incandescent à 960°C, selon la norme CEI-670

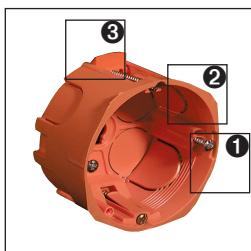
CAPRICLIPS SIMPLE POSTE

-  1 3 fixations possibles pour alignement parfait de l'appareillage
-  2 Colerette d'appui peu épaisse mais large munie de crans anti-rotation
-  3 Appui très large des brides de fixation (16mm) Serrage de 10 à 32 mm
-  4 Empreinte pour recevoir l'étrier du kit faux-plafond

Réf. 736819
avec collerette
Ø 67
prof. 40

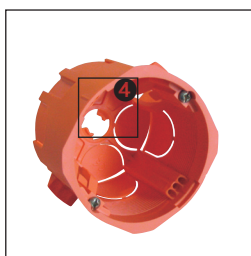
2 entrées
pour tube ICTA
Ø 20

et 2 entrées
pour tube ICTA
Ø 25



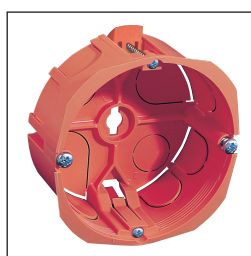
Réf. 736999
Box de
300 Capriclips (6x50)
prof. 40
Livré avec
1 scie-cloche

Réf. 736859
Ø 67
prof. 55

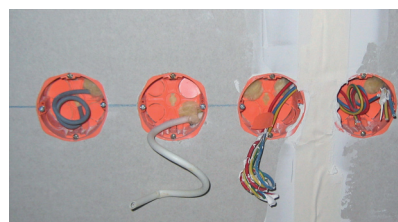
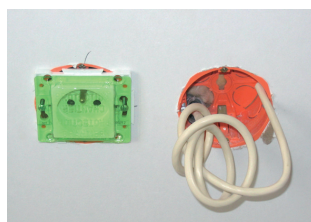


Réf. 730819
60 cartons
de 50 Capriclips prof. 40

Réf. 736869
Ø 86
prof. 40



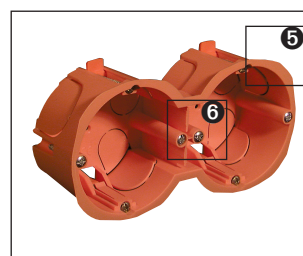
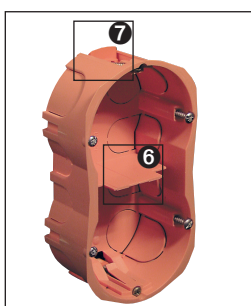
Boîte d'appareillage
pour prises 32 A vis
4 entrées pour tube
ICTA Ø 20
et 2 entrées pour
tube ICTA Ø 25



CAPRICLIPS DOUBLE POSTE

-  5 Colerette d'appui peu épaisse mais large munie de crans anti-rotation
-  6 Cloison de séparation courants forts/faibles détachable
-  7 Appui très large des brides de fixation (16mm) Serrage de 10 à 32 mm

Réf. 736839
Ø 67
prof. 40
entraxe 57

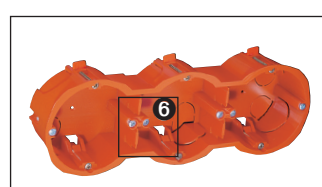
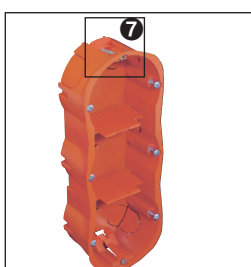


Réf. 736849
Ø 67
prof. 40
entraxe 71

4 entrées pour tube ICTA Ø 20
et 2 entrées pour tube ICTA Ø 25

CAPRICLIPS TRIPLE POSTE

Réf. 736939
Ø 67
prof. 40
entraxe 57



Réf. 736949
Ø 67
prof. 40
entraxe 71

4 entrées pour tube ICTA Ø 20,
et 4 entrées pour tube ICTA Ø 25

2 entrées pour tube ICTA Ø 20,
et 4 entrées pour tube ICTA Ø 25