

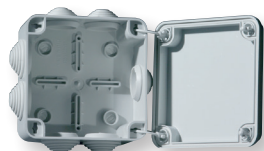
Boîtes étanches Nautilus pour montage en saillie

Couvercle clipsable IP44

- Matière : ABS non propagateur de la flamme
- Couleur : RAL 7035
- Résistance aux chocs : 6 joules
- Version VO : Tenue au fil incandescent : 960°C*
- Tenue au fil incandescent : 650°C (NF EN 60695 2-1)
- Température d'utilisation : -15°C à + 60°C
- Fixation de la boîte par vis (prédécoupes prévues à l'intérieur)
- Fixation murale prévue par filetage situé à l'arrière de la boîte
- Fixation prévue pour rail DIN
- Crans anti-rotation
- Livré avec embouts operculés (entrées pour tubes ou câbles)

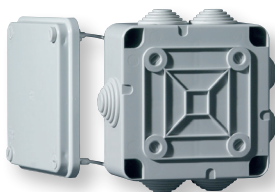


Référence VO (960°)	Référence standard (650°)	Dimensions mm	Nombre d'entrées	Ø max tube mm	Qté
CAP496509	CAP496500	Ø 65 x 35	4	20	120
CAP498009	CAP498000	Ø 80 x 40	4	20	150
CAP498049	CAP498040	80 x 80 x 40	6	20	160



Couvercle clipsable 1/4 de tour IP55

- Matière : ABS non propagateur de la flamme
- Couleur : RAL 7035
- Résistance aux chocs : 6 joules
- Version VO : Tenue au fil incandescent : 960°C*
- Tenue au fil incandescent : 650°C (NF EN 60695 2-1)
- Température d'utilisation : -15°C + 60°C
- Fixation du couvercle par 4 vis nylon 1/4 de tour
- Couvercle imperdable
- Fixation de la boîte par vis (prédécoupes prévues à l'intérieur)
- Fixation prévue pour rail DIN
- Livré avec embouts operculés (entrées pour tubes ou câbles)



Référence VO (960°)	Référence standard (650°)	Dimensions mm	Nombre d'entrées	Ø max tube mm	Qté
CAP491559	CAP491550	105 X 105 X 55	7	25	90



Couvercle à visser IP55

- Matière : ABS non propagateur de la flamme
- Couleur : RAL 7035
- Résistance aux chocs : 6 joules
- Version VO : Tenue au fil incandescent : 960°C*
- Tenue au fil incandescent : 650 °C (NF EN 60695 2-1)
- Température d'utilisation : -15°C + 60°C
- Fixation du couvercle par vis inox imperdables (non montées)
- Fixation de la boîte par vis (prédécoupes prévues à l'intérieur)
- Fixation prévue pour rail DIN
- Livré avec embouts operculés (entrées pour tubes ou câbles)



Référence VO (960°)	Référence standard (650°)	Dimensions mm	Nombre d'entrées	Ø max tube mm	Qté
CAP491069	CAP491060	100 x 100 x 50	6	25	90
CAP491579	CAP491570	150 x 110 x 70	10	25	45
CAP491979	CAP491970	190 x 140 x 70	10	32	25
CAP493029	CAP493020**	300 x 220 x 120	12	32	6
CAP493829	CAP493820**	380 x 300 x 120	12	40	4
	CAP492490	240 x 190 x 90	12	32	16

**Version avec couvercle fermeture 1/4 de tour

*ERP : Établissement Reçevant du Public / ERT : Établissement Reçevant des Travailleurs / IGH : Immeuble de Grande Hauteur