

Manchon Maxibanche



Une solution simple, rapide et robuste pour les Isolations Thermiques Extérieures (ITE) et les murs épais

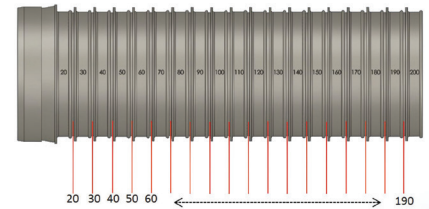


Les caractéristiques de la gamme

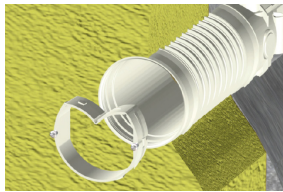
- Utilisation en construction neuve par clippage sur une boîte Maxibanche
- Manchon en PEHD ignifugé (tenue à 850°C)
- Longueur 200 mm, découpable tous les 10 mm
- Profil extérieur avec gorge pour anneau à vis

Les + Manchon Maxibanche

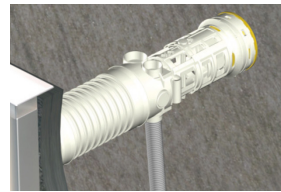
- Montage ultra rapide par simple clippage dans la Maxibanche
- Compatible avec tous les isolants existants
- Adaptabilité maximum grâce aux zones de découpe tous les 10 mm
- Repérage de la longueur de coupe avec la règle intégrée
- Compatible avec tous les accessoires standard de la Maxibanche (aimant, anneau à vis...)



1 produit pour 2 solutions



- Insertion dans les ITE



- Rallonge pour murs béton > 200 mm

| Code | Désignation | Qté. |
|-----------|--------------------|------|
| CAP859630 | Manchon Maxibanche | 20 |