

# Solutions Résidentielles CAPRI

## LiveSafe

Protéger les personnes et les biens, économiser l'énergie  
et rendre l'habitat plus intelligent et plus sûr.

**EATON**

*Powering Business Worldwide*

# Eaton, la puissance d'un leader mondial de la gestion de l'énergie.

Avec un chiffre d'affaires de 21,4 milliards de dollars en 2019, Eaton emploie environ 93 000 personnes et commercialise ses produits et solutions dans plus de 175 pays.

## Eaton, Énergie Électrique

Eaton est un acteur majeur en distribution et commande de l'énergie, en produits et services pour l'alimentation sécurisée et l'automatisation.

Eaton produit et commercialise ses gammes de produits de protection électrique (Pulsar et Powerware), de moyenne tension (Holec), d'appareillage électrique basse tension (Moeller et Cutler-Hammer).

## Les systèmes de sécurité et accessoires de câblage COOPER deviennent EATON.

Fin 2012, Eaton a acquis le groupe Cooper Industries plc. auquel appartenait Cooper Sécurité et Cooper Capri en France. Les marques et produits renommés de ces deux entités, sont destinés à des applications domestiques, commerciales et industrielles diverses pour la protection des personnes et des biens grâce à leurs fonctions de détection incendie (Nugelec), anti-intrusion (Scantronic), d'éclairage de sécurité (Luminox) et de structures et câblage (Capri, B-Line).





## Table des matières

<b>Offre CAPRI bâtiment .....</b>	<b>4</b>
-----------------------------------	----------

<b>Intégration béton .....</b>	<b>6</b>
--------------------------------	----------

Manchons de prédalles .....	6
Pots de centre .....	8
Pots de descente .....	14
Boîtes de banche .....	17

<b>Intégration cloisons sèches .....</b>	<b>25</b>
------------------------------------------	-----------

Gamme Capritherm+ .....	26
Gamme Capriclips .....	29
Gamme Capribox .....	33
Boîtes coupe-feu .....	35
Boîtes pour combles et faux plafonds .....	36
Boîtes pavillonnaires .....	38

<b>Connexions et accessoires .....</b>	<b>40</b>
----------------------------------------	-----------

Bornes de connexion .....	40
Embouts et manchons .....	42
Lubrifiants .....	43
Accessoires DCL .....	44

# Intégration et connexions électriques

## Prédalle

### Pots de centre

Capricentre PM  
CAP492100



Capricentre PM  
CAP492120



Octopus M  
CAP491980



Octopus L  
CAP491950



Capricentre GM  
CAP492200



Capricentre GM  
CAP492220



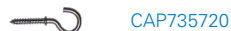
GPCR  
CAP491250



### Kit DCL



### Pitons isolés



### Manchons de prédalle



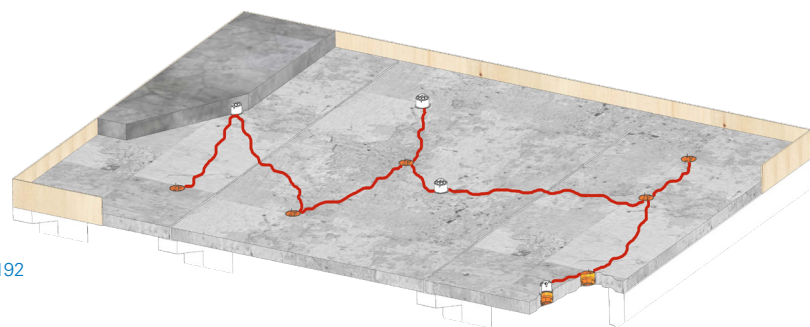
Manchon Capricentre  
entraxe 37  
CAP855537



Manchon Capricentre  
entraxe 74  
CAP854574



Manchon Capricentre  
entraxe 100  
CAP854500



## Dalle

### Pots de centre

Capricentre PM  
CAP492100



Capricentre PM  
CAP492120



Capricentre GM  
CAP492200



Capricentre GM  
CAP492220



Octopus L  
CAP491950



GPCR  
CAP491250



Couvercle DCL  
CAP493100

### + Pots de descente de cloisons

TPB  
CAP491070



Couvercle TPB  
CAP493180

PRDC  
CAP491300



Couvercle PRDC  
CAP493130

Octopus  
CAP491800



Couvercle Octopus  
CAP493580

PRGV  
CAP491500



Couvercle PRGV  
CAP493800



GPCR  
CAP491200

### Couvercles de finition DCL Ø 120



Simple DCL  
CAP493220



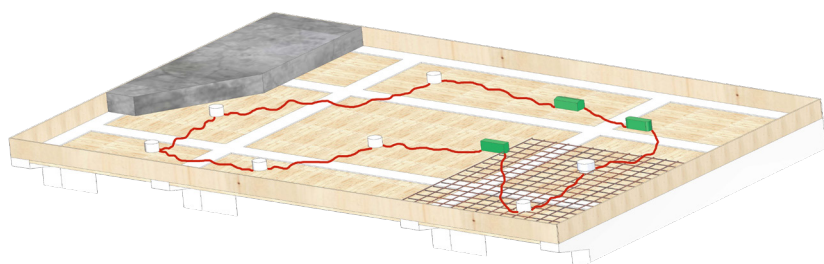
Kit DCL  
CAP495000



Kit Octopus L  
CAP736080



Kit DCL complet  
CAP495510



# Murs, Combles et Dérivations

## Intégration béton

### Boîtes de dérivation

#### Gamme CONNEX



#### Gamme NAUTILUS



#### Gamme Maxibanche



Maxibanche GTI  
CAP959911 - CAP959916 -  
CAP959922



Maxibanche pré-tubée  
CAP959950 - CAP959955



Maxibanche ONE

CAP759910 - CAP759915 -  
CAP759920



Maxibanche ONE  
pré-tubée

CAP759912 - CAP759917



Maxibanche Dos à dos 2

CAP959927 - CAP959932



Maxibanche Dos à  
dos IRL

CAP959937



Maxibanche SP

CAP959945



Manchon Maxibanche

CAP859630



Distanciers

CAP853380



Anneau tournant à vis

CAP853060



### Aimants Ø 64

Cône d'extraction  
CAP598940



Aimant 450 N  
CAP499450



Aimant 800 N  
CAP499800



Aimant 1200 N  
CAP499120



## Intégration cloisons sèches

### Gamme Capritherm+



Simple  
CAP723040



Double  
CAP723200



Triple  
CAP723300



### Dérivation combles et faux-plafonds



Boîte pavillonnaire  
CAP495889



Pavitherm  
CAP713321



### Gamme Capriclips



Capriclips simple  
CAP736819



Uniclips double  
CAP731029



Pdc DCL + douille  
CAP715859



### Gamme Boîtes coupe-feu

Simple  
CAP736100



Double  
CAP736200



Simple  
CAP737140



Double  
CAP737240



Pdc DCL  
CAP735700



### Gamme Uniclips@Bio



Uniclips@Bio simple  
CAP731055



Uniclips@Bio simple  
CAP731240



Pdc DCL  
CAP731859



## Connecteurs et équipements complémentaires

### Bornes de connexion

#### Conditionnements en pots, vac ou valisettes

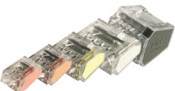
Connecteurs à leviers  
CAP308102 à CAP308199



Connecteurs slim  
CAP307102 à CAP307199



Connecteurs standard  
CAP309284 à CAP509289



### Lubrifiants



Caprigel +  
1 L CAP599220  
0,5 L CAP599225



Caprigel GTI  
1 L CAP599200  
0,5 L CAP599205



Caprigel Spray  
CAP599210

### Manchons, bouchons & embouts

CAP461620



CAP731030



CAP421620



### Outils

Poinçonneuse  
d'établi  
CAP599960



Pince manuelle  
CAP599970



Scie cloche  
CAP735980



### Accessoires DCL

Douille &  
fiche  
CAP715000



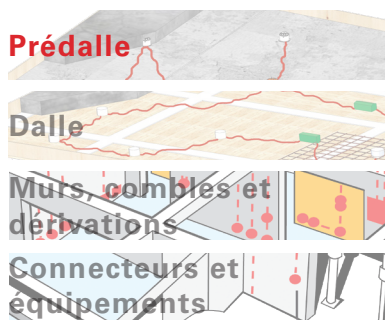
Couvercle  
CAP493155



FIXOPLAF  
CAP008893



# Intégration et connexions électriques

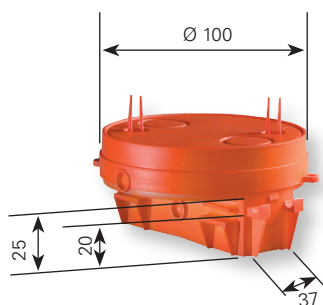


## Manchons de prédalles

### Les caractéristiques de la gamme

- Pour les prédalles traditionnelles en béton armé et les prédalles précontraintes
- Les Capricentre GM/PM/GPCR et Octopus se montent directement dans les manchons de prédalles par simple emboîtement
- Adaptation des autres points de centre possible
- Drapeaux de repérage après coulage

### Manchon Capricentre entraxe 37

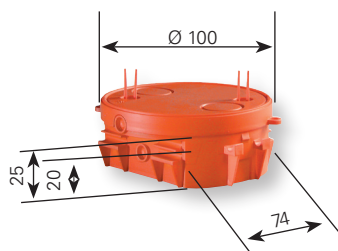


Hauteur	Entraxe 37 ht fil : 20, 25	Qté.
55	CAP855537	50
65	CAP856537	50
75	CAP857537	50
85	CAP858537	50

Descente de cloison directe



### Manchon Capricentre entraxe 74

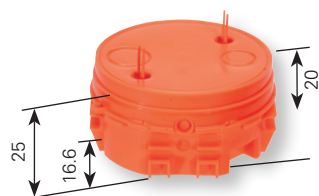


Hauteur	Entraxe 74 ht fil : 20, 25	Qté.
45	CAP854574	50
55	CAP855574	50
65	CAP856574	50
75	CAP857574	50
85	CAP858574	50

Finition DCL

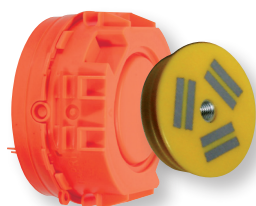


### Manchon Capricentre entraxe 100



Pose possible avec aimant Ø64

Hauteur	Entraxe 100 ht fil : 16.6, 20, 25	Qté.
45	CAP854500	50
55	CAP855500	50
65	CAP856500	50
75	CAP857500	50
85	CAP858500	50

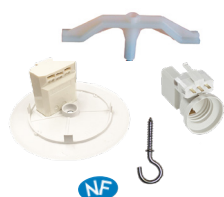


Nos points de centre sont caractérisés pour une charge maxi de 25 kg dans les conditions normales d'installation (luminaire statique pour installation fixe). Seuls des pitons CAPRI sont compatibles.

## Finitions DCL



CAP850070



CAP851570



CAP850037



CAP851537

↑ Pour manchon entraxe 74 et 100

↑ Pour manchon entraxe 37

Code	Désignation	Caractéristiques	Qté.
CAP850070	Kit DCL entraxe 74 & 100	Composé d'un couvercle DCL Ø 120 mm (CAP493220), d'un DAC plastique (CAP494500) et d'un piton (CAP735720)	50
CAP851570	Kit DCL complet entraxe 74 & 100	Composé d'un couvercle DCL Ø 120 mm (CAP493220), d'un DAC plastique (CAP494500), d'un piton (CAP735720), d'une fiche et d'une douille (CAP715000)	25
CAP850037	Kit DCL entraxe 37	Composé d'un couvercle DCL Ø 130 mm (CAP493250), d'un étrier et d'un piton (CAP735720)	50
CAP851537	Kit DCL complet entraxe 37	Composé d'un couvercle DCL Ø 130 mm (CAP493250), d'un étrier, d'un piton (CAP735720), d'une fiche et d'une douille (CAP715000)	25



Nos points de centre sont caractérisés pour une charge maxi de 25 kg dans les conditions normales d'installation (luminaire statique pour installation fixe). Seuls des pitons CAPRI sont compatibles.

## Anneau de liaison



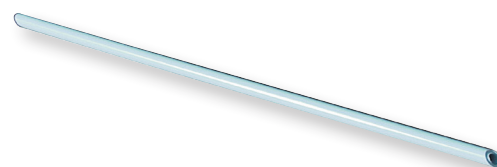
CAP853460

Montage boîte de centre Alombard sur manchon Capri



CAP854850

Montage boîte de centre Capri sur manchon Alombard



CAP494150

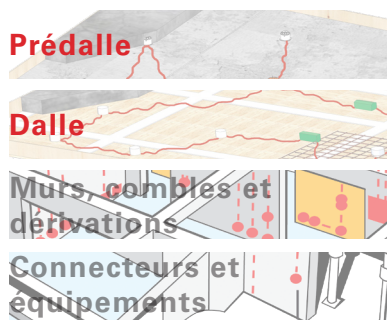
Jonc de tenue pour manchon

Code	Désignation	Caractéristiques	Qté.
CAP853460	Anneau de liaison	Ø 91/Ø 99	100
CAP854850	Anneau de liaison	Ø 95/Ø 91	100
CAP494150	Jonc de tenue pour manchon prédalle	L = 320mm	100

### Tableau de compatibilité

Boîtes de centre	GPCR	GM	PM	OCTOPUS L	OCTOPUS M	TYPE A
Manchons Capricentre Entraxe 37, 74 et 100			Montage direct		Montage direct	CAP853460
Manchons Type Alombard Ø 91			CAP854850		Montage direct	

# Intégration et connexions électriques

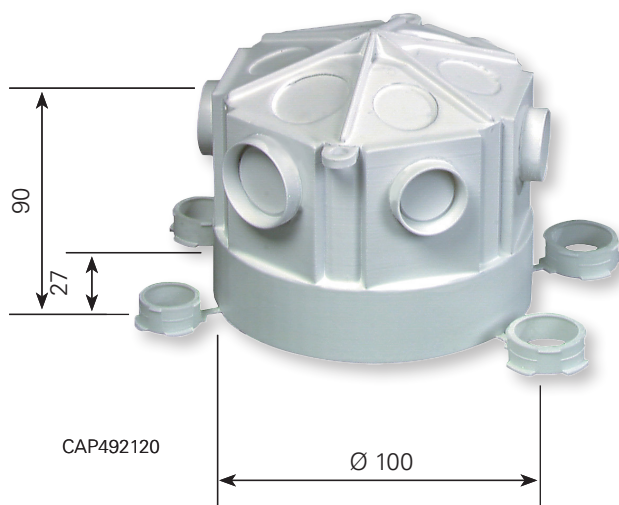


## Pots de centre

### Les caractéristiques de la gamme

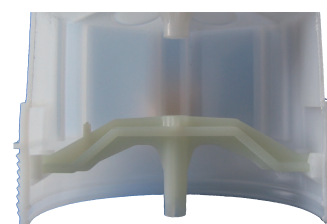
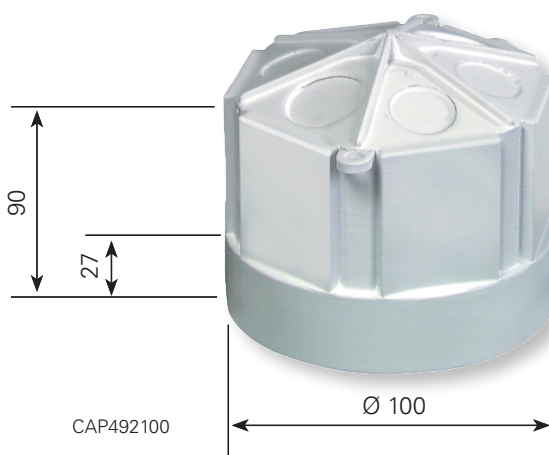
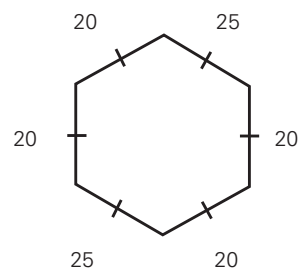
- La boîte Capricentre PM est munie de 4 réducteurs clipsables dans les entrées de tube
- On peut obtenir une boîte avec 6 entrées de 20 ou avec 2 entrées de 20, 2 entrées de 25 et 2 entrées de 16.

### Capricentre PM



Idéal pour une mise en œuvre simple et rapide sur chantier

#### Répartition des entrées de tube.



Possibilité de montage du DAC plastique CAP494500

#### Montage sur manchon prédalle :

Direct dans tout manchon Capricentre Ø 100  
Avec anneau de liaison CAP854850 pour manchon type Alombard Ø 91  
La boîte CAPRICENTRE PM est aussi conçue pour le montage en hourdis.



Nos points de centre sont caractérisés pour une charge maxi de 25 kg dans les conditions normales d'installation (luminaire statique pour installation fixe). Seuls des pitons CAPRI sont compatibles.

Code	Désignation	Caractéristiques	Qté.
CAP492120	Capricentre PM - entrées de tube automatiques à désoperculer	Volume : 490 cm <sup>3</sup>	50
CAP492100	Capricentre PM - entrées de tube à percer	Volume : 490 cm <sup>3</sup>	50



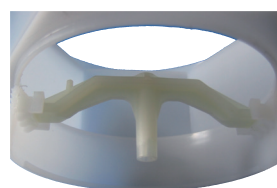
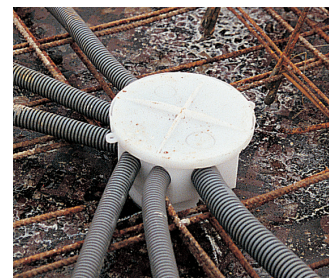
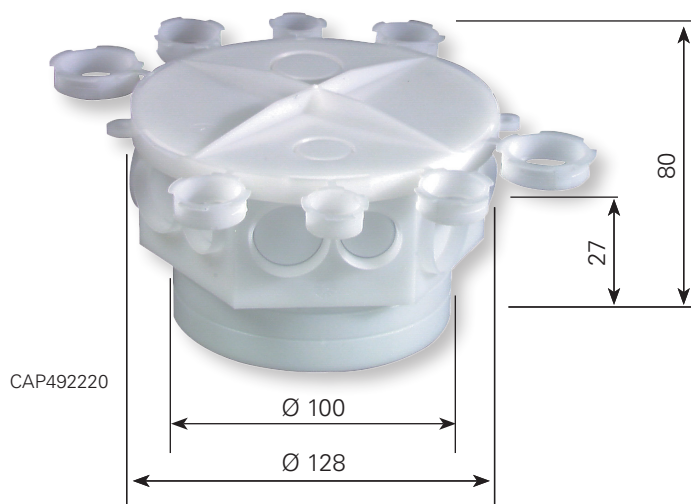
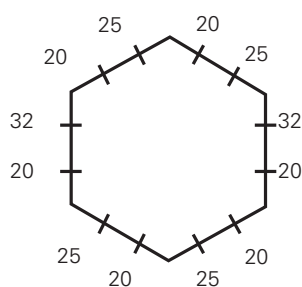
## Les caractéristiques de la gamme

- La boîte Capricentre GM est munie de 8 réducteurs clipsables dans les entrées de tube
- On peut obtenir une boîte avec 6 entrées de 20 et 6 entrées de 25 ou avec 10 entrées de 20 et 2 entrées de 25

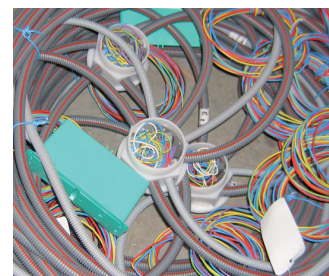
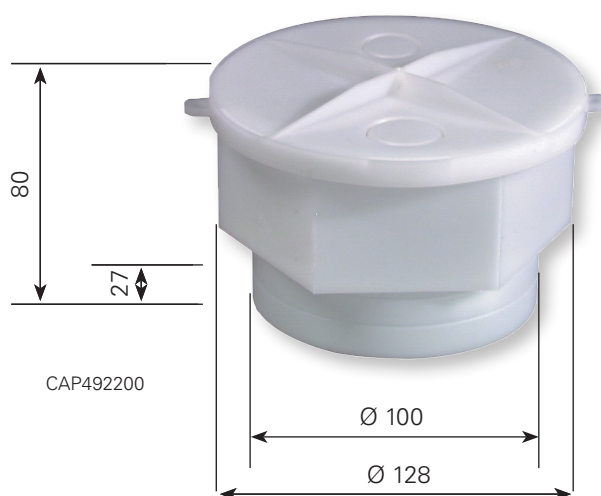
### Capricentre GM

Idéal pour une mise en œuvre simple et rapide sur chantier

#### Répartition des entrées de tube.



Possibilité de montage du dac plastique cap494500



#### Montage sur manchon prédalle :

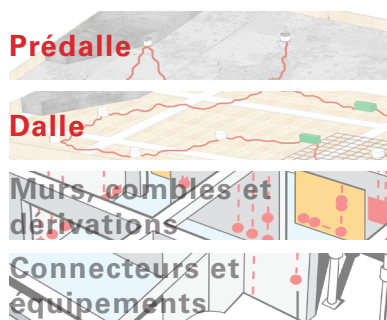
Direct dans tout manchon Capricentre Ø 100  
Avec anneau de liaison CAP854850 pour manchon type Alombard Ø 91



Nos points de centre sont caractérisés pour une charge maxi de 25 kg dans les conditions normales d'installation (luminaire statique pour installation fixe). Seuls des pitons CAPRI sont compatibles.

Code	Désignation	Caractéristiques	Qté.
CAP492220	Capricentre GM entrées de tube automatiques à désoperculer	Volume : 650 cm <sup>3</sup>	25
CAP492200	Capricentre GM - entrées de tube à percer	Volume : 650 cm <sup>3</sup>	25

# Intégration et connexions électriques



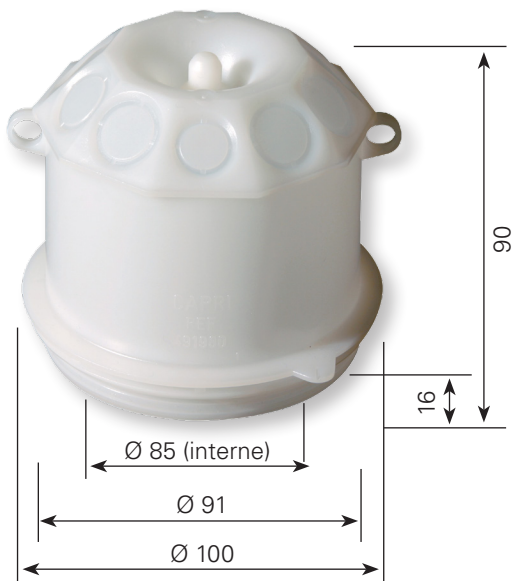
## Pots de centre

### Capricentre octopus M

Code	Désignation	Caractéristiques	Qté.
CAP491980	Capricentre octopus M à entrées de tube à percer	Volume : 500 cm <sup>3</sup>	50

10 prédécoupes pour tube ICTA (2 x ISO 16 - 8 x ISO 20)  
2 Ø extérieurs d'emmanchement : Ø 100 et Ø 91

CAP491980



#### Montage sur manchon prédalle :

Direct dans tout manchon Capricentre Ø 100  
Direct dans tout manchon Type Alombard Ø 91



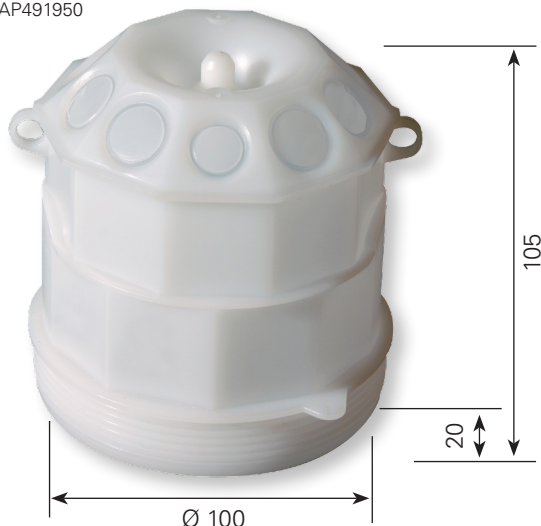
Nos points de centre sont caractérisés pour une charge maxi de 25 kg dans les conditions normales d'installation (luminaire statique pour installation fixe). Seuls des pitons CAPRI sont compatibles.

### Capricentre octopus L

Code	Désignation	Caractéristiques	Qté.
CAP491950	Capricentre octopus L à entrées de tube à percer	Volume : 670 cm <sup>3</sup>	50

10 prédécoupes pour tube ICTA (2 x ISO 16 - 8 x ISO 20)  
2 emplacements prévus pour ICTA 32  
18 faces pour conduits ICTA  
Faces décalées pour augmenter le nombre d'entrées

CAP491950



#### Montage sur manchon prédalle :

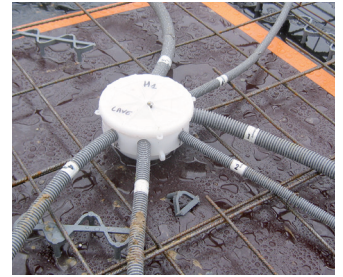
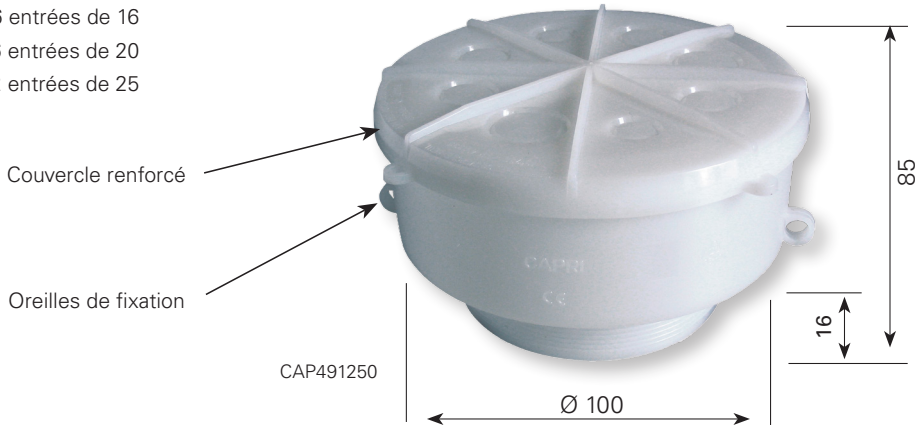
Direct dans tout manchon Capricentre Ø 100  
Avec anneau de liaison CAP854850 pour manchon Type Alombard Ø 91

## Capricentre GPCR-P

Code	Désignation	Caractéristiques	Qté.
CAP491250	Capricentre GPCR-P Boîte livrée avec couvercle séparé	Volume : 850 cm <sup>3</sup>	50

### Capacité de perçages :

26 entrées de 16  
16 entrées de 20  
12 entrées de 25



### Montage sur manchon prédalle :

Direct dans tout manchon Capricentre Ø 100  
Avec anneau de liaison CAP854850 pour manchon Type Alombard Ø 91



Nos points de centre sont caractérisés pour une charge maxi de 25 kg dans les conditions normales d'installation (luminaire statique pour installation fixe). Seuls des pitons CAPRI sont compatibles.

## NOTRE GAMME DE CONNECTEURS

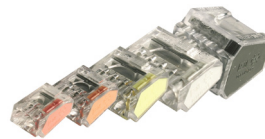
p.40



**Connecteurs à leviers**  
2, 3 & 5 entrées



**Connecteurs slim**  
2, 3, 4 & 5 entrées



**Connecteurs standard**  
2, 3, 4, 5 & 8 entrées



**Bornes connecteurs**  
1 & 2 entrées

## Outillage

Code	Désignation	Qté.
CAP599970	Pince manuelle	1
CAP599960	Poinçonneuse	1
CAP599950	Agrafeuse	1
CAP494300	Boîte de 10 550 agrafes 14 mm	1
CAP494310	Boîte de 10 550 agrafes 16 mm	1

Ø tube ICTA	Ø de perçage	Poinçon pour pince manuelle	Poinçon pour poinçonneuse
16	15	CAP599163	CAP599070
16	15,5	CAP599151	CAP599080
20	18,75	CAP599203	CAP599095
20	19,5	CAP599191	CAP599100
25	23,5	CAP599253	CAP599130
25	24,5	CAP599241	CAP599240
32	30	CAP599323	

## Nos lubrifiants p. 43



Caprigel +



Caprigel GTI



Caprigel Spray



CAP599960

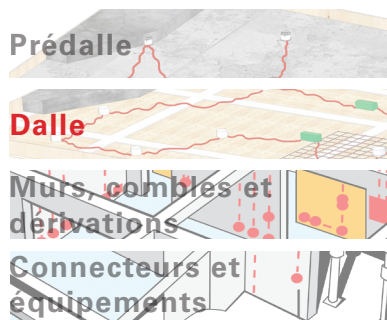


CAP599950



CAP599970

# Intégration et connexions électriques



## Accessoires pour boîtes Capricentre

### Couvercles de pose



CAP493100 CAP493680

Code	Désignation	Caractéristiques	Qté.
CAP493100	Couvercle de pose Ø 95	Compatible Capricentre PM, Capricentre Octopus L, Capricentre GM, Capricentre GPCR-P	100
CAP493680	Couvercle de pose Ø 85	Compatible Capricentre OCTOPUS M	50

### Finition DCL Ø 120

#### Kit CAP495000



CAP493220



Piton L : 85  
CAP494110

#### Kit complet CAP49510 Douille CAP715000



Piton L : 85  
CAP494110

#### Kit Octopus L - CAP736080



Piton L : 100  
CAP710192

Code	Désignation	Qté.
CAP493220	Couvercle DCL simple Ø 120 mm	50
CAP493280	Couvercle DCL simple Ø 90 mm	50
CAP493250	Couvercle DCL simple Ø 130 mm	50
CAP495000	Kit DCL avec couvercle DCL simple diam. 120 mm et Piton L= 85 mm (CAP494110)	50
CAP495510	Kit DCL complet avec couvercle DCL simple diam. 120 mm, piton L = 85 mm et fiche douille (CAP715000)	50
NEW CAP495110	Kit DCL complet avec couvercle DCL simple diam. 120 mm, piton L = 100 mm et fiche douille (CAP715000)	50
CAP736080	Kit DCL Octopus L avec couvercle DCL simple diam. 120 mm et piton L = 100 mm (CAP710192)	25
CAP493320	Couvercle diam. 120 mm + 2 socles DCL	50



Nos points de centre sont caractérisés pour une charge maxi de 25 kg dans les conditions normales d'installation (luminaire statique pour installation fixe). Seuls des pitons CAPRI sont compatibles.

### Finition standard



#### Couvercle d'attente



CAP493460 CAP493450

#### Couvercle de rénovation



CAP493700

#### Couvercle pour passage de piton



CAP493420 CAP493410

Code	Diamètre	Qté.
CAP493460	Ø 130	100
CAP493450	Ø 110	100
CAP493700	Ø 120	100
CAP493420	Ø 130	100
CAP493410	Ø 110	100

Code	Désignation	Caractéristiques	Qté.
CAP494040	DAC Ø75	Dispositif Accrochage Dac Ø75	100
CAP494070	DAC Ø95	Dispositif Accrochage Dac Ø95	100
CAP494500	DAC Plastique	DAC Plastique pour boîtes PM et GM et tout manchon prédalle	100

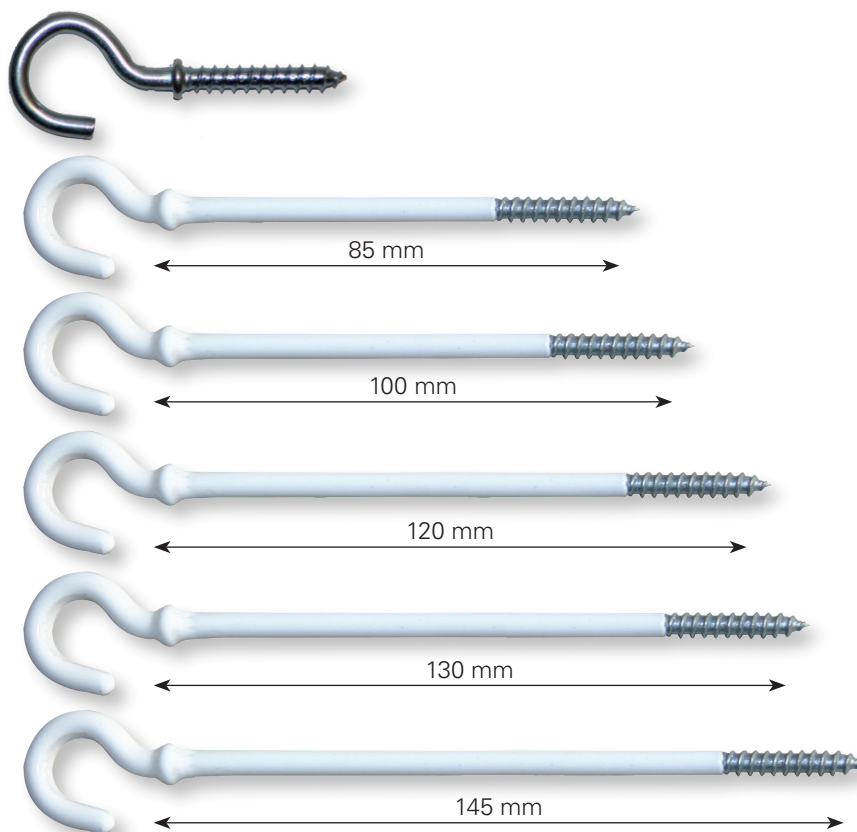


Nos points de centre sont caractérisés pour une charge maxi de 25 kg dans les conditions normales d'installation (luminaire statique pour installation fixe). Seuls des pitons CAPRI sont compatibles.

### Pitons isolés

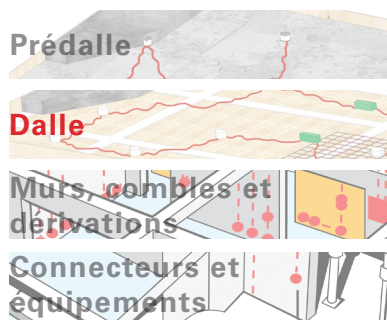
Code	Désignation	Caractéristiques	Qté.
CAP735720	Piton L = 35 mm	Non isolé	100
CAP494110	Piton L = 85 mm		100
CAP710192	Piton L = 100 mm		100
CAP710193	Piton L = 120 mm	Manchons de prédalle 45 à 65	100
CAP710194	Piton L = 130 mm	Manchons de prédalle 55 à 75	100
CAP710199	Piton L = 145 mm	Manchons de prédalle 75 à 85	100

Matière : acier zingué + plastification  
 Fixation type vis bois Ø 5 mm



CAPRI garantit la tenue de ses pitons uniquement lorsqu'ils sont utilisés avec des boîtes de centre CAPRICENTRE

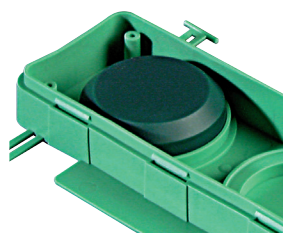
# Intégration et connexions électriques



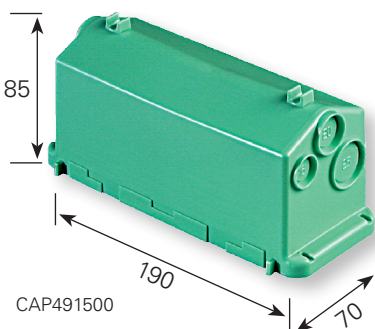
## Pots de descente de cloison



### PRGV



Montage des aimants standards Ø 64



CAP491500

Entrées de tube ICTA désoperculables

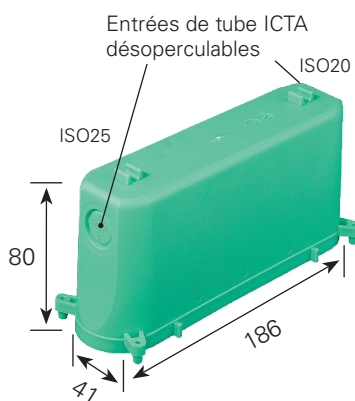


CAP493800

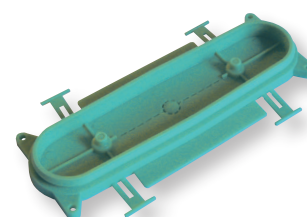
Code	Désignation	Caractéristiques	Qté.
CAP491500	PRGV - Pot	Boîte grand volume 830 cm <sup>3</sup>	50
CAP493800	PRGV - Couverture de pose		50



### PRDC



CAP491300



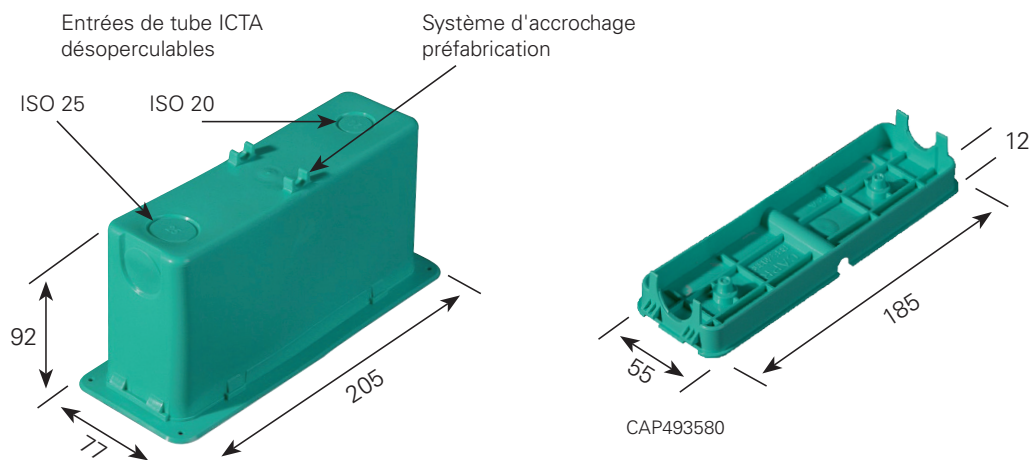
CAP493130

Code	Désignation	Caractéristiques	Qté.
CAP491300	PRDC - Pot	Boîte grand volume 570 cm <sup>3</sup>	50
CAP493130	PRDC - Couverture de pose		50



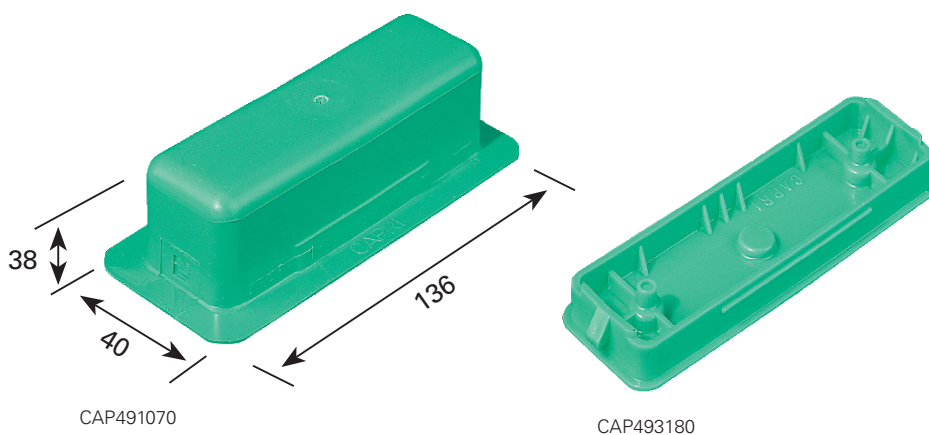
Le PRGV et le PRDC ne s'enlèvent pas après coulage

## Octopus



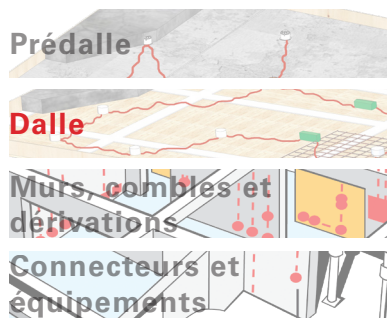
Code	Désignation	Caractéristiques	Qté.
CAP491800	OCTOPUS - Pot	Volume 830 cm <sup>3</sup>	50
CAP493580	OCTOPUS - Couvercle de pose		50

## TPB



Code	Désignation	Caractéristiques	Qté.
CAP491070	TPB - Pot	Volume 180 cm <sup>3</sup>	100
CAP493180	TPB - Couvercle de pose		100

# Intégration et connexions électriques



## Grand pot de réservation

### Les caractéristiques de la gamme

- Volume : 1 000 cm<sup>3</sup>

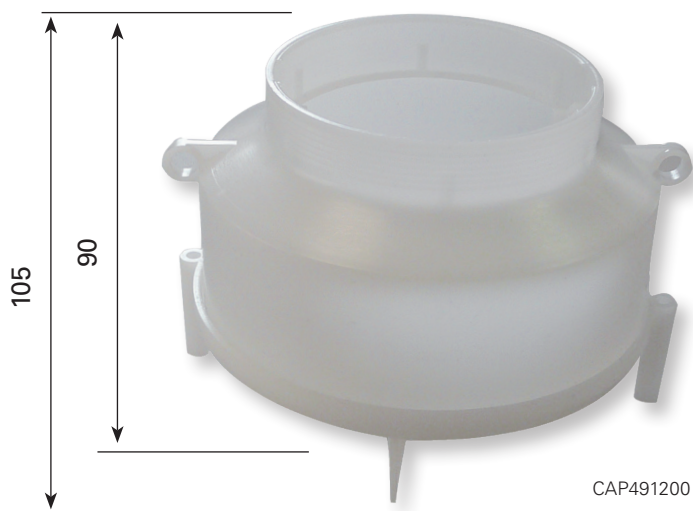
### Contenance en réservation :

- 1,5 m de tube ICTA de Ø 16
- 12 m de fils, 3 x 1,5 mm

• Idéal pour la réservation de câbles techniques type Coaxial ou RJ45

• Les couvercles 59 et 64 mm permettent une pose sans rebouchage

### GPCR 95 x 60 x 110



CAP491200



CAP853010



CAP493100



Possibilité de fixation avec un aimant.

Code	Désignation	Qté.
CAP493100	Couvercle étanche Ø 95	100
CAP491200	Grand Pot de Centre et Réservation	50
CAP853010	Couvercle étanche Ø 59	100
CAP491264	Boîtier GPCR + couvercle bombé Ø 64	100
CAP491201	Couvercle GPCR Ø 59 seul	1





# MAXIBANCHE

Le choix de la fiabilité



Powering Business Worldwide

## Guide de choix boîtes de banche

Gamme	Gaine ICTA			Tube IRL	IRL 25 / ICTA 25
	Ø 20	Ø 25	Ø 40	Ø 25	
● Maxibanche GTI	Traditionnelle  CAP959911	 CAP959916			 CAP959911
	Désoperculée  CAP959912	 CAP959917	 CAP959945	 CAP959922	
	Pré-tubée  CAP959950	 CAP959955			
● Maxibanche DAD	 CAP959927	 CAP959932		 CAP959937	 CAP959927
	Traditionnelle  CAP759910	 CAP759915			 CAP759910
	Désoperculée  CAP759911	 CAP759916		 CAP759920	
Pré-tubée  CAP759912	 CAP759917				

## Accessoires boîtes de banche

### Aimants

Cône d'extraction  
CAP598940



Aimant 450 N  
CAP499450



Aimant 800 N  
CAP499800

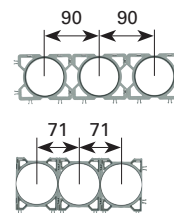
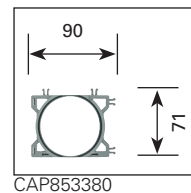


Aimant 1200 N  
CAP499120



### Distanciers

Distanciers  
CAP853380

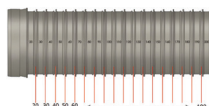


### Manchon Maxibanche

Une solution simple, rapide et robuste pour les Isolations Thermiques Extérieures (ITE) et les murs épais



CAP859630



### Couvercles pour applique DCL



CAP493155



CAP850010



CAP715000

### Boîtiers de rallonge



CAP856060



CAP855000

### Anneau et couvercles

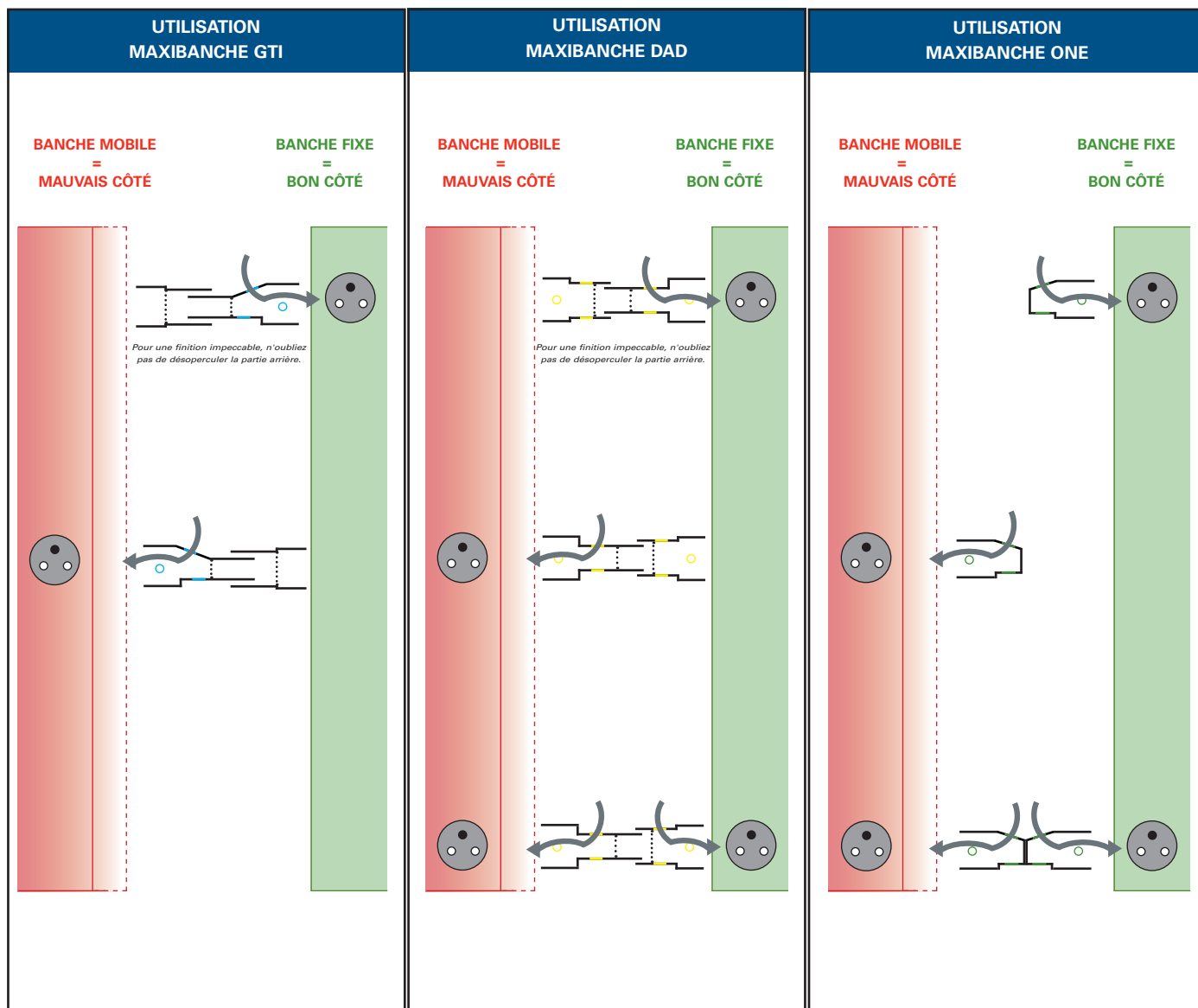


CAP853060



CAP853180

# Carte de pose



**LÉGENDE**

- L'aimant se fixe toujours sur la banche fixe.
- Le couvercle garantit l'étanchéité de la Maxibanche.

Emplacement souhaité de l'appareillage électrique.

Cheminement de la gaine électrique.

Maxibanche GTI

Maxibanche DaD

Maxibanche One





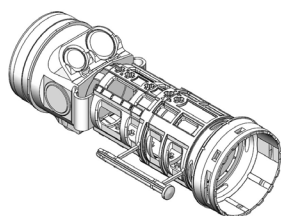
## Maxibanche GTI (Guide Tube Intégré)



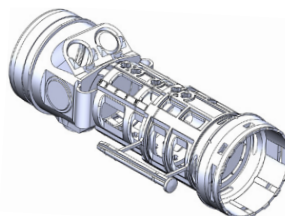
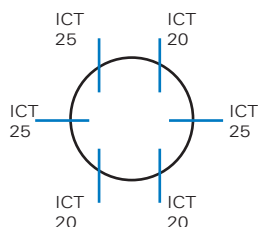
### Les caractéristiques de la gamme

- La référence en matière de résistance mécanique grâce à sa structure tubulaire
- Une excellente tenue à la compression grâce à son amortisseur intégré
- Maintien optimal grâce à la goupille de sécurité
- Opercules inclinés à 45° pour faciliter la sortie des fils
- Un confort de pose inégalé grâce à son grand volume de travail
- Pontage latérale en ICTA 25
- Autoréglables de 160 à 200 mm
- Opercule arrière défonçable pour une finition impeccable
- Isophonie validée par le CSTB
- Repérage de l'épaisseur du voile inscrit sur la boîte

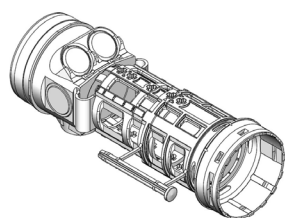
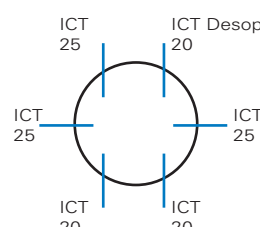
Disponible en 6 versions pour gaines ICTA 20 et 25, IRL 25, en versions traditionnelles ou pré désoperculées.



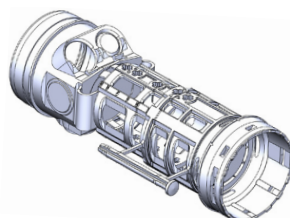
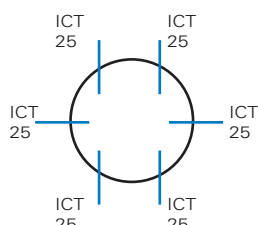
**ICTA 3 x 20 + 1 x 25**  
CAP959911



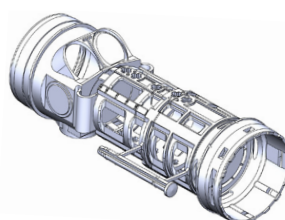
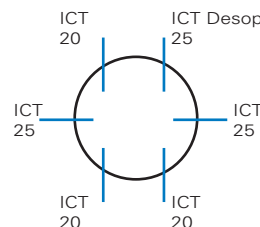
**1 x Desop 20 + 2 x ICTA 20 + 1 x ICTA 25**  
CAP959912



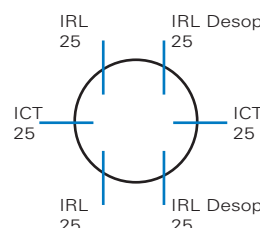
**ICTA 4 x 25**  
CAP959916



**1 x Desop 25 + 4 X ICTA 25**  
CAP959917



**IRL 4 x 25**  
CAP959922



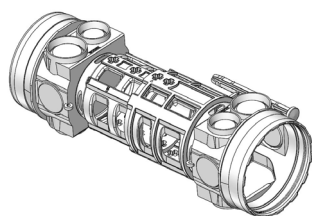
Code	Désignation	Qté.
CAP959911	Maxibanche GTI 20-25	50
CAP959912	Maxibanche GTI Désoperculée 20	50
CAP959916	Maxibanche GTI 25-25	50
CAP959917	Maxibanche GTI Désoperculée 25	50
CAP959922	Maxibanche GTI IRL2	50



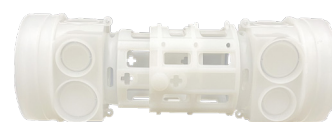
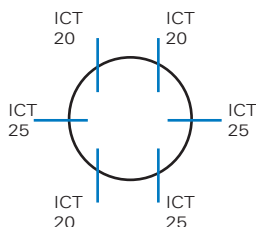
## Les caractéristiques de la gamme

- La référence en matière de résistance mécanique grâce à sa structure tubulaire
- Une excellente tenue à la compression grâce à son amortisseur intégré
- Maintien optimal grâce à la goupille de sécurité
- Opercules droits pour les inconditionnels de la pose traditionnelle
- Un confort de pose inégalé grâce à son grand volume de travail
- Pontage latérale en ICTA 25
- Autoréglables de 160 à 200 mm
- Disposent d'un appareillage des deux cotés
- Opercule arrière défonçable pour une finition impeccable
- Isophonie validée par le CSTB
- Repérage de l'épaisseur du voile inscrit sur la boîte

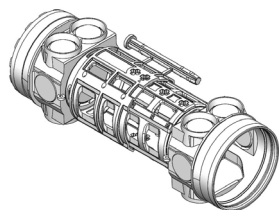
Disponible en 3 versions pour gaine ICTA 20, ICTA 25 et IRL 25



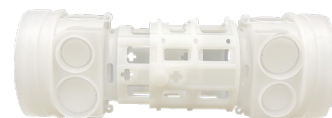
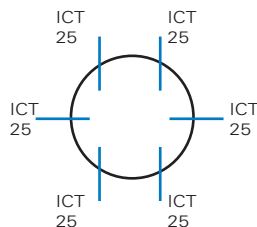
ICTA 3 x 20 + 1 x 25  
CAP959927



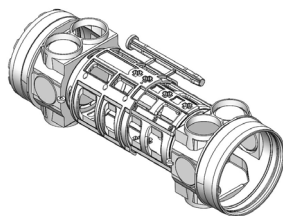
Maxibanche Dos à Dos 2  
20 - 25



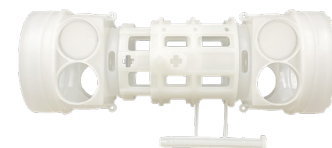
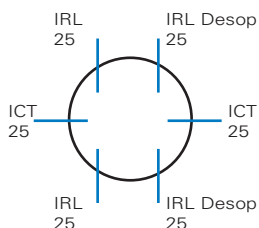
ICTA 4 x 25  
CAP959932



Maxibanche Dos à Dos 2  
25 - 25

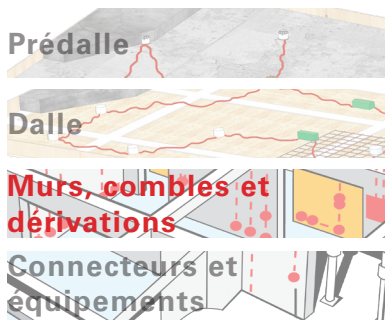


IRL 4 x 25  
CAP959937



Maxibanche Dos à Dos 2  
IRL

Code	Désignation	Qté.
CAP959927	Maxibanche Dos à dos 2 20-25	50
CAP959932	Maxibanche Dos à dos 2 25-25	50
CAP959937	Maxibanche Dos à dos 2 IRL	50



# Maxibanche One



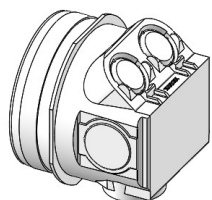
Solution de boîte Simple Maxibanche pour pré murs et murs banchés.

## Boîte à fixation unique

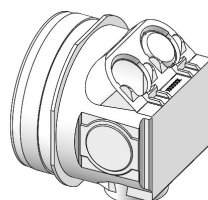
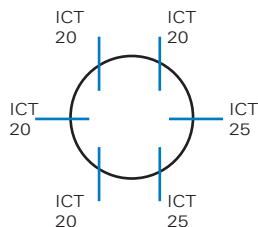
## Les caractéristiques de la gamme

- Le meilleur de la technologie Capri condensé dans une boîte simple
- Une référence pour toutes les épaisseurs de murs, même supérieures à 200 mm
- Toujours du bon côté de la banche grâce à un aimant de 800N
- Maintien optimal grâce à la goupille de sécurité
- Opercules inclinés à 45° pour faciliter la sortie des fils
- Un confort de pose inégalé grâce à son grand volume de travail
- Pontage latérale en ICTA 25
- Isophonie validée par le CSTB

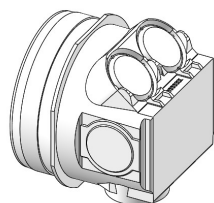
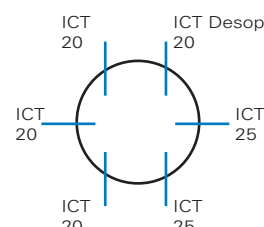
Disponible en 6 versions pour gaine ICTA 20 et 25, IRL 25, en version traditionnelles ou pré désoperculées.



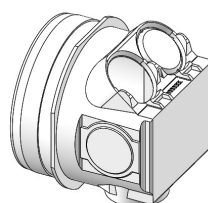
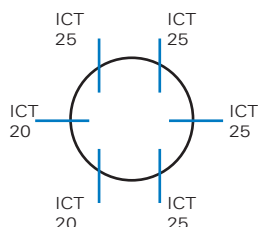
ICTA 3 x 20 + 1 x 25  
CAP759910



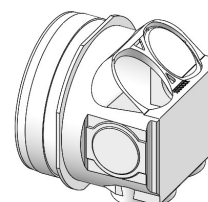
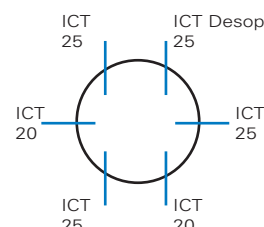
ICTA 2 x 20 + Desop 20 + ICTA 1 x 25  
CAP759911



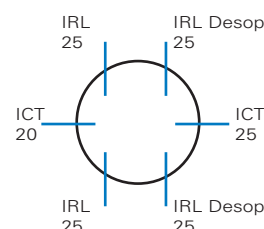
ICTA 3 x 25 + 1 x 20  
CAP759915



ICTA 3 x 20 + Desop 25  
CAP759916



IRL  
CAP759920



Code	Désignation	Qté.
CAP759910	Maxibanche ONE 20-25	50
CAP759911	Maxibanche ONE Désoperculée 20	50
CAP759915	Maxibanche ONE 25-25	50
CAP759916	Maxibanche ONE Désoperculée 25	50
CAP759920	Maxibanche ONE IRL	50

## Maxibanche GTI Pré-tubée

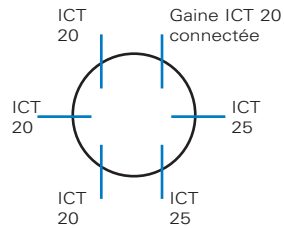


### Les caractéristiques de la gamme

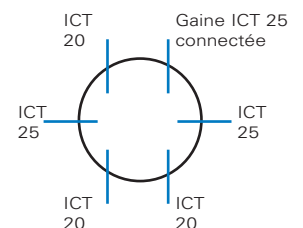
- Les boîtes sont équipées en usine de 3,15 m de gaine ICTA et d'un manchon de liaison
- Un système fiable et robuste : une boîte complète
- Disponible en 2 versions :
  - Avec gaine ICTA 20 mm
  - Avec gaine ICTA 25 mm



ICTA 2 x 20 + 1 x 25  
+ Gaine ICTA 20 connectée  
CAP959950



ICTA 3 x 20 + Gaine ICTA 25 connectée  
CAP959955



Code	Désignation	Qté.
CAP959950	Maxibanche GTI Pré-tubée ICTA 20	10
CAP959955	Maxibanche GTI Pré-tubée ICTA 25	10

## Maxibanche ONE Pré-tubée

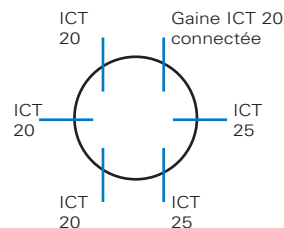


### Les caractéristiques de la gamme

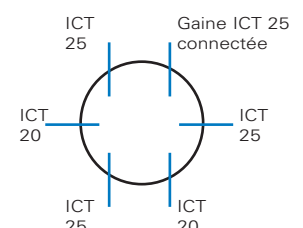
- Les boîtes sont équipées en usine de 2,80 m de gaine ICTA
- Un système fiable et robuste : une boîte complète
- Disponible en 2 versions :
  - Avec gaine ICTA 20 mm
  - Avec gaine ICTA 25 mm



ICTA 2 x 20 + 1 x 25  
+ Gaine ICTA 20 connectée  
CAP759912



ICTA 2 x 25 + 1 x 20  
+ Gaine ICTA 25 connectée  
CAP759917



Code	Désignation	Qté.
CAP759912	Maxibanche ONE Pré-tubée ICTA 20	10
CAP759917	Maxibanche ONE Pré-tubée ICTA 25	10

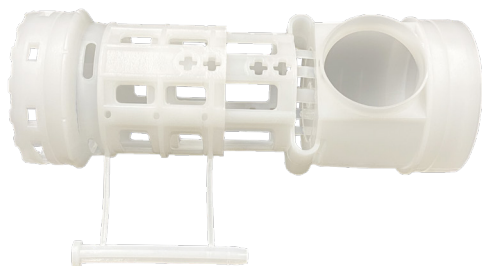
# Intégration et connexions électriques

## Maxibanche SP



La technologie EATON au service des plombiers

Eaton a développé une boîte de banche spécifique pour les plombiers afin de simplifier le passage des tubes PER et la réservation de sortie en bord de mur. Grâce à l'expérience acquise avec les électriciens, Eaton lance cette solution unique sur le marché et parfaitement adaptée pour l'alimentation des logements en eau chaude et froide ainsi que pour le raccordement des radiateurs.



### Les caractéristiques de la gamme

- Boîte de banche réglable en PEHD
- Un système fiable et robuste : une boîte complète
- Conçue pour les voiles béton de 140 à 200 mm
- Désoperculé diamètre 40 mm
- Pose seule ou accouplée avec les distanciers

Code	Désignation	Qté.
CAP959945	Maxibanche SP	50

## Manchon Maxibanche



Une solution simple, rapide et robuste pour les Isolations Thermiques Extérieures (ITE) et les murs épais

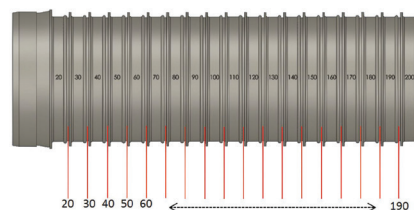


### Les caractéristiques de la gamme

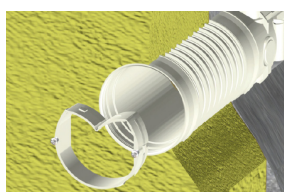
- Utilisation en construction neuve par clippage sur une boîte Maxibanche
- Manchon en PEHD ignifugé (tenue à 850°C)
- Longueur 200 mm, découpable tous les 10 mm
- Profil extérieur avec gorge pour anneau à vis

### Les + Manchon Maxibanche

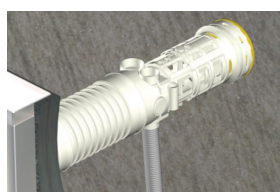
- Montage ultra rapide par simple clippage dans la Maxibanche
- Compatible avec tous les isolants existants
- Adaptabilité maximum grâce aux zones de découpe tous les 10 mm
- Repérage de la longueur de coupe avec la règle intégrée
- Compatible avec tous les accessoires standard de la Maxibanche (aimant, anneau à vis...)



1 produit pour 2 solutions



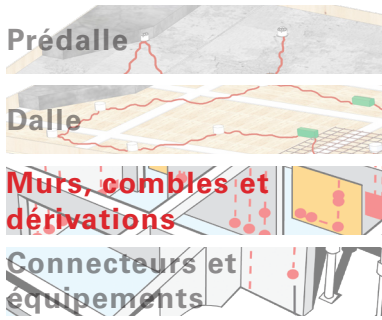
- Insertion dans les ITE



- Rallonge pour murs béton > 200 mm

Code	Désignation	Qté.
CAP859630	Manchon Maxibanche	20





## Accessoires Maxibanche

### Couvercles pour applique DCL



CAP493155



CAP850010



CAP715000

Code	Désignation	Qté.
CAP715000	Fiche douille	10
CAP850010	Couvercle d'applique	25
CAP493155	Couvercle réducteur Ø 64	100



### Boîtiers de rallonge



Code	Désignation	Qté.
CAP856060	Bague de rallonge	100
CAP855000	Boîtier de rallonge	50

### Anneau et couvercles



CAP853060



CAP853180

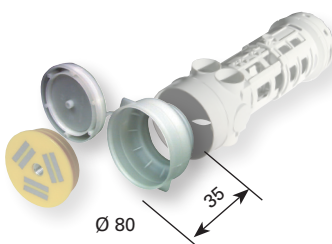


Code	Désignation	Qté.
CAP853060	Anneau tournant à vis	100
CAP853180	Couvercle de pose	100
CAP499970	Vis anneau longueur 30 pour surépaisseur de faïence	100
CAP499041	Couvercle Cache Plâtre Maxibanche permettant de protéger l'intérieur de la boîte des salissures et de gagner du temps au nettoyage	250

### Boîtier 32 A



Le boîtier 32 A, utilisé pour les appareillages à griffes, se clipse dans une boîte de banche. Il la rallonge ainsi de 35 mm.



Code	Désignation	Qté.
CAP859320	Boîtier 32 A Ø 80	25

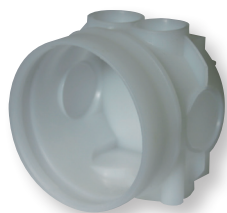
# Intégration et connexions électriques

## Boîtes simples

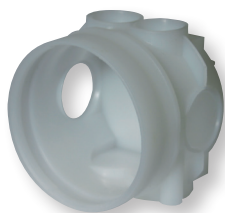


Les boîtes simples, d'une profondeur de 55 mm, se posent sans partie arrière visible.

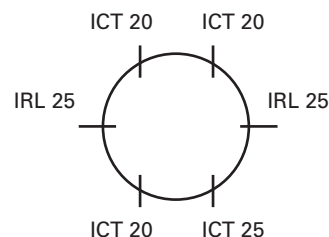
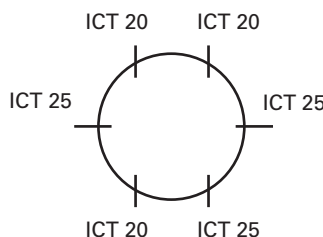
Remplacées par la nouvelle gamme  
MAXIBANCHE ONE  
Page 22



CAP859900



CAP859905

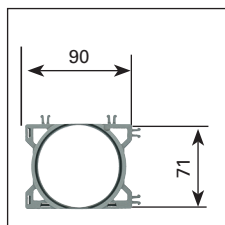


Code	Désignation	Qté.
CAP859900	Boîte simple operculée pour gaines ICTA 20 & 25	50
CAP859905	Boîte simple préperçée pour tubes IRL 25	50

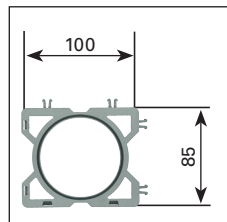
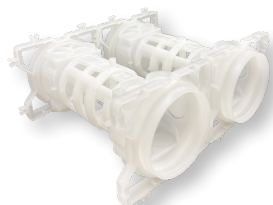
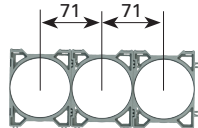
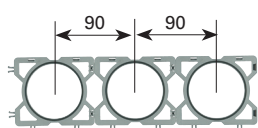
## Distanciers



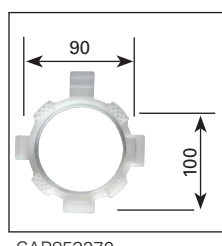
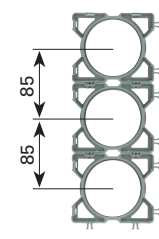
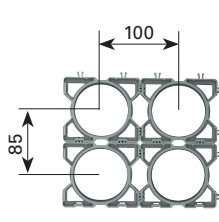
Les distanciers permettent de figer les entraxes (71, 85, 90 & 100) entre les Maxibanche, en position verticale, horizontale ou en bloc.



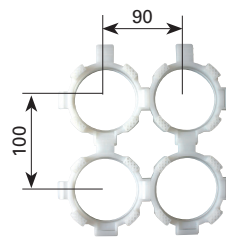
CAP853380



CAP853360



CAP853270

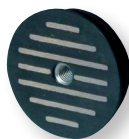


Code	Désignation	Qté.
CAP853380	Distancier 90 x 71	100
CAP853360	Distancier 100 x 85	100
CAP853270	Distancier 90 x 100 - Destiné pour les appareillages suisses	100

## Aimants Ø 64



CAP598940



CAP499450



CAP499800



CAP499120

Code	Désignation	Qté.
CAP598940	Cône d'extraction (filetage M5)	1
CAP499450	Aimant 450 N - Application avec ferrailage	1
CAP499800	Aimant 800 N - Application avec peu de ferrailage	1
CAP499120	Aimant 1200 N - Application sans ferrailage	1



CAPRITHERM +  
La boîte du professionnel

**EATON**

*Powering Business Worldwide*

# Intégration et connexions électriques



## Membrane

- Entrées prédécoupées
- Passage optimal
- Ultra souple et résistante



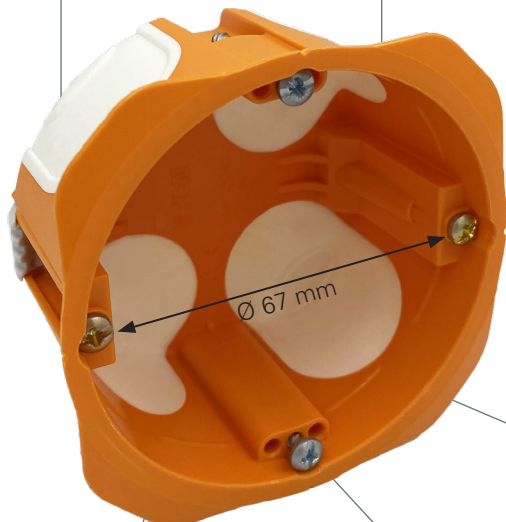
## Espace Intérieur

- Grand volume intérieur : + de 110 cm<sup>3</sup>
- Confort de câble maximisé
- Compatible avec tous les appareillages du marché



## Vis de fixation

- Empreinte plate et cruciforme
- Double filetage pour un vissage deux fois plus rapide
- Vis d'appareillage longueur 25mm pour une fixation aisée
- Tête de vis optimisée pour utilisation de visseuse



## Multi-matériaux

- Pattes Polyamide coulissantes haute résistance
- Technicité multi-matériaux: plaque de plâtre, béton, béton cellulaire, briques creuses, carreaux de plâtre



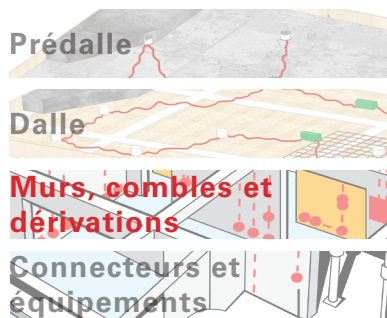
## Collerette

- Grande collerette pour un appui stable sur le mur
- Epaisseur 6/10è pour éviter les surépaisseurs



## Puits de vissage

- 3 puits de vissage afin de faciliter le positionnement des appareillages avec plaques de finition



## Capritherm +

La nouvelle gamme BBC conçue et fabriquée en France



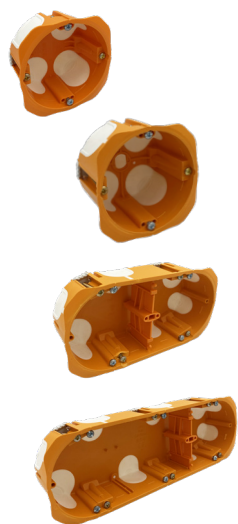
Les nouvelles boîtes d'encastrement Capritherm+ deviennent multi-matériaux : elles peuvent désormais se fixer à un mur en plaques de plâtre, en béton, en brique ou en ciment, en conservant une excellente rigidité.

Elles sont conformes aux réglementations thermiques RT 2012 et RT 2020.

### Les caractéristiques de la gamme

- Boîtes étanches BBC pour montage d'appareillages
- Diamètre 67 mm
- Compatibles avec tous les appareillages du marché
- Equipées de larges collerettes de recouvrement
- Cloison sécable pour les boîtes doubles et triples qui ne détériore pas l'étanchéité de la boîte

### Les certifications



Code	Désignation	Qté.
CAP723040	Capritherm + simple – profondeur 40 mm	50
CAP723050	Capritherm + simple – profondeur 50 mm	50
CAP723043	Pack 300 avec scie cloche	1
CAP723049	Capribag – carton de 6 sacs (x50)	50
CAP713032 (*)	Capritherm 32A – diam. 86 mm, profondeur 40 mm	25

(\*) Capritherm ancien modèle

Code	Désignation	Qté.
CAP723200	Capritherm + double	25

Code	Désignation	Qté.
CAP723300	Capritherm + triple	25

Pour les boîtes doubles et triples, une pose universelle est garantie à l'horizontale et à la verticale.

### Les + de la gamme Capritherm +

- **Offre complète** - boîtes simples, doubles, triples, points de centre et appliques
- **BBC** - une excellente étanchéité permettant d'améliorer les performances thermiques des logements
- **Résistance** - une structure et un chemin de pattes renforcés pour une parfaite tenue
- **Volume** - un espace intérieur augmenté de 9% pour un meilleur confort de câblage
- **Facilité d'installation** - 3 puits de vissage et un double filetage permettant de visser facilement, rapidement et à l'aide d'une visseuse.

### La boîte de cloison sèche des pros

- Meilleur maintien grâce à sa grande collerette
- Travail facile grâce à son grand volume de travail
- Boîte retirable grâce à son design
- Installation rapide grâce au double filetage de ses vis
- Boîte multi-matériaux grâce à ses pattes brevetées
- Bon maintien de la gaine grâce à sa membrane très résistante
- Ouverture facile de la membrane avec un cutter

# Intégration et connexions électriques



**Capritherm+** 

Les points de centre et appliques DCL 

Afin de réaliser l'installation de vos luminaires en toute sécurité, Eaton vous propose une gamme de points de centre et appliques DCL, également conçus et fabriqués en France.



CAP723650



CAP723550

Code	Désignation	Qté.
CAP723550	Point de centre DCL – diam. 67mm, Prof. 50 mm avec couvercle et piton	25
CAP723552	Point de centre DCL – diam. 67mm, Prof. 50 mm avec couvercle et piton + Douille E27 & fiche	25
CAP723554	Point de centre DCL – diam. 67mm, Prof. 50 mm avec couvercle et piton + Douille E27 & fiche + Reprise arrière FIXOPLAF	25
CAP713560 (*)	Point de centre DCL – diam. 86mm, Prof. 40mm avec couvercle et piton	25
CAP713562 (*)	Point de centre DCL – diam. 86mm, Prof. 40mm avec couvercle et piton + Douille E27 & Fiche	25
CAP723650	Applique DCL, diam. 67mm, Prof. 40mm avec couvercle	25
CAP723652	Applique DCL, diam. 67mm, Prof. 40mm avec couvercle + Douille E27 & Fiche	25

(\*) Capritherm ancien modèle



- Piton non utilisable pour la suspension d'un ventilateur
- Limite masse lustre admissible accrochable sur le piton avec reprise arrière (obligatoire): 25 kg

## Les conditionnements

Le conditionnement des boîtes simples Capritherm+ est proposé :

- En version classique : un carton de 300 boîtes Capritherm+ simple de profondeur 40 mm.
- En conditionnement exclusif Eaton : **CapriBag**   
Facile à stocker, à accrocher et à transporter.



CAP723043



CAP723049

Code	Désignation	Qté.
CAP723043	Lot de 300 boîtes Capritherm+ profondeur 40mm	1
CAP723049	Capribag diam. 67 mm, profondeur 40 mm – carton de 6 sacs (x50)	50



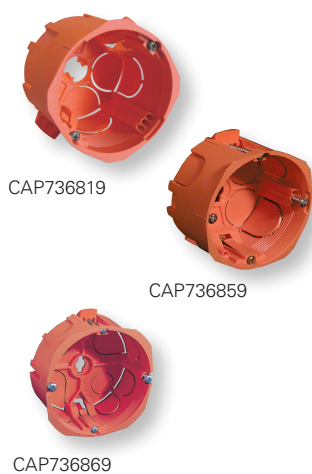
## Les caractéristiques de la gamme

- Boîtes standard à visser pour montage d'appareillage dans des cloisons sèches
- Polystyrène ignifugé (PS)
- Compatibles avec tous les appareillages du marché

## Les + Capriclips

- Excellente rigidité de boîte, aucune déformation lors de l'insertion dans le mur
- Boîtes équipées de vis d'appareillage de 25 mm qui permettent une fixation aisée, même sur la faïence
- Parfaite adaptabilité dans les murs en plaques de plâtre
- Boîtes munies de pattes larges à translation pour une tenue parfaite dans les cloisons sèches, alvéolées et dans les carreaux de plâtre

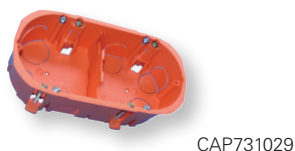
### Capriclips



#### Simple poste

Code	Désignation	Prof.	Entrées pour gaines ICTA		Qté.
			16/20	20/25	
CAP736819	Capriclips simple	40 mm	2	2	50
CAP731250	Pack de 250 Capriclips simples + scie cloche	40 mm	2	2	1
CAP736999	Pack de 300 Capriclips simples + scie cloche	40 mm	2	2	1
CAP736820	Capriclips simple + 50 couvercles cache plâtre	40 mm	2	2	50
CAP736859	Capriclips simple	55 mm	2	2	50
CAP736869	Capriclips simple 32A, Ø 86 mm	40 mm	4	2	25

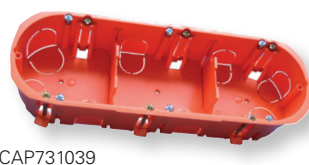
### Uniclips



#### Double poste

Code	Désignation	Prof.	Entraxe	Entrées pour gaines ICTA		Qté.
				16/20	20/25	
CAP731029	Uniclips double	40 mm	71 mm	4	2	25
CAP731099	Cloison de séparation					50

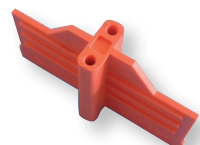
### Uniclips



#### Triple poste

Code	Désignation	Prof.	Entraxe	Entrées pour gaines ICTA		Qté.
				16/20	20/25	
CAP731039	Uniclips triple	40 mm	71 mm	6	2	25
CAP731099	Cloison de séparation					50

### Cloison de séparation



CAP731099

Voir accessoires p.44

# Intégration et connexions électriques

## Applique Ø 67

Code	Désignation	Prof.	Entrées pour gaines ICTA		Qté.
			16/20	20/25	
CAP736179	Couvercle d'applique DCL IP44 pour Capriclips				25
CAP715819	Capriclips applique DCL + Douille E27	40 mm	2	2	25



CAP736179



CAP715819

## Miniclips 2 x Ø 40

Code	Désignation	Prof.	Entrées pour gaines ICTA		Qté.
			16/20	20/25	
CAP735889	Miniclips applique ovale 2 x Ø40 mm	40 mm	2	2	25
CAP715879	Miniclips applique ovale 2 x Ø40 mm + Douille E27	40 mm	2	2	25



CAP715879



CAP735889

## Point de centre (PdC) *(Tous les PdC sont livrés avec couvercle, piton et étrier.)*

Code	Désignation	Prof.	Entrées pour gaines ICTA		Qté.
			16/20	20/25	
CAP735859	Capriclips PdC DCL Ø 67 mm	55 mm	2	2	25
CAP715859	Capriclips PdC DCL + douille E27 Ø 67 mm	55 mm	2	2	25
CAP755859	Capriclips PdC DCL + douille E27 + Fixoplaf Ø 67 mm	55 mm		4	25
CAP735049	Capriclips point de centre DCL Ø 86 mm	40 mm	0	4	25



CAP735049



CAP735859



CAP715859

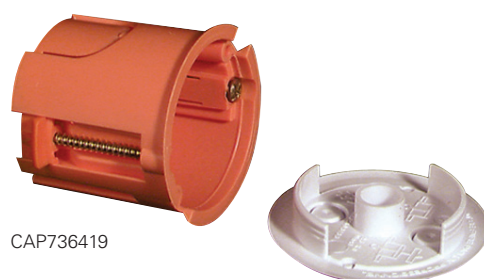


Nos points de centre sont caractérisés pour une charge maxi de 25 kg dans les conditions normales d'installation (luminaire statique pour installation fixe). Seuls des pitons CAPRI sont compatibles.

Voir accessoires p.44



## Capriclips applique



CAP736419

Code	Désignation	Prof.	Entrées pour gaines ICTA		Qté.
			16/20	20/25	
CAP736419	Capriclips mini applique Ø40 mm - Sans Socle DCL	40 mm	2	2	50

## Kit complet



CAP755859

Code	Désignation	Prof.	Entrées pour gaines ICTA		Qté.
			16/20	20/25	
CAP755859	Capriclips PdC DCL + douille E27 + Fixoplaf	55 mm	0	4	25

## Kit 250



CAP731250

## Kit 300



CAP736999

Code	Désignation	Prof.	Entrées pour gaines ICTA		Qté.
			16/20	20/25	
CAP731250	Pack de 250 Capriclips simples + scie cloche	40 mm	2	2	1
CAP736999	Pack de 300 Capriclips simples + scie cloche	40 mm	2	2	1

Voir accessoires p.44

# Intégration et connexions électriques

**Uniclips@Bio** 

Les boîtes standard permettant de réduire l'impact énergétique du logement



## Les caractéristiques de la gamme

- Boîtes standard à visser pour montage d'appareillage dans des cloisons sèches
- Diamètre 67 mm
- Conformés à la norme NF EN 60670
- Compatibles avec tous les appareillages du marché

## Les + Uniclips@Bio

- Equipées d'un écran métallique breveté, d'un fil de raccord de masse et d'un joint d'étanchéité permettant de limiter les rayonnements électriques
- Excellente rigidité de boîte, aucune déformation lors de l'insertion dans le mur
- Fixation aisée grâce aux vis d'appareillage de 25 mm, même sur la faïence
- Boîtes munies de pattes larges à translation pour une tenue parfaite dans les cloisons sèches, alvéolées et dans les carreaux de plâtre

## Simple poste



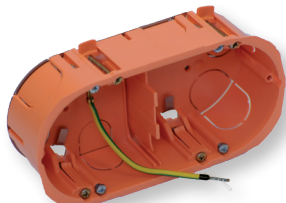
CAP731055



CAP731040

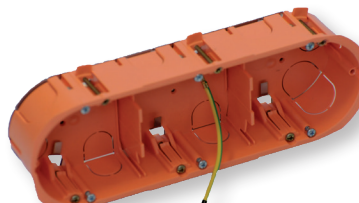
Code	Désignation	Prof.	Entrées pour gaines ICTA		Qté.
			16/20	20/25	
CAP731055	Uniclips@Bio simple	55 mm	2	2	9
CAP731040	Uniclips@Bio simple	40 mm	2	2	12

## Double poste



CAP731240

## Triple poste



CAP731340

Code	Désignation	Prof.	Entraxe	Entrées pour gaines ICTA		Qté.
				16/20	20/25	
CAP731240	Uniclips@Bio double	40 mm	71 mm	4	2	6
CAP731340	Uniclips@Bio triple	40 mm	71 mm	6	2	4
CAP731099	Cloison de séparation					50

## Point de centre (PdC) *(Tous les PdC sont livrés avec couvercle, pignon et étrier.)*



CAP731859

Code	Désignation	Prof.	Entrées pour gaines ICTA		Qté.
			16/20	20/25	
CAP731859	Uniclips@Bio de centre DCL	55 mm	2	2	12

Voir accessoires p.44



**Capriboix** 

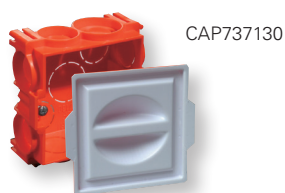
Les boîtes d'encastrement multi-entrées avec couvercles de protection

### Les caractéristiques de la gamme

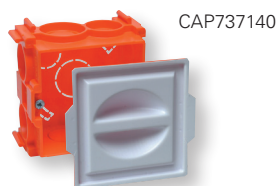
- Boîtes standard à sceller pour montage d'appareillage
- Pour matériaux pleins de type briques, Symporex ou béton
- Compatibles avec tous les appareillages à vis ou à griffes du marché

### Les + Capriboix

- Entrées de câbles sur les côtés et à l'arrière de la boîte
- Excellente rigidité de la boîte, aucune déformation lors du scellement
- Boîtes livrées avec couvercles de protection



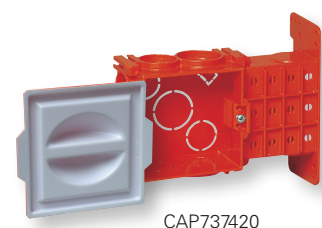
CAP737130



CAP737140



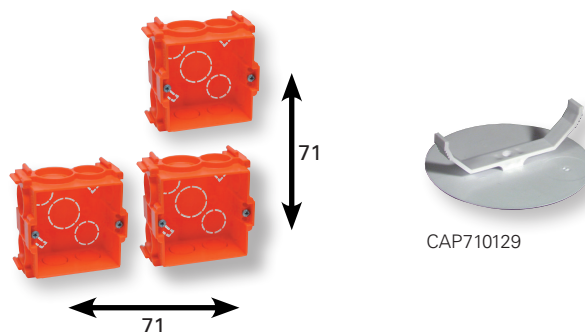
CAP710899



CAP737420



CAP710999

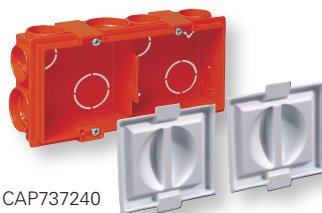


### Simple poste

Code	Désignation	Prof.	Entraxe	Entrées pour gaines ICTA		Qté.
				20	20/25	
CAP737130	Capriboix carré simple 72 x 72 mm	30 mm	71 mm (*)	8	3	25
CAP737140	Capriboix carré simple 72 x 72 mm	38 mm	71 (*)	8	3	50
CAP737150	Capriboix carré simple 72 x 72 mm	50 mm	71 mm (*)	8	3	25
CAP710899	Capriboix simple ronde J12 sans vis - Ø64 mm	40 mm		5	3	100
CAP710999	Capriboix simple ronde J12 avec vis - Ø64 mm	40 mm		5	3	100
CAP737420	Patte de chambranle monobloc	38 mm				25
CAP737400	Entretoise 85 mm					25
CAP710129	Couvercle de finition à pattes J17 - diam. 85 pour boîtes diam. 60 à 75 mm					100

(\*) L'entraxe 71 mm s'obtient en jumelant 2 boîtes simples grâce aux queues d'arondes intégrées

### Double poste



CAP737240

Code	Désignation	Prof.	Entraxe	Entrées pour gaines ICTA		Qté.
				20	20/25	
CAP737240	Capriboix rectangulaire double	38 mm	57 mm	14	4	25



CAP737340

### Triple poste

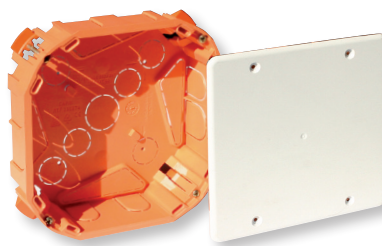
Code	Désignation	Prof.	Entraxe	Entrées pour gaines ICTA		Qté.
				20	20/25	
CAP737340	Capriboix rectangulaire triple	38 mm	57 mm	20	5	25

# Intégration et connexions électriques

## Boîte de dérivation

- Pose dans 4 perçages Ø 67 entraxe 60
- Sur les côtés, 6 entrées pour tubes ICTA Ø 20
- 2 pour tube ICTA Ø 25
- Dans le fond, 6 entrées pour tubes ICTA Ø 20 et 1 pour tube ICTA Ø 25

Livré avec un couvercle de finition blanc 142 x 142 mm



CAP736879

Code	Désignation	Caractéristiques	Qté.
CAP736879	Boîte de dérivation	Dimensions : 120 x 120 x 40	10

## Point de centre et applique sans DCL



CAP710083

CAP737000

Code	Désignation	Prof.	Entrées pour gaines ICTA		Qté.
			20	20/25	
CAP737000	Capribox point de centre sans DCL Ø67 mm	55 mm	2	2	25
CAP710083	Capribox mini applique sans DCL Ø40 mm	60 mm	3	0	25

## Point de centre (PdC) DCL



CAP735700

CAP735701

Code	Désignation	Prof.	Entrées pour gaines ICTA		Qté.
			20	20/25	
CAP735700	Capribox PdC DCL Ø67 mm	55 mm	2	2	25
CAP735701	Capribox PdC DCL Ø67 mm + Douille E27	55 mm	2	2	25

## Minibox 2 x Ø 40 DCL



CAP715082

CAP715081

Code	Désignation	Prof.	Entrées pour gaines ICTA		Qté.
			20	20/25	
CAP715081	Applique Minibox ovale avec couvercle DCL + Douille E27	44 mm	2	2	25
CAP715082	Applique Minibox ovale avec couvercle DCL	44 mm	2	2	25

Voir accessoires p.44



## Boîtes coupe-feu

Les boîtes d'encastrement pour cloison creuse résistantes au feu

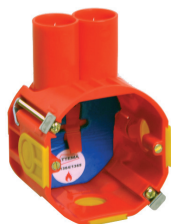
### Les caractéristiques de la gamme

- Colerette métallique fine et robuste pour un appui parfait de la boîte contre la paroi
- Accouplement simplifié
- Sans halogène
- Profondeur intérieure : 50 mm
- Diamètre de perçage : 76 mm
- Selon la norme EN 13501-2 : 2017 +A1 : 2009

### Les + Boîtes coupe-feu

- Résistance au feu pendant 90 minutes maximum dans les cloisons isolées
- Résistance au feu pendant 60 minutes maximum dans les cloisons non isolées
- Large espace intérieur pour un plus grand confort de câblage
- Montage facile et solide dans la paroi grâce aux pattes métalliques
- Rapidité d'installation grâce aux vis à triple filet

#### Boîte simple

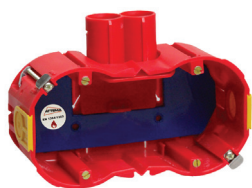


CAP736100

- Possibilité d'accoupler facilement plusieurs boîtes grâce aux glissières latérales
- Embout de jonction amovible pour gaines ICTA 16 & 20 mm
- Compatible avec tous les appareillages à vis simples entraxe 60 mm

Code	Désignation	Qté.
CAP736100	Boîte d'encastrement simple pour cloison creuse résistante au feu – entraxe 60 mm	25

#### Boîte double



CAP736200

- 2 conduits coniques dont un fermé par un orifice défonçable
- Embout de tube double escamotable
- Convient pour du matériel de commutation multiple
- Possibilité d'insertion par le haut et le bas
- Convient parfaitement pour le montage sur panneau renforcé (bois) grâce à la flexibilité de l'embout de tube supérieur
- Durable et démontable
- Compatible avec tous les appareillages à vis simples entraxe 71 mm

Code	Désignation	Qté.
CAP736200	Boîte d'encastrement double pour cloison creuse résistante au feu – entraxe 71 mm	25



## Boîtes étanches Nautilus pour montage en saillie

### Couvercle clipsable IP44

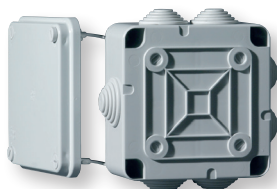
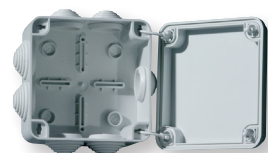
- Matière : ABS non propagateur de la flamme
- Couleur : RAL 7035
- Résistance aux chocs : 6 joules
- Version V0 : Tenue au fil incandescent : 960°C\*
- Tenue au fil incandescent : 650°C (NF EN 60695 2-1)
- Température d'utilisation : -15°C à + 60°C
- Fixation de la boîte par vis (prédécoupes prévues à l'intérieur)
- Fixation murale prévue par filetage situé à l'arrière de la boîte
- Fixation prévue pour rail DIN
- Crans anti-rotation
- Livré avec embouts operculés (entrées pour tubes ou câbles)



Référence VO (960°)	Référence standard (650°)	Dimensions mm	Nombre d'entrées	Ø max tube mm	Qté
CAP496509	CAP496500	Ø 65 x 35	4	20	120
CAP498009	CAP498000	Ø 80 x 40	4	20	150
CAP498049	CAP498040	80 x 80 x 40	6	20	160

### Couvercle clipsable 1/4 de tour IP55

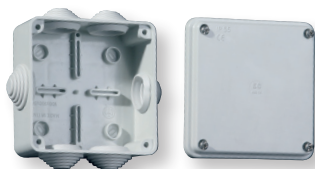
- Matière : ABS non propagateur de la flamme
- Couleur : RAL 7035
- Résistance aux chocs : 6 joules
- Version V0 : Tenue au fil incandescent : 960°C\*
- Tenue au fil incandescent : 650°C (NF EN 60695 2-1)
- Température d'utilisation : -15°C + 60°C
- Fixation du couvercle par 4 vis nylon 1/4 de tour
- Couvercle imperdable
- Fixation de la boîte par vis (prédécoupes prévues à l'intérieur)
- Fixation prévue pour rail DIN
- Livré avec embouts operculés (entrées pour tubes ou câbles)



Référence VO (960°)	Référence standard (650°)	Dimensions mm	Nombre d'entrées	Ø max tube mm	Qté
CAP491559	CAP491550	105 X 105 X 55	7	25	90

### Couvercle à visser IP55

- Matière : ABS non propagateur de la flamme
- Couleur : RAL 7035
- Résistance aux chocs : 6 joules
- Version V0 : Tenue au fil incandescent : 960°C\*
- Tenue au fil incandescent : 650 °C (NF EN 60695 2-1)
- Température d'utilisation : -15°C + 60°C
- Fixation du couvercle par vis inox imperdables (non montées)
- Fixation de la boîte par vis (prédécoupes prévues à l'intérieur)
- Fixation prévue pour rail DIN
- Livré avec embouts operculés (entrées pour tubes ou câbles)



Référence VO (960°)	Référence standard (650°)	Dimensions mm	Nombre d'entrées	Ø max tube mm	Qté
CAP491069	CAP491060	100 x 100 x 50	6	25	90
CAP491579	CAP491570	150 x 110 x 70	10	25	45
CAP491979	CAP491970	190 x 140 x 70	10	32	25
CAP493029	CAP493020**	300 x 220 x 120	12	32	6
CAP493829	CAP493820**	380 x 300 x 120	12	40	4
	CAP492490	240 x 190 x 90	12	32	16

\*\*Version avec couvercle fermeture 1/4 de tour

\*ERP : Établissement Recevant du Public / ERT : Établissement Recevant des Travailleurs / IGH : Immeuble de Grande Hauteur

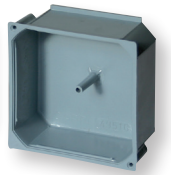
## Dérivations, Combles, faux-plafonds, béton

### Connex 100 NP

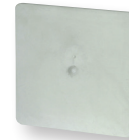
Code	Désignation	Caractéristiques	Qté.
CAP495109	Boîte CONNEX 100 NP	Volume : 350 cm <sup>3</sup> - cotes : 100 x 100 - H 45	100
CAP493209	Couvercle de pose étanche		100
CAP493219	Couvercle de finition	130 x 130	100



CAP493209



CAP495109



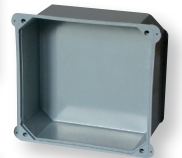
CAP493219

### Connex 150 NP

Code	Désignation	Caractéristiques	Qté.
CAP495129	Boîte CONNEX 150 NP	Volume : 1 480 cm <sup>3</sup> - cotes : 150 x 150 - H 70	50
CAP495229	Boîte CONNEX 150 NP réversible	Volume : 1 480 cm <sup>3</sup> - cotes : 150 x 150 - H 70	50
CAP493509	Couvercle de pose étanche (aimant Ø 64)		50
CAP493519	Couvercle de finition	180 x 180	100



CAP493509



CAP495129



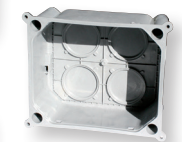
CAP493519

### Double connex

Code	Désignation	Caractéristiques	Qté.
CAP856669	Boîte DOUBLE CONNEX	Volume : 3 000 cm <sup>3</sup> - cotes : 235 x 200 - H 95	1
CAP857669	Diaphragme arrière étanche		100
CAP857679	Couvercle de finition	230 x 200 - Possibilité de pose avec aimant Ø 64	100



CAP857669



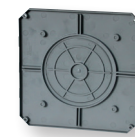
CAP856669



CAP857679

### Connex 160 NP réversible

Code	Désignation	Caractéristiques	Qté.
CAP495609	Boîte CONNEX 160 NP R	Volume : 1 800 cm <sup>3</sup> - cotes : 160 x 160 - H 70	10
CAP493639	Couvercle de pose étanche		50
CAP493839	Couvercle de finition	190 x 190	50
CAP493739	Couvercle points de centre faux plafonds		50



CAP493639



CAP495609



CAP493739



CAP493839

# Intégration et connexions électriques



## Boîte pavillonnaire Pavitherm

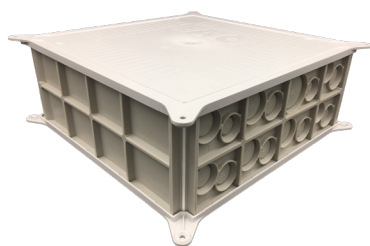
La nouvelle offre BBC Eaton comprend la boîte pavillonnaire Pavitherm, entièrement conçue et fabriquée en France. Disponible en 3 versions, elle est à utiliser exclusivement dans les combles et les faux-plafonds.

Une conception unique qui assure un niveau d'étanchéité optimal et un maintien solide des conduits dans les entrées.

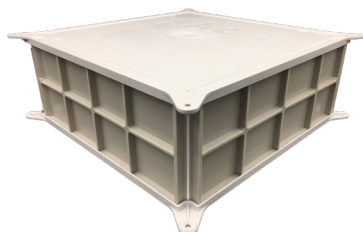
### Les caractéristiques de la gamme

- Matière des couvercles : ABS
- Matière des faces : polypropylène
- Dimensions : 241 x 241 x 85 mm (L x l x H)
- Volume utile : 3 200 cm<sup>3</sup>
- Boîte livrée pré-clipsée
- 3 versions :

### Les certifications



- 2 faces operculées / 2 faces lisses avec 32 entrées de gaines de 16 à 32 mm



- 4 faces lisses pour un perçage à réaliser selon les besoins de l'installation



- 4 faces operculées avec 64 entrées de gaines de 16 à 32 mm

	4 faces operculées	2 faces operculées 2 faces lisses	4 faces lisses
Carton de 10 boîtes / emballage individuel – en kit	CAP713641	CAP713321	CAP713001
Carton de 25 boîtes – en kit	CAP713645	CAP713325	CAP713005

### Les + Pavitherm

- Permet de réduire les fuites d'air
- Montage des couvercles, sans outil, en moins de 30 secondes
- Système de charnières breveté pour une ouverture facile et rapide
- 2 emballages : unitaire et en cartons de 25 pièces pour limiter l'impact environnemental
- 2 fois plus étanche que les autres boîtes du marché (Test réalisé par le CSTB)
- Zones de marquage aux opercules et sur les couvercles pour repérer facilement les circuits
- Excellent maintien des gaines



## Boîte pavillonnaire

La boîte pavillonnaire réversible et autoextinguible à utiliser dans les combles et les faux-plafonds.



### Les caractéristiques de la gamme

- Matière: ABS non propagateur de flamme
- Volume: 4 000 cm<sup>3</sup>
- Dimensions: 200 x 200 – H 80
- Encombrement: 280 x 270 – H 85
- Tenue au fil incandescent à 850 °C

### Les + Boîte pavillonnaire

- Stockage optimal: les boîtes pavillonnaires sont livrées à plat
- Raccordement des tubes annelés sans perçage, sans raccord et sans outil
- Pose et démontage instantanés
- 46 entrées directes ICTA :

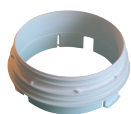
Code	Désignation	Entrées Ø16	Entrées Ø20	Entrées Ø25	Entrées Ø32	Qté.
CAP495889	Boîte pavillonnaire	8	28	8	2	10



CAP491989



CAP491959



CAP850120

Anneau faux plafond 13mm pour s'adapter dans des poses en plaques de plâtre BA13.

## Boîtes Capricentre NP

Boîtes de dérivation autoextinguibles à destination des faux-plafonds

### Les caractéristiques de la gamme

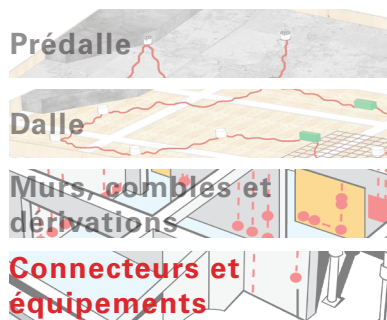
- Tenue au fil incandescent à 850 °C selon la norme CEI-670
- Octopus M NP :
  - Volume: 500 cm<sup>3</sup>
  - Entrées ICTA: 2 x ICTA 16 ; 8 x ICTA 20
  - Extérieurs d'emmanchement Ø100 et Ø91
- Octopus L NP :
  - Volume: 670 cm<sup>3</sup>
  - Entrées ICTA: 2 x ICTA 16 ; 8 x ICTA 20 ; 2 x ICTA 32
  - 18 faces pour conduits ICTA
  - Dans le cas d'une utilisation en dérivation « combles », utiliser le couvercle de pose NP CAP493109

Code	Désignation	Qté.
CAP491989	Boîte Capricentre NP Octopus M	50
CAP491959	Boîte Capricentre NP Octopus L	50
CAP850120	Anneau Faux Plafond 13mm	100
CAP493220	Couvercle DCL Ø 120	50
CAP710192	Piton	1
CAP493109	Couvercle de pose NP	100



Nos points de centre sont caractérisés pour une charge maxi de 25 kg dans les conditions normales d'installation (luminaire statique pour installation fixe). Seuls des pitons CAPRI sont compatibles.

# Intégration et connexions électriques



## Bornes de connexion

Une large gamme de connecteurs électriques pour fils rigides, semi rigides et souples.

Afin de garantir un raccordement électrique optimal, nos produits disposent de 2 à 8 entrées et sont certifiés conformes aux normes EN60998-1 et EN60998-2-2.

## Connecteurs SLIM

### Les caractéristiques de la gamme

- Pour fils rigides de 0,5 à 2,5 mm<sup>2</sup>
- Corps transparent en polycarbonate UL 94 V0
- Résistance au fil incandescent : 960 °C
- Tension maxi : 450 V
- Intensité maxi : 24A
- Présence d'un point de test



### Les + Connecteurs SLIM

- 30 % plus petits que les connecteurs standard
- Gain de place dans les endroits exigus
- Plus de confort de câblage
- Livrés en pots avec couvercle et trou européen

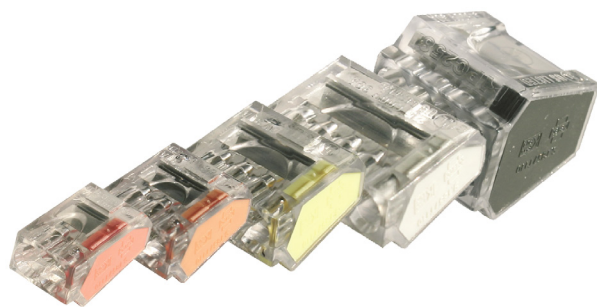
Connecteurs SLIM	Conditionnement VRAC	Qté.
● 2 entrées	CAP307502	5 000 U
● 3 entrées	CAP307503	5 000 U
● 4 entrées	CAP307504	5 000 U
● 5 entrées	CAP307505	5 000 U

Connecteurs SLIM	Conditionnement POT	Qté.
● 2 entrées	CAP307102	100 U
● 3 entrées	CAP307103	100 U
● 4 entrées	CAP307104	100 U
● 5 entrées	CAP307105	50 U
Valisettes 1 000 connecteurs	CAP307199	1 000 U

## Connecteurs Standard

### Les caractéristiques de la gamme

- Pour fils rigides de 0,5 à 2,5 mm<sup>2</sup>
- Corps transparent en polycarbonate UL 94 V0
- Résistance au fil incandescent : 960 °C
- Tension maxi : 450 V
- Intensité maxi : 24A
- Présence d'un point de test



Connecteurs Standard	Conditionnement VRAC	Qté.
● 2 entrées	CAP509284	5 000 U
● 3 entrées	CAP509285	5 000 U
● 4 entrées	CAP509286	5 000 U
● 5 entrées	CAP509287	5 000 U
● 8 entrées	CAP509289	2 500 U

Connecteurs Standard	Conditionnement POT	Qté.
● 2 entrées	CAP309284	100 U
● 3 entrées	CAP309285	100 U
● 4 entrées	CAP309286	100 U
● 5 entrées	CAP309287	50 U
● 8 entrées	CAP309289	50 U

## Connecteurs à leviers

### Les caractéristiques de la gamme

- Pour fils souples de 0,2 à 4 mm<sup>2</sup>
- Corps transparent en polycarbonate UL 94 V0
- Résistance au fil incandescent : 960 °C
- Tension maxi : 450 V
- Intensité maxi : 24A
- Présence d'un point de test



Connecteurs SLIM	Conditionnement VRAC	Qté.
2 entrées	CAP308102	100 U
3 entrées	CAP308103	75 U
5 entrées	CAP308105	40 U
Valisette 2, 3 & 5 entrées	CAP308199	400 U

### Les + Connecteurs à leviers

- Grand confort de câblage grâce aux leviers ergonomiques
- Montage et démontage des fils sans outils
- Universalité des types de fils

## Bornes connecteurs

### Les caractéristiques de la gamme

- Pour fils rigides de 0,75 à 2,5 mm<sup>2</sup>
- Pour fils souples de 0,5 à 2,5 mm<sup>2</sup>
- Corps en PA 6/6 UL 94 V2
- Résistance au fil incandescent : 850 °C
- Tension maxi : 450 V
- Intensité maxi : 24A
- Présence d'un point de test
- Prévus pour



CAP309194  
1 fil souple ou 1 fil rigide

CAP309195  
fils souples ou fils rigides

Bornes connecteurs	Conditionnement POT	Qté.
1 entrée	CAP309194	100 U
2 entrées	CAP309195	100 U

## NOS CONDITIONNEMENTS

### • En pot



Adapté à un usage régulier et occasionnel

### • En valisette



Toutes vos références préférées au même endroit

### • En vrac



Pour une consommation intensive

# Intégration et connexions électriques

## Accessoires

Une large gamme de matériaux et outils pour connecter, préparer et installer tous types de réseaux électriques.



CAP735980



CAP735970

### Scies cloches

Les scies cloches sont idéales pour percer des trous de différents diamètres sur divers supports.

Code	Désignation	Qté.
CAP735970	Scie cloche diam. 40 mm	1
CAP735980	Scie cloche diam. 67 mm	1
CAP735986	Scie cloche diam. 86 mm	1



CAP735980



CAP599970

### Outillage

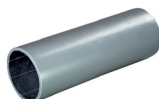
Les outils manuels et d'établi permettent de créer des entrées de tubes ICTA et d'agrafer différents câbles.

Code	Désignation	Qté.
CAP599970	Pince manuelle	1
CAP599960	Poinçonneuse	1
CAP599950	Agrafeuse	1
CAP494300	Boîte de 10550 agrafes de 14 mm	1
CAP494310	Boîte de 10550 agrafes de 16 mm	1

Voir poinçons p.11

### Manchons, bouchons & embouts

Les manchons, bouchons & embouts permettent de lier, étanchéifier et raccorder des gaines ICTA.



CAP462030



CAP735970

Code	Désignation	Qté.
CAP461620	Manchons de liaison pour tube ICTA 45 - Ø16	1000
CAP462020	Manchons de liaison pour tube ICTA 50 - Ø20	1000
CAP462520	Manchons de liaison pour tube ICTA 57 - Ø25	100
CAP463220	Manchons de liaison pour tube ICTA 75 - Ø32	100
CAP462030	Manchons de liaison souple long pour tube ICTA 65 - Ø20	1000
CAP462530	Manchons de liaison souple long pour tube ICTA 80 - Ø25	1000



CAP250200

Code	Désignation	Qté.
CAP250160	Bouchons ISO Ø16	1000
CAP250200	Bouchons ISO Ø20	1000
CAP250250	Bouchons ISO Ø25	1000
CAP250320	Bouchons ISO Ø32	1000

## Accessoires



CAP731050



CAP422020



Caprigel +



Caprigel GTI



Caprigel Spray

Code	Désignation	Qté.
CAP731030	Embouts d'étanchéité de gaine ICT16	100
CAP731050	Embouts d'étanchéité de gaine ICT20	100
CAP731060	Embouts d'étanchéité de gaine ICT25	50
CAP421620	Embouts ISO Ø16 - diam. De perçage 18 mm	1000
CAP422020	Embouts ISO Ø20 - diam. De perçage 22 mm	1000
CAP422520	Embouts ISO Ø25 - diam. De perçage 26,5 - 27 mm	1000

## Lubrifiants NEW

Les lubrifiants spécialement destinés à faciliter le tirage des fils et câbles électriques à travers tous les conduits.

Chimiquement neutres et parfaitement stables, ils ne détériorent ni les conduits ni les isolants des fils.

Code	Désignation	Qté.
CAP599220	Caprigel+ 1 L	15
CAP599225	Caprigel+ 500 mL	12
CAP599200	Caprigel GTI 1L	15
CAP599205	Caprigel GTI 500 mL	12
CAP599210	Caprigel Spray 400 mL	12

**Les + de la gamme Caprigel + : retrouvez la texture inimitable du Yellow**

## Accessoires Capricentre

Les finitions, couvercles de pose et kits de finitions permettent de compléter les pots de centre Capricentre.



CAP493100



CAP493450

Code	Désignation	Qté.
CAP493100	Couvercle de pose Ø 95 (Compatible Capricentre PM, Capricentre Octopus L, Capricentre GM, Capricentre GPCR-P)	100
CAP493680	Couvercle de pose Ø 85 (Compatible Capricentre Octopus M)	50
CAP495000	Kit DCL point de centre Simple DCL diam. 120, piton L = 85 mm	50
CAP495510	Kit complet Simple DCL diam. 120, piton L = 85 mm, douille et fiche	50
CAP736080	Kit Octopus L Simple DCL diam. 120 et piton L = 100 mm	25
CAP493460	Finition Ø130	100
CAP493450	Finition Ø110	100
CAP493700	Finition Ø120	100
CAP493420	Finition Ø130	100
CAP493410	Finition Ø110	100
CAP850070	Kit DCL entraxe 74 & 100 Couvercle DCL Ø120 mm, DAC plastique et piton	50
CAP851570	Kit DCL complet entraxe 74 & 100 Couvercle DCL Ø120 mm, DAC plastique, piton, fiche et douille	25
CAP850037	Kit DCL entraxe 37 Couvercle DCL Ø130 mm, étrier et piton	50
CAP851537	Kit DCL complet entraxe 37 Couvercle DCL Ø130 mm, étrier, piton, fiche et douille	25

## Accessoires



CAP494500



CAP710192



CAP735720



CAP715000



CAP493155



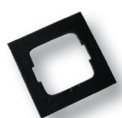
CAP008893



CAP735819



CAP731002



CAP731001

### Pitons

Les crochets pour suspension de luminaires, en acier zingué et plastifié, s'utilisent en complément des manchons de prédalle et boîtes de centre.

Code	Désignation	Qté.
CAP735720	Piton L = 35 mm – Non isolé	100
CAP494110	Piton L = 85 mm	100
CAP710192	Piton L = 100 mm	100
CAP710193	Piton L = 120 mm – Manchons de prédalle 45 à 65	100
CAP710194	Piton L = 130 mm – Manchons de prédalle 55 à 75	100
CAP710199	Piton L = 145 mm – Manchons de prédalle 75 à 85	100
CAP494500	DAC plastique – pour boîtes PM & GM et manchons de prédalle	100

### Accessoires DCL

Les accessoires DCL permettent d'équiper et d'adapter les produits Eaton Capri afin de connecter des luminaires.

Code	Désignation	Qté.
CAP715000	Douille + fiche	50
CAP715001	Fiche seule	25
CAP493155	Couvercle réducteur Ø64	100
CAP736059	Etrier Capriclips BPC HT55	100
CAP008893	Dispositif de reprise arrière FIXOPLAF 10 Fixoplaf M6 (sachet de 5 pièces) + 5 câbles de 1,5 ; Ø 15 mm	50
CAP493220	Couvercle DCL simple diam. 120 mm	50
CAP493280	Couvercle DCL simple diam. 90 mm	50
CAP493250	Couvercle DCL simple diam. 130 mm	50
CAP735819	Kit faux-plafond DCL Ø 90 prof. 55 Couvercle DCL Ø 90 mm, étrier et piton	25

### Accessoires boîtes Uniclips @Bio

Code	Désignation	Qté.
CAP731002	Connexion d'écran métallique	20
CAP731001	Joints d'étanchéité d'appareillage pour boîte simple*	25
CAP731003	Joints d'étanchéité d'appareillage pour boîte double*	25
CAP731004	Joints d'étanchéité d'appareillage pour boîte triple*	25
CAP736019	Couvercle cache plâtre Ø67 mm	100
CAP710129	Couvercle de finition J17	100

\* Permet de réduire les fuites d'air.

## Index

Reference	Page				
CAP855537	6			CAP759912	23
CAP856537	6			CAP759917	23
CAP857537	6			CAP959945	24
CAP858537	6			CAP859630	24
CAP854574	6			CAP715000	25
CAP855574	6			CAP850010	25
CAP856574	6			CAP493155	25
CAP857574	6			CAP856060	25
CAP858574	6			CAP855000	25
CAP854500	6			CAP853060	25
CAP855500	6			CAP853180	25
CAP856500	6			CAP499970	25
CAP857500	6			CAP499041	25
CAP858500	6			CAP859320	25
CAP850070	7			CAP859900	26
CAP851570	7			CAP859905	26
CAP850037	7			CAP853380	26
CAP851537	7			CAP853360	26
CAP853460	7			CAP853270	26
CAP854850	7			CAP598940	26
CAP494150	7			CAP499450	26
CAP492120	8			CAP499800	26
CAP492100	8			CAP499120	26
CAP492220	9			CAP723040	29
CAP492200	9			CAP723050	29
CAP491980	10			CAP723043	29
CAP491950	10			CAP723049	29
CAP491250	11			CAP713032 (*)	29
CAP599970	11			CAP723200	29
CAP599960	11			CAP723300	29
CAP599950	11			CAP723550	30
CAP494300	11			CAP723552	30
CAP494310	11			CAP723554	30
CAP599163	11			CAP713560 (*)	30
CAP599151	11			CAP713562 (*)	30
CAP599203	11			CAP723650	30
CAP599191	11			CAP723652	30
CAP599253	11			CAP723043	30
CAP599241	11			CAP723049	30
CAP599323	11			CAP736819	31
CAP599070	11			CAP731250	31
CAP599080	11			CAP736999	31
CAP599095	11			CAP736820	31
CAP599100	11			CAP736859	31
CAP599130	11			CAP736869	31
CAP599240	11			CAP731029	31
CAP493100	12			CAP731099	31
CAP493680	12			CAP731039	31
CAP493220	12			CAP731099	31
CAP493280	12				
CAP493250	12				
CAP495000	12				
CAP495510	12				
CAP495110	12				
CAP736080	12				
CAP493320	12				
CAP493460	12				
CAP493450	12				
CAP493700	12				
CAP493420	12				
CAP493410	12				
CAP494040	13				
CAP494070	13				
CAP494500	13				
CAP735720	13				
CAP494110	13				
CAP710192	13				
CAP710193	13				
CAP710194	13				
CAP710199	13				
CAP491500	14				
CAP493800	14				
CAP491300	14				
CAP493130	14				
CAP491800	15				
CAP493580	15				
CAP491070	15				
CAP493180	15				
CAP493100	16				
CAP491200	16				
CAP853010	16				
CAP491264	16				
CAP491201	16				
CAP959911	20				
CAP959912	20				
CAP959916	20				
CAP959917	20				
CAP959922	20				
CAP959927	21				
CAP959932	21				
CAP959937	21				
CAP759910	22				
CAP759911	22				
CAP759915	22				
CAP759916	22				
CAP759920	22				
CAP959950	23				
CAP959955	23				

# Intégration et connexions électriques

CAP736179	32
CAP715819	32
CAP735889	32
CAP715879	32
CAP735859	32
CAP715859	32
CAP755859	32
CAP735049	32
CAP736419	33
CAP755859	33
CAP731250	33
CAP736999	33
CAP731055	34
CAP731040	34
CAP731240	34
CAP731340	34
CAP731099	34
CAP731859	34
CAP737130	35
CAP737140	35
CAP737150	35
CAP710899	35
CAP710999	35
CAP737420	35
CAP737400	35
CAP710129	35
CAP737240	35
CAP737340	35
CAP736879	36
CAP737000	36
CAP710083	36
CAP735700	36
CAP735701	36
CAP715081	36
CAP715082	36
CAP736100	37
CAP736200	37
CAP496509	38
CAP498009	38
CAP498049	38
CAP496500	38
CAP498000	38
CAP498040	38
CAP491559	38
CAP491550	38
CAP491069	38
CAP491060	38
CAP491579	38
CAP491570	38
CAP491979	38
CAP491970	38

CAP493029	38
CAP493020**	38
CAP493829	38
CAP493820**	38
CAP492490	38
CAP495109	39
CAP493209	39
CAP493219	39
CAP495129	39
CAP495229	39
CAP493509	39
CAP493519	39
CAP856669	39
CAP857669	39
CAP857679	39
CAP495609	39
CAP493639	39
CAP493839	39
CAP493739	39
CAP713641	40
CAP713645	40
CAP713321	40
CAP713325	40
CAP713001	40
CAP713005	40
CAP495889	41
CAP491989	41
CAP491959	41
CAP850120	41
CAP493220	41
CAP710192	41
CAP493109	41
CAP307502	42
CAP307503	42
CAP307504	42
CAP307505	42
CAP509284	42
CAP509285	42
CAP509286	42
CAP509287	42
CAP509289	42
CAP307102	42
CAP307103	42
CAP307104	42
CAP307105	42
CAP307199	42
CAP309284	42
CAP309285	42
CAP309286	42
CAP309287	42
CAP309289	42

CAP308102	43
CAP308103	43
CAP308105	43
CAP308199	43
CAP309194	43
CAP309195	43
CAP735970	44
CAP735980	44
CAP735986	44
CAP599970	44
CAP599960	44
CAP599950	44
CAP494300	44
CAP494310	44
CAP461620	44
CAP462020	44
CAP462520	44
CAP463220	44
CAP462030	44
CAP462530	44
CAP250160	44
CAP250200	44
CAP250250	44
CAP250320	44
CAP731030	45
CAP731050	45
CAP731060	45
CAP421620	45
CAP422020	45
CAP422520	45
CAP599220	45
CAP599225	45
CAP599200	45
CAP599205	45
CAP599210	45
CAP493100	45
CAP493680	45
CAP495000	45
CAP495510	45
CAP736080	45
CAP493460	45
CAP493450	45
CAP493700	45
CAP493420	45
CAP493410	45
CAP850070	45
CAP851570	45
CAP850037	45
CAP851537	45
CAP735720	46
CAP494110	46



CAP710192	46
CAP710193	46
CAP710194	46
CAP710199	46
CAP494500	46
CAP715000	46
CAP715001	46
CAP493155	46
CAP736059	46
CAP008893	46
CAP493220	46
CAP493280	46
CAP493250	46
CAP735819	46
CAP731002	46
CAP731001	46
CAP731003	46
CAP731004	46
CAP736019	46
CAP710129	46

Eaton est une entreprise de gestion de l'alimentation énergétique dont le chiffre d'affaires a atteint 21,4 milliards \$ en 2019. Eaton propose des solutions à faible consommation d'énergie qui aident ses clients à gérer efficacement les alimentations électriques, hydrauliques et mécaniques et de façon plus économique, plus durable et plus sûre. Eaton emploie environ 93 000 personnes et commercialise ses produits dans plus de 175 pays.

Découvrez nos gammes produits sur [www.eaton.com/fr](http://www.eaton.com/fr)

Inscrivez-vous à notre base de contacts [ici](#)



**Eaton**  
**Cooper Capri SAS**  
36-40 rue des Fontenils  
41600 Nouan-Le-Fuzelier  
France  
Tél. 0 800 33 68 58 (0.118€/min)  
Fax 0 820 820 924

Les caractéristiques indiquées dans le présent document peuvent être modifiées à tout moment pour des raisons techniques, normatives, réglementaires ou économiques. Elles ne constituent en aucun cas un engagement d'Eaton.  
Photos non contractuelles.  
Photos : Eaton / ©flas100